

ДЕРЖАВНА СЛУЖБА СТАТИСТИКИ
ГОЛОВНЕ УПРАВЛІННЯ СТАТИСТИКИ У ЗАКАРПАТСЬКІЙ ОБЛАСТІ

ПАСПОРТ МІСТА УЖГОРОД

Статистичний бюлетень



Ужгород 2018

Державна служба статистики України
Головне управління статистики у Закарпатській області

Паспорт міста Ужгород

за 2017 рік

Статистичний бюлетень

Ужгород – 2018

Державна служба статистики України
Головне управління статистики у Закарпатській області

вул.Гойди, 11, м.Ужгород, 88008, Україна
тел.: (03122) 3-25-34, факс: (0312) 64-12-73
електронна пошта: stat@uz.ukrstat.gov.ua
веб-сайт: www.uz.ukrstat.gov.ua

Відповідальна за випуск Антошик Л.Б.

СКОРОЧЕННЯ

грн. – гривня	од – одиниць
дал – декалітр	р. – рік
дол. США – долар США	рр. – роки
кг – кілограм	стор. – сторінка
км – кілометр	т – тонна
км ² – квадратний кілометр	табл. – таблиця
л – літр	тис. – тисяча
м – метр	умов. – умовний
м. – місто	у т.ч. – у тому числі
м ² – квадратний метр	шт. – штука
м ³ – кубічний кілометр	% – відсоток
млн. – мільйон	‰ – проміле
мм – міліметр	

УМОВНІ ПОЗНАЧЕННЯ

Тире (–)	– явищ не було
Крапки (...)	– відомості відсутні
Нуль (0; 0,0)	– явища відбулися, але у вимірах менших за ті, що можуть бути виражені використаними у таблиці розрядами
Символ (х)	– заповнення рубрики за характером побудови таблиці не має сенсу
"з них", "у тому числі"	– наведено не всі доданки загальної суми

Примітка. В окремих випадках незначне відхилення між підсумками та сумою складових, розрахункових даних, пояснюється округленням даних при електронній обробці інформації.

Передмова

Ужгород – одне із найдревніших міст України. Перша згадка про місто в історичних хроніках датується 872р. Ужгород – найзахідніший обласний центр України. Насичена подіями історія та унікальне географічне положення створюють багатогранний колорит та привабливість міста.

Унгвар, Гунгвар, Онгвар, Гункбар, Ужгород – це ще не повний перелік назв міста, які воно отримувало протягом вікової історії. Назва у всіх інтерпретаціях перекладається, як "замок на річці Уж". З 22 січня 1946р. Ужгород набув статусу обласного центру Закарпатської області.

Ужгород – адміністративний, економічний центр, в якому розташовані регіональні та місцеві органи управління. У місті функціонують залізнична станція, автовокзал (автобусне сполучення з обласними центрами західного регіону, міжнародні сполучення). В Ужгороді західна лінія територіальної межі міста практично виходить на Державний кордон України зі Словаччиною, де знаходиться міжнародний пункт пропуску "Ужгород".

Чисельність наявного населення міста на 1 січня 2018р. склала 114,0 тис. осіб, що становить 9,1% населення області. За даними Всеукраїнського перепису населення 2001р. в місті проживали громадяни різних національностей, у т.ч. 77,8% – українці, 9,6 % – росіяни, 6,9% – угорці 3,3% – словаки 1,7% – цигани.

Унікальне розташування міста, розвиток засад ринкової економіки стали основою сприятливого клімату для бізнесу та підприємництва, їх позитивного впливу на соціальні процеси.

В Ужгороді успішно працюють підприємства, створені за рахунок інвестування коштів відомих світових фірм, зокрема, 148 підприємств з іноземними інвестиціями. Загальна сума іноземних інвестицій на 31 грудня

2017р. становила 49,5 млн.дол. США. Основні країни інвестори: Польща, Люксембург, Кіпр, Чехія, Угорщина та Канада.

На сьогодні Ужгород володіє розвинутою бізнес-інфраструктурою в усіх її аспектах: фінансові послуги, страхування, юридичні та бізнес консультації. За обліковими даними ЄДРПОУ станом на 01.01.2018р. у місті зареєстровано 6158 суб'єктів господарювання.

Ужгород – духовний та культурно-освітній центр Закарпаття. Тут діють три вищі навчальні заклади III–IV рівнів акредитації, в яких на початок 2017/2018 навчального року навчалось 15,8 тис. студентів, професійно-технічні навчальні заклади, український музично-драматичний та ляльковий театри, багаточисельні спортивні споруди. Ужгород – це місто багатовікової історії, різноманітної культури, високого мистецтва, розвинутої освіти. У місті функціонують 30 дошкільних та 29 загальноосвітніх навчальних закладів. Поряд зі школами з українською мовою викладання діють російсько-, угорсько- та словацькомовні школи, де діти національних меншин, що проживають у місті, мають можливість вивчати основні предмети рідною мовою.

Місто має значний туристично-рекреаційний потенціал. Архітектурні пам'ятки, музеї і галереї, театри, національні традиції і обряди, зручні шляхи сполучення – все це дало можливість м.Ужгород стати містом туризму. Візитною картою міста є дерева сакури та найдовша в Європі липова алея, яка огортає правобережжя міста.

Даний паспорт підготовлений з метою доведення до зацікавлених користувачів зведених відомостей за основними економічними і соціальними характеристиками м.Ужгород.

ЗАГАЛЬНІ ВІДОМОСТІ ПРО м.УЖГОРОД



Заснування міста – 872р.

Чисельність населення
(на 1 січня 2018р.) – 114,0 тис. осіб

Територія 31,6 км², 0,2% території області

Адреса міської ради:
88000, м.Ужгород, пл.Поштова, 3,

факс (0312) 61-51-91,
телефон: (0312) 61-70-71
E-mail: umr@rada-uzhgorod.gov.ua

НАСЕЛЕННЯ

	(на 1 січня)					
	2013	2014	2015	2016	2017	2018
Чисельність населення, осіб	116349	115947	115520	115163	114007	113996
Щільність населення на км ² , осіб	3681,9	3669,2	3655,7	9644,4	3607,8	3607,5
Народжуваність на 1000 наявного населення, ‰	12,1	12,0	11,8	11,1	10,6	10,1
Смертність на 1000 наявного населення, ‰	10,3	10,7	10,6	10,9	12,4	11,0

**СУБ'ЄКТИ ГОСПОДАРЮВАННЯ ЗА ЄДИНИМ ДЕРЖАВНИМ
РЕЄСТРОМ ПІДПРИЄМСТВ ТА ОРГАНІЗАЦІЙ УКРАЇНИ**

(на 1 січня; од)

	2006	2013	2014	2015	2016	2017	2018
Кількість суб'єктів у ЄДРПОУ	4576	5564	5740	5951	5648	6237	6608
у тому числі							
з правом юридичної особи	4212	5184	5358	5540	5297	5828	6158
без права юридичної особи	364	376	382	411	351	409	450

Кількість суб'єктів ЄДРПОУ за організаційно-правовими формами господарювання

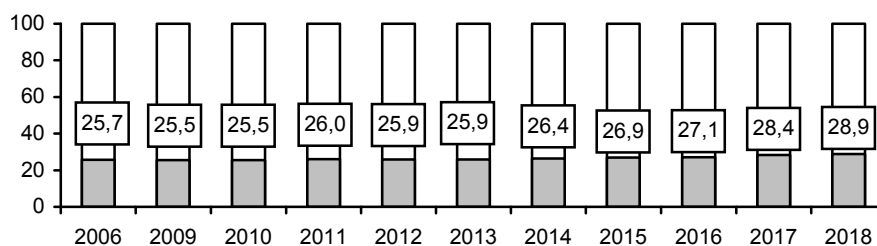
(на 1 січня; од)

	2015	2016	2017	2018
Усього	5951	5648	6237	6608
у тому числі				
фермерське господарство	6	6	7	9
приватне підприємство	939	918	926	928
колективне підприємство ¹	42	17	17	17
державне підприємство	22	22	21	20
казенне підприємство	–	–	–	–
комунальне підприємство	68	58	57	58
дочірнє підприємство	73	68	66	67
іноземне підприємство	4	3	3	3
підприємство об'єднання громадян (релігійної організації, профспілки)	28	27	27	27
підприємство споживчої кооперації	5	5	4	4
орендне підприємство ¹	2	1	1	1
спільне підприємство	45	36	35	34
акціонерне товариство	36	42	39	36
з нього				
публічне	14	14	12	9
приватне	13	14	15	16
відкрите ¹	6	5	4	4
закрите ¹	12	9	8	7
товариство з обмеженою відповідальністю	1986	2112	2371	2606
товариство з додатковою відповідальністю	12	11	11	11
повне товариство	7	8	7	8
командитне товариство	5	5	6	6
кооператив	102	95	99	105
з нього				
виробничий	5	4	4	4
обслуговуючий	78	81	86	91
споживчий	–	–	–	–
сільськогосподарський виробничий	1	–	–	–

	Продовження			
	2015	2016	2017	2018
сільськогосподарський обслуговуючий організація (установа, заклад) з неї	1	–	–	–
державна	323	300	293	285
комунальна	72	64	59	55
приватна	148	135	136	136
організація (установа, заклад) об'єднання громадян (релігійної організації, профспілки, споживчої кооперації тощо)	2	2	2	2
орган державної влади	10	8	8	9
орган місцевого самоврядування	72	77	74	67
асоціація	14	14	14	16
корпорація	13	11	12	13
консорціум	2	2	2	2
концерн	–	–	–	–
інші об'єднання юридичних осіб	2	1	1	1
філія (інший відокремлений підрозділ)	16	10	11	11
представництво	387	327	384	419
товарна біржа	24	24	25	31
кредитна спілка	3	4	6	6
споживче товариство	15	15	15	15
спілка споживчих товариств	1	1	1	1
недержавний пенсійний фонд	2	3	3	3
політична партія	–	–	–	–
громадська організація	149	125	126	124
релігійна організація	903	705	756	790
профспілка, об'єднання профспілок	98	86	93	94
творча спілка (інша професійна організація)	202	210	217	219
благодійна організація	11	10	10	10
об'єднання співвласників багатоквартирного будинку	241	174	193	202
орган самоорганізації населення	114	146	318	359
	25	28	32	34

¹ Чинним законодавством не передбачається створення та державна реєстрація нових підприємств з такими організаційно-правовими формами.

Частка кількості суб'єктів ЄДРПОУ міста в загальнообласному показнику (на 1 січня; %)



ДІЯЛЬНІСТЬ ПІДПРИЄМСТВ

Основні структурні показники діяльності підприємств за їх розмірами за 2017 рік¹

	Усього	У тому числі			
		великі підприємства	середні підприємства	малі підприємства	з них мікропідприємства
Кількість підприємств, од	1638	–	53	1585	1399
у % до загальної кількості підприємств відповідного розміру по області	28,3	–	21,8	28,6	28,9
Обсяг реалізованої продукції (товарів, послуг) без ПДВ, тис.грн	12045837,3	–	8088108,8	3957728,5	2049974,1
у % до загального обсягу реалізованої продукції (товарів, послуг) на відповідного розміру підприємствах по області	24,2	–	26,2	26,4	37,7
Кількість зайнятих працівників, осіб	16226	–	9030	7196	35,0
у % до загальної кількості зайнятих працівників на відповідного розміру підприємствах по області	20,1	–	18,2	26,4	29,5
Кількість найманих працівників, осіб	15558	–	9023	6535	2877
у % до загальної кількості найманих працівників на відповідного розміру підприємствах по області	19,9	–	18,2	26,5	30,7

¹ Дані наведено без урахування результатів діяльності банків та бюджетних установ, без урахування зміни підприємствами основного виду економічної діяльності.

РИНОК ПРАЦІ

Зайнятість населення

	2012	2013	2014	2015	2016	2017
Кількість штатних працівників, зайнятих у всіх галузях економіки міста, осіб	43693	41234	42087	39951	41622	41631
Кількість зареєстрованих безробітних ¹ , осіб	1138	687	894	713	448	358
жінки	694	452	563	466	261	208
молодь до 35 років	572	347	462	341	217	154
Рівень зареєстрованого безробіття ¹ , %						
по області	1,8	1,1	1,3	1,1	0,8	0,7
по місту	1,5	³	³	³	³	³
Навантаження на одне вільне робоче місце ¹ , осіб						
по області	14	16	18	37	14	6
по місту	3	3	4	25	4	3
Середньомісячна заробітна плата штатних працівників, грн						
по області	2351	2553	2744	3381	4298	6355
по місту	2629	2829	3011	3697	4744	7376
Заборгованість із виплати заробітної плати, тис.грн ⁴	1029,0	701,4	568,2	862,7	750,6	294,9

¹ Дані наведено за адміністративними даними державної служби зайнятості.

² Працевлаштування незайнятих трудовою діяльністю.

³ Дані не наведені через високий рівень коефіцієнта варіації.

⁴ Дані на 1 січня 2013–2018рр.

**Середньомісячна заробітна плата штатних працівників
по містах та районах¹**

	(грн)						
	2012	2013	2014	2015	2016	2017	
						грн.	2016р.
По області	2351	2553	2744	3381	4298	6355	147,9
м.Ужгород	2629	2829	3011	3697	4744	7376	155,5
м.Берегово	2020	2008	2199	3250	4199	6513	155,1
м.Мукачево	2381	2718	2931	3604	4724	6715	142,2
м.Хуст	2144	2245	2410	2970	3661	5388	147,2
м.Чоп	3017	3195	3333	3575	4542	6105	134,4
Берегівський	1977	2001	2294	3131	4096	5753	140,5
Великобerezнянський	2277	2253	2372	3122	3605	5702	158,2
Виноградівський	2195	2392	2706	3646	4688	6678	142,4
Воловецький	2180	2464	2574	2825	3550	5219	147,0
Іршавський	1936	2043	2173	2513	3214	4796	149,2
Міжгірський	2403	2649	2781	2988	3617	5447	150,6
Мукачівський	2178	2232	2445	3043	4103	5677	138,4
Перечинський	2287	2641	2769	3263	4429	6266	141,5
Рахівський	2474	2706	2849	3260	3978	5798	145,7
Свалявський	2056	2330	2461	2895	3576	5423	151,7
Тячівський	2205	2444	2549	3033	3769	5436	144,2
Ужгородський	2515	2709	3111	4128	4763	6961	146,1
Хустський	2301	2504	2596	2964	3604	5201	144,3

¹ Дані наведено по юридичних особах та відокремлених підрозділах юридичних осіб із кількістю найманих працівників 10 і більше осіб.

ПРОМИСЛОВЕ ВИРОБНИЦТВО

	2005	2012	2013	2014	2015	2016	2017
Обсяг реалізованої промислової продукції підприємствами щомісячного обліку, млн.грн	556,4	807,0	1039,6	1255,5	3016,1	4220,3	4730,8

Виробництво найважливіших видів продукції¹

	2014	2015	2016	2017 ²
Хліб та вироби хлібобулочні, нетривалого зберігання, т	2560	2290	2230	2450
Вироби здобні, т	112	176	191	116
Коньяк, тис.дал	... ³	... ³	... ³	... ³
Деревина, уздовж розпиляна чи розколота, розділена на частини чи лущена завтовшки більше 6 мм; шпали з деревини для залізничних чи трамвайних коліс, непросочені, тис.м ³	6,8	5,5	9,1	... ³
Вікна та їх рами, двері балконні та їх рами, двері та їх коробки та пороги, з деревини, м ³	848	4961	5573	6629
Журнали реєстраційні, книги бухгалтерські, книги бланків, ордерів та квитанцій з паперу чи картону, т	82	85	57	32
Газети, які виходять менше чотирьох разів на тиждень віддруковані, тис. прим.4 шпальт. газет ф.А2	7031	5358	4134	2407
Засоби мийні та засоби для чищення, т	... ³	... ³	... ³	... ³
Парфуми та вода туалетна, дал	... ³	... ³	... ³	... ³
Засоби для гоління; дезодоранти для тіла та антиперспіранти, засоби для прийняття ванн; засоби парфумні, косметичні та туалетні, інші, н.в.і.у., т	... ³	... ³	... ³	... ³
Меблі для сидіння, шт	... ³	... ³	88	... ³
Меблі для офісів і підприємств торгівлі, шт	... ³	... ³	... ³	... ³
Меблі інші, шт	... ³	... ³	98	2225

¹ Наведено характерний для міста перелік найважливіших видів продукції відповідно до Номенклатури продукції промисловості.

² Інформація сформована на підставі даних короткострокової (місячної) звітності.

³ Дані вилучено з метою забезпечення виконання вимог Закону України "Про державну статистику" щодо конфіденційності статистичної інформації.

РОЗДРІБНА ТОРГІВЛЯ

	2005	2013	2014	2015	2016	2017
Обсяг роздрібного товарообороту підприємств, основним видом економічної діяльності якщо є роздрібна торгівля ¹ , млн.грн	954,2	2242,1	2657,6	3271,8	3769,6	4103,3
на одну особу, грн	8163	19312	22970	28377	32894	35994
Кількість об'єктів роздрібно́ї торгівлі ¹ , од	333	282	272	284	271	226
у т.ч. магазинів	242	210	216	233	218	191
їх торгова площа, тис.м ²	24,1	73,0	73,4	73,2	71,6	67,5
забезпеченість торговою площею в розрахунку на 10 тис. населення, м ²	2064	6294	6355	6356	6276	5920

¹ До 2016р. включно дані щодо роздрібного товарообороту та кількості об'єктів роздрібно́ї торгівлі формувалися за даними підприємств (юридичних осіб), які здійснювали діяльність із роздрібно́ї торгівлі (мали основний або другорядний зазначений вид економічної діяльності).

РОБОТА ТРАНСПОРТУ

	2005	2012	2014	2015	2016	2017
Перевезено (відправлено) вантажів, тис.т						
Усіма видами транспорту	887	1397	797	1092	890	1007
у тому числі						
залізничним	–	–	–	–	–	–
автомобільним ¹	887	1397	797	1092	890	1007
авіаційним	–	–	–	–	–	–
Перевезено (відправлено) пасажирів, тис. пасажирів						
Усіма видами транспорту	27046	15615	16146	17567	15428	13848
у тому числі						
залізничним	–	–	–	–	–	–
автомобільним ²	27046	15615	16146	17567	15428	13848
авіаційним	–	–	–	–	–	–

¹ З урахуванням вантажних перевезень, виконаних фізичними особами-підприємцями.

² З урахуванням пасажирських перевезень, виконаних фізичними особами-підприємцями.

ЗВ'ЯЗОК

Обсяг реалізованих послуг у сфері телекомунікацій та поштового зв'язку за 2017 рік

(у фактичних цінах з урахуванням ПДВ; млн.грн)

	Обсяг реалізованих послуг у сфері телекомунікацій та поштового зв'язку		З нього обсяг міжнародних реалізованих послуг	
	усього	з них населенню	усього	з них населенню
Усього	1092,8	779,9	39,1	12,1
у тому числі				
поштова та кур'єрська діяльність	... ¹	... ¹	... ¹	... ¹
телеграфний зв'язок	... ¹	... ¹	... ¹	... ¹
фіксований телефонний зв'язок	86,7	58,2	6,9	2,9
з нього				
міський	44,0	24,2	–	–
сільський	24,0	21,5	–	–
міжміський та міжнародний	18,7	12,5	6,9	2,9
рухомий (мобільний) зв'язок	819,7	607,6	23,8	1,8
супутниковий зв'язок	–	–	–	–
трансляція, ретрансляція теле- та радіопрограм, технічне обслуговування й експлуатація обладнання в мережах мовлення, радіозв'язок	13,9	5,1	–	–
з них кабельне телебачення	5,2	5,1	–	–
проводове мовлення	... ¹	... ¹	х	х
інтернет-послуги	102,9	78,6	–	–
з них з наданням фіксованого (проводового) широкопasmового доступу	95,3	76,3	–	–

¹ Дані не оприлюднюються з метою забезпечення виконання вимог Закону України "Про державну статистику" щодо конфіденційності статистичної інформації.

БУДІВЕЛЬНА ТА ІНВЕСТИЦІЙНА ДІЯЛЬНІСТЬ

	2005	2012	2014	2015	2016	2017
Капітальні інвестиції (у фактичних цінах), млн.грн	x	542,0	461,9	591,3	641,0	900,3
Капітальні інвестиції на одну особу, у фактичних цінах, грн						
по області	x	2189,2	2101,9	3007,0	3712,3	4478,7
по місту	x	4717,1	4044,3	5195,5	5672,5	8006,4
Прийняття в експлуатацію загальної площі житла, тис.м ²	38,9	56,3	93,3	76,7	65,9	67,9
Обсяги залучених іноземних інвестицій, млн.дол. США ¹	57,8	53,8	50,2	48,2	46,8	49,5
Прямі іноземні інвестиції на одну особу, дол. США						
по області	210,0 ¹	325,1 ¹	266,2 ¹	248,1 ¹	252,3 ¹	261,5 ²
по місту	501,0 ¹	467,9 ¹	439,6 ¹	423,5 ¹	414,3 ¹	440,2 ²

¹ Дані на 1 січня 2006р. та 2013–2017рр.

² Дані на 31.12.2017р.

**Прямі іноземні інвестиції (акціонерний капітал) в м.Ужгород
за видами економічної діяльності**

	Обсяги інвестицій на			
	01.01.2017р.		31.12.2017р. ¹	
	тис.дол. США	у % до загального підсумку	тис.дол. США	у % до загального підсумку
Усього	46831,4	100,0	49483,5	100,0
Сільське, лісове та рибне господарство	... ²	... ²	... ²	... ²
Промисловість	31375,1	67,0	32665,3	66,0
Переробна промисловість	28929,4	61,8	30296,0	61,2
Виробництво харчових продуктів, напоїв та тютюнових виробів	52,4	0,1	61,0	0,1
Текстильне виробництво, виробництво одягу, шкіри, виробів зі шкіри та інших матеріалів	767,7	1,6	836,4	1,7
Виготовлення виробів з деревини, виробництво паперу та поліграфічна діяльність	153,8	0,3	161,8	0,3
Виробництво хімічних речовин і хімічної продукції	... ²	... ²	... ²	... ²
Виробництво гумових і пластмасових виробів, іншої неметалевої мінеральної продукції	... ²	... ²	... ²	... ²
Металургійне виробництво, виробництво готових металевих виробів, крім виробництва машин і устаткування	133,6	0,3	134,3	0,3
Машинобудування, крім ремонту і монтажу машин і устаткування	26884,5	57,4	28037,3	56,7
Виробництво меблів, іншої продукції; ремонт і монтаж машин і устаткування	... ²	... ²	... ²	... ²
Постачання електроенергії, газу, пари та кондиційованого повітря	... ²	... ²	... ²	... ²
Будівництво	1724,6	3,7	1730,2	3,5
Оптова та роздрібна торгівля; ремонт автотранспортних засобів і мотоциклів	457,0	1,0	608,8	1,2
Транспорт, складське господарство, поштова та кур'єрська діяльність	42,2	0,1	44,8	0,1
Тимчасове розміщування й організація харчування	2490,5	5,3	2473,1	5,0
Інформація та телекомунікації	29,1	0,1	28,3	0,1
Операції з нерухомим майном	4757,3	10,2	5125,1	10,4
Професійна, наукова та технічна діяльність	73,4	0,2	86,3	0,2
Діяльність у сфері адміністративного та допоміжного обслуговування	5788,6 ₂	12,4 ₂	6608,3 ₂	13,4 ₂
Освіта	... ²	... ²	... ²	... ²
Охорона здоров'я та надання соціальної допомоги	93,6	0,2	103,4	0,2
Мистецтво, спорт, розваги та відпочинок	... ²	... ²	... ²	... ²

¹ Дані попередні.

² Дані не оприлюднюються з метою забезпечення виконання вимог Закону України "Про державну статистику" щодо конфіденційності статистичної інформації.

ЗОВНІШНЬОЕКОНОМІЧНА ДІЯЛЬНІСТЬ

	(тис.дол. США)					
	2005	2012	2014	2015	2016	2017
Зовнішня торгівля товарами						
експорт	84669	91174	123005	98614	92828	121611
імпорт	143271	311338	410427	83323	90930	113235
Питома вага у загальнообласному обсязі, %						
експорту товарів	15,3	6,6	8,9	9,0	7,7	8,4
імпорту товарів	20,9	15,5	23,7	8,2	8,0	8,4
Зовнішня торгівля послугами						
експорт	9837	6178	21787	19017	24448	35781
імпорт	4340	3307	8120	1525	887	758
Питома вага у загальнообласному обсязі, %						
експорту послуг	31,4	9,4	10,8	10,1	13,3	14,6
імпорту послуг	16,0	8,4	24,5	7,3	3,4	3,7

ФІНАНСОВІ ПОКАЗНИКИ¹

	2010	2011	2012	2013
Фінансовий результат				
до оподаткування, тис.грн	-59422,2	16424,5	41250,0	44585,2
Прибуткові підприємства				
питома вага підприємств				
до загальної кількості, %	55,5	58,7	59,9	61,3
прибуток, тис.грн	130253,6	155890,1	156882,8	202466,0
Збиткові підприємства				
питома вага підприємств				
до загальної кількості, %	44,5	41,3	40,1	38,7
збиток, тис.грн	189675,8	139465,6	115632,8	157880,8

Продовження

	2014	2015	2016	2017 ²
Фінансовий результат				
до оподаткування, тис.грн	-249697,7	992,5	315160,7	-389025,5
Прибуткові підприємства				
питома вага підприємств				
до загальної кількості, %	62,7	69,9	68,2	64,3
прибуток, тис.грн	289197,5	453448,2	641342,2	549933,1
Збиткові підприємства				
питома вага підприємств				
до загальної кількості, %	37,3	30,1	31,8	35,7
збиток, тис.грн	538895,2	452455,7	326181,5	938958,6

¹ У цій та наступній таблиці (стор. 19) дані наведено без урахування результатів діяльності банків.

² У цій та наступній таблиці (стор. 19) дані попередні.

Фінансові результати до оподаткування підприємств за видами економічної діяльності за 2017 рік¹

(тис.грн)

	Фінансовий результат (сальдо)	Підприємства, які одержали прибуток		Підприємства, які одержали збиток	
		у % до загальної кількості підприємств	фінансовий результат	у % до загальної кількості підприємств	фінансовий результат
Усього²	-389025,5	64,3	549933,1	35,7	938958,6
Сільське, лісове та рибне господарство	-1830,5	54,8	4765,9	45,2	6596,4
Промисловість	-513811,8	63,5	310380,3	36,5	824192,1
Будівництво	18837,9	65,5	29203,8	34,5	10365,9
Оптова та роздрібна торгівля; ремонт автотранспортних засобів і мотоциклів	54191,0	69,0	89127,4	31,0	34936,4
Транспорт, складське господарство, поштова та кур'єрська діяльність	18119,6	80,3	19590,6	19,7	1471,0
Тимчасове розміщення й організація харчування	-5562,9	43,8	2767,3	56,3	8330,2
Інформація та телекомунікації	2321,3	60,0	4182,8	40,0	1861,5
Фінансова та страхова діяльність	13404,1	53,3	13874,5	46,7	470,4
Операції з нерухомим майном	-1763,8	56,1	29133,2	43,9	30897,0
Професійна, наукова та технічна діяльність	5464,2	66,4	9496,1	33,6	4031,9
Діяльність у сфері адміністративного та допоміжного обслуговування	29143,9	65,0	34134,5	35,0	4990,6
Освіта	1698,0
Охорона здоров'я та надання соціальної допомоги	-8050,2	58,1	898,9	41,9	8949,1
Мистецтво, спорт, розваги та відпочинок	-1445,5	46,2	57,1	53,8	1502,6
Надання інших видів послуг	259,2

¹ Див першу виноску до табл. на стор. 18.

² Див другу виноску до табл. на стор. 18.

³ Дані не оприлюднюються з метою забезпечення виконання вимог Закону України "Про державну статистику" щодо конфіденційності статистичної інформації.

ЦІНИ І ТАРИФИ

Середні роздрібні ціни по області та м.Ужгород у торговій мережі у грудні

	(грн за кг, л)					
	2005		2012		2014	
	місто	область	місто	область	місто	область
Яловичина	20,83	19,49	57,30	54,44	66,78	66,50
Свинина	26,29	25,56	51,13	50,73	62,46	64,39
Птиця	14,59	13,77	21,89	22,53	30,28	30,71
Ковбаса варена 1/г	21,54	18,75	35,61 ¹	38,16 ¹	39,63	45,89
Олія соняшникова	6,42	6,45	15,36	15,76	18,78	18,91
Молоко (1000 г)	2,36	2,41	6,82 ²	6,82 ²	8,54 ²	9,45 ²
Масло вершкове	15,23	15,41	13,88 ³	13,65 ³	16,77 ³	17,41 ³
Сир м'який (творог)	13,65	12,09	37,18 ⁴	41,43 ⁴	50,52 ⁴	53,51 ⁴
Сир твердий	22,88	22,93	66,95 ⁵	70,24 ⁵	82,59 ⁵	84,49 ⁵
Яйця, 10 шт.	4,07	4,04	8,39	8,55	14,35	14,39
Цукор	4,08	3,84	5,58	5,93	10,71	10,86
Борошно пшеничне	1,51	1,50	3,34 ⁶	3,62 ⁶	5,72 ⁶	5,67 ⁶
Хліб житній, житньо-пшеничний	1,96	2,04	5,20	5,62	6,46	7,26
Рис	3,56	3,62	6,93	7,56	16,62	17,09
Манна крупа	2,58	2,62	4,73	5,13	6,62	6,82
Гречана крупа	3,56	3,60	8,78	9,59	18,06	16,86
Пшоно	1,69	1,80	5,55	5,12	8,37	8,27
Макаронні вироби з м'яких сортів						
пшениці	2,78	3,08	5,80	6,59	9,31	9,61
Картопля	2,48	2,43	1,34	1,74	2,66	3,10
Капуста білокачанна	2,53	2,42	2,45	2,64	2,75	2,74
Цибуля ріпчаста	2,50	2,42	1,59	2,04	3,38	3,67
Буряк	2,00	1,79	2,21	2,52	2,75	3,32
Морква	2,05	1,86	2,34	2,64	2,54	3,23
Часник	10,40	10,51	24,62	26,37	28,13	27,77
Яблука	3,70	3,48	7,07	8,89	8,41	8,16
Нафтопродукти						
Бензин всіх марок	3,49	3,53	10,78 ⁷	10,79 ⁷	16,43 ⁷	16,61 ⁷
Дизельне паливо	3,48	3,50	10,01	10,03	16,65	16,71

Продовження

	2015		2016		2017	
	місто	область	місто	область	місто	область
Яловичина	86,91	86,38	90,03	90,38	133,10	121,41
Свинина	80,20	81,56	79,79	82,25	119,06	120,70
Птиця	38,66	39,26	41,85	42,12	56,04	55,86
Ковбаса варена 1/г	50,12	60,87	51,60	61,36	67,44	72,95
Олія соняшникова	30,27	30,80	33,17	34,06	34,44	36,11
Молоко (1000 г)	13,09 ²	14,02 ²	15,72 ²	16,99 ²	19,71	21,74
Масло вершкове	21,89 ³	21,41 ³	27,72 ³	27,06 ³	35,04	32,56
Сир м'який (творог)	62,71 ⁴	69,50 ⁴	76,81 ⁴	82,42 ⁴	93,55	100,69
Сир твердий	90,22 ⁵	102,70 ⁵	115,37 ⁵	124,46 ⁵	158,88	161,08
Яйця, 10 шт.	23,88	24,22	20,81	21,93	26,04	26,53
Цукор	19,05	17,61	19,40	18,15	19,09	19,22
Борошно пшеничне	8,52 ⁶	8,60 ⁶	8,36 ⁶	9,26 ⁶	9,95	10,54
Хліб житній, житньо-пшеничний	11,18	12,19	11,60	12,77	13,59	15,54
Рис	24,32	25,33	22,12	23,25	22,06	25,44
Манна крупа	9,94	10,13	11,18	11,65	11,55	12,59
Гречана крупа	30,71	29,67	33,58	35,06	22,89	27,50
Пшоно	10,57	11,77	10,58	11,75	13,46	13,88
Макаронні вироби з м'яких сортів пшениці	15,35	15,52	14,90	15,98	13,86	15,90
Картопля	5,83	5,78	4,44	4,68	5,63	5,76
Капуста білокачанна	11,02	11,09	3,46	4,07	4,02	4,46
Цибуля ріпчаста	10,29	11,08	3,88	5,33	5,92	6,53
Буряк	8,07	8,32	3,26	4,04	6,53	6,76
Морква	10,97	11,66	3,61	4,60	7,16	7,11
Часник	70,57	70,11	98,47	96,14	67,24	71,56
Яблука	12,51	13,44	11,72	11,85	15,66	15,95
Нафтопродукти						
Бензин всіх марок	18,46 ⁷	18,79 ⁷	22,26 ⁷	22,81 ⁷	26,77 ⁸	27,10 ⁸
Дизельне паливо	16,98	17,16	19,79	20,31	25,31	25,48

¹ Включаючи ковбасу вищого гатунку.

² Жирністю до 2,5%.

³ Вага 200 г.

⁴ Нежирний.

⁵ Типу Едам.

⁶ Борошно вищого гатунку.

⁷ Марки А-92, А-93.

⁸ Марки А-92.

Примітка. наведені ціни (середні ціни) призначені лише для розрахунків індексів цін на споживчі товари та послуги і не можуть використовуватися для інших цілей, зокрема не можуть бути підставою для обґрунтування цінових пропозицій та визначення переможців під час проведення конкурсних торгів згідно з процедурами, встановленими Законом України "Про здійснення державних закупівель" (лист Держстату України від 09.09.2013р. №11.1-06/200).

НАУКОВО-ТЕХНІЧНА ДІЯЛЬНІСТЬ

Кількість працівників, задіяних у виконанні наукових досліджень і розробок¹

(осіб)

	2016		2017	
	усього	з них жінок	усього	з них жінок
Кількість працівників, задіяних у виконанні наукових досліджень і розробок, з урахуванням сумісників	416	170	301	107
з них				
дослідники	392	150	281	89
техніки	2	1	1	–
допоміжний персонал	22	19	19	18

¹ У цій та наступних таблицях (стор. 22–24) дані наведені без урахування науково-педагогічних працівників.

Кількість працівників, задіяних у виконанні наукових досліджень і розробок, за рівнем освіти¹

(осіб)

	2016		2017	
	усього	з них жінок	усього	з них жінок
Кількість працівників, задіяних у виконанні наукових досліджень і розробок, з урахуванням сумісників	416	170	301	107
з них мають вищу освіту	411	168	299	106
з них доктори наук	70	13	57	9
доктори філософії (кандидати наук)	138	55	111	37
магістри	199	96	130	59
бакалаври (молодші бакалаври)	4	4	1	1
Інші рівні освіти (крім вищої)	5	2	2	1

¹ Див. виноску до першої таблиці на цій сторінці.

**Кількість працівників, задіяних у виконанні
наукових досліджень і розробок, за галузями наук¹**

(осіб)

	2016		2017	
	усього	з них жінок	усього	з них жінок
Кількість працівників, задіяних у виконанні наукових досліджень і розробок, з урахуванням сумісників	416	170	301	107
з них у галузі				
природничих наук	253	81	207	54
технічних наук	–	–	–	–
медичних наук	91	46	44	27
сільськогосподарських наук	7	6	13	9
суспільних наук	48	26	27	12
гуманітарних наук	17	11	10	5

¹ Див. виноску до першої табл. на стор. 22.

**Кількість дослідників, задіяних у виконанні
наукових досліджень і розробок, за рівнем освіти¹**

(осіб)

	2016		2017	
	усього	з них жінок	усього	з них жінок
Кількість дослідників, з урахуванням сумісників	392	150	281	89
мають вищу освіту				
доктори наук	70	13	57	9
доктори філософії (кандидати наук)	137	54	108	35
магістри (спеціалісти)	181	79	115	44
бакалаври (молодші бакалаври)	4	4	1	1

¹ Див. виноску до першої табл. на стор. 22.

**Кількість дослідників, задіяних у виконанні
наукових досліджень і розробок, за галузями наук¹**

(осіб)

	2016		2017	
	усього	з них жінок	усього	з них жінок
Кількість працівників, задіяних у виконанні наукових досліджень і розробок, з урахуванням сумісників	392	150	281	89
з них у галузі				
природничих наук	236	68	194	42
технічних наук	–	–	–	–
медичних наук	87	42	42	25
сільськогосподарських наук	6	5	12	8
суспільних наук	46	24	24	10
гуманітарних наук	17	11	9	4

¹ Див. виноску до першої табл. на стор. 22.

**Кількість дослідників, задіяних у виконанні
наукових досліджень і розробок за віком¹**

(осіб)

	2016		2017	
	усього	з них жінок	усього	з них жінок
Кількість дослідників, з урахуванням сумісників	392	150	281	89
у т.ч.				
до 25	25	11	3	–
25–29	40	19	20	7
30–34	36	17	27	14
35–39	48	19	41	17
40–44	44	19	24	12
45–49	40	19	23	8
50–54	37	14	25	8
55–59	32	11	33	8
60–64	45	16	26	8
65 і більше	45	5	59	7

¹ Див. виноску до першої табл. на стор. 22.

Внутрішні витрати на виконання наукових досліджень і розробок¹

	(тис.грн)	
	2016	2017
Усього	17972,7	20521,9
кошти бюджету	13590,6	16741,9
з них державного бюджету	13590,6	16741,9
власні кошти	311,9	355,2
кошти організацій державного сектору	2,8	–
кошти організацій підприємницького сектору	869,9	1323,9
кошти організацій сектору вищої освіти	–	–
кошти приватних некомерційних організацій	–	–
кошти іноземних джерел	3021,3	2100,9
кошти інших джерел	176,2	–

¹ У цій та наступних таблицях (стор. 25) дані щодо витрат на виконання НДР з 2016р. наводяться (без урахування витрат на виконання науково-технічних послуг).

Внутрішні витрати на виконання наукових досліджень і розробок за видами витрат¹

	(тис.грн)	
	2016	2017
Внутрішні витрати на виконання наукових досліджень і розробок	17972,7	20521,9
з них внутрішні поточні витрати	17930,0	20393,7
у т.ч. витрати на оплату праці	13922,3	15267,2
інші поточні витрати	4007,7	5126,5
капітальні витрати на наукові дослідження і розробки	42,7	128,2
у т.ч. земельні ділянки та споруди	–	–
устаткування	42,7	128,2
інші капітальні витрати	–	–

¹ Див. виноски до першої таблиці на цій сторінці.

ОСВІТА

(на початок навчального року)

	2012/ 2013	2013/ 2014	2014/ 2015	2015/ 2016	2016/ 2017	2017/ 2018
Вищі навчальні заклади III–IV рівнів акредитації ¹ , од	4	4	4	3	3	3
у них студентів, тис. осіб	14,9	14,9	14,3	13,5	14,4	15,8
Навчальні заклади I–II рівнів акредитації ² , од	3	2	2	3	3	3
у них студентів, тис. осіб	2,1	0,6	0,6	0,7	0,7	0,7
Загальноосвітні школи, од	30	30	30	30	29	29
у них учителів, тис. осіб	1,2	1,3	1,3	1,2	1,2	1,3
у них учнів, тис. осіб	13,9	14,2	14,6	15,2	15,6	15,9
Дошкільні заклади на кінець року, од	30	30	30	30	30	30
у них педагогічного персоналу, тис. осіб	0,6	0,6	0,6	0,6	0,6	0,6
у них дітей, тис. осіб	5,6	5,6	5,7	5,5	5,6	5,7

¹ З 2016/2017 навчального року – університети, академії, інститути.

² З 2016/2017 навчального року – коледжі, технікуми, училища.

КУЛЬТУРА

(од)

	2012	2013	2014	2015	2016	2017
Театри	2	2	2	2	2	2
Музеї	3	3	3	3	3	3
Клубні заклади	2	2	2	2	2	2
Бібліотеки	8	8	8	8	11	8
Забезпеченість населення бібліотечним фондом, прим на 100 осіб	623	627	630	635	642	632

ПРИРОДНІ РЕСУРСИ ТА ОХОРОНА
НАВКОЛИШНЬОГО СЕРЕДОВИЩА

	(т)					
	2011	2012	2014	2015	2016	2017
Викиди шкідливих речовин в атмосферне повітря стаціонарними джерелами забруднення						
по області	17175	8097	3878	4415	4873	3204
по місту	1070	576	1201	1753	1024	98
Наявність відходів у спеціально відведених місцях чи об'єктах та на території підприємств – усього	787141	963160	1048848 ¹	1091652 ¹	1143910 ¹	1205665 ¹
за класами небезпеки						
I	–	–	–	–	–	–
II	45	19	–	–	–	–
III	5	4	–	–	–	–
IV	787091	963137	1048848	1091652	1143910	1205665

¹ З 2014р. – загальний обсяг відходів, накопичених протягом експлуатації, у спеціально відведених місцях чи об'єктах.

Викиди шкідливих речовин в атмосферне повітря від пересувних засобів

	(т)				
	2013	2014	2015	2016	2017
Обсяги викидів – усього	348	1201	1753	1024	98
з них					
оксиду вуглецю	58	15	14	288	14
метану	194	1099	1642	693	25
оксиду азоту	0	0	0,0	0	1
діоксиду азоту	17	16	22	3	16
сажі	24	12	19	16	16
діоксиду сірки	11	6	10	10	9
неметанових летких органічних сполук	20	43	40	7	9

ЖИТЛОВІ УМОВИ НАСЕЛЕННЯ

	2013	2014	2015	2016	2017
Житловий фонд міста ^{1,2} , тис.м ² загальної площі	2690	2728	2748	2803	2948 ³
Питома вага обладнаної загальної площі в житлових будинках, нежитлових будівлях та гуртожитках, %					
водопроводом ²	99,9	98,0	97,6	97,2	97,3 ³
опаленням ²	98,6	96,8	96,3	96,3	96,5 ³
газом ²	85,0	82,7	82,1	82,1	85,0 ³
гарячим водопостачанням ²	78,3	76,7	76,2	76,5	77,4 ³
Надання населенню субсидій на оплату житлово-комунальних послуг					
кількість домогосподарств, яким призначені субсидії, од	1030	1176	6346	3740	2155
загальна сума призначених субсидій, тис.грн	210,7	236,4	1475,5	2546,7	1617,2
Надання населенню субсидій на придбання скрапленого газу та твердого палива					
кількість домогосподарств, яким призначені субсидії, од	18	18	20	47	70
загальна сума призначених субсидій, тис.грн	23,3	24,5	40,1	115,1	222,0
Рівень сплати населення за житлово-комунальні послуги – всього, % до нарахованих сум	98,4	91,3	80,7	79,0	88,4

¹ Включаючи житловий фонд, що знаходився на балансі підприємств-банкрутів та тих, що припинили свою діяльність.

² За оцінкою Держстату.

³ Дані попередні.

Діяльність громадських організацій

	2016	2017
Кількість громадських організацій ¹ , од	551	540
Кількість членів на обліку на кінець звітного року, осіб	539322	585874
Надійшло коштів, тис.грн	54765,1	199250,5
у тому числі		
з Державного бюджету України	3656,4	1487,0
з місцевих бюджетів	10086,6	1075,1
від членських внесків	4978,6	5774,6
від благодійності	24041,4	174045,4
від господарської діяльності товариств, підприємств (юридичних осіб), створених громадськими організаціями для виконання їх мети (цілей)	169,9	443,4
з інших джерел	11832,2	16425,0
Використано коштів, тис.грн	50137,8	59466,9
у тому числі		
податки та обов'язкові платежі	1299,1	516,1
оплата праці	15953,0	10492,7
соціальна допомога	3772,0	1832,2
амортизація	430,6	397,0
благодійна діяльність	4974,9	22553,1
оплата товарів	2730,0	2964,1
оплата послуг	9796,9	14702,5
інше використання коштів	11181,3	6009,2

¹ Громадські організації, що прозвітували про діяльність органам державної статистики.

Зміст

	Стор.
Передмова	3
Загальні відомості про м.Ужгород	5
Населення	5
Суб'єкти господарювання за Єдиним державним реєстром підприємств та організацій України	6
Діяльність підприємств	8
Ринок праці	9
Промислове виробництво	11
Роздрібна торгівля	12
Робота транспорту	13
Зв'язок	14
Будівельна та інвестиційна діяльність	15
Зовнішньоекономічна діяльність	17
Фінансові показники	18
Ціни і тарифи	20
Науково-технічна діяльність	22
Освіта	26
Культура	26
Природні ресурси та охорона навколишнього середовища	27
Житлові умови населення	28
Діяльність громадських організацій	29

**Державна служба статистики України
Головне управління статистики у Закарпатській області**

Паспорт міста Ужгород

Комп'ютерний дизайн та верстка Є.М.Токач

Підписано до друку 26.06.18. Формат 60x84/16.
Папір офсетний. Гарнітура Times New Roman.
Умов. друк. арк. 1,39. Обл.-вид. арк. 0,69.
Тираж 3 прим. Зам. №81.

Сектор публікаційної та інформаційно-аналітичної роботи
88008, м.Ужгород, вул.Гойди, 11, тел. 3-31-77
Державне реєстраційне свідоцтво ЗТ №175 від 30.04.1999р.
E-mail: stat@uz.ukrstat.gov.ua
<http://www.uz.ukrstat.gov.ua>