



ДЕРЖАВНА СЛУЖБА СТАТИСТИКИ  
ГОЛОВНЕ УПРАВЛІННЯ СТАТИСТИКИ У ЗАКАРПАТСЬКІЙ ОБЛАСТІ

# ПАСПОРТ МІСТА МУКАЧЕВО

Статистичний бюлетень



Ужгород 2018

**Державна служба статистики України**  
**Головне управління статистики у Закарпатській області**

# **Паспорт міста Мукачева**

за 2017 рік

Статистичний бюлетень

Ужгород – 2018

**Державна служба статистики України**  
**Головне управління статистики у Закарпатській області**

вул.Гойди, 11, м.Ужгород, 88008, Україна  
тел.: (03122) 3-25-34, факс: (0312) 64-12-73  
електронна пошта: [stat@uz.ukrstat.gov.ua](mailto:stat@uz.ukrstat.gov.ua)  
веб-сайт: [www.uz.ukrstat.gov.ua](http://www.uz.ukrstat.gov.ua)

Відповідальна за випуск Панчук І.Ф.

**СКОРОЧЕННЯ**

грн. – гривня	од – одиниць
дал – декалітр	р. – рік
дол. США – долар США	рр. – роки
кг – кілограм	стор. – сторінка
км – кілометр	т – тонна
км <sup>2</sup> – квадратний кілометр	табл. – таблиця
л – літр	тис. – тисяча
м – метр	умов. – умовний
м. – місто	у т.ч. – у тому числі
м <sup>2</sup> – квадратний метр	шт. – штука
м <sup>3</sup> – кубічний кілометр	% – відсоток
млн. – мільйон	‰ – проміле
мм – міліметр	

**УМОВНІ ПОЗНАЧЕННЯ**

Тире (–)	– явищ не було
Крапки (...)	– відомості відсутні
Нуль (0; 0,0)	– явища відбулися, але у вимірах менших за ті, що можуть бути виражені використаними у таблиці розрядами
Символ (х)	– заповнення рубрики за характером побудови таблиці не має сенсу
"з них", "у тому числі"	– наведено не всі доданки загальної суми

**Примітка.** В окремих випадках незначне відхилення між підсумками та сумою складових, розрахункових даних, пояснюється округленням даних при електронній обробці інформації.

## Передмова

Місто Мукачево – як адміністративно-територіальна одиниця перебуває у складі України з 22 січня 1946р. і є містом обласного значення.

Місто розташоване у південно-західній частині Закарпатської області на берегах річки Латориці, на віддалі 40 км на схід від м.Ужгорода. Довкола місто оточено невисокими горами – Галиш, Ловачка, Павлова, Сороча, Червона, Чернеча. Клімат – помірно-континентальний. Площа міста – 27,2 км<sup>2</sup>. Чисельність наявного населення м.Мукачево на 1 січня 2018р. склала 85,9 тис. осіб.

Завдяки винятково вигідному географічному і геополітичному місцезнаходженню (на відстані 40–50 км від кордонів з Угорською і Словацькою Республіками і відповідно 90–100 км від кордонів з Румунією і Польщею), Мукачево є транспортним вузлом міжнародних магістралей. Місто перетинає залізнична магістраль: Київ-Будапешт-Відень та автомобільні траси: Київ-Будапешт-Відень і Київ-Прага.

Серед пам'яток архітектури відомий Мукачівський замок "Паланок", збудований для охорони і контролю торгових і воєнних шляхів, який відіграв важливу роль у становленні м.Мукачева.

Обсяг внесених з початку інвестування в економіку міста прямих іноземних інвестицій (акціонерного капіталу) на 31 грудня 2017р. складає 23,8 млн.дол. США, що становить на 75,7% обсягів інвестицій до початку 2017р. Основними країнами-інвесторами були Австрія, США, Угорщина, Німеччина.

Експорт товарів м.Мукачево складає 25,6% у загальному обсязі зовнішньої торгівлі області, імпорт –26,8%.

Даний бюлетень підготовлений з метою доведення до зацікавлених користувачів зведених відомостей за основними економічними і соціальними характеристиками м.Мукачево.

## ЗАГАЛЬНІ ВІДОМОСТІ ПРО м.МУКАЧЕВО



**Заснування міста – 896р.**

**Чисельність населення**  
(на 1 січня 2018р.) – 85,9 тис. осіб

**Територія 0,2% території області**

**Адреса міської ради:**  
89600, м.Мукачево, пл.Духновича, 2,

телефон: (03131) 5-44-68

E-mail: [admsnmukachevo@carpathsa.gov.ua](mailto:admsnmukachevo@carpathsa.gov.ua)

### НАСЕЛЕННЯ

	(на 1 січня)				
	2014	2015	2016	2017	2018
Чисельність населення, осіб	85487	85959	86339	86037	85892
Щільність населення на км <sup>2</sup> , осіб	3131,4	3148,7	3151,5	3146,2	3146,2
Народжуваність на 1000 наявного населення, ‰	12,1	12,4	11,5	10,1	10,1
Смертність на 1000 наявного населення, ‰	10,3	10,6	11,7	11,6	10,7

**РИНОК ПРАЦІ**  
**Зайнятість населення**

	2013	2014	2015	2016	2017
<b>Кількість штатних працівників, зайнятих у всіх галузях економіки міста, осіб</b>	<b>26147</b>	<b>25580</b>	<b>23749</b>	<b>24040</b>	<b>24232</b>
Кількість зареєстрованих безробітних <sup>1</sup> , осіб	604	606	533	329	294
жінки	365	405	363	207	173
молодь до 35 років	287	462	218	129	99
Рівень зареєстрованого безробіття <sup>1</sup> , %					
по області	1,1	1,3	1,1	0,8	0,7
по місту	_2	_2	_2	_2	_2
Навантаження на одне вільне робоче місце <sup>1</sup> , осіб					
по області	16	18	37	14	6
по місту	13	25	41	25	4
Середньомісячна заробітна плата штатних працівників, грн					
по області	2553	2744	3381	4298	6355
по місту	2718	2931	3604	4724	6715
Заборгованість із виплати заробітної плати, тис.грн <sup>3</sup>	625,8	721,7	790,6	909,1	747,1

<sup>1</sup> Дані наведено за адміністративними даними державної служби зайнятості.

<sup>2</sup> Дані не наведені через високий рівень коефіцієнта варіації.

<sup>3</sup> Дані на 1 січня 2014–2018рр.

**Середньомісячна заробітна плата штатних працівників  
по містах та районах<sup>1</sup>**

(грн)

	2012	2013	2014	2015	2016	2017	
						грн	у % до 2016р.
<b>По області</b>	<b>2351</b>	<b>2553</b>	<b>2744</b>	<b>3381</b>	<b>4298</b>	<b>6355</b>	<b>147,9</b>
м.Ужгород	2629	2829	3011	3697	4744	7376	155,5
м.Берегово	2020	2008	2199	3250	4199	6513	155,1
м.Мукачево	2381	2718	2931	3604	4724	6715	142,2
м.Хуст	2144	2245	2410	2970	3661	5388	147,2
м.Чоп	3017	3195	3333	3575	4542	6105	134,4
Берегівський	1977	2001	2294	3131	4096	5753	140,5
Великоберезнянський	2277	2253	2372	3122	3605	5702	158,2
Виноградівський	2195	2392	2706	3646	4688	6678	142,4
Воловецький	2180	2464	2574	2825	3550	5219	147,0
Іршавський	1936	2043	2173	2513	3214	4796	149,2
Міжгірський	2403	2649	2781	2988	3617	5447	150,6
Мукачівський	2178	2232	2445	3043	4103	5677	138,4
Перечинський	2287	2641	2769	3263	4429	6266	141,5
Рахівський	2474	2706	2849	3260	3978	5798	145,7
Свалявський	2056	2330	2461	2895	3576	5423	151,7
Тячівський	2205	2444	2549	3033	3769	5436	144,2
Ужгородський	2515	2709	3111	4128	4763	6961	146,1
Хустський	2301	2504	2596	2964	3604	5201	144,3

<sup>1</sup> Дані наведено по юридичних особах та відокремлених підрозділах юридичних осіб із кількістю найманих працівників 10 і більше осіб.

## ЖИТЛОВІ УМОВИ НАСЕЛЕННЯ

	2013	2014	2015	2016	2017
Житловий фонд міста <sup>1</sup> , тис.м <sup>2</sup> загальної площі	1706 <sup>2</sup>	1818 <sup>2</sup>	1838 <sup>2</sup>	1847 <sup>2</sup>	1898 <sup>2</sup>
Питома вага обладнаної загальної площі в житлових будинках, нежитлових будівлях та гуртожитках, %					
водопроводом	99,7 <sup>2</sup>	99,5 <sup>2</sup>	99,1 <sup>2</sup>	98,4 <sup>2</sup>	98,2 <sup>2</sup>
каналізацією	99,7 <sup>2</sup>	99,5 <sup>2</sup>	99,1 <sup>2</sup>	98,4 <sup>2</sup>	98,2 <sup>2</sup>
опаленням	95,0 <sup>2</sup>	99,4 <sup>2</sup>	99,0 <sup>2</sup>	98,2 <sup>2</sup>	97,8 <sup>2</sup>
газом	98,1 <sup>2</sup>	98,1 <sup>2</sup>	97,0 <sup>2</sup>	96,4 <sup>2</sup>	95,2 <sup>2</sup>
гарячим водопостачанням	87,7 <sup>2</sup>	93,8 <sup>2</sup>	92,4 <sup>2</sup>	92,6	91,5
Надання населенню субсидій на оплату житлово-комунальних послуг					
кількість домогосподарств, яким призначені субсидії, од	1375	1543	7821	10485	12975
загальна сума призначених субсидій, тис.грн	214,3	465,8	1381,6	5687,5	5247,5
Надання населенню субсидій на придбання скрапленого газу та твердого палива					
кількість домогосподарств, яким призначені субсидії, од	16	12	19	53	60
загальна сума призначених субсидій, тис.грн	17,5	14,6	33,1	118,4	167,8
Рівень сплати населення за житлово-комунальні послуги – всього, % до нарахованих сум	89,6	95,0	86,5	68,3	75,3

<sup>1</sup> Включаючи житловий фонд, що знаходився на балансі підприємств-банкрутів та тих, що припинили свою діяльність.

<sup>2</sup> За оцінкою Держстату.



## Діяльність громадських організацій

	2016	2017
Кількість громадських організацій <sup>1</sup> , од	153	163
Кількість членів на обліку на кінець звітного року, осіб	11939	10423
Надійшло коштів, тис.грн	5737,1	4495,9
у тому числі		
з Державного бюджету України	–	–
з місцевих бюджетів	4,0	–
від членських внесків	371,8	260,7
від благодійності	5249,3	4163,3
від господарської діяльності товариств, підприємств (юридичних осіб), створених громадськими організаціями для виконання їх мети (цілей)	–	–
з інших джерел	112,0	71,9
Використано коштів, тис.грн	5407,9	4411,4
у тому числі		
податки та обов'язкові платежі	36,9	37,6
оплата праці	300,4	405,2
соціальна допомога	60,1	81,6
амортизація	–	35,9
благодійна діяльність	583,6	713,0
оплата товарів	219,0	488,2
оплата послуг	249,7	646,1
інше використання коштів	3958,2	2003,8

<sup>1</sup> Громадські організації, що прозвітували про діяльність органам державної статистики.

## **ОСВІТА**

(на початок навчального року)

	2013/ 2014	2014/ 2015	2015/ 2016	2016/ 2017	2017/ 2018
Вищі навчальні заклади III–IV рівнів акредитації, од	1	1	1	1 <sup>1</sup>	1 <sup>1</sup>
у них студентів, осіб	5029	4731	4482	4361 <sup>1</sup>	4040
Навчальні заклади I–II рівнів акредитації, од	1	1	1	1 <sup>2</sup>	1 <sup>2</sup>
у них студентів, осіб	635	616	507	514 <sup>2</sup>	530
Загальноосвітні школи, од	20	20	20	21	21
у них учителів, осіб	818	823	846	839	892
у них учнів, осіб	9985	10277	10552	10769	10943
Дошкільні заклади на кінець року, од	25	25	25	25	27
у них педагогічного персоналу, осіб	436	441	430	441	466
у них дітей, осіб	3964	4043	4069	4145	4252

<sup>1</sup> З 2016/2017 навчального року – університети, академії, інститути.

<sup>2</sup> З 2016/2017 навчального року – коледжі, технікуми, училища.

## **КУЛЬТУРА**

(од)

	2013	2014	2015	2016	2017
Театри	1	1	1	1	1
Музеї	2	2	2	1	1
Клубні заклади	2	2	2	1	2
Бібліотеки	5	5	5	3	3
Бібліотечний фонд, тис. прим	218,4	207,6	189,9	167,4	152,0
Забезпеченість населення бібліотечним фондом, прим на 100 осіб	255	241	220	195	177

**ПРИРОДНІ РЕСУРСИ ТА ОХОРОНА**  
**НАВКОЛИШНЬОГО СЕРЕДОВИЩА**

	(т)				
	2012	2014	2015	2016	2017
Викиди шкідливих речовин в атмосферне повітря стаціонарними джерелами забруднення					
по області	7657,9	3878,8	4415,2	4872,7	3204,1
по місту	451,9	235,7	238,9	281,6	327,1
Загальні обсяги відходів, накопичених протягом експлуатації, у спеціально відведених місцях чи об'єктах	156591,5	183795,6	211623,7	239473,8	286217,8
за класами небезпеки					
I	–	–	–	–	–
II	–	–	–	–	–
III	–	–	–	–	–
IV	156591,5	183795,6	211623,7	239473,8	286217,8

**Викиди шкідливих речовин в атмосферне повітря від стаціонарних джерел забруднення**

	(т)				
	2013	2014	2015	2016	2017
<b>Обсяги викидів – усього</b>	<b>451,9</b>	<b>235,7</b>	<b>239,0</b>	<b>281,6</b>	<b>327,1</b>
з них					
оксиду вуглецю	40,2	76,3	67,5	75,0	90,8
метану	232,4	1,4	1,4	1,4	1,5
оксиду азоту	–	–	8,4	2,2	10,1
діоксиду азоту	–	0,3	16,7	21,0	54,7
сажі	–	0,2	6,5	2,7	39,4
діоксиду сірки	–	0,2	2,2	0,0	16,6
неметанових летких органічних сполук	67,9	67,6	65,2	80,6	78,0

## ЦІНИ І ТАРИФИ

### Середні роздрібні ціни по області та м.Мукачево у торговій мережі у гродні

(грн за кг, л)

	2013		2014		2015		2016		2017	
	місто	область	місто	область	місто	область	місто	область	місто	область
Яловичина	60,63	55,47	66,58	66,50	90,03	86,38	93,47	90,32	112,14	121,41
Свинина	49,79	49,90	66,99	64,39	83,19	81,56	83,75	82,56	121,42	120,70
Птиця	23,53	22,55	31,55	30,71	39,95	39,26	41,49	41,88	54,69	55,86
Ковбаса варена 1/г	44,36	37,30	54,39	45,89	74,34	60,87	72,03	60,61	75,68	72,95
Олія соняшникова	16,49	15,40	19,09	18,91	30,51	30,80	35,08	34,05	37,23	36,11
Молоко жирністю до 2,5% (1000 г)	9,17	8,20	10,73	9,45	15,13	14,02	18,01	16,07	17,90	20,63
Масло вершкове (200 г)	14,02	15,24	18,62	17,61	20,53	21,41	25,74	25,82	28,10	32,56
Сир м'який (творог) нежирний	36,09	39,46	57,75	53,51	76,19	69,50	93,99	81,00	109,33	100,69
Сир твердий типу Едам	73,76	71,22	87,63	84,49	114,41	102,70	124,17	121,01	157,56	161,08
Яйця, 10 шт.	10,41	10,48	14,00	14,39	24,02	24,22	21,48	20,91	26,92	26,53
Цукор	7,33	7,13	11,10	10,86	15,79	17,61	16,79	17,90	19,51	19,22
Борошно пшеничне в/г	3,92	3,72	5,64	5,67	8,42	8,60	10,36	9,25	11,24	10,54
Хліб житній, житньо-пшеничний	6,64	5,76	8,18	7,26	13,24	12,19	13,39	12,62	17,38	15,54
Рис	8,96	8,03	17,79	17,09	26,28	25,33	24,33	23,30	30,13	25,44
Манна крупа	5,71	5,40	6,79	6,82	9,71	10,13	11,87	11,47	13,60	12,59
Гречана крупа	8,61	7,89	15,38	16,86	28,05	29,67	34,85	34,57	32,68	27,50
Пшоно	5,07	5,58	6,85	8,27	11,57	11,77	12,49	11,73	14,24	13,88
Макаронні вироби з м'яких сортів										
пшениці	7,84	6,97	10,06	9,61	15,22	15,52	16,17	15,95	17,35	15,90
Картопля	4,69	4,82	3,62	3,10	5,72	5,78	4,82	4,54	5,83	5,76
Капуста білокачанна	2,96	2,39	2,85	2,74	10,89	11,09	4,90	4,31	4,84	4,46
Цибуля ріпчаста	6,57	6,62	3,99	3,67	11,17	11,08	6,91	5,40	7,31	6,53
Буряк	5,22	4,00	4,08	3,32	8,43	8,32	4,72	4,18	7,08	6,76
Морква	4,61	3,83	4,00	3,23	12,39	11,66	5,63	4,67	7,00	7,11
Часник	25,39	21,82	28,05	27,77	69,83	70,11	90,07	93,91	74,30	71,56
Яблука	7,84	8,01	7,85	8,16	14,12	13,44	11,15	10,84	15,79	15,95
<b>Нафтопродукти</b>										
Бензин марки А-92, А-93	10,57	10,41	16,85	16,61	19,48	18,79	23,53	22,70	27,75	27,10
Дизельне паливо	9,76	9,51	16,82	16,71	17,48	17,16	21,12	20,12	25,99	25,48

**Примітка.** наведені ціни (середні ціни) призначені лише для розрахунків індексів цін на споживчі товари та послуги і не можуть використовуватися для інших цілей, зокрема не можуть бути підставою для обґрунтування цінових пропозицій та визначення переможців під час проведення конкурсних торгів згідно з процедурами, встановленими Законом України "Про здійснення державних закупівель" (лист Держстату України від 09.09.2013р. №11.1-06/200).

**СУБ'ЄКТИ ГОСПОДАРЮВАННЯ ЗА ЄДИНИМ ДЕРЖАВНИМ  
РЕЄСТРОМ ПІДПРИЄМСТВ ТА ОРГАНІЗАЦІЙ УКРАЇНИ**

(на 1 січня; од)

	2014	2015	2016	2017	2018
Кількість суб'єктів у ЄДРПОУ	1915	1946	1749	1899	2036
у тому числі					
з правом юридичної особи	1796	1823	1644	1767	1891
без права юридичної особи	119	123	105	132	145

**Кількість суб'єктів ЄДРПОУ за організаційно-правовими формами  
господарювання**

(на 1 січня; од)

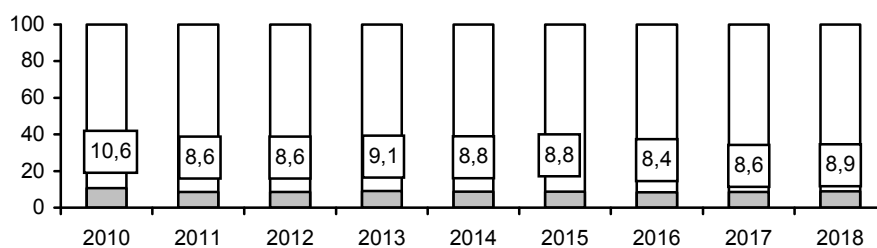
	2014	2015	2016	2017	2018
<b>Усього</b>	<b>1915</b>	<b>1946</b>	<b>1749</b>	<b>1899</b>	<b>2036</b>
у тому числі					
фермерське господарство	5	6	7	7	6
приватне підприємство	357	349	286	297	304
колективне підприємство <sup>1</sup>	32	31	16	16	16
державне підприємство	6	6	5	5	5
казенне підприємство	–	–	–	–	–
комунальне підприємство	40	38	40	41	44
дочірнє підприємство	29	29	21	21	22
іноземне підприємство	4	4	1	1	1
підприємство об'єднання громадян (релігійної організації, профспілки)	2	–	1	1	1
підприємство споживчої кооперації	2	2	2	2	2
орендне підприємство <sup>1</sup>	–	–	–	–	–
спільне підприємство	5	–	1	–	1
акціонерне товариство	26	24	19	18	18
з нього					
публічне	12	10	10	7	5
приватне	6	6	5	7	9
відкрите <sup>1</sup>	5	5	2	2	2
закрите <sup>1</sup>	3	3	2	2	2
товариство з обмеженою відповідальністю	600	635	642	733	821
товариство з додатковою відповідальністю	3	5	6	6	6
повне товариство	2	1	1	1	1
командитне товариство	–	–	–	–	–
кооператив	16	17	15	16	20
з нього					
виробничий	3	3	3	3	3
обслуговуючий	10	10	11	11	15
споживчий	–	–	–	–	–
сільськогосподарський виробничий	–	–	–	–	–

Продовження

	2014	2015	2016	2017	2018
сільськогосподарський обслуговуючий організація (установа, заклад) з неї	–	–	–	–	–
державна	150	147	133	129	126
комунальна	46	43	43	35	30
приватна	81	80	66	63	64
організація (установа, заклад) об'єднання громадян (релігійної організації, профспілки, споживчої кооперації тощо)	–	–	1	1	1
орган державної влади	4	4	4	6	6
орган місцевого самоврядування	–	–	10	15	14
асоціація	–	–	9	9	11
корпорація	4	4	4	5	5
консорціум	–	–	–	–	1
концерн	–	–	–	–	–
інші об'єднання юридичних осіб	1	1	1	1	1
філія (інший відокремлений підрозділ)	2	2	2	2	2
представництво	116	120	105	132	145
товарна біржа	–	–	–	–	–
кредитна спілка	–	–	–	–	–
споживче товариство	5	5	5	5	5
спілка споживчих товариств	2	1	1	1	1
недержавний пенсійний фонд	2	2	2	2	2
політична партія	–	–	–	–	–
громадська організація	54	54	34	34	35
релігійна організація	221	223	180	187	199
профспілка, об'єднання профспілок	62	63	58	59	61
творча спілка (інша професійна організація)	72	75	70	73	72
благодійна організація	–	–	–	–	–
об'єднання співвласників багатоквартирного будинку	68	69	57	57	62
орган самоорганізації населення	24	24	27	39	43
	–	–	–	–	–

<sup>1</sup> Чинним законодавством не передбачається створення та державна реєстрація нових підприємств з такими організаційно-правовими формами.

### Частка кількості суб'єктів ЄДРПОУ міста в загальнообласному показнику (на 1 січня; %)



## ПРОМИСЛОВЕ ВИРОБНИЦТВО

	2013	2014	2015	2016	2017
Обсяг реалізованої промислової продукції підприємствами щомісячного обліку, млн.грн	1237,0	1611,8	1744,7	1881,5	2197,4

### **Виробництво найважливіших видів продукції<sup>1</sup>**

	2013	2014	2015	2016	2017
Вироби ковбасні, т	181	175	... <sup>2</sup>	... <sup>2</sup>	... <sup>2</sup>
Хліб та вироби хлібобулочні, нетривалого зберігання, т	1243	882	489	365	369
Деревина з ялини та смереки розколота, розділена на частини чи лущена, завтовшки більше 6 мм, тис.м <sup>3</sup>	... <sup>2</sup>	... <sup>2</sup>	... <sup>2</sup>	... <sup>2</sup>	... <sup>2</sup>
Вікна та їх рами, двері балконні та їх рами, двері та їх коробки та пороги, з деревини, м <sup>2</sup>	1790	... <sup>2</sup>	... <sup>2</sup>	... <sup>2</sup>	... <sup>2</sup>
Інструменти, корпуси та рукоятки інструментів, частини та рукоятки мітел і щіток, колодки та розтяжки взуття, з деревини, кг	597861	787450	... <sup>2</sup>	... <sup>2</sup>	... <sup>2</sup>
Спідниці та спідниці-брюки, крім трикотажних, жіночі та дівчачі, тис.шт.	44,3	36,5	... <sup>2</sup>	... <sup>2</sup>	8,5
Блузки, сорочки та батники, крім трикотажних, жіночі та дівчачі, тис.шт.	142,4	99,0	... <sup>2</sup>	... <sup>2</sup>	... <sup>2</sup>
Светри, пуловери, кардигани, жилети та вироби подібні, трикотажні та в'язані, тис.шт.	—	1,9	10,3	... <sup>2</sup>	... <sup>2</sup>
Одяг верхній трикотажний, тис.шт.	133,5	218,2	205,4	135,6	193,4
Трикотаж спідній, тис.шт.	897,4	780,5	864,4	951,7	1064,5
Брюки і бриджі вовняні або з волосу тварин тонкого, з тканини з волокон синтетичних або штучних (крім трикотажних, виробничих та професійних), жіночі та дівчачі, тис.шт.	212,1	217,1	161,4	236,1	213,6
Елементи конструкцій збірні для будівництва з цементу, бетону або каменю штучного, тис.т	... <sup>2</sup>	32,1	28,2	... <sup>2</sup>	... <sup>2</sup>
Послуги з механічного оброблення виробів металевих, інші, тис.грн	... <sup>2</sup>	2705,0	9932,5	12447,2	10787,8
Вироби багаточарові ізольовані зі скла, тис.м <sup>2</sup>	... <sup>2</sup>	6,6	7,4	5,8	5,7
Розчини бетонні, готові для використання, тис.т	15,5	21,2	26,6	39,3	42,4
Меблі для офісів і підприємств торгівлі, шт.	249	533	1003	853	591
Меблі для спалень, їдалень і віталень дерев'яні, шт.	... <sup>2</sup>	... <sup>2</sup>	184349	126072,0	... <sup>2</sup>
Меблі для сидіння, шт	... <sup>2</sup>	... <sup>2</sup>	... <sup>2</sup>	... <sup>2</sup>	... <sup>2</sup>
Меблі кухонні, шт	... <sup>2</sup>	16	13	... <sup>2</sup>	... <sup>2</sup>
Лижі для зимових видів спорту, пар	... <sup>2</sup>	... <sup>2</sup>	... <sup>2</sup>	... <sup>2</sup>	... <sup>2</sup>
Пристрої ортопедичні, шини та пристосування для лікування переломів подібні, шт	... <sup>2</sup>	1724	3501	... <sup>2</sup>	1665
Іграшки, що зображують тварин та інших істот, крім людей, шт	5501	1881	14123	—	—
Послуги з ремонту і технологічного обслуговування двигунів і турбін, тис.грн	... <sup>2</sup>	... <sup>2</sup>	132,6	235,4	217,8
Пара та вода гаряча (теплоенергія, вироблена і відпущена), тис.Гкал	116,5	104,7	66,7	91,9	88,5

<sup>1</sup> Наведено характерний для міста перелік найважливіших видів продукції відповідно до Номенклатури продукції промисловості.

<sup>2</sup> Дані не оприлюднюються з метою забезпечення виконання вимог Закону України "Про державну статистику" щодо конфіденційності статистичної інформації.

## БУДІВЕЛЬНА ТА ІНВЕСТИЦІЙНА ДІЯЛЬНІСТЬ

	2013	2014	2015	2016	2017
Капітальні інвестиції (у фактичних цінах), млн.грн	394,9	301,2	482,2	570,1	845,8
Капітальні інвестиції на одну особу, у фактичних цінах, грн					
по області	2111,9	2101,9	3007,0	3712,3	4478,7
по місту	4666,7	3539,5	5639,7	5264,1	9914,4
Прийняття в експлуатацію загальної площі житла, тис.м <sup>2</sup>	26,4	25,6	23,9	26,0	40,8
Прийняття в експлуатацію житла, збудованого фізичними особами, тис.м <sup>2</sup>	22,8	23,9	22,8	17,1	28,8
Прямі іноземні інвестиції (акціонерний капітал), млн.дол. США	66,1 <sup>1</sup>	42,7 <sup>1</sup>	36,7 <sup>1</sup>	31,4 <sup>1</sup>	23,8 <sup>2</sup>
Прямі іноземні інвестиції на одну особу, (акціонерний капітал) дол. США					
по області	349,2 <sup>1</sup>	266,2 <sup>1</sup>	248,1 <sup>1</sup>	252,3 <sup>1</sup>	261,5 <sup>2</sup>
по місту	780,9 <sup>1</sup>	501,7 <sup>1</sup>	429,4 <sup>1</sup>	367,3 <sup>1</sup>	278,9 <sup>2</sup>

<sup>1</sup> Дані на 1 січня 2014–2017рр.

<sup>2</sup> Дані на 31.12.2017р.



## РОБОТА ТРАНСПОРТУ

	2013	2014	2015	2016	2017
<b>Перевезено (відправлено) вантажів, тис.т</b>					
<b>Усіма видами транспорту</b>	<b>1891,4</b>	<b>1717,5</b>	<b>1626,9</b>	<b>1476,3</b>	<b>1473,0</b>
у тому числі					
залізничним	–	–	–	–	–
автомобільним <sup>1</sup>	1891,4	1717,5	1626,9	1476,3	1473,0
авіаційним	–	–	–	–	–
<b>Перевезено (відправлено) пасажирів, тис. пасажирів</b>					
<b>Усіма видами транспорту</b>	<b>9147,0</b>	<b>7086,5</b>	<b>7259,7</b>	<b>7419,7</b>	<b>6967,2</b>
у тому числі					
залізничним	–	–	–	–	–
автомобільним <sup>2</sup>	9147,0	7086,5	7259,7	7419,7	6967,2
авіаційним	–	–	–	–	–

<sup>1</sup> З урахуванням вантажних перевезень, виконаних фізичними особами-підприємцями.

<sup>2</sup> З урахуванням пасажирських перевезень, виконаних фізичними особами-підприємцями.

## ЗВ'ЯЗОК

### Доходи від надання послуг пошти та зв'язку

(тис.грн)

	Доходи від надання послуг пошти та зв'язку (включаючи ПДВ) – усього	У т.ч. від надання послуг населенню
<b>Усього</b>	<b>22503,9</b>	<b>16179,0</b>
у т.ч. за видами послуг:		
поштова та кур'єрська діяльність – усього	–	–
з неї:		
поштова діяльність	–	–
спеціальний і фельдзв'язок	–	–
кур'єрська діяльність	–	–
телеграфний зв'язок	–	–
фіксований телефонний зв'язок – усього	518,0	406,5
з нього:		
міський	35,3	28,3
сільський	408,3	330,2
послуги, надані за допомогою таксофонів усіх типів	–	–
міський та міжнародний	74,4	48,0
рухомий (мобільний) зв'язок	–	–
супутниковий зв'язок	–	–
трансляція, ретрансляція теле- та радіопрограм, технічне обслуговування й експлуатація обладнання в мережах мовлення, радіозв'язок – усього	4644,6	4132,1
з них кабельне телебачення	4027,6	4027,6
проводове мовлення	–	–
Інтернет-послуги	17298,7	11640,4
Інші	8,6	8,6

## ЗОВНІШНЬОЕКОНОМІЧНА ДІЯЛЬНІСТЬ

	(тис.дол. США)				
	2013	2014	2015	2016	2017
Зовнішня торгівля товарами					
експорт	361647	339039	245155	284367	369845
імпорт	340995	281778	239513	297853	359913
Питома вага у загальнообласному обсязі, %					
експорту товарів	27,8	24,5	22,4	23,5	25,6
імпорту товарів	16,5	16,2	23,7	26,3	26,8
Зовнішня торгівля послугами					
експорт	104121	64212	54414	53045	63111
імпорт	6002	5654	4236	4409	3548
Питома вага у загальнообласному обсязі, %					
експорту послуг	35,6	32,0	28,8	28,8	24,6
імпорту послуг	12,4	17,1	20,3	17,1	16,2

**Прямі іноземні інвестиції (акціонерний капітал) в економіку  
м.Мукачево за видами економічної діяльності**

	(тис.дол. США)	
	На 01.01.2017	На 31.12.2017 <sup>1</sup>
<b>Усього</b>	<b>31416,2<sub>2</sub></b>	<b>23791,7<sub>2</sub></b>
Сільське, лісове та рибне господарство	...	...
Промисловість	24128,0	14733,1
Добувна промисловість і розроблення кар'єрів	-	-
Переробна промисловість	23513,2	13897,7
виробництво харчових продуктів, напоїв і тютюнових виробів	-	-
текстильне виробництво, виробництво одягу, шкіри, виробів зі шкіри та інших матеріалів	2939,8	3337,2
виготовлення виробів з деревини, виробництво паперу та поліграфічна діяльність	216,4	190,3
виробництво хімічних речовин і хімічної продукції	-	-
виробництво основних фармацевтичних продуктів і фармацевтичних препаратів	-	-
виробництво гумових і пластмасових виробів, іншої неметалевої мінеральної продукції	... <sup>2</sup>	... <sup>2</sup>
металургійне виробництво, виробництво готових металевих виробів, крім машин і устаткування	399,1	444,7
машинобудування, крім ремонту і монтажу машин і устаткування	11160,9	867,0
виробництво меблів, іншої продукції; ремонт і монтаж машин і устаткування	8793,7	9055,3
Постачання електроенергії, газу, пари та кондиційованого повітря	-	-
Водопостачання; каналізація, поводження з відходами	... <sup>2</sup>	... <sup>2</sup>
Будівництво	55,3	55,4
Оптова та роздрібна торгівля; ремонт автотранспортних засобів і мотоциклів	610,1	588,2
Транспорт, складське господарство, поштова та кур'єрська діяльність	39,3 <sub>2</sub>	416,7 <sub>2</sub>
Тимчасове розміщування й організація харчування	... <sup>2</sup>	... <sup>2</sup>
Інформація та телекомунікації	... <sup>2</sup>	... <sup>2</sup>
Фінансова та страхова діяльність	... <sup>2</sup>	... <sup>2</sup>
Операції з нерухомим майном	2524,8 <sub>2</sub>	3395,3 <sub>2</sub>
Професійна, наукова та технічна діяльність	... <sup>2</sup>	... <sup>2</sup>
Діяльність у сфері адміністративного та допоміжного обслуговування	... <sup>2</sup>	... <sup>2</sup>
Державне управління й оборона; обов'язкове соціальне страхування	-	-
Освіта	... <sup>2</sup>	... <sup>2</sup>
Охорона здоров'я та надання соціальної допомоги	... <sup>2</sup>	... <sup>2</sup>
Мистецтво, спорт, розваги та відпочинок	-	-
Надання інших видів послуг	-	-

<sup>1</sup> Дані попередні.

<sup>2</sup> Див. другу виноску до табл. на стор. 14.

## РОЗДРІБНА ТОРГІВЛЯ

	2013	2014	2015	2016	2017
Обсяг роздрібного товарообороту підприємств, основним видом економічної діяльності яких є роздрібна торгівля <sup>1</sup> , млн.грн	1717,9	1971,3	2600,6	3031,4	1731,0
на одну особу, грн	20139	23002	30204	35167	20128
Кількість об'єктів роздрібною торгівлі <sup>1</sup> , од	157	149	142	144	126
у т.ч. магазинів	129	130	124	125	114
їх торгова площа, тис.м <sup>2</sup>	29,9	31,5	31,4	36,2	36,2
забезпеченість торговою площею в розрахунку на 10 тис. населення, м <sup>2</sup>	3500	3660	3632	4212	4216

<sup>1</sup> До 2016р. включно дані щодо роздрібного товарообороту та кількості об'єктів роздрібною торгівлі формувалися за даними підприємств (юридичних осіб), які здійснювали діяльність із роздрібною торгівлі (мали основний або другорядний зазначений вид економічної діяльності).

## ДІЯЛЬНІСТЬ ПІДПРИЄМСТВ

### Основні структурні показники діяльності підприємств за їх розмірами за 2017 рік<sup>1</sup>

	Усього	У тому числі			
		великі підприємства	середні підприємства	малі підприємства	з них мікропідприємства
Кількість підприємств, од	698	–	41	657	548
у % до загальної кількості підприємств відповідного розміру по області	12,1	–	16,9	11,9	11,3
Обсяг реалізованої продукції (товарів, послуг) без ПДВ, тис.грн	11130267,6	–	7735603,6	3394664,0	1009861,4
у % до загального обсягу реалізованої продукції (товарів, послуг) на відповідного розміру підприємствах по області	22,3	–	25,0	22,7	18,6
Кількість зайнятих працівників, осіб	15705,0	–	11664,0	4041,0	1598,0
у % до загальної кількості зайнятих працівників на відповідного розміру підприємствах по області	19,4	–	23,5	14,8	13,4
Кількість найманих працівників, осіб	15526,0	–	11656,0	3870,0	1445,0
у % до загальної кількості найманих працівників на відповідного розміру підприємствах по області	19,9	–	23,5	15,7	15,4

<sup>1</sup> Дані наведено без урахування результатів діяльності банків та бюджетних установ, без урахування зміни підприємствами основного виду економічної діяльності.

## ФІНАНСОВІ ПОКАЗНИКИ<sup>1</sup>

	2013	2014	2015	2016	2017 <sup>2</sup>
Фінансовий результат до оподаткування, тис.грн	-17300,2	-494339,0	-453505,5	86780,1	-156238,1
Прибуткові підприємства					
питома вага підприємств до загальної кількості, %	73,9	75,2	79,5	80,8	76,0
прибуток, тис.грн	159000,8	315253,9	376757,5	373795,5	404166,3
Збиткові підприємства					
питома вага підприємств до загальної кількості, %	26,1	24,8	20,5	19,2	24,0
збиток, тис.грн	176301,0	809592,9	830263,0	287015,4	560404,4

<sup>1</sup> Дані наведено без урахування результатів діяльності банків та бюджетних установ.

<sup>2</sup> Дані попередні.

### Фінансові результати до оподаткування підприємств за видами економічної діяльності за 2017 рік<sup>1</sup>

	(тис.грн)				
	Фінансовий результат (сальдо)	Підприємства, які одержали прибуток		Підприємства, які одержали збиток	
		у % до загальної кількості підприємств	фінансовий результат	у % до загальної кількості підприємств	фінансовий результат
<b>Усього</b>	<b>-156238,1</b>	<b>76,0</b>	<b>404166,3</b>	<b>24,0</b>	<b>560404,4</b>
Сільське, лісове та рибне господарство	818,6	<sup>2</sup> ...	<sup>2</sup> ...	<sup>2</sup> ...	<sup>2</sup> ...
Промисловість	-260178,3	78,6	179850,8	21,4	440029,1
Будівництво	11273,5	70,7	13046,6	29,3	1773,1
Оптова та роздрібна торгівля; ремонт автотранспортних засобів і мотоциклів	40960,8	78,9	91961,2	21,1	51000,4
Транспорт, складське господарство, поштова та кур'єрська діяльність	53752,3	87,3	76597,6	12,7	22845,3
Тимчасове розміщення й організація харчування	-1101,6	<sup>2</sup> ...	<sup>2</sup> ...	<sup>2</sup> ...	<sup>2</sup> ...
Інформація та телекомунікації	3571,2	70,8	5923,6	29,2	2352,4
Фінансова та страхова діяльність	-434,3	<sup>2</sup> ...	<sup>2</sup> ...	<sup>2</sup> ...	<sup>2</sup> ...
Операції з нерухомим майном	-13345,4	71,7	24289,6	28,3	37635,0
Професійна, наукова та технічна діяльність	3459,8	69,6	5948,1	30,4	2488,3
Діяльність у сфері адміністративного та допоміжного обслуговування	4362,6	86,1	4478,8	13,9	116,2
Освіта	...	...	...	...	...
Охорона здоров'я та надання соціальної допомоги	493,8	53,3	843,7	46,7	349,9
Мистецтво, спорт, розваги та відпочинок	174,2	<sup>2</sup> ...	<sup>2</sup> ...	<sup>2</sup> ...	<sup>2</sup> ...
Надання інших видів послуг	-32,2	<sup>2</sup> ...	<sup>2</sup> ...	<sup>2</sup> ...	<sup>2</sup> ...

<sup>1</sup> Дані попередні і наведено без урахування результатів діяльності банків та бюджетних установ.

<sup>2</sup> Дані не оприлюднюються з метою забезпечення виконання вимог Закону України "Про державну статистику" щодо конфіденційності статистичної інформації.

## Зміст

	Стор.
Передмова .....	3
Загальні відомості про м.Мукачево .....	4
Населення .....	4
Ринок праці .....	5
Житлові умови населення .....	7
Освіта .....	9
Культура .....	9
Природні ресурси та охорона навколишнього середовища .....	10
Ціни і тарифи .....	11
Суб'єкти господарювання за єдиним державним реєстром підприємств та організацій України .....	12
Промислове виробництво .....	14
Будівельна та інвестиційна діяльність .....	15
Робота транспорту .....	16
Зв'язок .....	17
Зовнішньоекономічна діяльність .....	18
Роздрібна торгівля .....	20
Діяльність підприємств .....	21
Фінансові показники .....	22



**Державна служба статистики України  
Головне управління статистики у Закарпатській області**

## **Паспорт міста Мукачева**

Комп'ютерний дизайн та верстка Є.М.Токач

Підписано до друку 26.07.18. Формат 60x84/16.  
Папір офсетний. Гарнітура Times New Roman.  
Умов. друк. арк. 1,39. Обл.-вид. арк. 0,63.  
Тираж 7 прим. Зам. №90.

Сектор публікаційної та інформаційно-аналітичної роботи  
88008, м.Ужгород, вул.Гойди, 11, тел. 3-33-74  
Державне реєстраційне свідоцтво ЗТ №175 від 30.04.1999р.  
E-mail: [stat@uz.ukrstat.gov.ua](mailto:stat@uz.ukrstat.gov.ua)  
<http://www.uz.ukrstat.gov.ua>