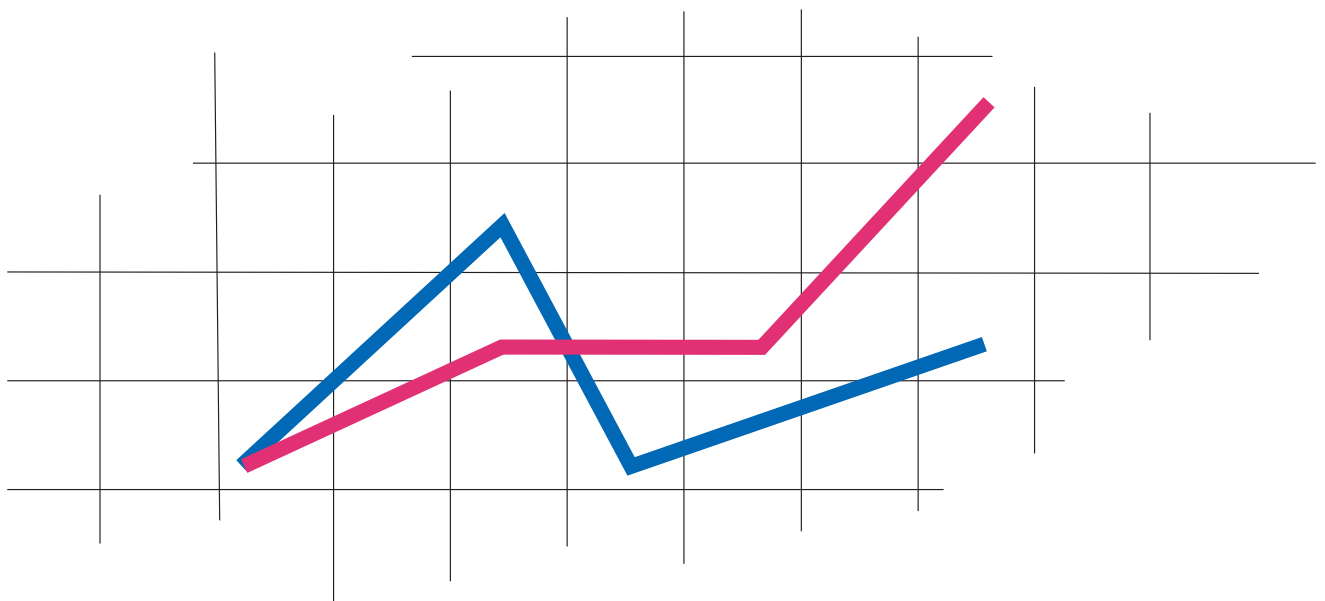


ДЕРЖАВНА СЛУЖБА СТАТИСТИКИ
ГОЛОВНЕ УПРАВЛІННЯ СТАТИСТИКИ У ЗАКАРПАТСЬКІЙ ОБЛАСТІ

ОПЛАТА ПРАЦІ ПРАЦІВНИКІВ ОБЛАСТІ

ЗА I КВАРТАЛ 2020 РОКУ

Статистичний бюлетень



Ужгород 2020

Державна служба статистики України

Головне управління статистики у Закарпатській області

Оплата праці працівників області

за I квартал 2020 року

Статистичний бюлетень

Ужгород 2020

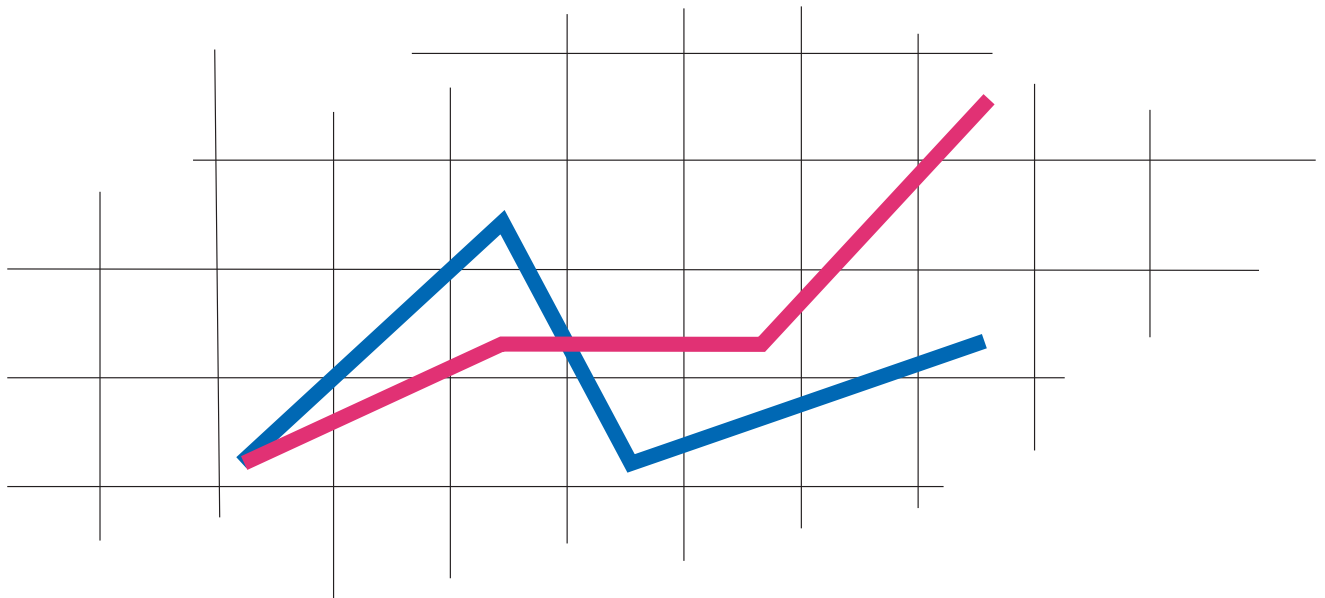


ДЕРЖАВНА СЛУЖБА СТАТИСТИКИ
ГОЛОВНЕ УПРАВЛІННЯ СТАТИСТИКИ У ЗАКАРПАТСЬКІЙ ОБЛАСТІ

ОПЛАТА ПРАЦІ ПРАЦІВНИКІВ ОБЛАСТІ

ЗА I КВАРТАЛ 2020 РОКУ

Статистичний бюлетень



Ужгород 2020

Державна служба статистики України
Головне управління статистики у Закарпатській області

вул.Гойди, 11, м.Ужгород, 88008, Україна
тел. (0312) 61-34-02
електронна пошта: stat@uz.ukrstat.gov.ua
веб-сайт: www.uz.ukrstat.gov.ua

Відповідальна за випуск: Н. П. Яцкулич

СКОРОЧЕННЯ

м. – місто
м² – квадратний метр
од – одиниць
р. – рік
рр. – роки
табл. – таблиця
тис. – тисяча
у т.ч. – у тому числі
% – відсоток

УМОВНІ ПОЗНАЧЕННЯ

Тире (–)	– явищ не було
Крапки (...)	– відомості відсутні
Нуль (0; 0,0)	– явища відбулися, але у вимірах менших за ті, що можуть бути виражені використаними у таблиці розрядами
Символ (х)	– заповнення рубрики за характером побудови таблиці не має сенсу
“з них”, “у тому числі”	– означає, що наведено не всі доданки загальної суми. Мають місце випадки, коли наведено всі доданки загальної суми, а при округленні сума складових не дорівнює підсумку
Символ (к)	– дані не оприлюднюються з метою забезпечення виконання вимог Закону України "Про державну статистику" щодо конфіденційності статистичної інформації.

Передмова

Статистичний бюлетень "Оплата праці працівників області за I квартал 2020 року" підготовлено за даними статистичної звітності за формами № 1-ПВ (місячна) "Звіт із праці" та № 1-ПВ (квартальна) "Звіт із праці".

До бюлетеня увійшли матеріали, що відображають процеси та основні тенденції, які відбувалися у сфері соціально-трудових відносин області за I квартал 2020р. у порівнянні з відповідним періодом попереднього року.

Наведена інформація базується на системі показників державної статистичної звітності підприємств, установ, організацій (крім малих підприємств). Наведені дані охоплюють напрямки зі статистики оплати праці та соціально-трудових відносин, зокрема з питань щодо розміру номінальної заробітної плати, стану її виплати. Дані наведено по юридичних особах та відокремлених підрозділах юридичних осіб із кількістю найманих працівників 10 і більше осіб.

Інформація наведена в узагальненому вигляді за видами економічної діяльності, по містах та районах області, регіонах України.

Дане видання слугуватиме хорошим посібником для використання в роботі керівниками місцевих органів державної влади та органів місцевого самоврядування та інших осіб, що цікавляться даним питанням.

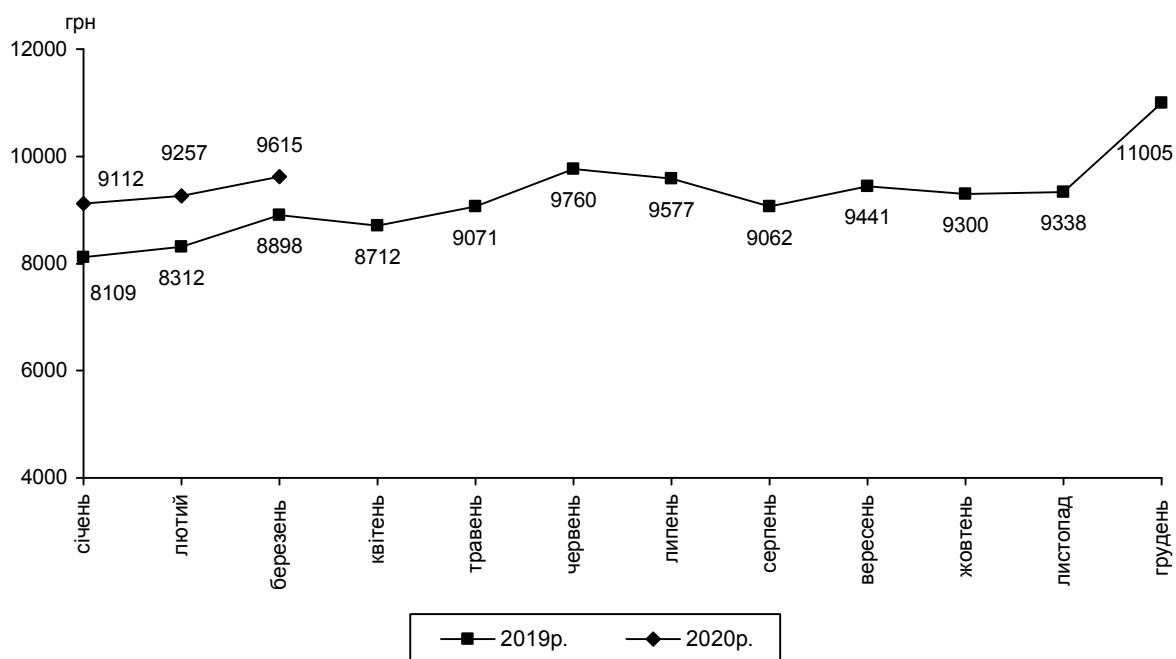
Оплата праці та стан її виплати

У I кварталі 2020р. на підприємствах, установах та організаціях (далі – підприємствах) області в середньому було зайнято 148,9 тис. осіб, у березні 2020р. – 148,3 тис. осіб.

Середньомісячна номінальна заробітна плата штатного працівника підприємств за I квартал 2020р. зроста порівняно з відповідним періодом 2019р. на 10,5% і становила 9328 грн.

Середня номінальна заробітна плата штатного працівника у березні 2020р. збільшилась порівняно з лютим на 3,9% і дорівнювала 9615 грн, що на 8,1% більше, ніж у березні 2019р. та у два рази – рівня мінімальної заробітної плати (4723 грн). Нарахування за одну відпрацьовану годину у березні 2020р. становили 71,49 грн, що на 5,1% більше, ніж у лютому 2020р.

**Динаміка середньої заробітної плати
у 2019–2020 роках**



Значне збільшення рівня заробітної плати у березні 2020р. порівняно з лютим відбулося у сфері охорони здоров'я та надання соціальної допомоги – на 13,6%, у галузі будівництва – на 18,1%, на підприємствах сільського господарства, лісового господарства та рибного господарства – на 23,3% та у сфері надання інших видів послуг – на 23,7%. Разом з тим суттєве зменшення показника порівняно з лютим 2020р. було зафіксовано у сфері тимчасового розміщування й організації харчування – на 20,4%, в

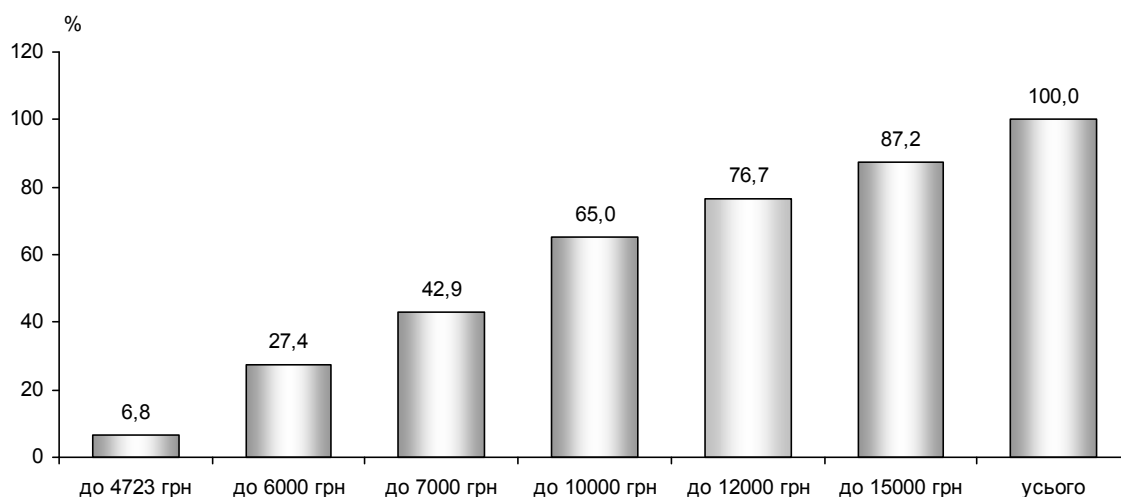
організаціях, що займаються операціями з нерухомим майном – на 7,1%, а також у фінансовій та страховій діяльності – на 2,9%.

Збільшення заробітної плати у I кварталі 2020р. порівняно з I кварталом 2019р. спостерігалось в усіх містах та районах області і коливалось від 0,02% у Виноградівському районі до 20,9% у Берегівському.

Диференціація розміру заробітної плати серед міст та районів області становила 1,6 раза. На 0,4–30,3% вищими від середньообласного показника за I квартал 2020р. були нарахування у штатних працівників підприємств шести міст та районів області: Берегівського, Виноградівського районів, міст Берегово, Мукачево, Ужгород та Ужгородського району. Водночас найменшою була заробітна плата працівників підприємств м.Хуст, Хустського, Іршавського, Воловецького та Великоберезнянського районів – на 16,4–19,5% нижче від середньообласного рівня.

За результатами обстеження підприємств, серед 144,5 тис. працівників, яким оплачено 50% і більше робочого часу, встановленого на березень 2020р., 9,8 тис. осіб (6,8%) мали нарахування в межах 4723 грн (мінімальна заробітна плата у березні). Найбільша частка працівників із такими нарахуваннями спостерігалась у видах діяльності з водночас низьким рівнем середньої заробітної плати: у сфері тимчасового розміщування й організації харчування (48,8%) та у наукових дослідженнях та розробках (22,8%). Серед працівників, які повністю відпрацювали місячну норму робочого часу (106,7 тис. осіб), мали нарахування в межах мінімальної заробітної плати 1,9 тис. осіб.

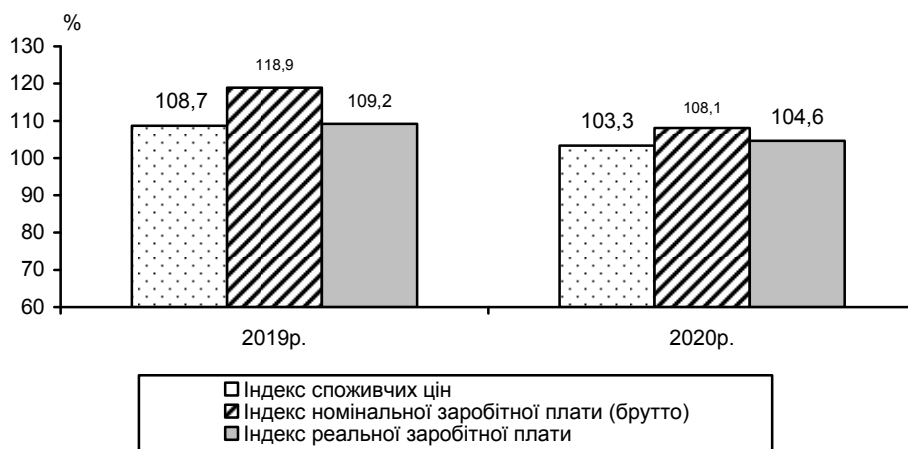
**Розподіл кількості найманих працівників
за розмірами заробітної плати,
нарахованої за березень 2020 року
(кумулятивно)**



У березні 2020р. табельний фонд робочого часу становив 168 годин і порівняно з лютим збільшився на 5,0%. Кожен працівник відпрацював у березні 134 години, що на 1,5% менше, ніж у лютому 2020р. та на 2,9% – ніж у березні 2019р.

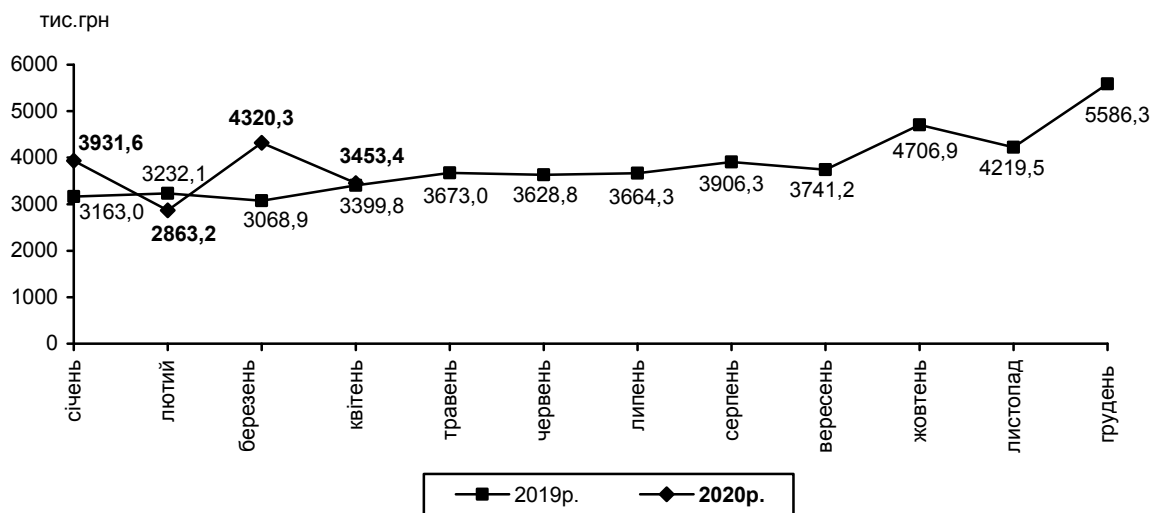
Індекс реальної заробітної плати, який враховує зміни споживчих цін, у січні–березні 2020р. порівняно з січнем–березнем 2019р. становив 111,3%. У березні 2020р. порівняно із лютим становив 102,8%, відносно березня 2019р. – 104,6%.

**Індекси заробітної плати та споживчих цін
у 2019–2020 роках**
(березень у % до березня попереднього року)



Загальна сума заборгованості з виплати заробітної плати протягом березня 2020р. зменшилась на 20,1% і на 1 квітня 2020р. становила 3453,4 тис.грн.

**Динаміка заборгованості з виплати заробітної плати
у 2019–2020 роках**
(станом на 1 число відповідного місяця)



В цілому по економіці області обсяг невиплаченої заробітної плати на початок квітня 2020р. становив 0,2% фонду оплати праці, нарахованого за березень 2020р.

Найбільша питома вага невиплаченої заробітної плати на початок квітня 2020р. припадала на підприємства промисловості (48,4% у загальному обсязі по області) та сільського господарства, лісового господарства та рибного господарства (38,6%). Серед міст та районів області значна сума боргу припала на Мукачівський район та м.Мукачево (44,0% та 19,4% відповідно).

У структурі загальної суми невиплаченої заробітної плати 93,7% боргу припадало на економічно активні підприємства, 5,0% – на суб'єкти господарювання, щодо яких реалізуються процедури відновлення платоспроможності боржника або визнання їх банкрутами та 1,3% – на економічно неактивні підприємства, тобто ті, які призупинили або припинили діяльність, про що свідчать дані, наведені в таблиці.

	Сума невиплаченої заробітної плати на 1 квітня 2020р.			
	тис.грн	у % до		
		1 березня 2020р.	1 січня 2020р.	загальної суми
Усього	3453,4	79,9	87,8	100,0
у тому числі				
економічно активні підприємства	3236,1	78,9	101,5	93,7
підприємства-банкрути	174,2	100,0	100,0	5,0
економічно неактивні підприємства	43,1	100,0	7,6	1,3

Упродовж березня п.р. заборгованість працівникам економічно активних підприємств області зменшилась на 21,1% і на 1 квітня становила 3236,1 тис.грн.

Серед видів економічної діяльності сума невиплаченої заробітної плати погашена повністю в закладах освіти та в установах державного управління й оборони; обов'язкового соціального страхування. Водночас у сфері надання інших видів послуг вона збільшилась у 2,1 раза, на підприємствах промисловості – на 3,4%, в організаціях, що займаються операціями з нерухомим майном – на 3,1% та на підприємствах сільського господарства, лісового господарства та рибного господарства – на 1,8%.

Зменшення суми боргу зафіксовано на економічно активних підприємствах м.Ужгород – на 92,5%, м.Мукачево – на 3,3% та повністю погашена на підприємствах Виноградівського району. Разом з тим збільшення суми невиплаченої заробітної плати спостерігалось на підприємствах Ужгородського – на 1,0%, Мукачівського – на 3,8% та Тячівського районів – на 11,3%.

На початок квітня 2020р. вчасно не отримали заробітну плату 198 працівників економічно активних підприємств, що склало 0,1% середньооблікової чисельності штатних працівників, зайнятих в економіці області. Кожному із зазначених працівників не виплачено в середньому 16344 грн, що склало 170,0% середнього розміру заробітної плати за березень 2020р.

Заборгованість із виплати заробітної плати з бюджетів усіх рівнів працівникам економічно активних підприємств на 1 квітня 2020р. становила 70,8 тис.грн, що склало 2,2% від обсягу боргу економічно активних підприємств.

Сума заробітної плати, невиплаченої працівникам підприємств-банкрутів, упродовж березня 2020р. не змінилася і на 1 квітня становила 174,2 тис.грн (5,0% від загальної суми заборгованості області) та вся вона припадала на промислові підприємства Виноградівського району.

Сума заборгованості на економічно неактивних підприємствах упродовж березня 2020р. також залишилася на рівні попереднього періоду і на 1 квітня становила 43,1 тис.грн, що склало 1,3% від загальної суми заборгованості області. Вся сума боргу припадала на підприємства промисловості м.Чоп.

КІЛЬКІСТЬ ТА ВИКОРИСТАННЯ РОБОЧОГО ЧАСУ ПРАЦІВНИКІВ

Середня кількість працівників за видами економічної діяльності у I кварталі 2020 року

	Середньооблікова кількість штатних працівників		Середня кількість працівників позаоблікового складу, осіб	
	усього, осіб	% до I кварталу 2019р.	працювали за цивільно-правовими договорами	зовнішні сумісники
Усього по області	148933	95,2	2637	5730
Сільське господарство, лісове господарство та рибне господарство	3826	90,2	210	104
з них сільське господарство	803	73,3	8	92
Промисловість	35130	88,1	600	361
Будівництво	1817	130,4	605	97
Оптова та роздрібна торгівля; ремонт автотранспортних засобів і мотоциклів	9173	101,0	214	345
Транспорт, складське господарство, поштова та кур'єрська діяльність	12181	96,4	20	338
транспорт	к	к	к	к
складське господарство та допоміжна діяльність у сфері транспорту	5865	98,1	15	181
поштова та кур'єрська діяльність	к	к	к	к
Тимчасове розміщування й організація харчування	1079	108,2	32	14
Інформація та телекомунікації	1004	93,7	47	26
Фінансова та страхова діяльність	1670	99,1	141	10
Операції з нерухомим майном	744	99,6	45	64
Професійна, наукова та технічна діяльність	2141	149,1	53	55
з неї наукові дослідження та розробки	505	93,0	31	24
Діяльність у сфері адміністративного та допоміжного обслуговування	1411	93,5	71	33
Державне управління й оборона; обов'язкове соціальне страхування	9836	97,1	181	175
Освіта	43741	98,5	180	2287
Охорона здоров'я та надання соціальної допомоги	22216	91,4	180	1532
з них охорона здоров'я	20223	90,4	179	1482
Мистецтво, спорт, розваги та відпочинок	2638	104,1	55	253
з них діяльність у сфері творчості, мистецтва та розваг	1257	106,0	40	221
функціонування бібліотек, архівів, музеїв та інших закладів культури	1162	100,0	9	20
Надання інших видів послуг	326	77,6	3	36

**Середньооблікова кількість штатних працівників
по містах та районах у I кварталі 2020 року**

	Середньооблікова кількість штатних працівників	
	усього, осіб	% до підсумку
Усього по області	148933	100,0
м.Ужгород	36065	24,2
м.Берегово	5407	3,6
м.Мукачево	22738	15,3
м.Хуст	4675	3,1
м.Чоп	1807	1,2
райони		
Берегівський	3135	2,1
Великобerezнянський	2644	1,8
Виноградівський	8498	5,7
Воловецький	2111	1,4
Іршавський	6238	4,2
Міжгірський	4069	2,7
Мукачівський	7268	4,9
Перечинський	3300	2,2
Рахівський	7401	5,0
Свалявський	7004	4,7
Тячівський	9904	6,7
Ужгородський	10957	7,4
Хустський	5712	3,8

**Середня кількість працівників
за видами економічної діяльності у промисловості
у I кварталі 2020 року**

	Середньооблікова кількість штатних працівників		Середня кількість працівників позаоблікового складу, осіб	
	усього, осіб	% до I кварталу 2019р.	працювали за цивільно-правовими договорами	зовнішні сумісники
Промисловість	35130	88,1	600	361
Добувна промисловість і розроблення кар'єрів	567	87,2	17	23
з них добування кам'яного та бурого вугілля	к	к	к	к
Переробна промисловість	29041	85,8	366	308
виробництво харчових продуктів, напоїв і тютюнових виробів	1544	78,6	13	73
текстильне виробництво, виробництво одягу, шкіри, виробів зі шкіри та інших матеріалів	6720	91,1	14	49
виготовлення виробів з деревини, виробництво паперу та поліграфічна діяльність	2566	94,4	51	31
виробництво коксу та продуктів нафтоперероблення	–	–	–	–
виробництво хімічних речовин і хімічної продукції	738	73,9	43	19
виробництво основних фармацевтичних продуктів і фармацевтичних препаратів	–	–	–	–
виробництво гумових і пластмасових виробів, іншої неметалевої мінеральної продукції	684	71,8	6	17
металургійне виробництво; виробництво готових металевих виробів, крім машин і устаткування	к	к	к	к
Машинобудування	14208	80,3	219	99
виробництво комп'ютерів, електронної та оптичної продукції	2367	80,1	38	31
виробництво електричного устаткування	4340	103,9	–	18
виробництво машин і устаткування, не віднесених до інших угруповань	к	к	к	к
виробництво автотранспортних засобів, причепів і напівпричепів та інших транспортних засобів	7271	74,4	113	34
виробництво меблів, іншої продукції, ремонт і монтаж машин і устаткування	2355	98,0	20	5
Постачання електроенергії, газу, пари та кондиційованого повітря	3499	102,0	80	22
Водопостачання; каналізація, поводження з відходами	2023	105,8	137	8

ОПЛАТА ПРАЦІ ТА СОЦІАЛЬНО-ТРУДОВІ ВІДНОСИНИ

Заробітна плата штатних працівників за видами економічної діяльності у I кварталі 2020 року

	Середньомісячна заробітна плата			Середня заробітна плата за відпрацьовану годину, грн
	грн	% до		
		I кварталу 2019р.	середнього рівня по економіці	
У середньому по області	9328	110,5	100,0	68,57
Сільське господарство, лісове господарство та рибне господарство	7890	97,1	84,6	61,32
з них сільське господарство	7499	109,4	80,4	58,25
Промисловість	11261	105,3	120,7	81,43
Будівництво	7090	139,0	76,0	47,92
Оптова та роздрібна торгівля; ремонт автотранспортних засобів і мотоциклів	8598	117,5	92,2	57,92
Транспорт, складське господарство, поштова та кур'єрська діяльність	9690	106,3	103,9	67,52
транспорт	9296	105,6	99,7	64,05
складське господарство та допоміжна діяльність у сфері транспорту	11182	105,9	119,9	75,80
поштова та кур'єрська діяльність	к	к	к	к
Тимчасове розміщення й організація харчування	5738	122,8	61,5	43,01
Інформація та телекомунікації	10176	120,6	109,1	67,98
Фінансова та страхова діяльність	13598	117,5	145,8	91,70
Операції з нерухомим майном	7664	121,2	82,2	51,69
Професійна, наукова та технічна діяльність	6974	97,1	74,8	48,78
з неї наукові дослідження та розробки	6842	111,6	73,4	50,35
Діяльність у сфері адміністративного та допоміжного обслуговування	7772	132,3	83,3	51,21
Державне управління й оборона; обов'язкове соціальне страхування	13550	126,8	145,3	91,47
Освіта	8383	108,7	89,9	68,74
Охорона здоров'я та надання соціальної допомоги	7353	123,0	78,8	52,12
з них охорона здоров'я	7391	123,4	79,2	52,37
Мистецтво, спорт, розваги та відпочинок	6460	108,6	69,3	43,83
з них діяльність у сфері творчості, мистецтва та розваг	5997	106,7	64,3	40,44
функціонування бібліотек, архівів, музеїв та інших закладів культури	7028	111,8	75,3	46,66
Надання інших видів послуг	7801	124,6	83,6	57,28

**Середньомісячна заробітна плата штатних працівників
по містах та районах у I кварталі 2020 року**

	Нараховано в середньому працівнику		
	грн	% до	
		I кварталу 2019р.	середнього рівня по області
У середньому по області	9328	110,5	100,0
м.Ужгород	10257	115,1	110,0
м.Берегово	9560	106,4	102,5
м.Мукачево	9633	108,7	103,3
м.Хуст	7794	114,9	83,6
м.Чоп	9016	101,3	96,7
райони			
Берегівський	9368	120,9	100,4
Великобerezнянський	7509	108,2	80,5
Виноградівський	9379	100,0	100,5
Воловецький	7595	111,2	81,4
Іршавський	7646	112,1	82,0
Міжгірський	8169	121,6	87,6
Мукачівський	8772	108,6	94,0
Перечинський	9208	105,8	98,7
Рахівський	8280	112,6	88,8
Свалявський	8023	111,6	86,0
Тячівський	8185	113,4	87,8
Ужгородський	12152	109,1	130,3
Хустський	7767	104,1	83,3

**Заробітна плата штатних працівників
за видами економічної діяльності у промисловості
у I кварталі 2020 року**

	Середньомісячна заробітна плата			Середня заробітна плата за відпрацьовану годину, грн
	грн	% до		
		I кварталу 2019р.	середнього рівня по економіці	
Промисловість	11261	105,3	120,7	81,43
Добувна промисловість і розроблення кар'єрів	9254	114,0	99,2	66,35
з них добування кам'яного та бурого вугілля	к	к	к	к
Переробна промисловість	10900	101,9	116,9	79,92
виробництво харчових продуктів, напоїв і тютюнових виробів	7323	124,4	78,5	49,85
текстильне виробництво, виробництво одягу, шкіри, виробів зі шкіри та інших матеріалів	8257	95,0	88,5	58,61
виготовлення виробів з деревини, виробництво паперу та поліграфічна діяльність	6523	103,5	69,9	47,07
виробництво коксу та продуктів нафтоперероблення	—	—	—	—
виробництво хімічних речовин і хімічної продукції	14397	114,9	154,4	99,02
виробництво основних фармацевтичних продуктів і фармацевтичних препаратів	—	—	—	—
виробництво гумових і пластмасових виробів, іншої неметалевої мінеральної продукції	7351	101,6	78,8	56,02
металургійне виробництво; виробництво готових металевих виробів, крім машин і устаткування	7541	117,1	80,8	53,03
Машинобудування	13194	103,3	141,5	99,74
виробництво комп'ютерів, електронної та оптичної продукції	17440	109,6	187,0	126,41
виробництво електричного устаткування	12472	107,4	133,7	97,66
виробництво машин і устаткування, не віднесених до інших угруповань	к	к	к	к
виробництво автотранспортних засобів, причепів і напівпричепів та інших транспортних засобів	12347	99,4	132,4	92,10
виробництво меблів, іншої продукції, ремонт і монтаж машин і устаткування	11979	98,6	128,4	87,35
Постачання електроенергії, газу, пари та кондиційованого повітря	15835	120,0	169,8	106,81
Водопостачання; каналізація, поводження з відходами	9094	129,1	97,5	61,32

**Структура фонду оплати праці штатних працівників
за видами економічної діяльності у I кварталі 2020 року**

	Фонд оплати праці усього, тис.грн	У тому числі, %			Нараховано за невідпрацьований час, % до фонду оплати праці
		фонд основної заробітної плати	фонд додаткової заробітної плати	інші заохочувальні та компенсаційні виплати	
Усього по області	4167527,6	62,1	34,5	3,4	4,7
Сільське господарство, лісове господарство та рибне господарство	90565,2	76,6	21,4	2,0	7,6
з них сільське господарство	18057,3	69,7	30,1	0,2	4,6
Промисловість	1186832,3	65,1	30,8	4,1	6,5
Будівництво	38652,3	88,2	9,3	2,5	4,3
Оптова та роздрібна торгівля; ремонт автотранспортних засобів і мотоциклів	236587,9	67,9	29,4	2,7	5,4
Транспорт, складське господарство, поштова та кур'єрська діяльність	354109,1	61,4	35,7	2,9	6,6
транспорт	к	к	к	к	к
складське господарство та допоміжна діяльність у сфері транспорту	196750,3	55,5	41,3	3,2	6,4
поштова та кур'єрська діяльність	к	к	к	к	к
Тимчасове розміщення й організація харчування	18573,9	79,4	19,4	1,2	4,7
Інформація та телекомунікації	30639,8	61,5	37,4	1,1	4,0
Фінансова та страхова діяльність	68141,0	70,8	26,1	3,1	4,6
Операції з нерухомим майном	17098,5	72,8	23,7	3,5	4,4
Професійна, наукова та технічна діяльність	44794,6	69,7	28,4	1,9	4,6
з неї наукові дослідження та розробки	10359,5	63,9	30,5	5,6	5,8
Діяльність у сфері адміністративного та допоміжного обслуговування	32893,0	86,1	12,4	1,5	3,5
Державне управління й оборона; обов'язкове соціальне страхування	399826,7	42,1	50,1	7,8	5,5
Освіта	1100008,2	62,1	36,4	1,5	1,5
Охорона здоров'я та надання соціальної допомоги	490051,1	59,3	36,8	3,9	5,2
з них охорона здоров'я	448439,1	59,9	36,3	3,8	5,2
Мистецтво, спорт, розваги та відпочинок	51125,1	65,7	30,6	3,7	3,7
з них діяльність у сфері творчості, мистецтва та розваг	22621,1	72,6	25,4	2,0	2,9
функціонування бібліотек, архівів, музеїв та інших закладів культури	24507,0	58,1	36,0	5,9	4,1
Надання інших видів послуг	7628,9	73,1	25,9	1,0	3,8

**Структура фонду оплати праці штатних працівників
за видами економічної діяльності у промисловості
у I кварталі 2020 року**

	Фонд оплати праці усього, тис.грн	У тому числі, %			Нараховано за невідпрацьований час, % до фонду оплати праці
		фонд основної заробітної плати	фонд додаткової заробітної плати	інші заохочувальні та компенсаційні виплати	
Промисловість	1186832,3	65,1	30,8	4,1	6,5
Добувна промисловість і розроблення кар'єрів	15740,9	65,9	32,1	2,0	6,0
з них добування кам'яного та бурого вугілля	к	к	к	к	к
Переробна промисловість	949677,0	67,1	29,1	3,8	6,4
виробництво харчових продуктів, напоїв і тютюнових виробів	33925,2	78,7	16,7	4,6	5,1
текстильне виробництво, виробництво одягу, шкіри, виробів зі шкіри та інших матеріалів	166452,1	74,6	24,9	0,5	4,7
виготовлення виробів з деревини, виробництво паперу та поліграфічна діяльність	50204,3	81,3	18,6	0,1	4,8
виробництво коксу та продуктів нафтоперероблення	—	—	—	—	—
виробництво хімічних речовин і хімічної продукції	31875,7	67,8	32,1	0,1	4,5
виробництво основних фармацевтичних продуктів і фармацевтичних препаратів	—	—	—	—	—
виробництво гумових і пластмасових виробів, іншої неметалевої мінеральної продукції	15091,2	81,7	18,1	0,2	10,3
металургійне виробництво; виробництво готових металевих виробів, крім машин і устаткування	к	к	к	к	к
Машинобудування	562387,5	63,5	30,8	5,7	7,1
виробництво комп'ютерів, електронної та оптичної продукції	123859,0	68,5	24,5	7,0	7,0
виробництво електричного устаткування	162379,5	64,0	26,7	9,3	3,0
виробництво машин і устаткування, не віднесених до інших угруповань	к	к	к	к	к
виробництво автотранспортних засобів, причепів і напівпричепів та інших транспортних засобів	269330,1	60,6	36,4	3,0	9,6
виробництво меблів, іншої продукції, ремонт і монтаж машин і устаткування	84643,2	60,7	38,0	1,3	7,0
Постачання електроенергії, газу, пари та кондиційованого повітря	166232,8	52,0	41,6	6,4	6,6
Водопостачання; каналізація, поводження з відходами	55181,6	69,7	27,6	2,7	7,9

Розподіл кількості штатних працівників за розмірами нарахованої їм заробітної плати та видами економічної діяльності у березні 2020 року

	Кількість працівників, яким оплачено 50% і більше робочого часу, встановленого на березень, осіб	З них питома вага працівників, яким заробітна плата у березні нарахована в межах, %			
		до 4723,00 грн	від 4723,01 до 6000,00 грн	від 6000,01 до 7000,00 грн	від 7000,01 до 8000,00 грн
Усього по області	144459	6,8	20,6	15,5	9,2
Сільське господарство, лісове господарство та рибне господарство	3572	6,2	22,7	18,2	8,7
з них сільське господарство	631	9,0	39,1	11,9	4,6
Промисловість	33770	4,0	12,4	11,1	8,6
Будівництво	1759	12,6	30,7	10,6	21,9
Оптова та роздрібна торгівля; ремонт автотранспортних засобів і мотоциклів	8732	6,5	37,0	17,3	5,3
Транспорт, складське господарство, поштова та кур'єрська діяльність	11939	13,0	20,0	8,3	4,9
транспорт	к	к	к	к	к
складське господарство та допоміжна діяльність у сфері транспорту	5744	1,4	10,6	7,2	7,0
поштова та кур'єрська діяльність	к	к	к	к	к
Тимчасове розміщення й організація харчування	869	48,8	31,9	2,3	1,6
Інформація та телекомунікації	981	2,8	19,6	15,4	10,7
Фінансова та страхова діяльність	1615	3,5	8,9	5,1	2,5
Операції з нерухомим майном	712	1,0	50,1	19,3	9,6
Професійна, наукова та технічна діяльність	2084	10,4	32,1	24,1	9,1
з неї наукові дослідження та розробки	509	22,8	19,6	22,4	6,9
Діяльність у сфері адміністративного та допоміжного обслуговування	1322	5,0	46,0	13,5	6,6
Державне управління й оборона; обов'язкове соціальне страхування	9618	1,9	10,1	10,8	8,7
Освіта	43233	6,1	22,1	18,1	10,4
Охорона здоров'я та надання соціальної допомоги	21377	8,6	23,0	22,6	11,9
з них охорона здоров'я	19409	8,8	22,0	23,2	11,6
Мистецтво, спорт, розваги та відпочинок	2564	11,9	35,2	18,7	10,1
з них діяльність у сфері творчості, мистецтва та розваг	1221	15,4	40,2	17,2	8,3
функціонування бібліотек, архівів, музеїв та інших закладів культури	1169	6,1	30,7	21,0	12,3
Надання інших видів послуг	312	28,5	27,0	7,2	8,1

Продовження

	З них питома вага працівників, яким заробітна плата у березні нарахована в межах, %				
	від 8000,01 до 10000,00 грн	від 10000,01 до 12000,00 грн	від 12000,01 до 15000,00 грн	від 15000,01 до 20000,00 грн	понад 20000,00 грн
Усього по області	12,9	11,4	10,5	7,6	5,5
Сільське господарство, лісове господарство та рибне господарство	11,0	8,0	9,0	7,4	8,8
з них сільське господарство	3,3	4,0	7,0	9,4	11,7
Промисловість	14,8	16,2	14,8	9,8	8,3
Будівництво	7,2	1,9	11,7	2,4	1,0
Оптова та роздрібна торгівля; ремонт автотранспортних засобів і мотоциклів	8,4	7,1	6,7	7,5	4,2
Транспорт, складське господарство, поштова та кур'єрська діяльність	11,1	12,8	13,9	11,0	5,0
транспорт	к	к	к	к	к
складське господарство та допоміжна діяльність у сфері транспорту	15,5	18,8	20,6	14,6	4,3
поштова та кур'єрська діяльність	к	к	к	к	к
Тимчасове розміщування й організація харчування	3,5	5,1	3,6	1,8	1,4
Інформація та телекомунікації	13,6	9,5	8,6	4,3	15,5
Фінансова та страхова діяльність	11,8	12,9	18,5	17,6	19,2
Операції з нерухомим майном	7,0	4,6	4,2	1,7	2,5
Професійна, наукова та технічна діяльність	7,9	4,4	4,3	4,8	2,9
з неї наукові дослідження та розробки	11,4	4,9	7,3	3,1	1,6
Діяльність у сфері адміністративного та допоміжного обслуговування	8,5	9,4	2,0	3,9	5,1
Державне управління й оборона; обов'язкове соціальне страхування	13,0	12,8	14,6	11,8	16,3
Освіта	14,3	11,2	9,3	6,5	2,0
Охорона здоров'я та надання соціальної допомоги	11,8	8,2	6,2	4,3	3,4
з них охорона здоров'я	11,9	8,2	6,1	4,6	3,6
Мистецтво, спорт, розваги та відпочинок	11,6	5,2	4,6	2,0	0,7
з них					
діяльність у сфері творчості, мистецтва та розваг	8,9	4,7	3,2	1,8	0,3
функціонування бібліотек, архівів, музеїв та інших закладів культури	15,3	5,9	5,8	1,8	1,1
Надання інших видів послуг	9,4	4,6	2,8	7,0	5,4

Розподіл кількості штатних працівників за розмірами нарахованої їм заробітної плати та видами економічної діяльності у промисловості у березні 2020 року

	Кількість працівників, яким оплачено 50% і більше робочого часу, встановленого на березень, осіб	З них питома вага працівників, яким заробітна плата у березні нарахована в межах, %			
		до 4723,00 грн	від 4723,01 до 6000,00 грн	від 6000,01 до 7000,00 грн	від 7000,01 до 8000,00 грн
Промисловість	33770	4,0	12,4	11,1	8,6
Добувна промисловість і розроблення кар'єрів з них добування кам'яного та бурого вугілля	554	3,8	21,0	18,3	7,4
Переробна промисловість	27854	4,1	13,3	11,4	9,0
виробництво харчових продуктів, напоїв і тютюнових виробів	1522	8,1	38,1	13,7	17,8
текстильне виробництво, виробництво одягу, шкіри, виробів зі шкіри та інших матеріалів	6307	5,1	19,4	19,3	13,2
виготовлення виробів з деревини, виробництво паперу та поліграфічна діяльність	2170	9,3	39,9	14,8	11,8
виробництво коксу та продуктів нафтоперероблення	—	—	—	—	—
виробництво хімічних речовин і хімічної продукції	730	0,3	4,5	5,6	5,9
виробництво основних фармацевтичних продуктів і фармацевтичних препаратів	—	—	—	—	—
виробництво гумових і пластмасових виробів, іншої неметалевої					
мінеральної продукції	668	28,1	29,5	4,9	1,9
металургійне виробництво; виробництво готових металевих виробів, крім машин і устаткування	к	к	к	к	к
Машинобудування	13952	1,9	3,4	8,3	6,6
виробництво комп'ютерів, електронної та оптичної продукції	2255	3,3	2,0	2,3	3,6
виробництво електричного устаткування	4242	0,5	5,8	3,0	4,5
виробництво машин і устаткування, не віднесених до інших угруповань	к	к	к	к	к
виробництво автотранспортних засобів, причепів і напівпричепів та інших транспортних засобів	7269	2,0	2,3	13,3	8,7
виробництво меблів, іншої продукції, ремонт і монтаж машин і устаткування	2301	1,0	9,7	8,3	6,9
Постачання електроенергії, газу, пари та кондиційованого повітря	3383	0,9	2,3	5,5	3,1
Водопостачання; каналізація, поводження з відходами	1979	7,7	14,3	14,3	14,2

Продовження

	З них питома вага працівників, яким заробітна плата у березні нарахована в межах, %				
	від 8000,01 до 10000,00 грн	від 10000,01 до 12000,00 грн	від 12000,01 до 15000,00 грн	від 15000,01 до 20000,00 грн	понад 20000,00 грн
Промисловість	14,8	16,2	14,8	9,8	8,3
Добувна промисловість і розроблення кар'єрів	11,9	11,6	9,0	9,0	8,0
з них добування кам'яного та бурого вугілля	к	к	к	к	к
Переробна промисловість	15,3	17,3	15,0	8,3	6,3
виробництво харчових продуктів, напоїв і тютюнових виробів	8,1	3,9	4,1	3,0	3,2
текстильне виробництво, виробництво одягу, шкіри, виробів зі шкіри та інших матеріалів	18,0	12,2	8,4	2,9	1,5
виготовлення виробів з деревини, виробництво паперу та поліграфічна діяльність	10,2	4,7	4,6	2,4	2,3
виробництво коксу та продуктів нафтоперероблення	–	–	–	–	–
виробництво хімічних речовин і хімічної продукції	15,1	14,5	17,1	25,7	11,3
виробництво основних фармацевтичних продуктів і фармацевтичних препаратів	–	–	–	–	–
виробництво гумових і пластмасових виробів, іншої неметалевої мінеральної продукції	16,0	11,8	4,3	2,8	0,7
металургійне виробництво; виробництво готових металевих виробів, крім машин і устаткування	к	к	к	к	к
Машинобудування	15,9	22,9	19,9	11,3	9,8
виробництво комп'ютерів, електронної та оптичної продукції	15,5	15,0	16,9	17,0	24,4
виробництво електричного устаткування	20,0	34,1	12,0	12,4	7,7
виробництво машин і устаткування, не віднесених до інших угруповань	к	к	к	к	к
виробництво автотранспортних засобів, причепів і напівпричепів та інших транспортних засобів	13,7	19,2	25,8	8,9	6,1
виробництво меблів, іншої продукції, ремонт і монтаж машин і устаткування	14,6	22,0	22,3	10,4	4,8
Постачання електроенергії, газу, пари та кондиційованого повітря	9,1	10,0	17,6	24,3	27,2
Водопостачання; каналізація, поводження з відходами	19,0	11,2	8,4	6,3	4,6

**Кількість штатних працівників,
які повністю відпрацювали березень 2020 року
та мали нарахування в межах мінімальної заробітної плати,
за видами економічної діяльності**

	Кількість штатних працівників, які повністю відпрацювали березень, осіб	З них мають нарахування в межах мінімальної заробітної плати (4723 грн)	
		усього, осіб	% до кількості штатних працівників, які повністю відпрацювали березень
Усього по області	106706	1945	1,8
Сільське господарство, лісовогосподарство та рибне господарство	2725	4	0,1
з них сільське господарство	528	2	0,4
Промисловість	18871	213	1,1
Будівництво	1448	114	7,9
Оптова та роздрібна торгівля; ремонт автотранспортних засобів і мотоциклів	6708	129	1,9
Транспорт, складське господарство, поштова та кур'єрська діяльність	7955	179	2,3
транспорт	к	к	к
складське господарство та допоміжна діяльність у сфері транспорту	3803	10	0,3
поштова та кур'єрська діяльність	к	к	к
Тимчасове розміщення й організація харчування	355	10	2,8
Інформація та телекомунікації	807	2	0,2
Фінансова та страхова діяльність	867	3	0,3
Операції з нерухомим майном	475	6	1,3
Професійна, наукова та технічна діяльність	1556	48	3,1
з неї наукові дослідження та розробки	283	36	12,7
Діяльність у сфері адміністративного та допоміжного обслуговування	1072	6	0,6
Державне управління й оборона; обов'язкове соціальне страхування	7450	37	0,5
Освіта	38124	809	2,1
Охорона здоров'я та надання соціальної допомоги	16152	277	1,7
з них охорона здоров'я	14624	244	1,7
Мистецтво, спорт, розваги та відпочинок	1934	97	5,0
з них діяльність у сфері творчості, мистецтва та розваг	874	67	7,7
функціонування бібліотек, архівів, музеїв та інших закладів культури	966	13	1,3
Надання інших видів послуг	207	11	5,3

**Кількість штатних працівників,
які повністю відпрацювали березень 2020 року
та мали нарахування в межах мінімальної заробітної плати,
за видами економічної діяльності у промисловості**

	Кількість штатних працівників, які повністю відпрацювали березень, осіб	З них мають нарахування в межах мінімальної заробітної плати (4723 грн)	
		усього, осіб	% до кількості штатних працівників, які повністю відпрацювали березень
Промисловість	18871	213	1,1
Добувна промисловість і розроблення кар'єрів	391	–	–
з них добування кам'яного та бурого вугілля	к	к	к
Переробна промисловість	14869	164	1,1
виробництво харчових продуктів, напоїв і тютюнових виробів	1194	62	5,2
текстильне виробництво, виробництво одягу, шкіри, виробів зі шкіри та інші матеріалів	3848	13	0,3
виготовлення виробів з деревини, виробництво паперу та поліграфічна діяльність	1549	58	3,7
виробництво коксу та продуктів нафтоперероблення	–	–	–
виробництво хімічних речовин і хімічної продукції	453	–	–
виробництво основних фармацевтичних продуктів і фармацевтичних препаратів	–	–	–
виробництво гумових і пластмасових виробів, іншої неметалевої мінеральної продукції	311	3	1,0
металургійне виробництво; виробництво готових металевих виробів, крім машин і устаткування	к	к	к
Машинобудування	6731	21	0,3
виробництво комп'ютерів, електронної та оптичної продукції	1818	–	–
виробництво електричного устаткування	752	1	0,1
виробництво машин і устаткування, не віднесених до інших угруповань	к	к	к
виробництво автотранспортних засобів, причепів і напівпричепів та інших транспортних засобів	4043	20	0,5
виробництво меблів, іншої продукції, ремонт і монтаж машин і устаткування	653	4	0,6
Постачання електроенергії, газу, пари та кондиційованого повітря	2098	12	0,6
Водопостачання; каналізація, поводження з відходами	1513	37	2,4

**Заробітна плата штатних працівників
за видами економічної діяльності у березні 2020 року**

	Нараховано в середньому працівнику					за від- пра- цьовану годину, грн
	за березень, грн	% до			мінімаль- ної заробітної плати (4723 грн)	
		лютого 2020р.	березня 2019р.	середнього рівня по економіці		
У середньому по області	9615	103,9	108,1	100,0	203,6	71,49
Сільське господарство, лісове господарство та рибне господарство	9651	123,3	99,0	100,4	204,3	69,45
з них сільське господарство	8266	110,3	105,3	86,0	175,0	61,49
Промисловість	11395	100,5	103,0	118,5	241,3	85,35
Будівництво	7643	118,1	148,6	79,5	161,8	51,19
Оптова та роздрібна торгівля; ремонт автотранспортних засобів і мотоциклів	8378	100,9	115,8	87,1	177,4	57,19
Транспорт, складське господарство, поштова та кур'єрська діяльність	9676	101,1	105,3	100,6	204,9	69,41
транспорт	9144	99,0	104,3	95,1	193,6	66,52
складське господарство та допоміжна діяльність у сфері транспорту	11228	102,0	104,6	116,8	237,7	77,62
поштова та кур'єрська діяльність	к	к	к	к	к	к
Тимчасове розміщення й організація харчування	4699	79,6	103,1	48,9	99,5	44,28
Інформація та телекомунікації	10946	109,8	127,5	113,8	231,8	70,95
Фінансова та страхова діяльність	13498	97,1	113,2	140,4	285,8	94,26
Операції з нерухомим майном	7386	92,9	110,2	76,8	156,4	51,77
Професійна, наукова та технічна діяльність	7336	105,0	93,1	76,3	155,3	51,76
з неї наукові дослідження та розробки	7228	108,3	96,1	75,2	153,0	53,58
Діяльність у сфері адміністративного та допоміжного обслуговування	8046	102,4	125,9	83,7	170,4	54,13
Державне управління й оборона; обов'язкове соціальне страхування	14091	105,3	123,5	146,5	298,3	95,08
Освіта	8612	102,8	102,9	89,6	182,3	69,87
Охорона здоров'я та надання соціальної допомоги	8047	113,6	126,4	83,7	170,4	57,76
з них охорона здоров'я	8119	114,3	127,0	84,4	171,9	58,31
Мистецтво, спорт, розваги та відпочинок	6801	108,1	106,8	70,7	144,0	47,19
з них діяльність у сфері творчості, мистецтва та розваг	6303	105,8	106,8	65,6	133,5	43,49
функціонування бібліотек, архівів, музеїв та інших закладів культури	7438	111,0	107,8	77,4	157,5	49,82
Надання інших видів послуг	8211	123,7	114,6	85,4	173,9	58,55

**Заборгованість із виплати заробітної плати
за видами економічної діяльності на 1 квітня 2020 року**

	Сума несплаченої заробітної плати, тис.грн						
	усього	у тому числі підприємства (установи, організації)					
		економічно активні		підприємства-банкрути		економічно неактивні	
	усього	% до загальної суми	усього	% до загальної суми	усього	% до загальної суми	
Усього по області	3453,4	3236,1	93,7	174,2	5,0	43,1	1,3
Сільське господарство, лісове господарство та рибне господарство	1333,3	1333,3	100,0	–	–	–	–
з них сільське господарство	1251,9	1251,9	100,0	–	–	–	–
Промисловість	1674,6	1457,3	87,0	174,2	10,4	43,1	2,6
Добувна промисловість і розроблення кар'єрів	174,2	–	–	174,2	100,0	–	–
Переробна промисловість	1457,3	1457,3	100,0	–	–	–	–
Постачання електроенергії, газу, пари та кондиційованого повітря	–	–	–	–	–	–	–
Водопостачання; каналізація, поводження з відходами	43,1	–	–	–	–	43,1	100,0
Будівництво	–	–	–	–	–	–	–
Оптова та роздрібна торгівля; ремонт автотранспортних засобів і мотоциклів	–	–	–	–	–	–	–
Транспорт, складське господарство, поштова та кур'єрська діяльність	–	–	–	–	–	–	–
Тимчасове розміщення й організація харчування	–	–	–	–	–	–	–
Інформація та телекомунікації	–	–	–	–	–	–	–
Фінансова та страхова діяльність	–	–	–	–	–	–	–
Операції з нерухомим майном	374,7	374,7	100,0	–	–	–	–
Професійна, наукова та технічна діяльність	–	–	–	–	–	–	–
з неї наукові дослідження та розробки	–	–	–	–	–	–	–
Діяльність у сфері адміністративного та допоміжного обслуговування	–	–	–	–	–	–	–
Державне управління й оборона; обов'язкове соціальне страхування	–	–	–	–	–	–	–
Освіта	–	–	–	–	–	–	–
Охорона здоров'я та надання соціальної допомоги	–	–	–	–	–	–	–
з них охорона здоров'я	–	–	–	–	–	–	–
Мистецтво, спорт, розваги та відпочинок	–	–	–	–	–	–	–
з них діяльність у сфері творчості, мистецтва та розваг	–	–	–	–	–	–	–
функціонування бібліотек, архівів, музеїв та інших закладів культури	–	–	–	–	–	–	–
Надання інших видів послуг	70,8	70,8	100,0	–	–	–	–

¹ У цій та наступній таблиці (стор. 25) – суб'єкти господарювання, щодо яких реалізуються процедури відновлення платоспроможності боржника або визнання його банкрутом.

Примітка. У цій та наступних таблицях із питань заборгованості з виплати заробітної плати (стор. 25–30, 33) дані наведено по юридичних особах та відокремлених підрозділах юридичних осіб із урахуванням цензу за кількістю найманих працівників.

**Заборгованість із виплати заробітної плати
по містах та районах на 1 квітня 2020 року**

	Сума несплаченої заробітної плати, тис.грн						
	усього	у тому числі підприємства (установи, організації)					
		економічно активні		підприємства-банкрути ¹		економічно неактивні	
		усього	% до загальної суми	усього	% до загальної суми	усього	% до загальної суми
Усього по області	3453,4	3236,1	93,7	174,2	5,0	43,1	1,3
м.Ужгород	70,8	70,8	100,0	–	–	–	–
м.Берегово	–	–	–	–	–	–	–
м.Мукачево	670,4	670,4	100,0	–	–	–	–
м.Хуст	–	–	–	–	–	–	–
м.Чоп	43,1	–	–	–	–	43,1	100,0
райони							
Берегівський	–	–	–	–	–	–	–
Великоберезнянський	–	–	–	–	–	–	–
Виноградівський	174,2	–	–	174,2	100,0	–	–
Воловецький	–	–	–	–	–	–	–
Іршавський	81,4	81,4	100,0	–	–	–	–
Міжгірський	–	–	–	–	–	–	–
Мукачівський	1518,3	1518,3	100,0	–	–	–	–
Перечинський	–	–	–	–	–	–	–
Рахівський	–	–	–	–	–	–	–
Свалявський	–	–	–	–	–	–	–
Тячівський	447,6	447,6	100,0	–	–	–	–
Ужгородський	447,6	447,6	100,0	–	–	–	–
Хустський	–	–	–	–	–	–	–

¹ Див. виноску до табл. на стор. 24.

**Темпи зміни суми заборгованості з виплати
заробітної плати за видами економічної діяльності
на 1 квітня 2020 року**

	Сума невикраченої заробітної плати				Структура боргу, %
	тис.грн	% до		фонду оплати праці за березень 2020р.	
		суми заборгованості на	1 березня 2020р.		
Усього по області	3453,4	79,9	87,8	0,2	100,0
Сільське господарство, лісове господарство та рибне господарство	1333,3	101,8	107,2	3,4	38,6
з них сільське господарство	1251,9	101,9	107,7	18,5	36,3
Промисловість	1674,6	102,9	122,0	0,4	48,4
Добувна промисловість і розроблення кар'єрів	174,2	100,0	100,0	2,8	5,0
Переробна промисловість	1457,3	103,4	126,2	0,5	42,2
Постачання електроенергії, газу, пари та кондиційованого повітря	—	—	—	—	—
Водопостачання; каналізація, поводження з відходами	43,1	100,0	100,0	0,2	1,2
Будівництво	—	—	—	—	—
Оптова та роздрібна торгівля; ремонт автотранспортних засобів і мотоциклів	—	—	—	—	—
Транспорт, складське господарство, поштова та кур'єрська діяльність	—	—	—	—	—
Тимчасове розміщування й організація харчування	—	—	—	—	—
Інформація та телекомунікації	—	—	—	—	—
Фінансова та страхова діяльність	—	—	—	—	—
Операції з нерухомим майном	374,7	103,1	47,5	5,7	10,9
Професійна, наукова та технічна діяльність	—	—	—	—	—
з неї наукові дослідження та розробки	—	—	—	—	—
Діяльність у сфері адміністративного та допоміжного обслуговування	—	—	—	—	—
Державне управління й оборона; обов'язкове соціальне страхування	—	—	—	—	—
Освіта	—	—	—	—	—
Охорона здоров'я та надання соціальної допомоги	—	—	—	—	—
з них охорона здоров'я	—	—	—	—	—
Мистецтво, спорт, розваги та відпочинок	—	—	—	—	—
з них діяльність у сфері творчості, мистецтва та розваг	—	—	—	—	—
функціонування бібліотек, архівів, музеїв та інших закладів культури	—	—	—	—	—
Надання інших видів послуг	70,8	205,2	—	2,6	2,1

Темпи зміни суми заборгованості з виплати заробітної плати по містах та районах на 1 квітня 2020 року

	Сума невикраденої заробітної плати			Структура боргу, %
	тис.грн	% до суми заборгованості на		
		1 березня 2020р.	1 січня 2020р.	
Усього по області	3453,4	79,9	87,8	100,0
м.Ужгород	70,8	7,5	–	2,1
м.Берегово	–	–	–	–
м.Мукачєво	670,4	96,7	58,4	19,4
м.Хуст	–	–	–	–
м.Чоп	43,1	100,0	100,0	1,2
райони				
Берегівський	–	–	–	–
Великобєрезнянський	–	–	–	–
Виноградівський	174,2	70,2	74,5	5,0
Воловецький	–	–	–	–
Іршавський	81,4	100,0	100,0	2,3
Міжгірський	–	–	–	–
Мукачівський	1518,3	103,8	81,6	44,0
Перечинський	–	–	–	–
Рахівський	–	–	–	–
Свалявський	–	–	–	–
Тячівський	447,6	111,3	297,0	13,0
Ужгородський	447,6	101,0	107,9	13,0
Хустський	–	–	–	–

Заборгованість із виплати заробітної плати працівникам економічно активних підприємств (установ, організацій) за видами економічної діяльності на 1 квітня 2020 року

	Сума невиконаної заробітної плати							Структура боргу, %
	усього			у тому числі нарахованої за				
	тис. грн	% до суми заборгованості на		період з початку 2020р.		попередні роки		
		1 березня 2020р.	1 січня 2020р.	тис. грн	% до загальної суми заборгованості	тис. грн	% до загальної суми заборгованості	
Усього по області	3236,1	78,9	101,5	755,2	23,3	2480,9	76,7	100,0
Сільське господарство, лісове господарство та рибне господарство								
з них сільське господарство	1333,3	101,8	107,2	42,1	3,2	1291,2	96,8	41,2
Промисловість	1251,9	101,9	107,7	42,1	3,4	1209,8	96,6	38,7
Будівництво	1457,3	103,4	126,2	624,3	42,8	833,0	57,2	45,0
Оптова та роздрібна торгівля; ремонт автотранспортних засобів і мотоциклів	—	—	—	—	—	—	—	—
Транспорт, складське господарство, поштова та кур'єрська діяльність	—	—	—	—	—	—	—	—
Тимчасове розміщення й організація харчування	—	—	—	—	—	—	—	—
Інформація та телекомунікації	—	—	—	—	—	—	—	—
Фінансова та страхова діяльність	—	—	—	—	—	—	—	—
Операції з нерухомим майном	374,7	103,1	47,5	18,0	4,8	356,7	95,2	11,6
Професійна, наукова та технічна діяльність	—	—	—	—	—	—	—	—
з неї наукові дослідження та розробки	—	—	—	—	—	—	—	—
Діяльність у сфері адміністративного та допоміжного обслуговування	—	—	—	—	—	—	—	—
Державне управління й оборона; обов'язкове соціальне страхування	—	—	—	—	—	—	—	—
Освіта	—	—	—	—	—	—	—	—
Охорона здоров'я та надання соціальної допомоги	—	—	—	—	—	—	—	—
з них охорона здоров'я	—	—	—	—	—	—	—	—
Мистецтво, спорт, розваги та відпочинок	—	—	—	—	—	—	—	—
з них діяльність у сфері творчості, мистецтва та розваг	—	—	—	—	—	—	—	—
функціонування бібліотек, архівів, музеїв та інших закладів культури	—	—	—	—	—	—	—	—
Надання інших видів послуг	70,8	205,2	—	70,8	100,0	—	—	2,2

Заборгованість із виплати заробітної плати працівникам економічно активних підприємств (установ, організацій) по містах та районах на 1 квітня 2020 року

	Сума несплаченої заробітної плати							Структура боргу, %
	усього			у тому числі нарахованої за				
	тис. грн	% до суми заборгованості на		період з початку 2020р.		попередні роки		
		1 березня 2020р.	1 січня 2020р.	тис. грн	% до загальної суми заборгованості	тис. грн	% до загальної суми заборгованості	
Усього по області	3236,1	78,9	101,5	755,2	23,3	2480,9	76,7	100,0
м.Ужгород	70,8	7,5	–	70,8	100,0	–	–	2,2
м.Берегово	–	–	–	–	–	–	–	–
м.Мукачево	670,4	96,7	58,4	313,7	46,8	356,7	53,2	20,7
м.Хуст	–	–	–	–	–	–	–	–
м.Чоп	–	–	–	–	–	–	–	–
райони								
Берегівський	–	–	–	–	–	–	–	–
Великобержанський	–	–	–	–	–	–	–	–
Виноградівський	–	–	–	–	–	–	–	–
Воловецький	–	–	–	–	–	–	–	–
Іршавський	81,4	100,0	100,0	–	–	81,4	100,0	2,6
Міжгірський	–	–	–	–	–	–	–	–
Мукачівський	1518,3	103,8	113,8	115,2	7,6	1403,1	92,4	46,9
Перечинський	–	–	–	–	–	–	–	–
Рахівський	–	–	–	–	–	–	–	–
Свалявський	–	–	–	–	–	–	–	–
Тячівський	447,6	111,3	297,0	250,9	56,1	196,7	43,9	13,8
Ужгородський	447,6	101,0	107,9	4,6	1,0	443,0	99,0	13,8
Хустський	–	–	–	–	–	–	–	–

Заборгованість із виплати заробітної плати працівникам економічно активних підприємств (установ, організацій) за видами економічної діяльності у промисловості на 1 квітня 2020 року

	Сума невиключеної заробітної плати							Структура боргу, %
	усього			у тому числі нарахованої за				
	тис. грн	% до суми заборгованості на		період з початку 2020р.		попередні роки		
		1 березня 2020р.	1 січня 2020р.	тис. грн	% до загальної суми заборгованості	тис. грн	% до загальної суми заборгованості	
Промисловість	1457,3	103,4	126,2	624,3	42,8	833,0	57,2	100,0
Добувна промисловість і розроблення кар'єрів з них добування кам'яного та бурого вугілля	—	—	—	—	—	—	—	—
Переробна промисловість	1457,3	103,4	126,2	624,3	42,8	833,0	57,2	100,0
виробництво харчових продуктів, напоїв і тютюнових виробів	714,0	105,4	121,7	77,7	10,9	636,3	89,1	49,0
текстильне виробництво, виробництво одягу, шкіри, виробів зі шкіри та інших матеріалів	295,7	89,6	82,5	295,7	100,0	—	—	20,3
виготовлення виробів з деревини, виробництво паперу та поліграфічна діяльність	—	—	—	—	—	—	—	—
виробництво коксу та продуктів нафтоперероблення	—	—	—	—	—	—	—	—
виробництво хімічних речовин і хімічної продукції	—	—	—	—	—	—	—	—
виробництво основних фармацевтичних продуктів і фармацевтичних препаратів	—	—	—	—	—	—	—	—
виробництво гумових і пластмасових виробів, іншої неметалевої мінеральної продукції	—	—	—	—	—	—	—	—
металургійне виробництво, виробництво готових металевих виробів, крім машин і устаткування	—	—	—	—	—	—	—	—
Машинобудування	447,6	111,3	297,0	250,9	56,1	196,7	43,9	30,7
виробництво комп'ютерів, електронної та оптичної продукції	—	—	—	—	—	—	—	—
виробництво електричного устаткування	—	—	—	—	—	—	—	—
виробництво машин і устаткування, не віднесені до інших угруповань	—	—	—	—	—	—	—	—
виробництво автотранспортних засобів, причепів і напівпричепів та інших транспортних засобів	447,6	111,3	297,0	250,9	56,1	196,7	43,9	30,7
виробництво меблів, іншої продукції, ремонт і монтаж машин і устаткування	—	—	—	—	—	—	—	—
Постачання електроенергії, газу, пари та кондиційованого повітря	—	—	—	—	—	—	—	—
Водопостачання; каналізація, поводження з відходами	—	—	—	—	—	—	—	—

МІЖРЕГІОНАЛЬНІ ПОРІВНЯННЯ

Середньомісячна заробітна плата штатних працівників за регіонами України у I кварталі 2020 року¹

	У розрахунку на одного штатного працівника	
	грн	% до I кварталу 2020р.
Україна	11006	114,3
Вінницька	9558	113,6
Волинська	8692	111,6
Дніпропетровська	11326	115,7
Донецька	11768	110,6
Житомирська	8710	112,7
Закарпатська	9328	110,5
Запорізька	10994	113,2
Івано-Франківська	9129	113,5
Київська	11359	113,9
Кіровоградська	8805	117,1
Луганська	9195	118,3
Львівська	9844	116,1
Миколаївська	10693	116,7
Одеська	9783	115,5
Полтавська	10233	113,2
Рівненська	9527	114,6
Сумська	9017	116,1
Тернопільська	8456	114,8
Харківська	9473	113,8
Херсонська	8550	115,7
Хмельницька	9136	115,9
Черкаська	9092	113,8
Чернівецька	8284	115,2
Чернігівська	8583	115,7
м.Київ	16737	113,0

¹ У цій та наступних таблицях (стор. 32, 33) дані наведено без урахування тимчасово окупованої території Автономної Республіки Крим, м.Севастополя та частини тимчасово окупованих територій у Донецькій та Луганській областях.

**Індекси реальної заробітної плати
за регіонами України у березні 2020 року¹**

	Темпи росту/зниження, %		
	березень 2020р. до		січень–березень 2020р. до січня–березня 2019р.
	лютого 2020р.	березня 2019р.	
Україна	104,8	109,3	111,3
Вінницька	101,5	112,3	112,9
Волинська	100,2	104,9	107,6
Дніпропетровська	105,2	110,8	113,0
Донецька	107,2	104,2	106,3
Житомирська	101,3	107,3	109,6
Закарпатська	102,8	104,6	106,6
Запорізька	106,5	108,4	111,7
Івано-Франківська	100,8	108,2	110,2
Київська	103,1	110,0	111,4
Кіровоградська	102,4	112,8	115,2
Луганська	100,7	116,0	115,4
Львівська	101,5	109,8	112,5
Миколаївська	106,7	107,1	114,1
Одеська	100,8	111,5	113,1
Полтавська	105,6	109,9	109,9
Рівненська	110,1	105,5	111,2
Сумська	102,2	112,3	113,0
Тернопільська	100,2	109,0	111,2
Харківська	103,6	110,6	110,9
Херсонська	105,4	114,1	113,7
Хмельницька	105,5	108,1	112,3
Черкаська	105,0	109,1	111,3
Чернівецька	97,7	108,7	112,1
Чернігівська	101,3	108,9	112,2
м.Київ	107,3	107,8	109,9

¹ Див. виноску до табл. на стор. 31.

**Темпи зміни суми заборгованості з виплати заробітної плати
за регіонами України на 1 квітня 2020 року¹**

	Сума несплаченої заробітної плати					
	усього			з неї економічно активні підприємства		
	тис. грн	% до суми заборгованості на		тис. грн	% до суми заборгованості на	
		1 березня 2020р.	1 січня 2020р.		1 березня 2020р.	1 січня 2020р.
Україна	2964196	98,2	97,7	1816044	96,1	98,1
Вінницька	14699	96,3	106,5	1043	70,7	243,7
Волинська	31335	65,0	109,9	28783	63,0	110,3
Дніпропетровська	383986	103,4	108,4	251806	103,2	109,0
Донецька	609858	84,9	107,8	305473	72,9	61,9
Житомирська	11533	99,6	103,2	11533	99,6	115,3
Закарпатська	3453	79,9	87,8	3236	78,9	101,5
Запорізька	116572	102,4	116,6	54142	108,2	124,0
Івано-Франківська	24694	101,5	67,3	12630	103,0	87,2
Київська	149096	97,2	102,9	25040	85,4	105,7
Кіровоградська	14220	78,2	135,3	8108	66,8	175,5
Луганська	109193	55,3	23,0	88474	50,0	68,9
Львівська	104513	204,6	77,8	89014	271,1	72,7
Миколаївська	45607	115,2	116,0	37735	119,0	128,2
Одеська	63166	103,5	133,5	31097	107,4	200,5
Полтавська	65532	115,3	127,5	57111	117,4	132,8
Рівненська	5804	108,6	130,6	5298	109,5	134,6
Сумська	384324	106,1	116,4	344919	105,9	118,0
Тернопільська	31420	99,3	114,2	29138	100,3	118,0
Харківська	416333	103,9	113,5	144036	111,0	123,5
Херсонська	30091	111,9	128,2	21049	124,5	154,6
Хмельницька	10173	104,9	189,9	5081	111,9	3629,3
Черкаська	49803	95,0	109,4	24287	91,5	83,9
Чернівецька	3423	189,6	2344,5	3297	196,4	13188,0
Чернігівська	15620	108,5	126,1	12898	110,5	114,5
м.Київ	269752	117,2	133,8	220817	115,8	130,2

¹ Див. виноску до табл. на стор. 31.

Зміст

	Стор.
Передмова	3
Оплата праці та стан її виплати.....	4
Кількість та використання робочого часу працівників.....	9
Середня кількість працівників за видами економічної діяльності у I кварталі 2020 року.....	9
Середньооблікова кількість штатних працівників по містах та районах у I кварталі 2020 року.....	10
Середня кількість працівників за видами економічної діяльності у промисловості у I кварталі 2020 року.....	11
Оплата праці та соціально-трудова відносина.....	12
Заробітна плата штатних працівників за видами економічної діяльності у I кварталі 2020 року	12
Середньомісячна заробітна плата штатних працівників по містах та районах у I кварталі 2020 року.....	13
Заробітна плата штатних працівників за видами економічної діяльності у промисловості у I кварталі 2020 року.....	14
Структура фонду оплати праці штатних працівників за видами економічної діяльності у I кварталі 2020 року.....	15
Структура фонду оплати праці штатних працівників за видами економічної діяльності у промисловості у I кварталі 2020 року.....	16
Розподіл кількості штатних працівників за розмірами нарахованої їм заробітної плати та видами економічної діяльності у березні 2020 року.....	17
Розподіл кількості штатних працівників за розмірами нарахованої їм заробітної плати та видами економічної діяльності у промисловості у березні 2020 року.....	19
Кількість штатних працівників, які повністю відпрацювали березень 2020 року та мали нарахування в межах мінімальної заробітної плати, за видами економічної діяльності.....	21
Кількість штатних працівників, які повністю відпрацювали березень 2020 року та мали нарахування в межах мінімальної заробітної плати, за видами економічної діяльності у промисловості.....	22
Заробітна плата штатних працівників за видами економічної діяльності у березні 2020 року.....	23
Заборгованість із виплати заробітної плати за видами економічної діяльності на 1 квітня 2020 року.....	24

Заборгованість із виплати заробітної плати по містах та районах на 1 квітня 2020 року.....	25
Темпи зміни суми заборгованості з виплати заробітної плати за видами економічної діяльності на 1 квітня 2020 року.....	26
Темпи зміни суми заборгованості з виплати заробітної плати по містах та районах на 1 квітня 2020 року.....	27
Заборгованість із виплати заробітної плати працівникам економічно активних підприємств (установ, організацій) за видами економічної діяльності на 1 квітня 2020 року.....	28
Заборгованість із виплати заробітної плати працівникам економічно активних підприємств (установ, організацій) по містах та районах на 1 квітня 2020 року.....	29
Заборгованість із виплати заробітної плати працівникам економічно активних підприємств (установ, організацій) за видами економічної діяльності у промисловості на 1 квітня 2020 року.....	30
Міжрегіональні порівняння.....	31
Середньомісячна заробітна плата штатних працівників за регіонами України у I кварталі 2020 року	31
Індекси реальної заробітної плати за регіонами України у березні 2020 року.....	32
Темпи зміни суми заборгованості з виплати заробітної плати за регіонами України на 1 квітня 2020 року.....	33

**Державна служба статистики України
Головне управління статистики у Закарпатській області**

**Оплата праці працівників області
за I квартал 2020 року**

Відповідальна за випуск
Яцкулич Наталія Петрівна

Комп'ютерний дизайн та верстка
Токач Є.М., Яцкулич Н.П.

Підписано до друку 26.06.2020р. Формат 60x84/16.
Папір офсетний. Гарнітура Times New Roman.
Умов. друк. арк. 2,09. Обл.-вид. арк. 1,16.
Тираж 2 прим. Зам.№55.

Сектор публікаційної та інформаційно-аналітичної роботи
88008, м.Ужгород, вул.Гойди, 11, тел. 61-34-02
E-mail: stat@uz.ukrstat.gov.ua
<http://www.uz.ukrstat.gov.ua>