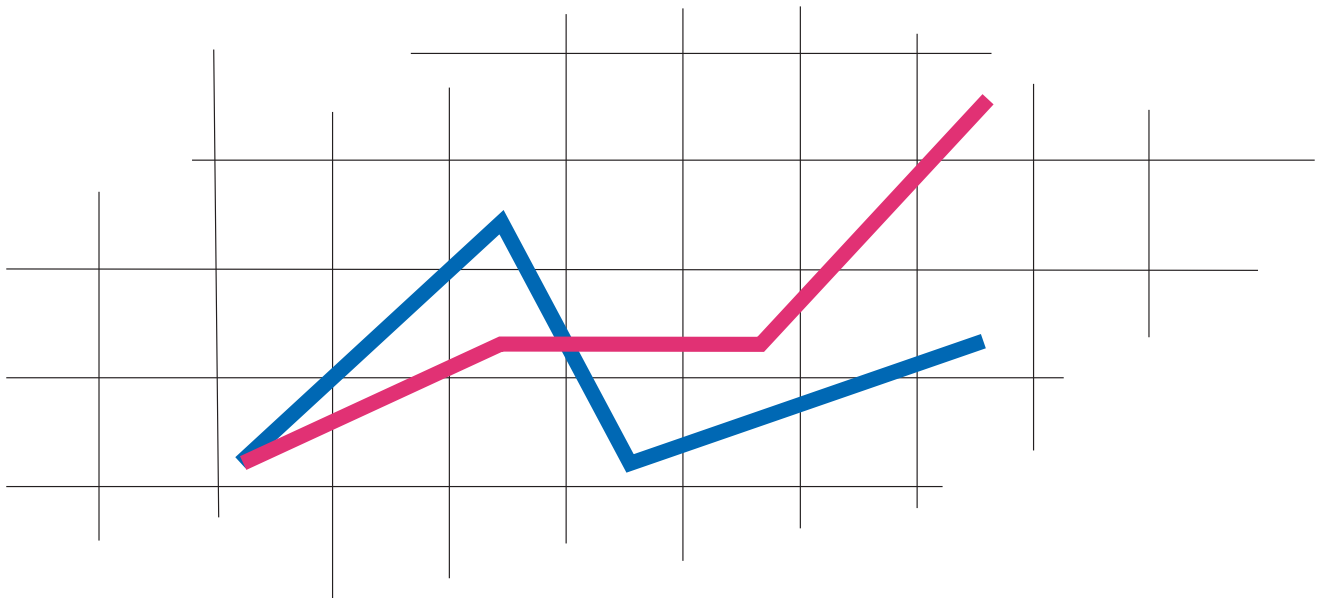


ДЕРЖАВНА СЛУЖБА СТАТИСТИКИ  
ГОЛОВНЕ УПРАВЛІННЯ СТАТИСТИКИ У ЗАКАРПАТСЬКІЙ ОБЛАСТІ

# ОПЛАТА ПРАЦІ ПРАЦІВНИКІВ ОБЛАСТІ

## ЗА II КВАРТАЛ 2020 РОКУ

Статистичний бюлетень



Ужгород 2020

**Державна служба статистики України**

**Головне управління статистики у Закарпатській області**

# **Оплата праці працівників області**

за II квартал 2020 року

Статистичний бюлетень

Ужгород 2020

**Державна служба статистики України**  
**Головне управління статистики у Закарпатській області**

вул.Гойди, 11, м.Ужгород, 88008, Україна  
тел. (0312) 61-34-02  
електронна пошта: [stat@uz.ukrstat.gov.ua](mailto:stat@uz.ukrstat.gov.ua)  
веб-сайт: [www.uz.ukrstat.gov.ua](http://www.uz.ukrstat.gov.ua)

Відповідальна за випуск: І.Ф. Панчук

***СКОРОЧЕННЯ***

грн – гривня  
м. – місто  
м<sup>2</sup> – квадратний метр  
од – одиниць  
р. – рік  
рр. – роки  
табл. – таблиця  
тис. – тисяча  
у т.ч. – у тому числі  
% – відсоток

***УМОВНІ ПОЗНАЧЕННЯ***

Тире (–)	– явищ не було
Крапки (...)	– відомості відсутні
Нуль (0; 0,0)	– явища відбулися, але у вимірах менших за ті, що можуть бути виражені використаними у таблиці розрядами
Символ (х)	– заповнення рубрики за характером побудови таблиці не має сенсу
“з них”, “у тому числі”	– означає, що наведено не всі доданки загальної суми. Мають місце випадки, коли наведено всі доданки загальної суми, а при округленні сума складових не дорівнює підсумку
Символ (к)	– дані не оприлюднюються з метою забезпечення виконання вимог Закону України "Про державну статистику" щодо конфіденційності статистичної інформації.

## Передмова

Статистичний бюлетень "Оплата праці працівників області за II квартал 2020 року" підготовлено за даними статистичної звітності за формами № 1-ПВ (місячна) "Звіт із праці" та № 1-ПВ (квартальна) "Звіт із праці".

До бюлетеня увійшли матеріали, що відображають процеси та основні тенденції, які відбувалися у сфері соціально-трудових відносин області за II квартал 2020р. у порівнянні з відповідним періодом попереднього року.

Наведена інформація базується на системі показників державної статистичної звітності підприємств, установ, організацій (крім малих підприємств). Наведені дані охоплюють напрямки зі статистики оплати праці та соціально-трудових відносин, зокрема з питань щодо розміру номінальної заробітної плати, стану її виплати. Дані наведено по юридичних особах та відокремлених підрозділах юридичних осіб із кількістю найманих працівників 10 і більше осіб.

Інформація наведена в узагальненому вигляді за видами економічної діяльності, по містах та районах області, регіонах України.

Дане видання слугуватиме хорошим посібником для використання в роботі керівниками місцевих органів державної влади та органів місцевого самоврядування та інших осіб, що цікавляться даним питанням.

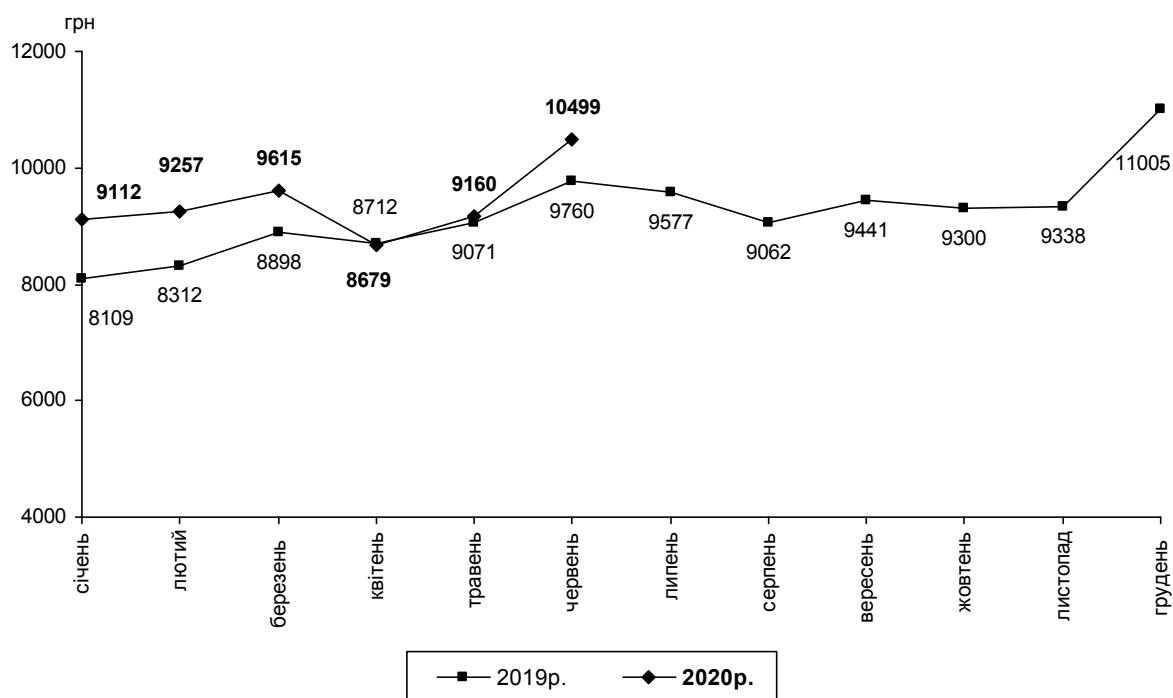
## Оплата праці та стан її виплати

У II кварталі 2020р. на підприємствах, установах та організаціях (далі – підприємствах) області в середньому було зайнято 147,2 тис. осіб, у червні 2020р. – 147,5 тис. осіб.

Середньомісячна номінальна заробітна плата штатного працівника підприємств за II квартал 2020р. зросла порівняно з відповідним періодом 2019р. на 3,0% і становила 9449 грн.

Середня номінальна заробітна плата штатного працівника у червні 2020р. збільшилась порівняно з травнем на 14,6% і дорівнювала 10499 грн, що на 7,6% більше, ніж у червні 2019р. та у 2,2 раза вище рівня мінімальної заробітної плати (4723 грн). Нарахування за одну відпрацьовану годину у червні 2020р. становили 90,08 грн, що на 10,7% більше, ніж у травні 2020р.

**Динаміка середньої заробітної плати  
у 2019–2020 роках**



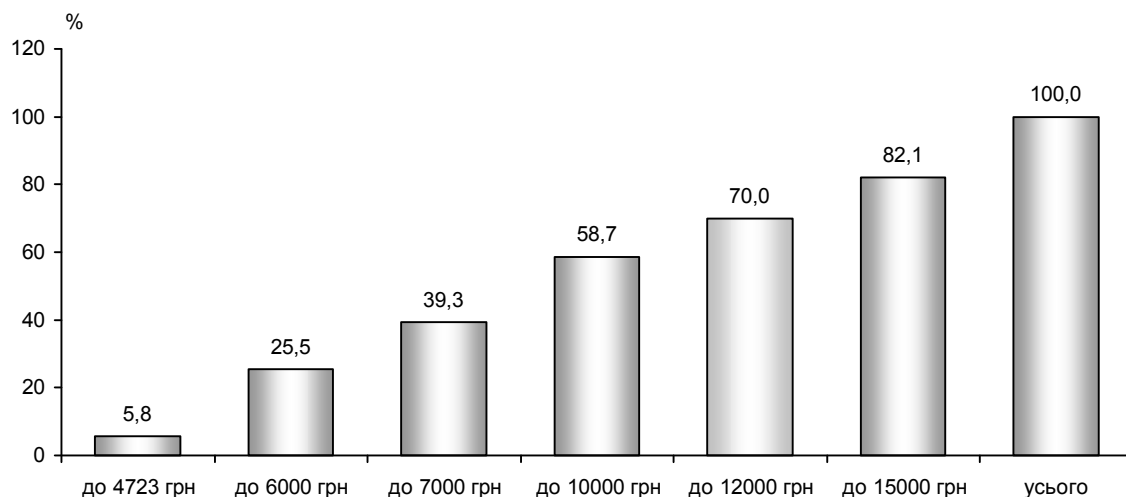
Збільшення рівня заробітної плати у червні 2020р. порівняно з травнем спостерігалось майже у всіх видах економічної діяльності і складало від 4,4% у сфері інформації та телекомунікацій до 65,2% у сфері тимчасового розміщування й організації харчування. Водночас на підприємствах сільського, лісового та рибного господарства заробітна плата зменшилась порівняно з попереднім місяцем на 3,5%.

Збільшення заробітної плати у II кварталі 2020р. порівняно з II кварталом 2019р. спостерігалось майже в усіх містах та районах області, крім міст Берегово, Мукачево та Чоп, Свалявського та Виноградівського районів.

Диференціація розміру заробітної плати серед міст та районів області становила 1,7 раза. На 1,8–32,6% вищими від середньообласного показника за II квартал 2020р. були нарахування у штатних працівників підприємств чотирьох міст та районів області: м.Мукачево, Перечинського району, м.Ужгород та Ужгородського району. Водночас найменшою була заробітна плата працівників підприємств м.Хуст, Великоберезнянського та Свалявського районів – на 15,0–22,3% нижче від середньообласного рівня.

За результатами обстеження підприємств, серед 141,5 тис. працівників, яким оплачено 50% і більше робочого часу, встановленого на червень 2020р., 8,2 тис. осіб (5,8%) мали нарахування в межах 4723 грн (мінімальна заробітна плата у червні). Серед працівників, які повністю відпрацювали місячну норму робочого часу (96,5 тис. осіб), мали нарахування в межах мінімальної заробітної плати 2,2 тис. осіб.

**Розподіл кількості найманих працівників  
за розмірами заробітної плати,  
нарахованої за червень 2020 року  
(кумулятивно)**

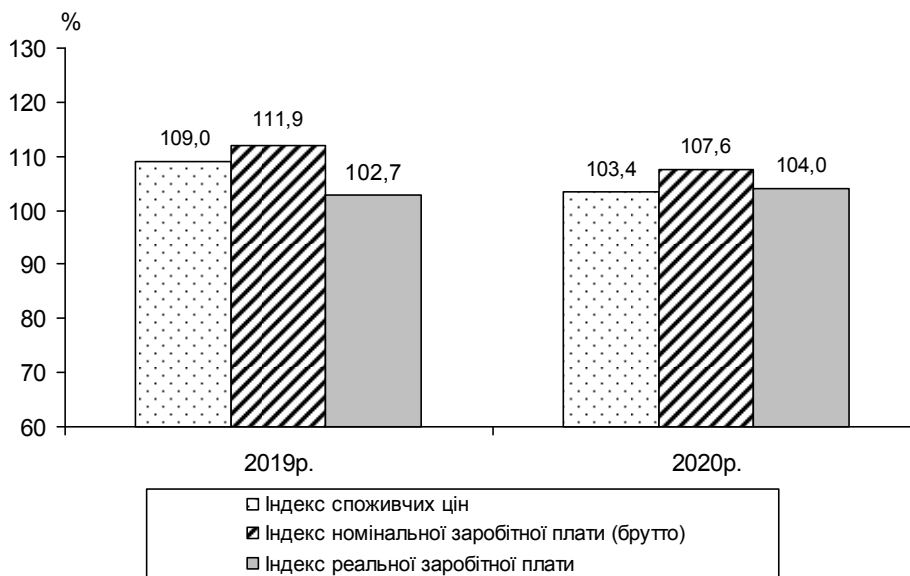


У червні 2020р. табельний фонд робочого часу становив 160 годин і порівняно з травнем збільшився на 6,0%. Кожен працівник відпрацював у червні 117 годин, що на 3,5% більше, ніж у травні 2020р. та відповідає рівню червня 2019р.

**Індекс реальної заробітної плати, який враховує зміни споживчих цін у червні 2020р. порівняно із травнем становив 115,2%, відносно червня 2019р. – 104,0%.**

### Індекси заробітної плати та споживчих цін у 2019–2020 роках

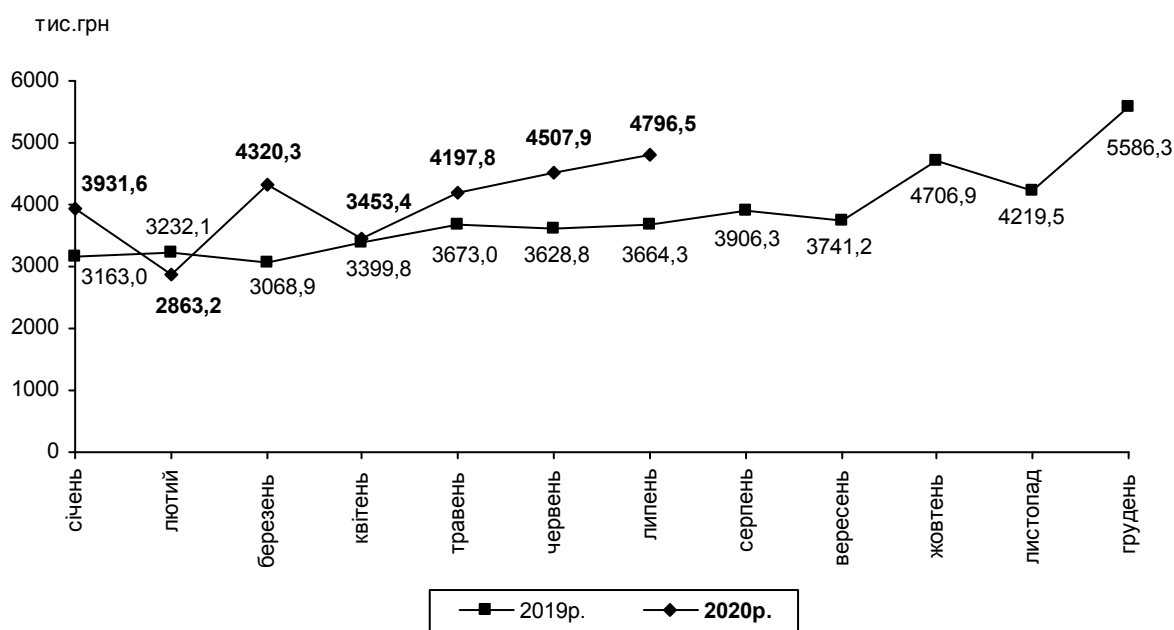
(червень у % до червня попереднього року)



**Загальна сума заборгованості з виплати заробітної плати** протягом червня 2020р. збільшилась на 6,4% і на 1 липня 2020р. становила 4796,5 тис.грн.

### Динаміка заборгованості з виплати заробітної плати у 2019–2020 роках

(станом на 1 число відповідного місяця)



В цілому по економіці області обсяг невиплаченої заробітної плати на початок липня 2020р. становив 0,3% фонду оплати праці, нарахованого за червень 2020р.

Найбільша питома вага невиплаченої заробітної плати на початок липня 2020р. припадала на підприємства промисловості (44,3% у загальному обсязі по області) та сільського господарства, лісового господарства та рибного господарства (29,0%). Серед міст та районів області значна сума боргу припала на Мукачівський район та м.Мукачево (34,9% та 21,2% відповідно).

У структурі загальної суми невиплаченої заробітної плати 95,5% боргу припадало на економічно активні підприємства, 3,6% – на суб'єкти господарювання, щодо яких реалізуються процедури відновлення платоспроможності боржника або визнання їх банкрутами та 0,9% – на економічно неактивні підприємства, тобто ті, які призупинили або припинили діяльність, про що свідчать дані, наведені в таблиці.

	Сума невиплаченої заробітної плати на 1 липня 2020р.			
	тис.грн	у % до		
		1 червня 2020р.	1 січня 2020р.	загальної суми
<b>Усього</b>	<b>4796,5</b>	<b>106,4</b>	<b>122,0</b>	<b>100,0</b>
у тому числі				
економічно активні підприємства	4579,2	106,7	143,6	95,5
підприємства-банкрути	174,2	100,0	100,0	3,6
економічно неактивні підприємства	43,1	100,0	7,6	0,9

Упродовж червня 2020р. заборгованість працівникам економічно активних підприємств області збільшилась на 6,7% і на 1 липня становила 4579,2 тис.грн.

Серед видів економічної діяльності сума невиплаченої заробітної плати збільшилась на підприємствах сільського господарства, лісового господарства та рибного господарства – на 1,9%, в організаціях, що займаються операціями з нерухомим майном – на 2,8%, у закладах освіти – у 2,1 раза та виникла в установах охорони здоров'я та надання соціальної допомоги. Водночас на підприємствах промисловості вона зменшилась на 3,4%, у сфері надання інших видів послуг – на 46,5%.



Збільшення суми заборгованості спостерігалось на економічно активних підприємствах Ужгородського району – на 1,8%, Мукачівського – на 3,7%, Воловецького – у 2,5 раза та виникла у м.Хуст. Разом з тим зменшення суми боргу зафіксовано на підприємствах м.Ужгород – на 43,7%, Тячівського району – на 16,3% та м.Мукачево – на 0,2%.

На початок липня 2020р. вчасно не отримали заробітну плату 388 працівників економічно активних підприємств, що склало 0,3% середньооблікової чисельності штатних працівників, зайнятих в економіці області. Кожному із зазначених працівників не виплачено в середньому 11802 грн, що склало 112,4% середнього розміру заробітної плати за червень 2020р.

Заборгованість із виплати заробітної плати з бюджетів усіх рівнів працівникам економічно активних підприємств на 1 липня 2020р. становила 704,2 тис.грн, що склало 15,4% від обсягу боргу економічно активних підприємств, причому вся сума – невивплати за рахунок коштів місцевого бюджету.

Сума заробітної плати, невивплатеної працівникам підприємств-банкрутів, упродовж червня 2020р. не змінилася і на 1 липня становила 174,2 тис.грн (3,6% від загальної суми заборгованості області) та вся вона припадала на промислові підприємства Виноградівського району.

Сума заборгованості на економічно неактивних підприємствах упродовж червня 2020р. також залишилася на рівні попереднього періоду і на 1 липня становила 43,1 тис.грн, що склало 0,9% від загальної суми заборгованості області. Вся сума боргу припадала на підприємства промисловості м.Чоп.

## **КІЛЬКІСТЬ ТА ВИКОРИСТАННЯ РОБОЧОГО ЧАСУ ПРАЦІВНИКІВ**

### **Середня кількість працівників за видами економічної діяльності у II кварталі 2020 року**

	Середньооблікова кількість штатних працівників		Середня кількість працівників позаоблікового складу, осіб	
	усього, осіб	% до II кварталу 2019р.	працювали за цивільно-правовими договорами	зовнішні сумісники
<b>Усього по області</b>	<b>147218</b>	<b>96,5</b>	<b>2512</b>	<b>5360</b>
Сільське господарство, лісове господарство та рибне господарство	3796	88,5	433	101
з них сільське господарство	769	70,7	–	88
Промисловість	34001	88,9	588	336
Будівництво	1802	132,1	446	101
Оптова та роздрібна торгівля; ремонт автотранспортних засобів і мотоциклів	8744	98,6	233	283
Транспорт, складське господарство, поштова та кур'єрська діяльність	12121	96,2	29	337
транспорт	к	к	к	к
складське господарство та допоміжна діяльність у сфері транспорту	5886	98,7	19	177
поштова та кур'єрська діяльність	к	к	к	к
Тимчасове розміщення й організація харчування	856	85,3	31	15
Інформація та телекомунікації	980	92,9	41	25
Фінансова та страхова діяльність	1733	103,5	126	17
Операції з нерухомим майном	719	100,4	40	53
Професійна, наукова та технічна діяльність	2147	146,6	46	69
з неї наукові дослідження та розробки	517	95,9	32	23
Діяльність у сфері адміністративного та допоміжного обслуговування	1386	90,8	78	27
Державне управління й оборона; обов'язкове соціальне страхування	10676	106,2	156	195
Освіта	43867	102,4	163	2099
Охорона здоров'я та надання соціальної допомоги	21468	89,8	87	1418
з них охорона здоров'я	19503	88,7	86	1378
Мистецтво, спорт, розваги та відпочинок	2586	102,3	15	257
з них діяльність у сфері творчості, мистецтва та розваг	1242	104,9	8	221
функціонування бібліотек, архівів, музеїв та інших закладів культури	1170	101,1	4	24
Надання інших видів послуг	336	77,1	–	27

**Середньооблікова кількість штатних працівників  
по містах та районах у II кварталі 2020 року**

	Середньооблікова кількість штатних працівників	
	усього, осіб	% до підсумку
<b>Усього по області</b>	<b>147218</b>	<b>100,0</b>
м.Ужгород	36560	24,8
м.Берегово	5359	3,6
м.Мукачево	22492	15,3
м.Хуст	4519	3,1
м.Чоп	1792	1,2
райони		
Берегівський	2832	1,9
Великобerezнянський	2486	1,7
Виноградівський	10003	6,8
Воловецький	2039	1,4
Іршавський	5967	4,1
Міжгірський	4114	2,8
Мукачівський	6545	4,4
Перечинський	3169	2,2
Рахівський	7138	4,8
Свалявський	6606	4,5
Тячівський	9593	6,5
Ужгородський	10386	7,1
Хустський	5618	3,8

**Середня кількість працівників  
за видами економічної діяльності у промисловості  
у II кварталі 2020 року**

	Середньооблікова кількість штатних працівників		Середня кількість працівників позаоблікового складу, осіб	
	усього, осіб	% до II кварталу 2019р.	працювали за цивільно- правовими договорами	зовнішні сумісники
<b>Промисловість</b>	<b>34001</b>	<b>88,9</b>	<b>588</b>	<b>336</b>
Добувна промисловість і розроблення кар'єрів	578	88,4	15	23
з них добування кам'яного та бурого вугілля	к	к	к	–
Переробна промисловість	28009	86,7	342	291
виробництво харчових продуктів, напоїв і тютюнових виробів	1550	79,7	19	76
текстильне виробництво, виробництво одягу, шкіри, виробів зі шкіри та інших матеріалів	6300	89,6	12	40
виготовлення виробів з деревини, виробництво паперу та поліграфічна діяльність	2501	94,0	37	55
виробництво коксу та продуктів нафтоперероблення	–	–	–	–
виробництво хімічних речовин і хімічної продукції	720	72,9	33	20
виробництво основних фармацевтичних продуктів і фармацевтичних препаратів	–	–	–	–
виробництво гумових і пластмасових виробів, іншої неметалевої мінеральної продукції	625	68,9	3	18
металургійне виробництво; виробництво готових металевих виробів, крім машин і устаткування	к	к	к	к
виробництво комп'ютерів, електронної та оптичної продукції	2360	83,8	18	3
виробництво електричного устаткування	4343	102,5	34	19
виробництво машин і устаткування, не віднесених до інших угруповань	к	к	к	к
виробництво автотранспортних засобів, причепів і напівпричепів та інших транспортних засобів	7042	79,2	96	29
виробництво меблів, іншої продукції, ремонт і монтаж машин і устаткування	2167	93,0	18	5
Постачання електроенергії, газу, пари та кондиційованого повітря	3461	102,5	77	15
Водопостачання; каналізація, поводження з відходами	1953	102,8	154	7

## ОПЛАТА ПРАЦІ ТА СОЦІАЛЬНО-ТРУДОВІ ВІДНОСИНИ

### Заробітна плата штатних працівників за видами економічної діяльності у II кварталі 2020 року

	Середньомісячна заробітна плата			Середня заробітна плата за відпрацьовану годину, грн
	грн	% до		
		II кварталу 2019р.	середнього рівня по економіці	
<b>У середньому по області</b>	<b>9449</b>	<b>103,0</b>	<b>100,0</b>	<b>82,15</b>
Сільське господарство, лісове господарство та рибне господарство	8455	92,5	89,5	63,84
з них сільське господарство	8746	115,2	92,6	68,42
Промисловість	10383	93,0	109,9	90,50
Будівництво	6921	116,8	73,3	54,35
Оптова та роздрібна торгівля; ремонт автотранспортних засобів і мотоциклів	7630	97,5	80,8	58,51
Транспорт, складське господарство, поштова та кур'єрська діяльність	8735	91,2	92,5	75,23
транспорт	8715	92,4	92,2	78,12
складське господарство та допоміжна діяльність у сфері транспорту	9591	87,4	101,5	80,55
поштова та кур'єрська діяльність	к	к	к	к
Тимчасове розміщення й організація харчування	3360	59,3	35,6	56,65
Інформація та телекомунікації	10855	117,0	114,9	75,82
Фінансова та страхова діяльність	13085	106,2	138,5	100,68
Операції з нерухомим майном	6666	101,1	70,6	54,06
Професійна, наукова та технічна діяльність	7268	95,2	76,9	54,31
з неї наукові дослідження та розробки	7206	108,8	76,3	56,09
Діяльність у сфері адміністративного та допоміжного обслуговування	6678	108,1	70,7	56,29
Державне управління й оборона; обов'язкове соціальне страхування	14419	113,6	152,6	103,63
Освіта	9565	111,9	101,2	95,19
Охорона здоров'я та надання соціальної допомоги	7504	110,8	79,4	63,83
з них охорона здоров'я	7523	110,6	79,6	64,74
Мистецтво, спорт, розваги та відпочинок	6855	108,8	72,6	52,74
з них діяльність у сфері творчості, мистецтва та розваг	6253	110,7	66,2	47,53
функціонування бібліотек, архівів, музеїв та інших закладів культури	7666	110,2	81,1	57,38
Надання інших видів послуг	7766	116,7	82,2	63,49

**Середньомісячна заробітна плата штатних працівників  
по містах та районах у II кварталі 2020 року**

	Нараховано в середньому працівнику		
	грн	% до	
		II кварталу 2019р.	середнього рівня по області
<b>У середньому по області</b>	<b>9449</b>	<b>103,0</b>	<b>100,0</b>
м.Ужгород	10384	104,1	109,9
м.Берегово	8654	91,9	91,6
м.Мукачево	9617	99,5	101,8
м.Хуст	8027	105,5	85,0
м.Чоп	8580	87,7	90,8
райони			
Берегівський	8724	101,6	92,3
Великобerezнянський	7970	103,6	84,3
Виноградівський	8953	96,5	94,7
Воловецький	8274	106,1	87,6
Іршавський	8084	108,2	85,6
Міжгірський	8663	114,1	91,7
Мукачівський	8447	100,4	89,4
Перечинський	10141	106,3	107,3
Рахівський	8844	106,1	93,6
Свалявський	7341	95,7	77,7
Тячівський	8995	113,4	95,2
Ужгородський	12525	105,5	132,6
Хустський	8334	105,9	88,2

**Заробітна плата штатних працівників  
за видами економічної діяльності у промисловості  
у II кварталі 2020 року**

	Середньомісячна заробітна плата			Середня заробітна плата за відпрацьовану годину, грн
	грн	% до		
		II кварталу 2019р.	середнього рівня по економіці	
<b>Промисловість</b>	<b>10383</b>	<b>93,0</b>	<b>109,9</b>	<b>90,50</b>
Добувна промисловість і розроблення кар'єрів	9934	103,9	105,1	73,85
з них добування кам'яного та бурого вугілля	к	к	к	к
Переробна промисловість	9908	89,1	104,9	89,86
виробництво харчових продуктів, напоїв і тютюнових виробів	7393	119,8	78,2	55,58
текстильне виробництво, виробництво одягу, шкіри, виробів зі шкіри та інших матеріалів	6411	72,6	67,8	62,72
виготовлення виробів з деревини, виробництво паперу та поліграфічна діяльність	6188	92,9	65,5	52,51
виробництво коксу та продуктів нафтоперероблення	—	—	—	—
виробництво хімічних речовин і хімічної продукції	15575	115,5	164,8	110,76
виробництво основних фармацевтичних продуктів і фармацевтичних препаратів	—	—	—	—
виробництво гумових і пластмасових виробів, іншої неметалевої мінеральної продукції	7414	93,2	78,5	59,76
металургійне виробництво; виробництво готових металевих виробів, крім машин і устаткування	7926	93,5	83,9	61,20
виробництво комп'ютерів, електронної та оптичної продукції	16273	99,0	172,2	118,82
виробництво електричного устаткування	12466	101,9	131,9	114,67
виробництво машин і устаткування, не віднесених до інших угруповань	к	к	к	к
виробництво автотранспортних засобів, причепів і напівпричепів та інших транспортних засобів	10387	80,7	109,9	115,89
виробництво меблів, іншої продукції, ремонт і монтаж машин і устаткування	11523	89,0	122,0	84,78
Постачання електроенергії, газу, пари та кондиційованого повітря	15112	108,9	159,9	114,06
Водопостачання; каналізація, поводження з відходами	8957	118,7	94,8	63,24

**Структура фонду оплати праці штатних працівників  
за видами економічної діяльності у II кварталі 2020 року**

	Фонд оплати праці усього, тис.грн	У тому числі, %			Нараховано за невідпрацьований час, % до фонду оплати праці
		фонд основної заробітної плати	фонд додаткової заробітної плати	інші заохочувальні та компенсаційні виплати	
<b>Усього по області</b>	<b>4173070,4</b>	<b>55,6</b>	<b>38,0</b>	<b>6,4</b>	<b>10,8</b>
Сільське господарство, лісове господарство та рибне господарство	96292,3	78,7	19,4	1,9	6,4
з них сільське господарство	20186,7	63,2	35,6	1,2	4,7
Промисловість	1059116,0	63,9	32,5	3,6	10,0
Будівництво	37417,3	86,3	13,2	0,5	2,9
Оптова та роздрібна торгівля; ремонт автотранспортних засобів і мотоциклів	200148,7	68,0	31,3	0,7	6,4
Транспорт, складське господарство, поштова та кур'єрська діяльність	317645,1	57,1	40,4	2,5	14,7
транспорт	к	к	к	к	к
складське господарство та допоміжна діяльність у сфері транспорту	169365,0	52,5	45,5	2,0	16,4
поштова та кур'єрська діяльність	к	к	к	к	к
Тимчасове розміщення й організація харчування	8624,3	66,4	32,0	1,6	13,3
Інформація та телекомунікації	31925,7	58,6	38,8	2,6	5,6
Фінансова та страхова діяльність	68043,7	71,3	24,1	4,6	6,9
Операції з нерухомим майном	14385,6	72,5	25,0	2,5	9,3
Професійна, наукова та технічна діяльність	46815,1	66,3	31,5	2,2	5,9
з неї наукові дослідження та розробки	11175,8	62,2	33,3	4,5	5,2
Діяльність у сфері адміністративного та допоміжного обслуговування	27775,2	82,3	12,9	4,8	3,3
Державне управління й оборона; обов'язкове соціальне страхування	461839,6	34,5	53,1	12,4	10,6
Освіта	1258709,9	50,0	40,4	9,6	13,7
Охорона здоров'я та надання соціальної допомоги	483307,3	53,6	40,9	5,5	7,7
з них охорона здоров'я	440143,7	54,0	40,5	5,5	7,6
Мистецтво, спорт, розваги та відпочинок	53188,8	57,5	33,5	9,0	11,1
з них діяльність у сфері творчості, мистецтва та розваг	23304,7	64,2	28,7	7,1	11,9
функціонування бібліотек, архівів, музеїв та інших закладів культури	26916,3	51,2	37,6	11,2	9,8
Надання інших видів послуг	7835,8	67,5	26,5	6,0	5,3



**Структура фонду оплати праці штатних працівників  
за видами економічної діяльності у промисловості  
у II кварталі 2020 року**

	Фонд оплати праці усього, тис.грн	У тому числі, %			Нараховано за невідпрацьований час, % до фонду оплати праці
		фонд основної заробітної плати	фонд додаткової заробітної плати	інші заохочувальні та компенсаційні виплати	
<b>Промисловість</b>	<b>1059116,0</b>	<b>63,9</b>	<b>32,5</b>	<b>3,6</b>	<b>10,0</b>
Добувна промисловість і розроблення кар'єрів	17235,7	67,9	31,4	0,7	6,2
з них добування кам'яного та бурого вугілля	к	к	к	–	к
Переробна промисловість	832512,7	65,7	31,4	2,9	10,4
виробництво харчових продуктів, напоїв і тютюнових виробів	34383,9	74,4	23,8	1,8	5,4
текстильне виробництво, виробництво одягу, шкіри, виробів зі шкіри та інших матеріалів	121162,4	72,1	27,4	0,5	8,2
виготовлення виробів з деревини, виробництво паперу та поліграфічна діяльність	46424,0	78,6	20,9	0,5	6,0
виробництво коксу та продуктів нафтоперероблення	–	–	–	–	–
виробництво хімічних речовин і хімічної продукції	33626,9	67,0	32,9	0,1	4,2
виробництво основних фармацевтичних продуктів і фармацевтичних препаратів	–	–	–	–	–
виробництво гумових і пластмасових виробів, іншої неметалевої мінеральної продукції	13893,3	84,9	15,1	0,0	4,6
металургійне виробництво; виробництво готових металевих виробів, крім машин і устаткування	к	к	к	к	к
виробництво комп'ютерів, електронної та оптичної продукції	115212,7	72,8	21,9	5,3	4,2
виробництво електричного устаткування	162408,7	62,2	30,3	7,5	9,1
виробництво машин і устаткування, не віднесених до інших угруповань	к	к	к	к	к
виробництво автотранспортних засобів, причепів і напівпричепів та інших транспортних засобів	219435,3	54,3	43,8	1,9	20,7
виробництво меблів, іншої продукції, ремонт і монтаж машин і устаткування	74913,0	67,1	32,3	0,6	6,0
Постачання електроенергії, газу, пари та кондиційованого повітря	156889,1	51,5	40,6	7,9	9,3
Водопостачання; каналізація, поводження з відходами	52478,5	71,5	26,4	2,1	7,3

**Розподіл кількості штатних працівників за розмірами нарахованої їм заробітної плати та видами економічної діяльності у червні 2020 року**

	Кількість працівників, яким оплачено 50% і більше робочого часу, встановленого на червень, осіб	З них питома вага працівників, яким заробітна плата у червні нарахована в межах, %			
		до 4723,00 грн	від 4723,01 до 6000,00 грн	від 6000,01 до 7000,00 грн	від 7000,01 до 8000,00 грн
<b>Усього по області</b>	<b>141504</b>	<b>5,8</b>	<b>19,7</b>	<b>13,8</b>	<b>8,0</b>
Сільське господарство, лісове господарство та рибне господарство	3536	7,2	24,6	19,0	9,6
з них сільське господарство	630	18,1	24,6	12,1	4,1
Промисловість	32307	4,0	15,1	11,2	7,4
Будівництво	1789	5,1	52,6	20,0	3,4
Оптова та роздрібна торгівля; ремонт автотранспортних засобів і мотоциклів	8117	6,8	39,9	14,9	5,8
Транспорт, складське господарство, поштова та кур'єрська діяльність	11586	8,7	26,2	11,3	5,5
транспорт	к	к	к	к	к
складське господарство та допоміжна діяльність у сфері транспорту	5641	4,7	11,9	10,3	7,1
поштова та кур'єрська діяльність	к	к	к	к	к
Тимчасове розміщування й організація харчування	570	56,7	14,7	6,2	0,2
Інформація та телекомунікації	966	2,7	15,4	14,7	9,8
Фінансова та страхова діяльність	1659	5,8	10,2	4,6	2,7
Операції з нерухомим майном	713	5,2	50,5	15,3	1,3
Професійна, наукова та технічна діяльність	2124	8,4	31,8	20,0	10,9
з неї наукові дослідження та розробки	520	17,7	15,8	22,1	13,5
Діяльність у сфері адміністративного та допоміжного обслуговування	1208	6,0	58,7	7,7	3,9
Державне управління й оборона; обов'язкове соціальне страхування	11052	1,8	6,9	7,7	6,3
Освіта	43708	5,1	15,4	15,1	9,0
Охорона здоров'я та надання соціальної допомоги	19313	8,0	22,5	17,9	10,8
з них охорона здоров'я	17368	7,9	21,5	18,4	10,4
Мистецтво, спорт, розваги та відпочинок	2518	9,5	28,6	20,9	10,7
з них діяльність у сфері творчості, мистецтва та розваг	1228	16,6	34,4	18,5	7,9
функціонування бібліотек, архівів, музеїв та інших закладів культури	1158	2,5	19,1	25,1	13,8
Надання інших видів послуг	338	18,0	26,3	15,4	4,0

## Продовження

	З них питома вага працівників, яким заробітна плата у червні нарахована в межах, %				
	від 8000,01 до 10000,00 грн	від 10000,01 до 12000,00 грн	від 12000,01 до 15000,00 грн	від 15000,01 до 20000,00 грн	понад 20000,00 грн
<b>Усього по області</b>	<b>11,4</b>	<b>11,3</b>	<b>12,1</b>	<b>9,3</b>	<b>8,6</b>
Сільське господарство, лісове господарство та рибне господарство	10,8	9,2	9,1	5,9	4,6
з них сільське господарство	4,0	8,4	9,4	7,9	11,4
Промисловість	13,3	15,2	13,3	11,0	9,5
Будівництво	5,6	2,4	6,7	2,4	1,8
Оптова та роздрібна торгівля; ремонт автотранспортних засобів і мотоциклів	6,4	8,5	7,6	5,9	4,2
Транспорт, складське господарство, поштова та кур'єрська діяльність	11,7	14,2	12,2	6,0	4,2
транспорт	к	к	к	к	к
складське господарство та допоміжна діяльність у сфері транспорту	17,3	21,5	17,4	6,5	3,3
поштова та кур'єрська діяльність	к	к	к	к	к
Тимчасове розміщування й організація харчування	2,3	7,9	4,4	3,0	4,6
Інформація та телекомунікації	13,1	9,2	11,8	9,9	13,4
Фінансова та страхова діяльність	9,4	15,6	18,7	14,3	18,7
Операції з нерухомим майном	6,7	10,2	5,1	2,7	3,0
Професійна, наукова та технічна діяльність	11,5	5,9	4,7	4,4	2,4
з неї наукові дослідження та розробки	11,0	7,7	5,8	4,3	2,1
Діяльність у сфері адміністративного та допоміжного обслуговування	5,6	5,5	3,8	2,6	6,2
Державне управління й оборона; обов'язкове соціальне страхування	11,3	11,8	18,7	13,1	22,4
Освіта	11,1	10,7	13,5	11,4	8,7
Охорона здоров'я та надання соціальної допомоги	12,0	8,1	8,4	6,2	6,1
з них охорона здоров'я	11,9	8,2	8,7	6,6	6,4
Мистецтво, спорт, розваги та відпочинок	11,8	7,0	6,3	3,1	2,1
з них діяльність у сфері творчості, мистецтва та розваг	8,8	4,8	5,4	2,7	0,9
функціонування бібліотек, архівів, музеїв та інших закладів культури	15,8	9,5	7,7	3,6	2,9
Надання інших видів послуг	6,4	8,4	4,2	5,1	12,2

**Розподіл кількості штатних працівників за розмірами нарахованої їм заробітної плати та видами економічної діяльності у промисловості у червні 2020 року**

	Кількість працівників, яким оплачено 50% і більше робочого часу, встановленого на червень, осіб	З них питома вага працівників, яким заробітна плата у червні нарахована в межах, %			
		до 4723,00 грн	від 4723,01 до 6000,00 грн	від 6000,01 до 7000,00 грн	від 7000,01 до 8000,00 грн
<b>Промисловість</b>	<b>32307</b>	<b>4,0</b>	<b>15,1</b>	<b>11,2</b>	<b>7,4</b>
Добувна промисловість і розроблення кар'єрів	551	6,7	22,5	13,4	8,9
з них добування кам'яного та бурого вугілля	к	–	к	к	к
Переробна промисловість	26414	4,3	16,1	11,5	7,3
виробництво харчових продуктів, напоїв і тютюнових виробів	1498	9,8	38,1	12,6	18,0
текстильне виробництво, виробництво одягу, шкіри, виробів зі шкіри та інших матеріалів	5702	8,4	19,0	17,7	10,6
виготвлення виробів з деревини, виробництво паперу та поліграфічна діяльність	2257	8,8	41,3	16,0	11,8
виробництво коксу та продуктів нафтоперероблення	–	–	–	–	–
виробництво хімічних речовин і хімічної продукції	731	0,4	3,1	5,8	2,9
виробництво основних фармацевтичних продуктів і фармацевтичних препаратів	–	–	–	–	–
виробництво гумових і пластмасових виробів, іншої неметалевої					
мінеральної продукції	505	6,7	40,0	3,6	4,4
металургійне виробництво; виробництво готових металевих виробів, крім машин і устаткування	к	к	к	к	к
виробництво комп'ютерів, електронної та оптичної продукції	2358	3,9	3,2	3,8	5,3
виробництво електричного устаткування	4296	1,5	3,8	8,1	2,7
виробництво машин і устаткування, не віднесені до інших угруповань	к	к	к	к	к
виробництво автотранспортних засобів, причепів і напівпричепів та інших транспортних засобів	6677	1,3	12,4	12,4	5,7
виробництво меблів, іншої продукції, ремонт і монтаж машин і устаткування	2035	0,0	13,1	5,4	5,0
Постачання електроенергії, газу, пари та кондиційованого повітря	3394	0,6	4,4	7,8	5,3
Водопостачання; каналізація, поводження з відходами	1948	4,6	19,0	12,3	13,1

## Продовження

	З них питома вага працівників, яким заробітна плата у червні нарахована в межах, %				
	від 8000,01 до 10000,00 грн	від 10000,01 до 12000,00 грн	від 12000,01 до 15000,00 грн	від 15000,01 до 20000,00 грн	понад 20000,00 грн
<b>Промисловість</b>	<b>13,3</b>	<b>15,2</b>	<b>13,3</b>	<b>11,0</b>	<b>9,5</b>
Добувна промисловість і розроблення кар'єрів	10,9	9,8	8,7	7,6	11,5
з них добування кам'яного та бурого вугілля	к	к	–	–	–
Переробна промисловість	13,1	15,9	13,5	11,0	7,3
виробництво харчових продуктів, напоїв і тютюнових виробів	7,1	3,9	2,8	2,5	5,2
текстильне виробництво, виробництво одягу, шкіри, виробів зі шкіри та інших матеріалів	22,3	11,1	6,4	2,8	1,7
виготовлення виробів з деревини, виробництво паперу та поліграфічна діяльність	10,9	4,3	3,0	1,5	2,4
виробництво коксу та продуктів нафтоперероблення	–	–	–	–	–
виробництво хімічних речовин і хімічної продукції	12,4	15,3	14,6	34,6	10,9
виробництво основних фармацевтичних продуктів і фармацевтичних препаратів	–	–	–	–	–
виробництво гумових і пластмасових виробів, іншої неметалевої мінеральної продукції	11,1	14,9	12,3	5,3	1,7
металургійне виробництво; виробництво готових металевих виробів, крім машин і устаткування	к	к	к	к	к
виробництво комп'ютерів, електронної та оптичної продукції	17,3	14,9	12,3	14,8	24,5
виробництво електричного устаткування	9,2	35,8	17,7	13,8	7,4
виробництво машин і устаткування, не віднесених до інших угруповань	к	к	к	к	к
виробництво автотранспортних засобів, причепів і напівпричепів та інших транспортних засобів	9,4	13,1	20,0	16,9	8,8
виробництво меблів, іншої продукції, ремонт і монтаж машин і устаткування	11,7	20,7	23,2	14,1	6,8
Постачання електроенергії, газу, пари та кондиційованого повітря	11,4	12,7	15,9	14,9	27,0
Водопостачання; каналізація, поводження з відходами	20,8	11,7	8,5	5,9	4,1

**Кількість штатних працівників,  
які повністю відпрацювали червень 2020 року  
та мали нарахування в межах мінімальної заробітної плати,  
за видами економічної діяльності**

	Кількість штатних працівників, які повністю відпрацювали червень, осіб	З них мають нарахування в межах мінімальної заробітної плати (4723 грн)	
		усього, осіб	% до кількості штатних працівників, які повністю відпрацювали червень
<b>Усього по області</b>	<b>96539</b>	<b>2232</b>	<b>2,3</b>
Сільське господарство, лісовогосподарство та рибне господарство	2823	91	3,2
з них сільське господарство	503	83	16,5
Промисловість	23410	183	0,8
Будівництво	1357	20	1,5
Оптова та роздрібна торгівля; ремонт автотранспортних засобів і мотоциклів	6581	140	2,1
Транспорт, складське господарство, поштова та кур'єрська діяльність	6946	196	2,8
транспорт	к	138	к
складське господарство та допоміжна діяльність у сфері транспорту	3464	58	1,7
поштова та кур'єрська діяльність	к	–	–
Тимчасове розміщення й організація харчування	199	38	19,1
Інформація та телекомунікації	776	4	0,5
Фінансова та страхова діяльність	1071	4	0,4
Операції з нерухомим майном	608	11	1,8
Професійна, наукова та технічна діяльність	1642	22	1,3
з неї наукові дослідження та розробки	331	17	5,1
Діяльність у сфері адміністративного та допоміжного обслуговування	909	13	1,4
Державне управління й оборона; обов'язкове соціальне страхування	8111	60	0,7
Освіта	25310	912	3,6
Охорона здоров'я та надання соціальної допомоги	14716	428	2,9
з них охорона здоров'я	13279	354	2,7
Мистецтво, спорт, розваги та відпочинок	1856	79	4,3
з них діяльність у сфері творчості, мистецтва та розваг	830	77	9,3
функціонування бібліотек, архівів, музеїв та інших закладів культури	920	1	0,1
Надання інших видів послуг	224	31	13,8

**Кількість штатних працівників,  
які повністю відпрацювали червень 2020 року  
та мали нарахування в межах мінімальної заробітної плати,  
за видами економічної діяльності у промисловості**

	Кількість штатних працівників, які повністю відпрацювали червень, осіб	З них мають нарахування в межах мінімальної заробітної плати (4723 грн)	
		усього, осіб	% до кількості штатних працівників, які повністю відпрацювали червень
<b>Промисловість</b>	<b>23410</b>	<b>183</b>	<b>0,8</b>
Добувна промисловість і розроблення кар'єрів	425	–	–
з них добування кам'яного та бурого вугілля	к	–	–
Переробна промисловість	18699	149	0,8
виробництво харчових продуктів, напоїв і тютюнових виробів	1224	50	4,1
текстильне виробництво, виробництво одягу, шкіри, виробів зі шкіри та інші матеріалів	3301	14	0,4
виготовлення виробів з деревини, виробництво паперу та поліграфічна діяльність	1491	42	2,8
виробництво коксу та продуктів нафтоперероблення	–	–	–
виробництво хімічних речовин і хімічної продукції	598	–	–
виробництво основних фармацевтичних продуктів і фармацевтичних препаратів	–	–	–
виробництво гумових і пластмасових виробів, іншої неметалевої мінеральної продукції	384	1	0,3
металургійне виробництво; виробництво готових металевих виробів, крім машин і устаткування	к	к	к
виробництво комп'ютерів, електронної та оптичної продукції	1982	–	–
виробництво електричного устаткування	3464	–	–
виробництво машин і устаткування, не віднесених до інших угруповань	к	к	к
виробництво автотранспортних засобів, причепів і напівпричепів та інших транспортних засобів	4290	33	0,8
виробництво меблів, іншої продукції, ремонт і монтаж машин і устаткування	1737	–	–
Постачання електроенергії, газу, пари та кондиційованого повітря	2694	7	0,3
Водопостачання; каналізація, поводження з відходами	1592	27	1,7

**Заробітна плата штатних працівників  
за видами економічної діяльності у червні 2020 року**

	Нараховано в середньому працівнику					за від- пра- цьовану годину, грн
	за червень, грн	% до			мінімаль- ної заробітної плати (4723 грн)	
		травня 2020р.	червня 2019р.	середнього рівня по економіці		
<b>У середньому по області</b>	<b>10499</b>	<b>114,6</b>	<b>107,6</b>	<b>100,0</b>	<b>222,3</b>	<b>90,08</b>
Сільське господарство, лісове господарство та рибне господарство	8416	96,5	92,2	80,2	178,2	64,55
з них сільське господарство	8438	97,0	113,3	80,4	178,7	67,40
Промисловість	11415	110,7	100,9	108,7	241,7	86,05
Будівництво	7072	105,6	120,2	67,4	149,7	51,46
Оптова та роздрібна торгівля; ремонт автотранспортних засобів і мотоциклів	7973	104,5	102,3	75,9	168,8	58,14
Транспорт, складське господарство, поштова та кур'єрська діяльність	8825	107,4	92,7	84,1	186,9	71,02
транспорт	8624	108,7	91,1	82,1	182,6	69,47
складське господарство та допоміжна діяльність у сфері транспорту	9796	107,1	90,6	93,3	207,4	76,88
поштова та кур'єрська діяльність	к	к	к	к	к	к
Тимчасове розміщування й організація харчування	4347	165,2	71,3	41,4	92,0	53,04
Інформація та телекомунікації	11387	104,4	126,0	108,5	241,1	80,37
Фінансова та страхова діяльність	13535	105,1	112,3	128,9	286,6	97,86
Операції з нерухомим майном	7541	109,6	116,2	71,8	159,7	50,04
Професійна, наукова та технічна діяльність	7779	108,7	99,2	74,1	164,7	56,11
з неї наукові дослідження та розробки	7770	112,6	112,0	74,0	164,5	60,55
Діяльність у сфері адміністративного та допоміжного обслуговування	6869	106,5	117,0	65,4	145,4	56,83
Державне управління й оборона; обов'язкове соціальне страхування	15462	112,5	115,7	147,3	327,4	111,25
Освіта	11206	124,6	112,5	106,7	237,3	132,01
Охорона здоров'я та надання соціальної допомоги	8605	116,6	114,9	82,0	182,2	71,12
з них охорона здоров'я	8698	117,6	115,0	82,8	184,2	72,25
Мистецтво, спорт, розваги та відпочинок	7531	109,4	111,7	71,7	159,5	57,07
з них діяльність у сфері творчості, мистецтва та розваг	6776	107,0	113,1	64,5	143,5	52,41
функціонування бібліотек, архівів, музеїв та інших закладів культури	8468	109,9	113,8	80,7	179,3	61,14
Надання інших видів послуг	9238	130,5	144,8	88,0	195,6	77,98



**Заборгованість із виплати заробітної плати  
за видами економічної діяльності на 1 липня 2020 року**

	Сума несплаченої заробітної плати, тис.грн						
	усього	економічно активні		підприємства-банкрути		економічно неактивні	
		усього	% до загальної суми	усього	% до загальної суми	усього	% до загальної суми
<b>Усього по області</b>	<b>4796,5</b>	<b>4579,2</b>	<b>95,5</b>	<b>174,2</b>	<b>3,6</b>	<b>43,1</b>	<b>0,9</b>
Сільське господарство, лісове господарство та рибне господарство	1389,0	1389,0	100,0	–	–	–	–
з них сільське господарство	1307,6	1307,6	100,0	–	–	–	–
Промисловість	2125,4	1908,1	89,8	174,2	8,2	43,1	2,0
Добувна промисловість і розроблення кар'єрів	174,2	–	–	174,2	100,0	–	–
Переробна промисловість	1908,1	1908,1	100,0	–	–	–	–
Постачання електроенергії, газу, пари та кондиційованого повітря	–	–	–	–	–	–	–
Водопостачання; каналізація, поводження з відходами	43,1	–	–	–	–	43,1	100,0
Будівництво	–	–	–	–	–	–	–
Оптова та роздрібна торгівля; ремонт автотранспортних засобів і мотоциклів	–	–	–	–	–	–	–
Транспорт, складське господарство, поштова та кур'єрська діяльність	–	–	–	–	–	–	–
Тимчасове розміщування й організація харчування	–	–	–	–	–	–	–
Інформація та телекомунікації	–	–	–	–	–	–	–
Фінансова та страхова діяльність	–	–	–	–	–	–	–
Операції з нерухомим майном	409,0	409,0	100,0	–	–	–	–
Професійна, наукова та технічна діяльність	–	–	–	–	–	–	–
з неї наукові дослідження та розробки	–	–	–	–	–	–	–
Діяльність у сфері адміністративного та допоміжного обслуговування	–	–	–	–	–	–	–
Державне управління й оборона; обов'язкове соціальне страхування	–	–	–	–	–	–	–
Освіта	676,7	676,7	100,0	–	–	–	–
Охорона здоров'я та надання соціальної допомоги	76,1	76,1	100,0	–	–	–	–
з них охорона здоров'я	76,1	76,1	100,0	–	–	–	–
Мистецтво, спорт, розваги та відпочинок	–	–	–	–	–	–	–
з них діяльність у сфері творчості, мистецтва та розваг	–	–	–	–	–	–	–
функціонування бібліотек, архівів, музеїв та інших закладів культури	–	–	–	–	–	–	–
Надання інших видів послуг	120,3	120,3	100,0	–	–	–	–

<sup>1</sup> У цій та наступній таблиці (стор. 25) – суб'єкти господарювання, щодо яких реалізуються процедури відновлення платоспроможності боржника або визнання його банкрутом.

**Примітка.** У цій та наступних таблицях із питань заборгованості з виплати заробітної плати (стор. 25–30, 33) дані наведено по юридичних особах та відокремлених підрозділах юридичних осіб із урахуванням цензу за кількістю найманих працівників.

**Заборгованість із виплати заробітної плати  
по містах та районах на 1 липня 2020 року**

	Сума несплаченої заробітної плати, тис.грн						
	усього	у тому числі підприємства (установи, організації)					
		економічно активні		підприємства-банкрути <sup>1</sup>		економічно неактивні	
		усього	% до загальної суми	усього	% до загальної суми	усього	% до загальної суми
<b>Усього по області</b>	<b>4796,5</b>	<b>4579,2</b>	<b>95,5</b>	<b>174,2</b>	<b>3,6</b>	<b>43,1</b>	<b>0,9</b>
м.Ужгород	168,9	168,9	100,0	–	–	–	–
м.Берегово	–	–	–	–	–	–	–
м.Мукачево	1015,2	1015,2	100,0	–	–	–	–
м.Хуст	76,1	76,1	100,0	–	–	–	–
м.Чоп	43,1	–	–	–	–	43,1	100,0
райони							
Берегівський	–	–	–	–	–	–	–
Великобerezнянський	–	–	–	–	–	–	–
Виноградівський	174,2	–	–	174,2	100,0	–	–
Воловецький	628,1	628,1	100,0	–	–	–	–
Іршавський	81,4	81,4	100,0	–	–	–	–
Міжгірський	–	–	–	–	–	–	–
Мукачівський	1674,2	1674,2	100,0	–	–	–	–
Перечинський	–	–	–	–	–	–	–
Рахівський	–	–	–	–	–	–	–
Свалявський	–	–	–	–	–	–	–
Тячівський	487,3	487,3	100,0	–	–	–	–
Ужгородський	448,0	448,0	100,0	–	–	–	–
Хустський	–	–	–	–	–	–	–

<sup>1</sup> Див. виноску до табл. на стор. 24.

**Темпи зміни суми заборгованості з виплати  
заробітної плати за видами економічної діяльності  
на 1 липня 2020 року**

	Сума невиконаної заробітної плати				Структура боргу, %
	тис.грн	% до		фонду оплати праці за червень 2020р.	
		суми заборгованості на	1 січня 2020р.		
	1 червня 2020р.	1 січня 2020р.			
<b>Усього по області</b>	<b>4796,5</b>	<b>106,4</b>	<b>122,0</b>	<b>0,3</b>	<b>100,0</b>
Сільське господарство, лісове господарство та рибне господарство	1389,0	101,9	111,6	4,0	29,0
з них сільське господарство	1307,6	102,0	112,5	20,2	27,3
Промисловість	2125,4	96,9	154,9	0,5	44,3
Добувна промисловість і розроблення кар'єрів	174,2	100,0	100,0	2,7	3,6
Переробна промисловість	1908,1	96,6	165,2	0,6	39,8
Постачання електроенергії, газу, пари та кондиційованого повітря	—	—	—	—	—
Водопостачання; каналізація, поводження з відходами	43,1	100,0	100,0	0,2	0,9
Будівництво	—	—	—	—	—
Оптова та роздрібна торгівля; ремонт автотранспортних засобів і мотоциклів	—	—	—	—	—
Транспорт, складське господарство, пошта та кур'єрська діяльність	—	—	—	—	—
Тимчасове розміщування й організація харчування	—	—	—	—	—
Інформація та телекомунікації	—	—	—	—	—
Фінансова та страхова діяльність	—	—	—	—	—
Операції з нерухомим майном	409,0	102,8	51,9	7,0	8,5
Професійна, наукова та технічна діяльність	—	—	—	—	—
з неї наукові дослідження та розробки	—	—	—	—	—
Діяльність у сфері адміністративного та допоміжного обслуговування	—	—	—	—	—
Державне управління й оборона; обов'язкове соціальне страхування	—	—	—	—	—
Освіта	676,7	205,3	—	0,1	14,1
Охорона здоров'я та надання соціальної допомоги	76,1	—	14,5	0,0	1,6
з них охорона здоров'я	76,1	—	14,5	0,0	1,6
Мистецтво, спорт, розваги та відпочинок	—	—	—	—	—
з них діяльність у сфері творчості, мистецтва та розваг	—	—	—	—	—
функціонування бібліотек, архівів, музеїв та інших закладів культури	—	—	—	—	—
Надання інших видів послуг	120,3	53,5	—	3,8	2,5

**Темпи зміни суми заборгованості з виплати заробітної плати по містах та районах на 1 липня 2020 року**

	Сума невикраченої заробітної плати			Структура боргу, %
	тис.грн	% до суми заборгованості на		
		1 червня 2020р.	1 січня 2020р.	
<b>Усього по області</b>	<b>4796,5</b>	<b>106,4</b>	<b>122,0</b>	<b>100,0</b>
м.Ужгород	168,9	56,3	–	3,5
м.Берегово	–	–	–	–
м.Мукачєво	1015,2	99,8	88,5	21,2
м.Хуст	76,1	–	–	1,6
м.Чоп	43,1	100,0	100,0	0,9
райони				
Берегівський	–	–	–	–
Великобєрезнянський	–	–	–	–
Виноградівський	174,2	100,0	74,5	3,6
Воловецький	628,1	246,9	–	13,1
Іршавський	81,4	100,0	100,0	1,7
Міжгірський	–	–	–	–
Мукачівський	1674,2	103,7	90,0	34,9
Перечинський	–	–	–	–
Рахівський	–	–	–	–
Свалявський	–	–	–	–
Тячівський	487,3	83,7	323,4	10,2
Ужгородський	448,0	101,8	108,0	9,3
Хустський	–	–	–	–

**Заборгованість із виплати заробітної плати працівникам економічно активних підприємств (установ, організацій) за видами економічної діяльності на 1 липня 2020 року**

	Сума невиконаної заробітної плати							Структура боргу, %
	усього			у тому числі нарахованої за				
	тис. грн	% до суми заборгованості на		період з початку 2020р.		попередні роки		
		1 червня 2020р.	1 січня 2020р.	тис. грн	% до загальної суми заборгованості	тис. грн	% до загальної суми заборгованості	
<b>Усього по області</b>	<b>4579,2</b>	<b>106,7</b>	<b>143,6</b>	<b>2235,1</b>	<b>48,8</b>	<b>2344,1</b>	<b>51,2</b>	<b>100,0</b>
Сільське господарство, лісове господарство та рибне господарство	1389,0	101,9	111,6	100,8	7,3	1288,2	92,7	30,3
з них сільське господарство	1307,6	102,0	112,5	100,8	7,7	1206,8	92,3	28,6
Промисловість	1908,1	96,6	165,2	1208,9	63,4	699,2	36,6	41,7
Будівництво	–	–	–	–	–	–	–	–
Оптова та роздрібна торгівля; ремонт автотранспортних засобів і мотоциклів	–	–	–	–	–	–	–	–
Транспорт, складське господарство, поштова та кур'єрська діяльність	–	–	–	–	–	–	–	–
Тимчасове розміщування й організація харчування	–	–	–	–	–	–	–	–
Інформація та телекомунікації	–	–	–	–	–	–	–	–
Фінансова та страхова діяльність	–	–	–	–	–	–	–	–
Операції з нерухомим майном	409,0	102,8	51,9	52,3	12,8	356,7	87,2	8,9
Професійна, наукова та технічна діяльність	–	–	–	–	–	–	–	–
з неї наукові дослідження та розробки	–	–	–	–	–	–	–	–
Діяльність у сфері адміністративного та допоміжного обслуговування	–	–	–	–	–	–	–	–
Державне управління й оборона; обов'язкове соціальне страхування	–	–	–	–	–	–	–	–
Освіта	676,7	205,3	–	676,7	100,0	–	–	14,8
Охорона здоров'я та надання соціальної допомоги	76,1	–	–	76,1	100,0	–	–	1,7
з них охорона здоров'я	76,1	–	–	76,1	100,0	–	–	1,7
Мистецтво, спорт, розваги та відпочинок	–	–	–	–	–	–	–	–
з них діяльність у сфері творчості, мистецтва та розваг	–	–	–	–	–	–	–	–
функціонування бібліотек, архівів, музеїв та інших закладів культури	–	–	–	–	–	–	–	–
Надання інших видів послуг	120,3	53,5	–	120,3	100,0	–	–	2,6

**Заборгованість із виплати заробітної плати працівникам економічно активних підприємств (установ, організацій) по містах та районах на 1 липня 2020 року**

	Сума несплаченої заробітної плати							Структура боргу, %
	усього			у тому числі нарахованої за				
	тис. грн	% до суми заборгованості на		період з початку 2020р.		попередні роки		
		1 червня 2020р.	1 січня 2020р.	тис. грн	% до загальної суми заборгованості	тис. грн	% до загальної суми заборгованості	
<b>Усього по області</b>	<b>4579,2</b>	<b>106,7</b>	<b>143,6</b>	<b>2235,1</b>	<b>48,8</b>	<b>2344,1</b>	<b>51,2</b>	<b>100,0</b>
м.Ужгород	168,9	56,3	–	168,9	100,0	–	–	3,7
м.Берегово	–	–	–	–	–	–	–	–
м.Мукачево	1015,2	99,8	88,5	658,5	64,9	356,7	35,1	22,2
м.Хуст	76,1	–	–	76,1	100,0	–	–	1,7
м.Чоп	–	–	–	–	–	–	–	–
райони								
Берегівський	–	–	–	–	–	–	–	–
Великобержанський	–	–	–	–	–	–	–	–
Виноградівський	–	–	–	–	–	–	–	–
Воловецький	628,1	246,9	–	628,1	100,0	–	–	13,7
Іршавський	81,4	100,0	100,0	–	–	81,4	100,0	1,7
Міжгірський	–	–	–	–	–	–	–	–
Мукачівський	1674,2	103,7	125,5	271,1	16,2	1403,1	83,8	36,6
Перечинський	–	–	–	–	–	–	–	–
Рахівський	–	–	–	–	–	–	–	–
Свалявський	–	–	–	–	–	–	–	–
Тячівський	487,3	83,7	323,4	424,4	87,1	62,9	12,9	10,6
Ужгородський	448,0	101,8	108,0	8,0	1,8	440,0	98,2	9,8
Хустський	–	–	–	–	–	–	–	–

**Заборгованість із виплати заробітної плати працівникам економічно активних підприємств (установ, організацій) за видами економічної діяльності у промисловості на 1 липня 2020 року**

	Сума несплаченої заробітної плати							Структура боргу, %
	усього			у тому числі нарахованої за				
	тис. грн	% до суми заборгованості на		період з початку 2020р.		попередні роки		
		1 червня 2020р.	1 січня 2020р.	тис. грн	% до загальної суми заборгованості	тис. грн	% до загальної суми заборгованості	
<b>Промисловість</b>	<b>1908,1</b>	<b>96,6</b>	<b>165,2</b>	<b>1208,9</b>	<b>63,4</b>	<b>699,2</b>	<b>36,6</b>	<b>100,0</b>
Добувна промисловість і розроблення кар'єрів з них добування кам'яного та бурого вугілля	—	—	—	—	—	—	—	—
Переробна промисловість	1908,1	96,6	165,2	1208,9	63,4	699,2	36,6	100,0
виробництво харчових продуктів, напоїв і тютюнових виробів	814,6	105,3	138,9	178,3	21,9	636,3	78,1	42,7
текстильне виробництво, виробництво одягу, шкіри, виробів зі шкіри та інших матеріалів	606,2	97,8	169,1	606,2	100,0	—	—	31,8
виготовлення виробів з деревини, виробництво паперу та поліграфічна діяльність	—	—	—	—	—	—	—	—
виробництво коксу та продуктів нафтоперероблення	—	—	—	—	—	—	—	—
виробництво хімічних речовин і хімічної продукції	—	—	—	—	—	—	—	—
виробництво основних фармацевтичних продуктів і фармацевтичних препаратів	—	—	—	—	—	—	—	—
виробництво гумових і пластмасових виробів, іншої неметалевої мінеральної продукції	—	—	—	—	—	—	—	—
металургійне виробництво, виробництво готових металевих виробів, крім машин і устаткування	—	—	—	—	—	—	—	—
виробництво комп'ютерів, електронної та оптичної продукції	—	—	—	—	—	—	—	—
виробництво електричного устаткування	—	—	—	—	—	—	—	—
виробництво машин і устаткування, не віднесені до інших угруповань	—	—	—	—	—	—	—	—
виробництво автотранспортних засобів, причепів і напівпричепів та інших транспортних засобів	487,3	83,7	323,4	424,4	87,1	62,9	12,9	25,5
виробництво меблів, іншої продукції, ремонт і монтаж машин і устаткування	—	—	—	—	—	—	—	—
Постачання електроенергії, газу, пари та кондиційованого повітря	—	—	—	—	—	—	—	—
Водопостачання; каналізація, поводження з відходами	—	—	—	—	—	—	—	—

## МІЖРЕГІОНАЛЬНІ ПОРІВНЯННЯ

### Середньомісячна заробітна плата штатних працівників за регіонами України у II кварталі 2020 року<sup>1</sup>

	У розрахунку на одного штатного працівника	
	грн	% до II кварталу 2019р.
<b>Україна</b>	<b>10849</b>	<b>104,0</b>
Вінницька	9761	106,5
Волинська	8481	98,3
Дніпропетровська	11050	103,5
Донецька	12257	102,1
Житомирська	9198	107,9
<b>Закарпатська</b>	<b>9449</b>	<b>103,0</b>
Запорізька	10940	105,3
Івано-Франківська	9475	105,9
Київська	11104	102,3
Кіровоградська	9165	110,6
Луганська	9851	113,8
Львівська	9445	101,8
Миколаївська	10619	109,8
Одеська	9796	106,9
Полтавська	10384	105,6
Рівненська	9502	109,6
Сумська	9319	108,7
Тернопільська	8568	103,2
Харківська	9271	102,3
Херсонська	8850	108,2
Хмельницька	9250	108,5
Черкаська	9460	107,1
Чернівецька	8337	103,4
Чернігівська	8961	108,0
м.Київ	15618	100,4

<sup>1</sup> У цій та наступних таблицях (стор. 32, 33) дані наведено без урахування тимчасово окупованої території Автономної Республіки Крим, м.Севастополя та частини тимчасово окупованих територій у Донецькій та Луганській областях.



**Індекси реальної заробітної плати  
за регіонами України у червні 2020 року<sup>1</sup>**

	Темпи росту/зниження, %		
	червень 2020р. до		січень–червень 2020р. до січня–червня 2019р.
	травня 2020р.	червня 2019р.	
<b>Україна</b>	<b>109,5</b>	<b>104,8</b>	<b>106,5</b>
Вінницька	109,9	107,0	109,7
Волинська	118,6	101,5	101,4
Дніпропетровська	106,0	105,1	107,3
Донецька	104,4	96,2	102,3
Житомирська	115,1	109,4	108,0
<b>Закарпатська</b>	<b>115,2</b>	<b>104,0</b>	<b>102,9</b>
Запорізька	106,8	106,1	107,8
Івано-Франківська	121,1	112,5	106,8
Київська	109,4	103,7	105,9
Кіровоградська	108,2	110,8	111,8
Луганська	110,5	113,8	113,3
Львівська	111,4	103,0	105,8
Миколаївська	108,1	106,1	110,6
Одеська	109,9	107,1	109,2
Полтавська	108,2	106,5	106,9
Рівненська	111,0	109,5	109,1
Сумська	110,4	107,7	109,9
Тернопільська	117,4	109,3	106,1
Харківська	111,7	104,5	105,2
Херсонська	111,1	106,4	109,9
Хмельницька	112,8	108,1	108,9
Черкаська	112,1	108,2	107,9
Чернівецька	120,3	107,1	106,4
Чернігівська	111,9	109,2	108,6
м.Київ	107,5	101,5	103,8

<sup>1</sup> Див. виноску до табл. на стор. 31.

**Темпи зміни суми заборгованості з виплати заробітної плати  
за регіонами України на 1 липня 2020 року<sup>1</sup>**

	Сума несплаченої заробітної плати					
	усього			з неї економічно активні підприємства		
	тис. грн	% до суми заборгованості на		тис. грн	% до суми заборгованості на	
		1 червня 2020р.	1 січня 2020р.		1 червня 2020р.	1 січня 2020р.
<b>Україна</b>	<b>3146375</b>	<b>100,1</b>	<b>103,7</b>	<b>1942745</b>	<b>99,2</b>	<b>105,0</b>
Вінницька	16141	107,6	116,9	2145	140,6	501,2
Волинська	32120	87,5	112,7	29568	86,6	113,4
Дніпропетровська	437362	103,4	123,5	302165	105,8	130,8
Донецька	661858	99,4	117,0	327856	96,3	66,4
Житомирська	17901	96,9	160,2	17127	96,0	171,2
<b>Закарпатська</b>	<b>4796</b>	<b>106,4</b>	<b>122,0</b>	<b>4579</b>	<b>106,7</b>	<b>143,6</b>
Запорізька	137955	114,0	138,0	75163	125,9	172,2
Івано-Франківська	25735	100,4	70,1	14668	102,8	101,3
Київська	160143	104,4	110,5	36046	123,1	152,1
Кіровоградська	14707	108,6	139,9	8491	113,9	183,8
Луганська	82767	72,4	17,4	61977	66,3	48,2
Львівська	84738	114,7	63,1	67074	114,8	54,8
Миколаївська	51973	99,8	132,2	44104	99,8	149,8
Одеська	76991	108,1	162,7	36186	92,4	233,3
Полтавська	73161	96,4	142,4	64354	95,6	149,7
Рівненська	14356	141,2	323,1	14032	145,2	356,4
Сумська	336955	93,6	102,0	297101	92,8	101,7
Тернопільська	34304	111,3	124,7	31692	112,2	128,3
Харківська	468475	102,1	127,7	185667	105,0	159,2
Херсонська	35400	92,0	150,8	28300	96,6	207,9
Хмельницька	11422	113,3	213,3	6304	123,7	4502,9
Черкаська	53277	100,3	117,1	27364	99,9	94,5
Чернівецька	4678	124,1	3204,1	4552	125	18208
Чернігівська	17404	108,8	140,5	14682	110,6	130,4
м.Київ	291754	98,1	144,7	241547	97,6	142,4

<sup>1</sup> Див. виноску до табл. на стор. 31.

## Зміст

	Стор.
Передмова .....	3
Оплата праці та стан її виплати.....	4
<b>Кількість та використання робочого часу працівників.....</b>	<b>9</b>
Середня кількість працівників за видами економічної діяльності у II кварталі 2020 року.....	9
Середньооблікова кількість штатних працівників по містах та районах у II кварталі 2020 року.....	10
Середня кількість працівників за видами економічної діяльності у промисловості у II кварталі 2020 року.....	11
<b>Оплата праці та соціально-трудова відносина.....</b>	<b>12</b>
Заробітна плата штатних працівників за видами економічної діяльності у II кварталі 2020 року .....	12
Середньомісячна заробітна плата штатних працівників по містах та районах у II кварталі 2020 року.....	13
Заробітна плата штатних працівників за видами економічної діяльності у промисловості у II кварталі 2020 року.....	14
Структура фонду оплати праці штатних працівників за видами економічної діяльності у II кварталі 2020 року.....	15
Структура фонду оплати праці штатних працівників за видами економічної діяльності у промисловості у II кварталі 2020 року.....	16
Розподіл кількості штатних працівників за розмірами нарахованої їм заробітної плати та видами економічної діяльності у червні 2020 року.....	17
Розподіл кількості штатних працівників за розмірами нарахованої їм заробітної плати та видами економічної діяльності у промисловості у червні 2020 року.....	19
Кількість штатних працівників, які повністю відпрацювали червень 2020 року та мали нарахування в межах мінімальної заробітної плати, за видами економічної діяльності.....	21
Кількість штатних працівників, які повністю відпрацювали червень 2020 року та мали нарахування в межах мінімальної заробітної плати, за видами економічної діяльності у промисловості.....	22
Заробітна плата штатних працівників за видами економічної діяльності у червні 2020 року.....	23
Заборгованість із виплати заробітної плати за видами економічної діяльності на 1 липня 2020 року.....	24

Заборгованість із виплати заробітної плати по містах та районах на 1 липня 2020 року.....	25
Темпи зміни суми заборгованості з виплати заробітної плати за видами економічної діяльності на 1 липня 2020 року.....	26
Темпи зміни суми заборгованості з виплати заробітної плати по містах та районах на 1 липня 2020 року.....	27
Заборгованість із виплати заробітної плати працівникам економічно активних підприємств (установ, організацій) за видами економічної діяльності на 1 липня 2020 року.....	28
Заборгованість із виплати заробітної плати працівникам економічно активних підприємств (установ, організацій) по містах та районах на 1 липня 2020 року.....	29
Заборгованість із виплати заробітної плати працівникам економічно активних підприємств (установ, організацій) за видами економічної діяльності у промисловості на 1 липня 2020 року.....	30
<b>Міжрегіональні порівняння.....</b>	<b>31</b>
Середньомісячна заробітна плата штатних працівників за регіонами України у II кварталі 2020 року .....	31
Індекси реальної заробітної плати за регіонами України у червні 2020 року.....	32
Темпи зміни суми заборгованості з виплати заробітної плати за регіонами України на 1 липня 2020 року.....	33

**Державна служба статистики України  
Головне управління статистики у Закарпатській області**

**Оплата праці працівників області  
за II квартал 2020 року**

Відповідальна за випуск  
Панчук Ірина Федорівна

Комп'ютерний дизайн та верстка  
Токач Є.М., Мицьо Т.І.

Підписано до друку 17.09.2020р. Формат 60x84/16.  
Папір офсетний. Гарнітура Times New Roman.  
Умов. друк. арк. 2,09. Обл.-вид. арк. 1,16.  
Тираж 2 прим. Зам.№84

Сектор публікаційної та інформаційно-аналітичної роботи  
88008, м.Ужгород, вул.Гойди, 11, тел. 61-34-02  
E-mail: [stat@uz.ukrstat.gov.ua](mailto:stat@uz.ukrstat.gov.ua)  
<http://www.uz.ukrstat.gov.ua>