



ДЕРЖАВНА СЛУЖБА СТАТИСТИКИ
ГОЛОВНЕ УПРАВЛІННЯ СТАТИСТИКИ У ЗАКАРПАТСЬКІЙ ОБЛАСТІ

ПАСПОРТ МІСТА МУКАЧЕВО ЗА 2019 РІК

Статистичний бюлетень



Ужгород 2020

Державна служба статистики України
Головне управління статистики у Закарпатській області

Паспорт міста Мукачева

за 2019 рік

Статистичний бюлетень

Ужгород – 2020

Державна служба статистики України
Головне управління статистики у Закарпатській області

вул.Гойди, 11, м.Ужгород, 88008, Україна
тел.: (03122) 61-34-44; факс: (0312) 64-12-73
електронна пошта: stat@uz.ukrstat.gov.ua
веб-сайт: www.uz.ukrstat.gov.ua

Відповідальна за випуск Панчук І.Ф.

СКОРОЧЕННЯ

грн. – гривня	од – одиниць
дал – декалітр	р. – рік
дол. США – долар США	рр. – роки
кг – кілограм	стор. – сторінка
км – кілометр	т – тонна
км ² – квадратний кілометр	табл. – таблиця
л – літр	тис. – тисяча
м – метр	умов. – умовний
м. – місто	у т.ч. – у тому числі
м ² – квадратний метр	шт. – штука
м ³ – кубічний кілометр	% – відсоток
млн. – мільйон	‰ – проміле
мм – міліметр	

УМОВНІ ПОЗНАЧЕННЯ

Тире (–)	– явищ не було
Крапки (...)	– відомості відсутні
Нуль (0; 0,0)	– явища відбулися, але у вимірах менших за ті, що можуть бути виражені використаними у таблиці розрядами
Символ (к)	– дані не оприлюднюються з метою забезпечення виконання вимог Закону України "Про державну статистику" щодо конфіденційності статистичної інформації
Символ (х)	– заповнення рубрики за характером побудови таблиці не має сенсу
"з них", "у тому числі"	– наведено не всі доданки загальної суми. Трапляються випадки, коли наведено всі доданки загальної суми, а при округленні сума складових не дорівнює підсумку

Передмова

Місто Мукачево – як адміністративно-територіальна одиниця перебуває у складі України з 22 січня 1946р. і є містом обласного значення.

Місто розташоване у південно-західній частині Закарпатської області на берегах річки Латориці, на віддалі 40 км на схід від м.Ужгород. Довкола місто оточено невисокими горами – Галиш, Ловачка, Павлова, Сороча, Червона, Чернеча. Клімат – помірно-континентальний. Площа міста – 27,2 км². Чисельність наявного населення м.Мукачево на 1 січня 2020р. склала 85,8 тис. осіб.

Завдяки винятково вигідному географічному і геополітичному місцезнаходженню (на відстані 40–50 км від кордонів з Угорською і Словацькою Республіками і відповідно 90–100 км від кордонів з Румунією і Польщею), Мукачево є транспортним вузлом міжнародних магістралей. Місто перетинає залізнична магістраль: Київ–Будапешт–Відень та автомобільні траси: Київ–Будапешт–Відень і Київ–Прага.

Серед пам'яток архітектури відомий Мукачівський замок "Паланок", збудований для охорони і контролю торгових і воєнних шляхів, який відіграв важливу роль у становленні м.Мукачево.

Експорт товарів м.Мукачево складає 28,3% у загальному обсязі зовнішньої торгівлі області, імпорт –29,9%.

Даний бюлетень підготовлений з метою доведення до зацікавлених користувачів зведених відомостей за основними економічними і соціальними характеристиками м.Мукачево.

ЗАГАЛЬНІ ВІДОМОСТІ ПРО м.МУКАЧЕВО



Заснування міста – 896р.

Чисельність населення

(на 1 січня 2020р.) – 85,8 тис. осіб

Територія 27,3 м², 0,2% території області

Адреса міської ради:

89600, м.Мукачево, пл.Духновича, 2,

телефон: (03131) 5-44-68

E-mail: mvk@mukachevo-rada.gov.ua

НАСЕЛЕННЯ

	(на 1 січня)		
	2018	2019	2020
Чисельність наявного населення, осіб	85892	85880	85796
Щільність населення на км ² , осіб	3146,2	3145,8	3142,7
Кількість живонароджених на 1000 наявного населення	10,1	9,3	9,2
Кількість померлих на 1000 наявного населення	10,7	11,1	11,4

СУБ'ЄКТИ ГОСПОДАРЮВАННЯ ЗА ЄДИНИМ ДЕРЖАВНИМ РЕЄСТРОМ ПІДПРИЄМСТВ ТА ОРГАНІЗАЦІЙ УКРАЇНИ

(на 1 січня; од)

	2018	2019	2020
Кількість суб'єктів у ЄДРПОУ	2036	2167	2284
у тому числі			
з правом юридичної особи	1891	2018	2125
без права юридичної особи	145	149	159

Кількість суб'єктів ЄДРПОУ за організаційно-правовими формами господарювання

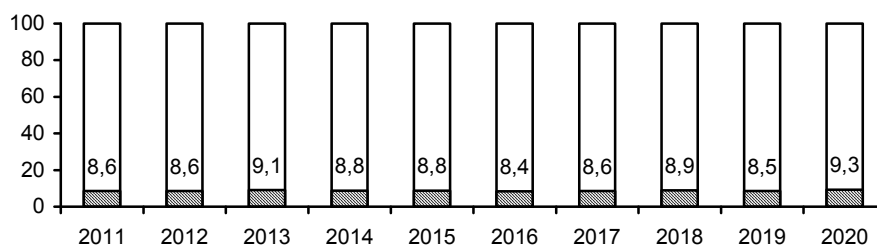
(на 1 січня; од)

	2018	2019	2020
Усього	2036	2167	2284
у тому числі			
фермерське господарство	6	8	9
приватне підприємство	304	302	306
колективне підприємство	16	17	16
державне підприємство	5	6	5
казенне підприємство	–	–	–
комунальне підприємство	44	46	45
дочірнє підприємство	22	21	21
іноземне підприємство	1	1	1
підприємство об'єднання громадян (релігійної організації, профспілки)	1	1	1
підприємство споживчої кооперації	2	2	2
орендне підприємство ¹	–	–	–
акціонерне товариство	18	14	14
з нього			
відкрите ¹	2	1	1
закрите ¹	2	2	2
товариство з обмеженою відповідальністю	821	923	995
товариство з додатковою відповідальністю	6	6	6
повне товариство	1	1	1
командитне товариство	–	–	–
кооператив	20	21	21
з нього			
виробничий	3	3	3
обслуговуючий	15	15	15
споживчий	–	–	–
сільськогосподарський виробничий	–	–	–

	Продовження		
	2018	2019	2020
сільськогосподарський обслуговуючий організація (установа, заклад) з неї	–	–	–
державна	126	126	123
комунальна	30	29	28
приватна	64	64	64
організація (установа, заклад) об'єднання громадян (релігійної організації, профспілки, споживчої кооперації тощо)	1	1	1
орган державної влади	6	6	6
орган місцевого самоврядування	14	13	11
асоціація	11	12	12
корпорація	5	5	5
консорціум	1	1	1
концерн	–	–	–
інші об'єднання юридичних осіб	1	1	1
філія (інший відокремлений підрозділ)	2	2	2
представництво	145	147	156
товарна біржа	–	2	3
кредитна спілка	–	–	–
споживче товариство	5	5	5
спілка споживчих товариств	1	1	1
недержавний пенсійний фонд	2	1	1
політична партія	–	–	–
громадська організація	35	35	33
релігійна організація	199	215	219
профспілка, об'єднання профспілок	61	58	59
творча спілка (інша професійна організація)	72	75	76
благодійна організація	–	–	–
об'єднання співвласників багатоквартирного будинку	62	66	69
орган самоорганізації населення	43	46	70
	–	–	–

¹ Чинним законодавством не передбачається створення та державна реєстрація нових підприємств з такими організаційно-правовими формами.

Частка кількості суб'єктів ЄДРПОУ міста в загальнообласному показнику (на 1 січня; %)



ДІЯЛЬНІСТЬ ПІДПРИЄМСТВ

Основні структурні показники діяльності підприємств за їх розмірами за 2019 рік¹

	Усього	У тому числі			з них мікро- підпри- ємства
		великі підпри- ємства	середні підпри- ємства	малі підпри- ємства	
Кількість підприємств, од	794	1	44	749	637
у % до загальної кількості підприємств відповідного розміру по області	12,4	20,0	15,3	12,3	11,9
Обсяг реалізованої продукції (товарів, послуг) без ПДВ, тис.грн	13190564,9	к	к	4079878,1	1220750,2
у % до загального обсягу реалізованої продукції (товарів, послуг) на відповідного розміру підприємствах по області	21,2	к	к	22,0	18,2
Кількість зайнятих працівників, осіб	16874	к	к	4419	2178
у % до загальної кількості зайнятих працівників на відповідного розміру підприємствах по області	18,7	к	к	15,7	14,7
Кількість найманих працівників, осіб	16463	к	к	4009	1801
у % до загальної кількості найманих працівників на відповідного розміру підприємствах по області	19,0	к	к	16,4	16,1

¹ Дані наведено без урахування результатів діяльності банків та бюджетних установ, без урахування зміни підприємствами основного виду економічної діяльності.

РИНОК ПРАЦІ

Зайнятість населення

	2017	2018	2019
Кількість штатних працівників¹, зайнятих у всіх галузях економіки міста, осіб	24232	23226	22373
Середньомісячна заробітна плата штатних працівників ¹ , грн			
по області	6355	8070	9202
по місту	6715	8313	9884
Заборгованість із виплати заробітної плати, тис.грн ²	747,1	749,7	1147,2

Середньомісячна заробітна плата штатних працівників¹ по містах та районах

(грн)

	2017	2018	2019	
			грн	% до 2018р.
По області	6355	8070	9202	114,0
м.Ужгород	7376	8939	9989	111,7
м.Берегово	6513	8370	9406	112,4
м.Мукачево	6715	8313	9884	118,9
м.Хуст	5388	6810	7542	110,8
м.Чоп	6105	7724	9593	124,2
Берегівський	5753	7232	8287	114,6
Великобerezнянський	5702	7222	7656	106,0
Виноградівський	6678	8570	9582	111,8
Воловецький	5219	6424	7618	118,6
Іршавський	4796	6063	7418	122,4
Міжгірський	5447	6384	7321	114,7
Мукачівський	5677	7209	8580	119,0
Перечинський	6266	8022	9367	116,8
Рахівський	5798	7633	8505	111,4
Свалявський	5423	6685	7698	115,1
Тячівський	5436	6875	7816	113,7
Ужгородський	6961	10776	11865	110,1
Хустський	5201	6493	7715	118,8

¹ Дані наведено по юридичних особах та відокремлених підрозділах юридичних осіб із кількістю найманих працівників 10 і більше осіб.

² Дані на 1 січня 2018–2020рр.

ПРОМИСЛОВЕ ВИРОБНИЦТВО

	2017	2018	2019
Обсяг реалізованої промислової продукції (товарів, послуг) підприємствами щомісячного обліку, млн.грн	2197,4	2660,1	2923,8

Виробництво найважливіших видів продукції¹

	2017	2018	2019 ²
Вироби ковбасні, т	к	к	к
Сік яблучний, т	к	к	к
Хліб та вироби хлібобулочні, нетривалого зберігання, т	369	275	184
Деревина з ялини та смереки розколота, розділена на частини чи лушена, завтовшки більше 6 мм, тис.м ³	к	5,3	к
Вікна та їх рами, двері балконні та їх рами, двері та їх коробки та пороги, з деревини, м ²	к	к	к
Інструменти, корпуси та рукоятки інструментів, частини та рукоятки мітел і щіток, колодки та розтяжки взуття, з деревини, кг	к	к	к
Спідниці та спідниці-брюки, крім трикотажних, жіночі та дівчачі, тис.шт.	8,5	6,9	к
Блузки, сорочки та батники, крім трикотажних, жіночі та дівчачі, тис.шт.	к	к	к
Одяг верхній трикотажний, тис.шт.	193,4	432,7	386,7
Трикотаж спідній, тис.шт.	1064,5	696,9	к
Брюки і бриджі вовняні або з волосу тварин тонкого, з тканини з волокон синтетичних або штучних (крім трикотажних, виробничих та професійних), жіночі та дівчачі, тис.шт.	213,6	192,9	к
Елементи конструкцій збірні для будівництва з цементу, бетону або каменю штучного, тис.т	к	к	к
Вироби багат шарові ізольовані зі скла, тис.м ²	5,7	7,1	к
Розчини бетонні, готові для використання, тис.т	42,4	26,9	к
Меблі для офісів і підприємств торгівлі, шт.	591	960	664
Меблі для спалень, їдалень і віталень дерев'яні, шт.	к	к	к
Меблі для сидіння, шт	к	к	к
Меблі кухонні, шт	к	к	—
Лижі для зимових видів спорту, пар	к	к	к
Пристрої ортопедичні, шини та пристосування для лікування переломів подібні, шт	1665	1284	к
Послуги з ремонту і технологічного обслуговування двигунів і турбін, тис.грн	217,8	249,6	к
Пара та вода гаряча (теплоенергія, вироблена і відпущена), тис.Гкал	88,5	85,5	67,0

¹ Наведено характерний для міста перелік найважливіших видів продукції відповідно до Номенклатури продукції промисловості.

² Дані наведено на підставі короткотермінової звітності за ф.1-П (місячна).

РОЗДРІБНА ТОРГІВЛЯ

	2017	2018	2019
Обсяг роздрібного товарообороту підприємств, основним видом економічної діяльності яких є роздрібна торгівля, млн.грн	1731,0	2513,0	2706,2
на одну особу, грн	20128	29255	31504
Індекс фізичного обсягу роздрібного товарообороту (у порівнянних цінах), %	112,7	129,7	101,2

РОБОТА ТРАНСПОРТУ

	2017	2018	2019
Перевезено (відправлено) вантажів, тис.т			
Усіма видами транспорту	1473,0	2209,7	2561,2
у тому числі			
залізничним	–	–	–
автомобільним ¹	1473,0	2209,7	2561,2
авіаційним	–	–	–
Перевезено (відправлено) пасажирів, тис. пасажирів			
Усіма видами транспорту	6967,2	5472,4	8676,0
у тому числі			
залізничним	–	–	–
автомобільним ²	6967,2	5472,4	8676,0
авіаційним	–	–	–

¹ З урахуванням вантажних перевезень, виконаних фізичними особами-підприємцями.

² З урахуванням пасажирських перевезень, виконаних фізичними особами-підприємцями.

БУДІВЕЛЬНА ТА ІНВЕСТИЦІЙНА ДІЯЛЬНІСТЬ

	2017	2018	2019
Капітальні інвестиції (у фактичних цінах), млн.грн	845,8	1224,6	1429,1
Капітальні інвестиції на одну особу, у фактичних цінах, грн			
по області	4478,7	5978,2	7449,5
по місту	9914,4	14367,7	16776,1
Загальна площа житлових будівель, прийнятих в експлуатацію, тис.м ²	40,8	19,3 ¹	20,6 ¹

¹ Дані наведено по житлових будівлях нового будівництва.

ЗОВНІШНЬОЕКОНОМІЧНА ДІЯЛЬНІСТЬ

	(тис.дол. США)		
	2017	2018	2019
Зовнішня торгівля товарами			
експорт	369845	405323	421333
імпорт	359913	389023	439598
Питома вага у загальнообласному обсязі, %			
експорту товарів	25,6	24,4	28,3
імпорту товарів	26,8	25,7	29,9
Зовнішня торгівля послугами			
експорт	63111	98321	96463
імпорт	3548	5132	5645
Питома вага у загальнообласному обсязі, %			
експорту послуг	24,6	31,8	30,0
імпорту послуг	16,2	18,1	17,1

ФІНАНСОВІ ПОКАЗНИКИ¹

	2017	2018	2019 ²
Фінансовий результат до оподаткування, тис.грн	-156238,1	358267,2	770707,0
Прибуткові підприємства			
питома вага підприємств до загальної кількості, %	76,0	81,5	79,9
прибуток, тис.грн	404166,3	460592,8	889866,1
Збиткові підприємства			
питома вага підприємств до загальної кількості, %	24,0	18,5	20,1
збиток, тис.грн	560404,4	102325,6	119159,1

¹ Дані наведено без урахування результатів діяльності банків та бюджетних установ.

² Дані попередні.

Фінансові результати до оподаткування підприємств за видами економічної діяльності за 2019 рік¹

(тис.грн)

	Фінансовий результат (сальдо)	Підприємства, які одержали прибуток		Підприємства, які одержали збиток	
		у % до загальної кількості підприємств	фінансовий результат	у % до загальної кількості підприємств	фінансовий результат
Усього	770707,0	79,9	889866,1	20,1	119159,1
Сільське, лісове та рибне господарство	-383,0	69,2	168,8	30,8	551,8
Промисловість	563840,5	74,8	606337,4	25,2	42496,9
Будівництво	7979,1	82,4	9118,3	17,6	1139,2
Оптова та роздрібна торгівля; ремонт автотранспортних засобів і мотоциклів	94842,9	82,9	121811,0	17,1	26968,1
Транспорт, складське господарство, поштова та кур'єрська діяльність	16237,9	80,3	26263,2	19,7	10025,3
Тимчасове розміщення й організація харчування	9186,9	к	к	к	к
Інформація та телекомунікації	10466,6	70,0	13407,4	30,0	2940,8
Фінансова та страхова діяльність	10,5	к	к	к	к
Операції з нерухомим майном	50316,8	76,4	76460,8	23,6	26144,0
Професійна, наукова та технічна діяльність	9804,9	83,3	11281,8	16,7	1476,9
Діяльність у сфері адміністративного та допоміжного обслуговування	-1048,7	76,9	5637,7	23,1	6686,4
Освіта	52,7	100,0	52,7	-	-
Охорона здоров'я та надання соціальної допомоги	8870,7	к	к	к	к
Мистецтво, спорт, розваги та відпочинок	314,5	к	к	к	к
Надання інших видів послуг	214,7	к	к	к	к

¹ Дані попередні і наведено без урахування результатів діяльності банків та бюджетних установ.

ЦІНИ І ТАРИФИ

Середні споживчі ціни по області та м.Мукачєво у торговій мережі у грудні

(грн за кг, л)

	2017		2018		2019	
	місто	область	місто	область	місто	область
Яловичина	112,14	121,41	141,99	139,34	158,37	148,12
Свинина	121,42	120,70	129,24	123,49	137,74	132,07
Птиця	54,69	55,86	61,71	61,19	61,69	61,66
Ковбаса варена 1/г	75,68	72,95	93,00	87,81	81,82	84,32
Олія соняшникова	37,23	36,11	37,19	37,86	36,87	36,30
Молоко жирністю до 2,5% (1000 г)	17,90	20,63	26,74	23,91	27,71	25,25
Масло вершкове (200 г)	28,10	32,56	31,84	36,24	35,19	38,39
Сир м'який (творог) нежирний	109,33	100,69	138,86	116,34	108,91	105,01
Сир твердий типу Едам	157,56	161,08	197,91	192,81	210,17	205,03
Яйця, 10 шт.	26,92	26,53	25,10	23,96	21,38	20,85
Цукор	19,51	19,22	17,54	16,62	16,44	16,33
Борошно пшеничне в/г	11,24	10,54	13,80	12,67	12,94	12,07
Хліб житній, житньо-пшеничний	17,38	15,54	21,66	18,42	25,13	22,13
Рис	30,13	25,44	29,48	26,47	31,83	26,87
Манна крупа	13,60	12,59	16,06	14,54	17,28	15,15
Гречана крупа	32,68	27,50	23,81	21,13	31,25	30,34
Пшоно	14,24	13,88	22,90	22,44	39,39	33,85
Макаронні вироби з м'яких сортів пшениці	17,35	15,90	19,17	17,60	19,60	18,99
Картопля	5,83	5,76	8,18	7,94	14,00	13,03
Капуста білокачанна	4,84	4,46	12,49	12,52	8,80	7,99
Цибуля ріпчаста	7,31	6,53	16,95	16,65	11,27	10,03
Буряк	7,08	6,76	13,87	12,74	9,15	8,27
Морква	7,00	7,11	14,13	13,72	9,07	8,32
Часник	74,30	71,56	66,94	60,98	70,57	69,59
Яблука	15,79	15,95	8,99	8,77	14,73	13,59
Нафтопродукти						
Бензин марки А 95	27,75	27,10	29,78	29,13	28,62	27,82
Дизельне паливо	25,99	25,48	30,47	29,92	27,78	27,02

Застереження: наведені середні ціни є первинною базою для розрахунків індексів споживчих цін і відповідно до мети спостереження не призначені для інших цілей, зокрема для оцінки тендерних пропозицій та визначення переможців під час проведення торгів згідно з процедурами, встановленими Законом України "Про публічні заготівлі" (лист Держстату України від 08.01.2019р. №7/0/2-19).

НАУКОВО-ТЕХНІЧНА ДІЯЛЬНІСТЬ

Кількість працівників, задіяних у виконанні наукових досліджень і розробок

(осіб)

	2017		2018		2019	
	усього	з них жінок	усього	з них жінок	усього	з них жінок

**Кількість працівників,
задіяних у виконанні
наукових досліджень і
розробок, з урахуванням
сумісників**

	к	—	к	—	к	к
з них						
дослідники	к	—	к	—	к	к
техніки	—	—	—	—	—	—
допоміжний персонал	—	—	—	—	—	—

Кількість працівників, задіяних у виконанні наукових досліджень і розробок, за рівнем освіти

(осіб)

	2017		2018		2019	
	усього	з них жінок	усього	з них жінок	усього	з них жінок

**Кількість працівників, задіяних у
виконанні наукових досліджень і
розробок, з урахуванням сумісників**

	к	—	к	—	к	—
мають вищу освіту	к	—	к	—	к	—
з них доктори наук	—	—	—	—	—	—
доктори філософії (кандидати наук)	—	—	—	—	к	—
магістри	к	—	к	—	к	—
бакалаври (молодші бакалаври)	—	—	—	—	—	—
Інші рівні освіти (крім вищої)	—	—	—	—	—	—

Кількість працівників, задіяних у виконанні наукових досліджень і розробок, за галузями наук

(осіб)

	2017		2018		2019	
	усього	з них жінок	усього	з них жінок	усього	з них жінок

Кількість працівників, задіяних у виконанні наукових досліджень і розробок, з урахуванням сумісників

	к	—	к	—	к	к
з них у галузі						
природничих наук	к	—	к	—	к	—
технічних наук	—	—	—	—	—	—
медичних наук	—	—	—	—	—	—
сільськогосподарських наук	—	—	—	—	—	—
суспільних наук	—	—	—	—	к	к
гуманітарних наук	—	—	—	—	—	—

Кількість дослідників, задіяних у виконанні наукових досліджень і розробок, за рівнем освіти

(осіб)

	2017		2018		2019	
	усього	з них жінок	усього	з них жінок	усього	з них жінок

Кількість дослідників, з урахуванням сумісників

	к	—	к	—	к	—
мають вищу освіту						
доктори наук	—	—	—	—	—	—
доктори філософії (кандидати наук)	—	—	—	—	—	—
магістри (спеціалісти)	к	—	к	—	к	—
бакалаври (молодші бакалаври)	—	—	—	—	—	—

Внутрішні витрати на виконання наукових досліджень і розробок

	(тис.грн)		
	2017	2018	2019
Усього	к	к	к
кошти бюджету	—	—	—
з них державного бюджету	—	—	—
власні кошти	к	к	к
кошти організацій державного сектору	—	—	—
кошти організацій підприємницького сектору	—	—	к
кошти організацій сектору вищої освіти	—	—	—
кошти приватних некомерційних організацій	—	—	—
кошти іноземних джерел	—	—	—
кошти інших джерел	—	—	—

Внутрішні витрати на виконання наукових досліджень і розробок за видами витрат

	(тис.грн)		
	2017	2018	2019
Внутрішні витрати на виконання наукових досліджень і розробок	к	к	к
з них внутрішні поточні витрати	к	к	к
у т.ч. витрати на оплату праці	к	к	к
інші поточні витрати	к	к	к
капітальні витрати	—	—	—
у т.ч. земельні ділянки та споруди	—	—	—
устаткування	—	—	—
інші капітальні витрати	—	—	—

**Кількість промислових підприємств, що займались
інноваційною діяльністю**

	(од)	
	2017р.	2019р.
Усього	2	1
з них		
впроваджували види інноваційної продукції	1	–
впроваджували нові технологічні процеси	2	–
придбали нові технології	–	–
реалізовували інноваційну продукцію	2	1

**Кількість промислових підприємств, що впроваджували
інновації за типами інновацій**

	(од)	
	2017р.	2019р.
Загальна кількість підприємств, які впроваджували інновації	2	1
інноваційну продукцію	1	–
з них		
нову для ринку	–	–
нову для підприємства	1	–
інноваційні процеси	2	–
з них маловідходні, ресурсозберігаючі	2	–

ОСВІТА

(на початок навчального року)

	2017/ 2018	2018/ 2019	2019/ 2020
Університети, академії, інститути, од	1	1	1
у них студентів, тис. осіб	4,0	3,9	3,8
Коледжі, технікуми, училища, од	1	1	1
у них студентів, тис. осіб	0,5	0,5	0,5
Заклади загальної середньої освіти, од	21	21	21
у них, тис. осіб			
учнів	10,9	11,3	11,5
учителів	0,9	0,9	0,9
Заклади дошкільної освіти на кінець року, од	27	27	28
у них, тис. осіб			
дітей	4,3	4,2	4,0
педагогічного персоналу	0,5	0,5	0,5

ПРИРОДНІ РЕСУРСИ ТА ОХОРОНА
НАВКОЛИШНЬОГО СЕРЕДОВИЩА

	(т)		
	2017	2018	2019
Викиди шкідливих речовин в атмосферне повітря стаціонарними джерелами забруднення			
по області	3204,1	3972,0	3711,7
по місту	327,1	278,2	220,3
Загальні обсяги відходів, накопичених протягом експлуатації, у спеціально відведених місцях чи об'єктах	286217,8	335368,0	382850,0
за класами небезпеки			
I	–		–
II	–		–
III	–		–
IV	286217,8	335368,0	382850,0

Викиди шкідливих речовин в атмосферне повітря від стаціонарних джерел забруднення

	(т)		
	2017	2018	2019
Обсяги викидів – усього	327,1	278,2	220,3
з них			
оксиду вуглецю	90,8	76,4	56,9
метану	1,5	0,5	0,3
оксиду азоту	10,1	8,9	8,5
діоксиду азоту	54,7	36,5	26,3
сажі	39,4	22,1	17,3
діоксиду сірки	16,6	11,1	18,4
неметанових летких органічних сполук	78,0	76,3	59,5

ЖИТЛОВІ УМОВИ НАСЕЛЕННЯ

	2017	2018	2019
Житловий фонд міста ¹ , тис.м ² загальної площі	1898	1897	2005
Питома вага обладнаної загальної площі в житлових будинках, нежитлових будівлях та гуртожитках, %			
водопроводом	98,2	98,0	97,4
каналізацією	98,2	98,0	97,4
опаленням	97,8	97,6	97,3
газом	95,2	95,2	94,5
гарячим водопостачанням	91,5	91,0	89,9
Надання населенню субсидій на оплату житлово-комунальних послуг			
кількість домогосподарств, яким призначені субсидії, од	12975	9209	7218
загальна сума призначених субсидій, тис.грн	5247,5	3574,9	2627,3
Надання населенню субсидій на придбання скрапленого газу, твердого та рідкого пічного побутового палива			
кількість домогосподарств, яким призначені субсидії, од	60	53	34
загальна сума призначених субсидій, тис.грн	167,8	160,5	109,8
Рівень сплати населення за житлово-комунальні послуги – всього, % до нарахованих сум	75,3	80,0	113,8 ²

¹ Включаючи житловий фонд, що знаходився на балансі підприємств-банкрутів та тих, що припинили свою діяльність.

² За рахунок погашення боргу попередніх періодів.

Зміст

	Стор.
Передмова	3
Загальні відомості про м.Мукачево	4
Населення	4
Суб'єкти господарювання за Єдиним державним реєстром підприємств та організацій України	5
Діяльність підприємств	7
Ринок праці	8
Промислове виробництво	9
Роздрібна торгівля	10
Робота транспорту	11
Будівельна та інвестиційна діяльність	12
Зовнішньоекономічна діяльність	13
Фінансові показники	13
Ціни і тарифи	15
Науково-технічна діяльність	16
Освіта	20
Природні ресурси та охорона навколишнього середовища	21
Житлові умови населення	22

**Державна служба статистики України
Головне управління статистики у Закарпатській області**

Паспорт міста Мукачева

Комп'ютерний дизайн та верстка Є.М.Токач

Підписано до друку 29.07.20. Формат 60x84/16.
Папір офсетний. Гарнітура Times New Roman.
Умов. друк. арк. 1,39. Обл.-вид. арк. 0,51.
Тираж 2 прим. Зам. №67.

Сектор публікаційної та інформаційно-аналітичної роботи
88008, м.Ужгород, вул.Гойди, 11, тел. 61-33-66.
E-mail: stat@uz.ukrstat.gov.ua
<http://www.uz.ukrstat.gov.ua>