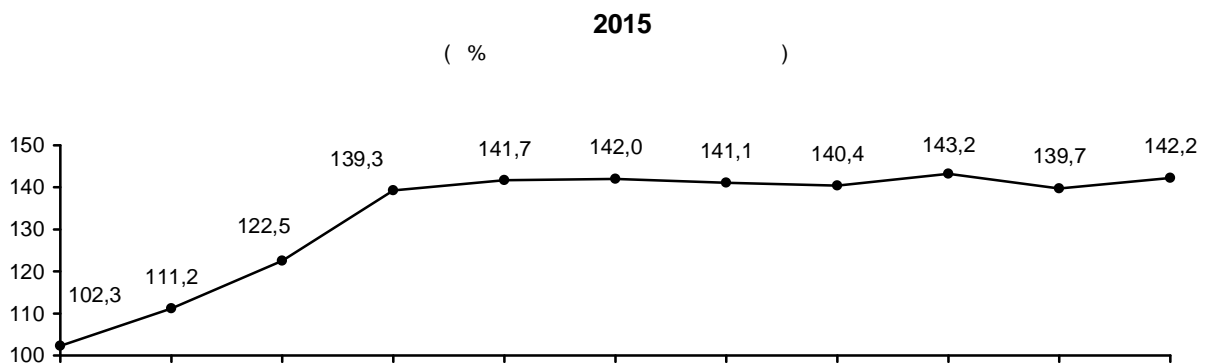
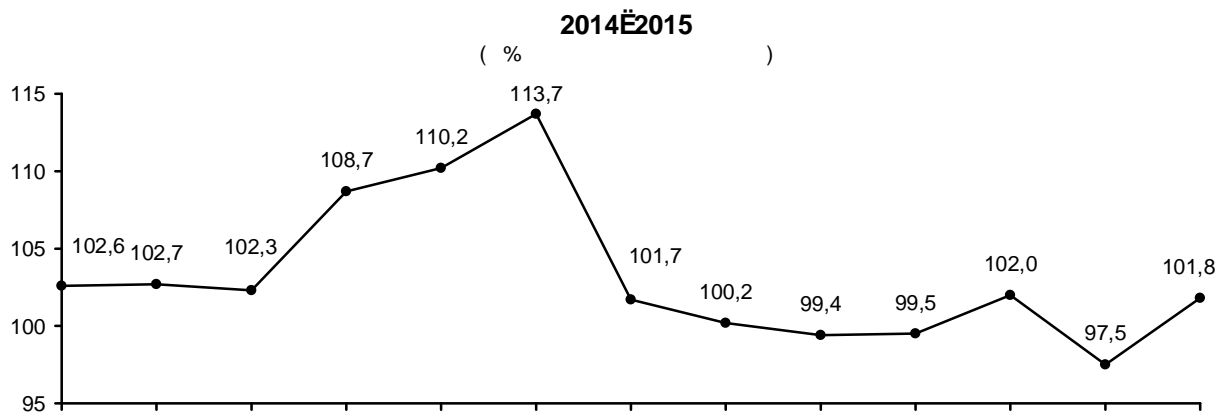




09.12.2015 268

6 102,0%, () 142,2% 142,3%. 2015 . 101,8%,



()

	2015 .	

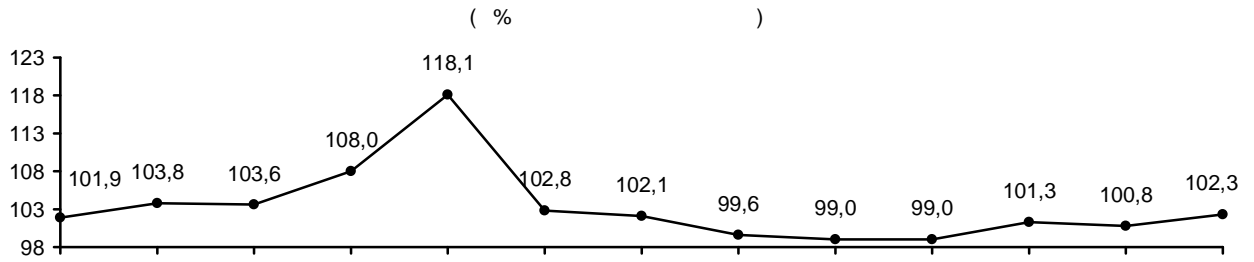
		101,8	142,2
		102,3	141,4
		102,4	140,0
		100,5	145,3
		100,0	154,1
		100,7	143,5
∅	∅	101,4	126,9
		101,6	145,7
		103,5	121,8
	∅ ()	103,0	120,8
		113,1	142,9
		105,1	117,4
		100,5	155,6
		98,5	140,7
		111,7	171,5
		107,9	157,1
		100,7	161,4
	,	98,9	124,5
		105,2	131,2
		106,1	135,5
		103,5	125,3
,	,	100,3	216,7
	()	100,0	126,8
		102,3	129,6
		100,0	106,8
		100,0	103,0
		100,0	166,7
		100,0	363,6
	,	100,0	100,0
	,		
		100,7	131,6
	∅	99,2	125,5
	,	98,8	129,2
		100,0	114,5
		100,7	124,1
		99,8	113,7
		102,0	137,1
		99,5	104,1
		102,2	139,8
∅		100,3	105,7
		101,5	127,3
		100,0	129,9
		100,0	123,6
		103,3	127,8

2015 .

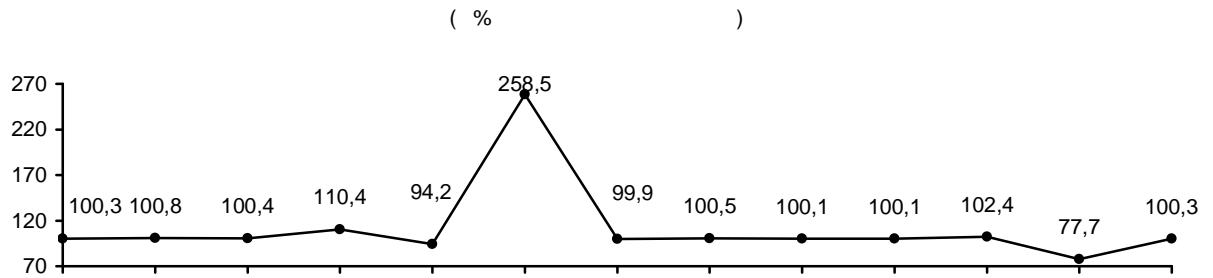
ó 7,9%,	ó 2,3%.	ó 5,1%.	ó 3,5%.	1,5%.	13,1%,	ó 11,7%,
	6,1%,	∅	∅	0,8%,		
		1,2%.	0,7%,	∅		11,8%.
		0,2%.	,	,		
∅	()	,	,	2,3%.	0,3%	

ó 10,1%, ó 4,1%, 1,1%, 1,5%, ó 0,5%, 0,7%, ó 2,5%, 3,3%.

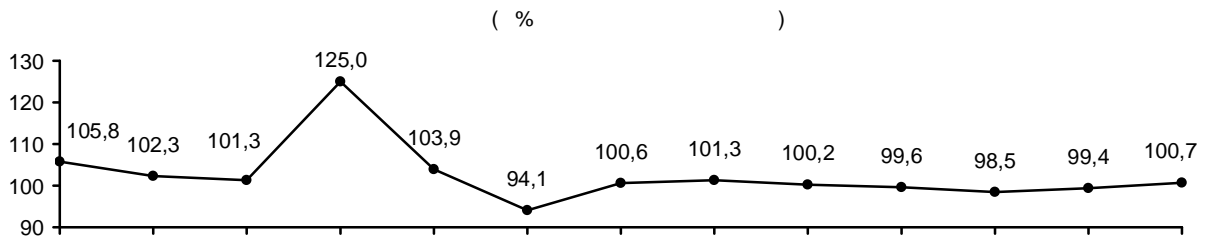
2014-2015



2014-2015



2014-2015



: (03122) 3-31-28

: www.uz.ukrstat.gov.ua

©

, 2015