

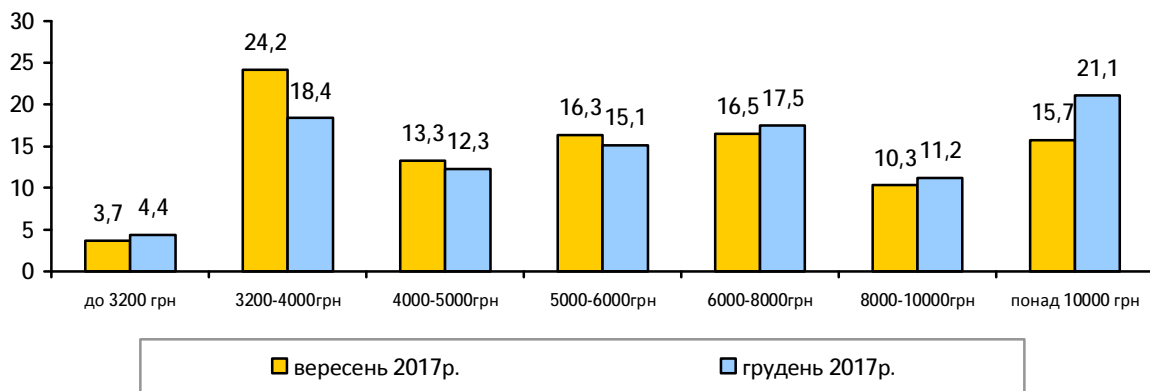


20.02.2018 № 25

Розподіл працівників Закарпатської області за розмірами заробітної плати у грудні 2017 року

У грудні 2017р. нарахування в межах мінімальної заробітної плати мали 4,4 % штатних працівників, що на 0,7 в.п більше, ніж у вересні 2017 року. Разом з тим за цей період на 5,8 в.п зменшилася питома вага працівників із нарахуваннями від 3200 грн до 4000 грн. Водночас збільшилась частка працівників із нарахуваннями понад 10 000 грн – від 15,7 % у вересні до 21,1 % у грудні 2017 року.

Розподіл кількості штатних працівників за рівнем заробітної плати (у % до кількості працівників, яким оплачено 50% і більше робочого часу)



Більше інформації щодо розподілу кількості штатних працівників за розмірами нарахованої їм заробітної плати наведено у додатку.

Географічне охоплення

Спостереження охоплює усі регіони України, крім тимчасово окупованої території Автономної Республіки Крим і м. Севастополя, а також частини зони проведення антитерористичної операції.

Методологія та визначення

Заробітна плата включає тарифні ставки (посадові оклади), премії, доплати, надбавки, оплату за невідпрацьований час, а також обов'язкові відрахування (податок на доходи фізичних осіб, військовий збір).

Штатні працівники – особи, які перебувають у трудових відносинах із підприємством і отримують заробітну плату, крім тимчасово відсутніх працівників, за якими зберігається місце роботи

(знаходяться у відпустках по вагітності та пологах або в додатковій відпустці по догляду за дитиною до досягнення нею віку, визначеного законодавством, проходять військову службу за призовом під час мобілізації), працюючих за цивільно-правовими договорами.

Інформація підготовлена на підставі даних державного статистичного спостереження "Обстеження підприємств із питань статистики праці", яке охоплює юридичні особи та відокремлені підрозділи юридичних осіб із кількістю найманих працівників 10 і більше осіб.

Інформацію узагальнено по регіону та деталізовано за видами економічної діяльності на рівні секцій і розділів відповідно до Класифікації видів економічної діяльності (КВЕД) та у розрізі міст обласного значення та регіонів.

Методологічні положення: http://www.ukrstat.gov.ua/metod_polog/metod_doc/2016/117/mp_op_sp.zip

Інструкція зі статистики заробітної плати: http://www.ukrstat.gov.ua/norm_doc/2004/5/inst_st_zarplat.zip

Інструкція зі статистики кількості працівників: http://www.ukrstat.gov.ua/norm_doc/2006/466/inst_kilki_prac.zip

КВЕД: http://www.ukrstat.gov.ua/klasf/nac_kls/dc_009.rar

Перегляд даних / методології:

Перегляд розрахованих та оприлюднених даних не здійснюється.

Довідка: тел. (0312) _64-14-32 ; e-mail: stat@uz.ukrstat.gov.ua

Більше інформації: <http://www.ukrstat.gov.ua/statinfo/statinfo.html>

© Головне управління статистики у Закарпатській області, 2018

**Розподіл кількості штатних працівників
за розмірами нарахованої їм заробітної плати
та видами економічної діяльності
у грудні 2017 року**

	Код за КВЕД- 2010	Кількість штатних працівників, яким оплачено 50% і більше робочого часу, встановленого на грудень, осіб	З них питома вага працівників, яким заробітна плата у грудні нарахована у межах, %			
			до 3200,00 грн	від 3200,01 до 4000,00 грн	від 4000,01 до 5000,00 грн	від 5000,01 до 6000,00 грн
Усього		165221	4,4	18,4	12,3	15,1
Сільське господарство, лісове господарство та рибне господарство	A	4532	2,0	21,9	8,2	10,7
Промисловість	B+C+D+E	40322	1,6	12,5	8,0	12,3
добувна промисловість і розроблення кар'єрів	B	697	4,7	13,6	9,8	19,7
переробна промисловість	C	34020	1,7	11,2	7,5	12,1
постачання електроенергії, газу, пари та кондиціонованого повітря	D	3735	0,4	6,7	7,1	14,2
водопостачання; каналізація, поводження з відходами	E	1870	2,0	47,3	17,8	10,9
Будівництво	F	1299	1,6	26,2	26,2	10,0
Оптова та роздрібна торгівля; ремонт автотранспортних засобів і мотоциклів	G	9761	5,2	37,9	13,3	11,9
Транспорт, складське господарство, поштова та кур'єрська діяльність	H	13185	7,1	18,4	8,9	9,7
Тимчасове розміщування й організація харчування	I	1214	12,1	60,5	13,6	7,6
Інформація та телекомунікації	J	1147	1,7	16,2	19,9	19,7
Фінансова та страхова діяльність	K	2228	2,2	9,6	7,3	13,1
Операції з нерухомим майном	L	622	8,6	25,8	6,3	11,3
Професійна, наукова та технічна діяльність	M	1544	7,4	17,5	8,0	18,5
Діяльність у сфері адміністративного та допоміжного обслуговування	N	1067	2,2	42,6	10,3	12,8
Державне управління й оборона; обов'язкове соціальне страхування	O	11318	1,9	11,3	6,3	6,8
Освіта	P	47388	5,7	17,7	14,1	18,6
Охорона здоров'я та надання соціальної допомоги	Q	25848	5,8	21,2	20,3	21,6
Мистецтво, спорт, розваги та відпочинок	R	3297	4,3	17,3	14,6	18,2
Надання інших видів послуг	S	449	3,3	64,4	4,2	4,0

	Код за КВЕД- 2010	З них питома вага працівників, яким заробітна плата у грудні нарахована у межах, %				
		від 6000,01 до 7000,00 грн	від 7000,01 до 8000,00 грн	від 8000,01 до 10000,00 грн	від 10000,01 до 15000,00 грн	понад 15000,00 грн
Усього		9,3	8,2	11,2	12,4	8,7
Сільське господарство, лісове господарство та рибне господарство	A	7,4	7,1	9,4	18,2	15,1
Промисловість	B+C+D+E	11,4	10,0	14,5	17,5	12,2
добувна промисловість і розроблення кар'єрів	B	14,5	9,8	10,6	11,9	5,4
переробна промисловість	C	11,4	9,9	14,8	18,3	13,1
постачання електроенергії, газу, пари та кондиціонованого повітря	D	12,4	13,3	17,4	17,0	11,5
водопостачання; каналізація, поводження з відходами	E	7,2	5,3	4,0	4,4	1,1
Будівництво	F	5,5	8,4	9,8	5,3	7,0
Оптова та роздрібна торгівля; ремонт автотранспортних засобів і мотоциклів	G	7,8	6,3	6,1	6,6	4,9
Транспорт, складське господарство, поштова та кур'єрська діяльність	H	6,5	9,2	19,1	16,4	4,7
Тимчасове розміщення й організація харчування	I	4,4	1,2	0,6	-	-
Інформація та телекомунікації	J	8,7	8,0	9,7	9,3	6,8
Фінансова та страхова діяльність	K	8,2	8,8	16,5	22,3	12,0
Операції з нерухомим майном	L	8,5	16,9	6,8	5,6	10,2
Професійна, наукова та технічна діяльність	M	14,8	8,4	8,8	8,7	7,9
Діяльність у сфері адміністративного та допоміжного обслуговування	N	9,9	5,5	4,4	8,6	3,7
Державне управління й оборона; обов'язкове соціальне страхування	O	4,7	5,6	9,9	15,4	38,1
Освіта	P	9,6	8,1	10,6	11,6	4,0
Охорона здоров'я та надання соціальної допомоги	Q	9,4	7,1	6,7	5,3	2,6
Мистецтво, спорт, розваги та відпочинок	R	11,6	8,6	12,0	8,8	4,6
Надання інших видів послуг	S	9,4	8,0	4,0	2,0	0,7