



Держстат
Головне управління
статистики
у Закарпатській області

www.uz.ukrstat.gov.ua

ЕКСПРЕС-ВИПУСК

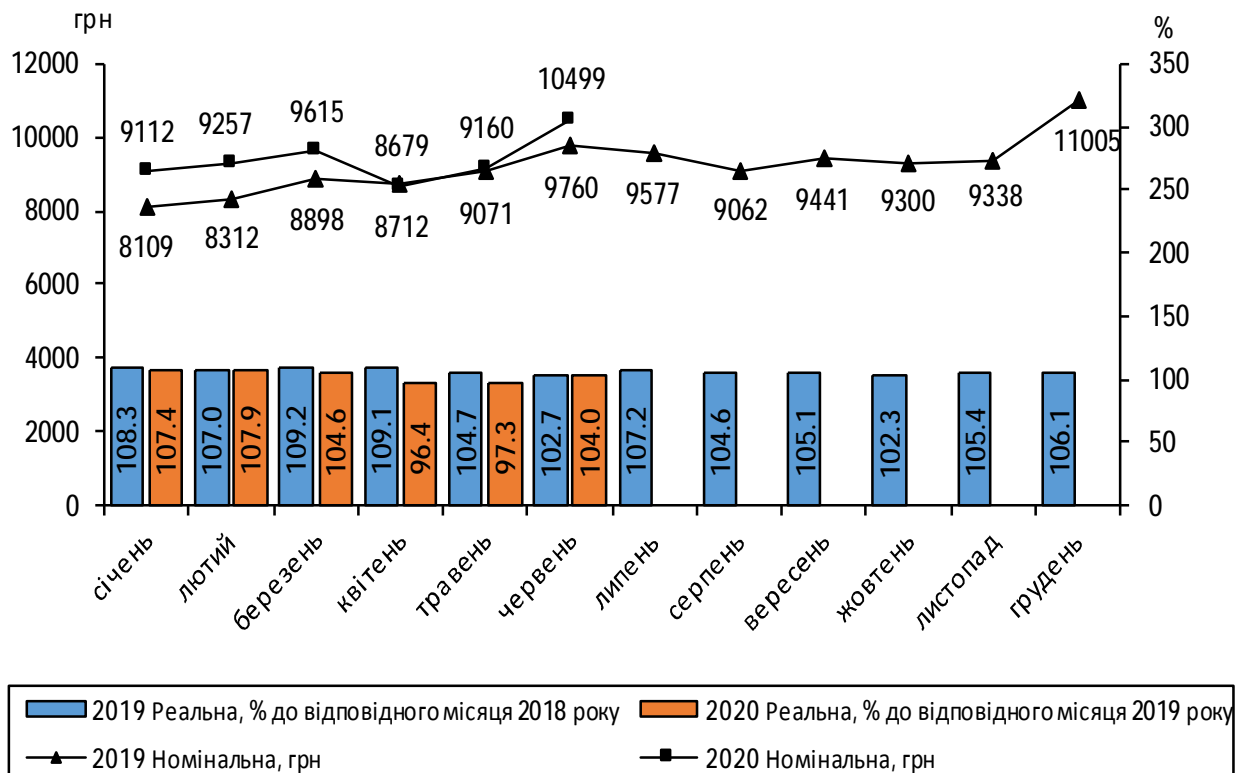
30.07.2020

Заробітна плата у Закарпатській області у червні 2020 року

Середня номінальна заробітна плата штатного працівника підприємств, установ та організацій у червні 2020р. становила 10499 грн, що у 2,2 раза вище рівня мінімальної заробітної плати (4723 грн).

Порівняно з травнем 2020р. розмір середньої номінальної заробітної плати збільшився на 14,6%, а за останні 12 місяців (відносно червня 2019р.) – на 7,6%.

Динаміка середньої заробітної плати у 2019–2020 роках



Індекс реальної заробітної плати у червні 2020р. порівняно з травнем 2020р. становив 115,2%, а відносно червня 2019р. – 104,0%.

Більше інформації щодо середньої заробітної плати наведено у додатку.

Географічне охоплення

Спостереження охоплює Закарпатську область.

Методологія та визначення

Номінальна заробітна плата включає тарифні ставки (посадові оклади), премії, доплати, надбавки, оплату за невідпрацьований час, а також обов'язкові відрахування: податок на доходи фізичних осіб, військовий збір.

Реальна заробітна плата характеризує купівельну спроможність номінальної заробітної плати під впливом змін споживчих цін на товари і послуги та рівня податків й обов'язкових платежів.

Індекс реальної заробітної плати розраховується шляхом ділення індексу нарахованої номінальної заробітної плати (без урахування податку на доходи фізичних осіб та військового збору) на індекс споживчих цін.

Інформація підготовлена на підставі даних державного статистичного спостереження "Обстеження підприємств із питань статистики праці", яке охоплює юридичні особи та відокремлені підрозділи юридичних осіб із кількістю найманих працівників 10 і більше осіб.

Інформація щодо номінальної заробітної плати формується по Закарпатській області в цілому та по районах за видами економічної діяльності на рівні секцій і розділів відповідно до Класифікації видів економічної діяльності (http://www.ukrstat.gov.ua/klasf/nac_ks/dc_009.rar). Інформація щодо індексу реальної заробітної плати розраховується по Україні в цілому та по регіонах.

Методологічні положення: http://www.ukrstat.gov.ua/metod_polog/metod_doc/2016/117/mp_op_sp.zip

Інструкція зі статистики заробітної плати: http://www.ukrstat.gov.ua/norm_doc/2004/5/inst_st_zarplat.zip

Методика розрахунку індексів реальної заробітної плати:

http://www.ukrstat.gov.ua/metod_polog/metod_doc/2012/378/metod.zip

Перегляд даних

Перегляд даних не здійснюється.

Довідка: тел. (0312) 61-34-49, e-mail: stat@uz.ukrstat.gov.ua

Більше інформації: www.uz.ukrstat.gov.ua

© Головне управління статистики у Закарпатській області, 2020

**Заробітна плата штатних працівників
за видами економічної діяльності
у червні 2020 року**

	Код за КВЕД- 2010	Нараховано в середньому працівнику						
		за місяць					за відпрацьовану годину	
		грн	у % до				грн	у % до травня 2020
			травня 2020	червня 2019	серед- нього рівня по області	мінімаль- ної заробітної плати (4723 грн)		
Усього		10499	114,6	107,6	100,0	222,3	90,08	110,7
Сільське господарство, лісове господарство та рибне господарство	A	8416	96,5	92,2	80,2	178,2	64,55	94,9
Промисловість	B+C+D+E	11415	110,7	100,9	108,7	241,7	86,05	93,1
добувна промисловість і розроблення кар'єрів	B	10244	105,5	104,9	97,6	216,9	73,65	98,6
переробна промисловість	C	10849	109,1	96,2	103,3	229,7	83,52	90,0
постачання електроенергії, газу, пари та кондиційованого повітря	D	17429	125,8	122,7	166,0	369,0	120,06	110,5
водопостачання; каналізація, поводження з відходами	E	9121	96,2	124,1	86,9	193,1	61,80	92,4
Будівництво	F	7072	105,6	120,2	67,4	149,7	51,46	87,3
Оптова та роздрібна торгівля; ремонт автотранспортних засобів і мотоциклів	G	7973	104,5	102,3	75,9	168,8	58,14	95,0
Транспорт, складське господарство, поштова та кур'єрська діяльність	H	8825	107,4	92,7	84,1	186,9	71,02	94,1
Тимчасове розміщування й організація харчування	I	4347	165,2	71,3	41,4	92,0	53,04	105,2
Інформація та телекомунікації	J	11387	104,4	126,0	108,5	241,1	80,37	101,9
Фінансова та страхова діяльність	K	13535	105,1	112,3	128,9	286,6	97,86	98,5
Операції з нерухомим майном	L	7541	109,6	116,2	71,8	159,7	50,04	86,8
Професійна, наукова та технічна діяльність	M	7779	108,7	99,2	74,1	164,7	56,11	99,5
Діяльність у сфері адміністративного та допоміжного обслуговування	N	6869	106,5	117,0	65,4	145,4	56,83	101,9
Державне управління й оборона; обов'язкове соціальне страхування	O	15462	112,5	115,7	147,3	327,4	111,25	110,7
Освіта	P	11206	124,6	112,5	106,7	237,3	132,01	149,3
Охорона здоров'я та надання соціальної допомоги	Q	8605	116,6	114,9	82,0	182,2	71,12	110,6
Мистецтво, спорт, розваги та відпочинок	R	7531	109,4	111,7	71,7	159,5	57,07	105,5
Надання інших видів послуг	S	9238	130,5	144,8	88,0	195,6	77,98	130,5