



Держстат
Головне управління
статистики
у Закарпатській області

www.uz.ukrstat.gov.ua

ЕКСПРЕС-ВИПУСК

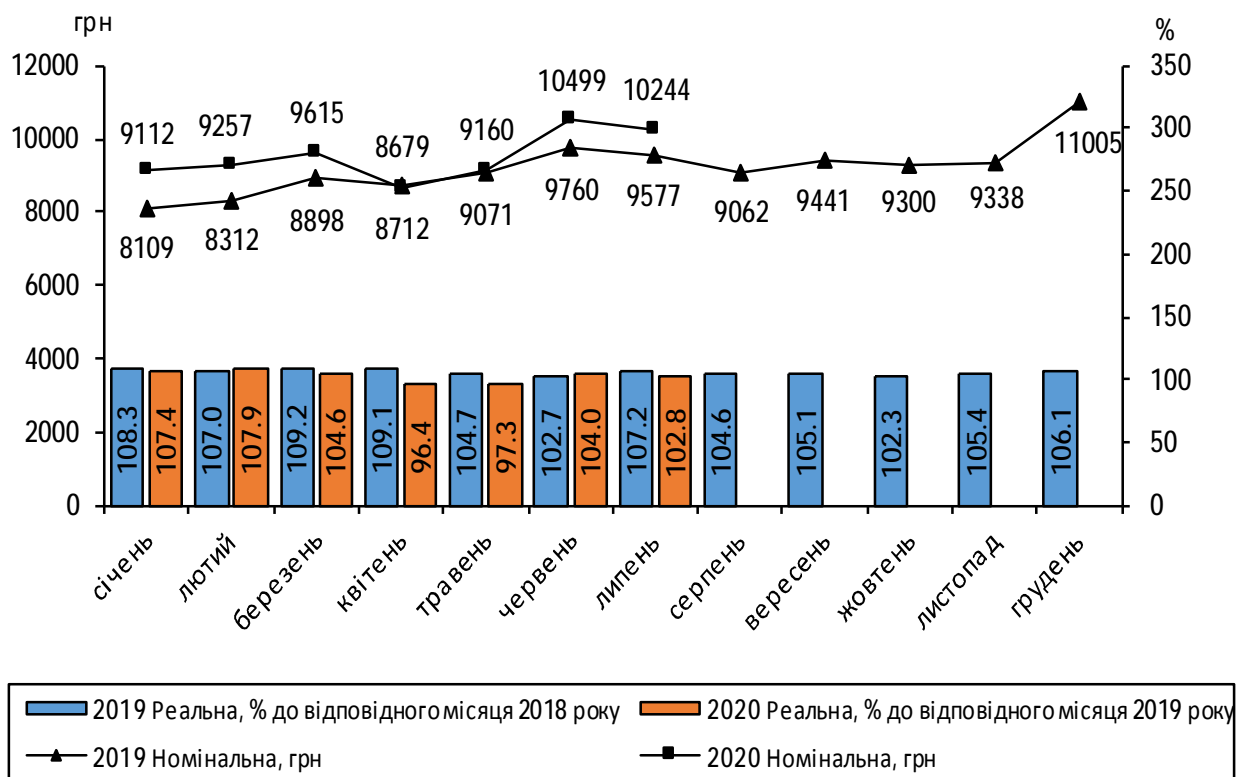
01.09.2020

Заробітна плата у Закарпатській області у липні 2020 року

Середня номінальна заробітна плата штатного працівника підприємств, установ та організацій у липні 2020р. становила 10244 грн, що у 2,2 раза вище рівня мінімальної заробітної плати (4723 грн).

Порівняно з червнем 2020р. розмір середньої номінальної заробітної плати зменшився на 2,4%, а за останні 12 місяців (відносно липня 2019р.) збільшився на 7,0%.

Динаміка середньої заробітної плати у 2019–2020 роках



Індекс реальної заробітної плати у липні 2020р. порівняно з червнем 2020р. становив 97,7%, а відносно липня 2019р. – 102,8%.

Більше інформації щодо середньої заробітної плати наведено у додатку.

Географічне охоплення

Спостереження охоплює Закарпатську область.

Методологія та визначення

Номінальна заробітна плата включає тарифні ставки (посадові оклади), премії, доплати, надбавки, оплату за невідпрацьований час, а також обов'язкові відрахування: податок на доходи фізичних осіб, військовий збір.

Реальна заробітна плата характеризує купівельну спроможність номінальної заробітної плати під впливом змін споживчих цін на товари і послуги та рівня податків й обов'язкових платежів.

Індекс реальної заробітної плати розраховується шляхом ділення індексу нарахованої номінальної заробітної плати (без урахування податку на доходи фізичних осіб та військового збору) на індекс споживчих цін.

Інформація підготовлена на підставі даних державного статистичного спостереження "Обстеження підприємств із питань статистики праці", яке охоплює юридичні особи та відокремлені підрозділи юридичних осіб із кількістю найманих працівників 10 і більше осіб.

Інформація щодо номінальної заробітної плати формується по Закарпатській області в цілому та по районах за видами економічної діяльності на рівні секцій і розділів відповідно до Класифікації видів економічної діяльності (http://www.ukrstat.gov.ua/klasf/nac_ks/dc_009.rar). Інформація щодо індексу реальної заробітної плати розраховується по Україні в цілому та по регіонах.

Методологічні положення: http://www.ukrstat.gov.ua/metod_polog/metod_doc/2016/117/mp_op_sp.zip

Інструкція зі статистики заробітної плати: http://www.ukrstat.gov.ua/norm_doc/2004/5/inst_st_zarplat.zip

Методика розрахунку індексів реальної заробітної плати:

http://www.ukrstat.gov.ua/metod_polog/metod_doc/2012/378/metod.zip

Перегляд даних

Перегляд даних не здійснюється.

Довідка: тел. (0312) 61-34-49, e-mail: stat@uz.ukrstat.gov.ua

Більше інформації: www.uz.ukrstat.gov.ua

© Головне управління статистики у Закарпатській області, 2020

**Заробітна плата штатних працівників
за видами економічної діяльності
у липні 2020 року**

	Код за КВЕД- 2010	Нараховано в середньому працівнику						
		за місяць					за відпрацьовану годину	
		грн	у % до				грн	у % до червня 2020
			червня 2020	липня 2019	серед- нього рівня по області	мінімаль- ної заробітної плати (4723 грн)		
Усього		10244	97,6	107,0	100,0	216,9	86,52	96,0
Сільське господарство, лісове господарство та рибне господарство	A	8758	104,1	94,2	85,5	185,4	58,69	90,9
Промисловість	B+C+D+E	11725	102,7	101,7	114,5	248,3	80,10	93,1
добувна промисловість і розроблення кар'єрів	B	10833	105,7	98,9	105,7	229,4	71,51	97,1
переробна промисловість	C	11446	105,5	100,3	111,7	242,3	79,73	95,5
постачання електроенергії, газу, пари та кондиційованого повітря	D	15299	87,8	103,5	149,3	323,9	94,81	79,0
водопостачання; каналізація, поводження з відходами	E	9637	105,7	121,4	94,1	204,0	60,83	98,4
Будівництво	F	8184	115,7	129,7	79,9	173,3	51,00	99,1
Оптова та роздрібна торгівля; ремонт автотранспортних засобів і мотоциклів	G	8632	108,3	107,9	84,3	182,8	56,91	97,9
Транспорт, складське господарство, поштова та кур'єрська діяльність	H	9528	108,0	91,9	93,0	201,7	69,80	98,3
Тимчасове розміщування й організація харчування	I	5297	121,8	86,2	51,7	112,2	45,32	85,4
Інформація та телекомунікації	J	10799	94,8	119,5	105,4	228,6	68,46	85,2
Фінансова та страхова діяльність	K	13616	100,6	107,0	132,9	288,3	88,23	90,2
Операції з нерухомим майном	L	8636	114,5	125,6	84,3	182,9	51,69	103,3
Професійна, наукова та технічна діяльність	M	7557	97,1	94,1	73,8	160,0	51,47	91,7
Діяльність у сфері адміністративного та допоміжного обслуговування	N	8038	117,0	130,1	78,5	170,2	52,89	93,1
Державне управління й оборона; обов'язкове соціальне страхування	O	17239	111,5	118,2	168,3	365,0	116,94	105,1
Освіта	P	9476	84,6	106,7	92,5	200,6	154,95	117,4
Охорона здоров'я та надання соціальної допомоги	Q	8145	94,7	119,1	79,5	172,5	62,63	88,1
Мистецтво, спорт, розваги та відпочинок	R	7069	93,9	106,8	69,0	149,7	50,16	87,9
Надання інших видів послуг	S	8484	91,8	116,7	82,8	179,6	58,62	75,2