



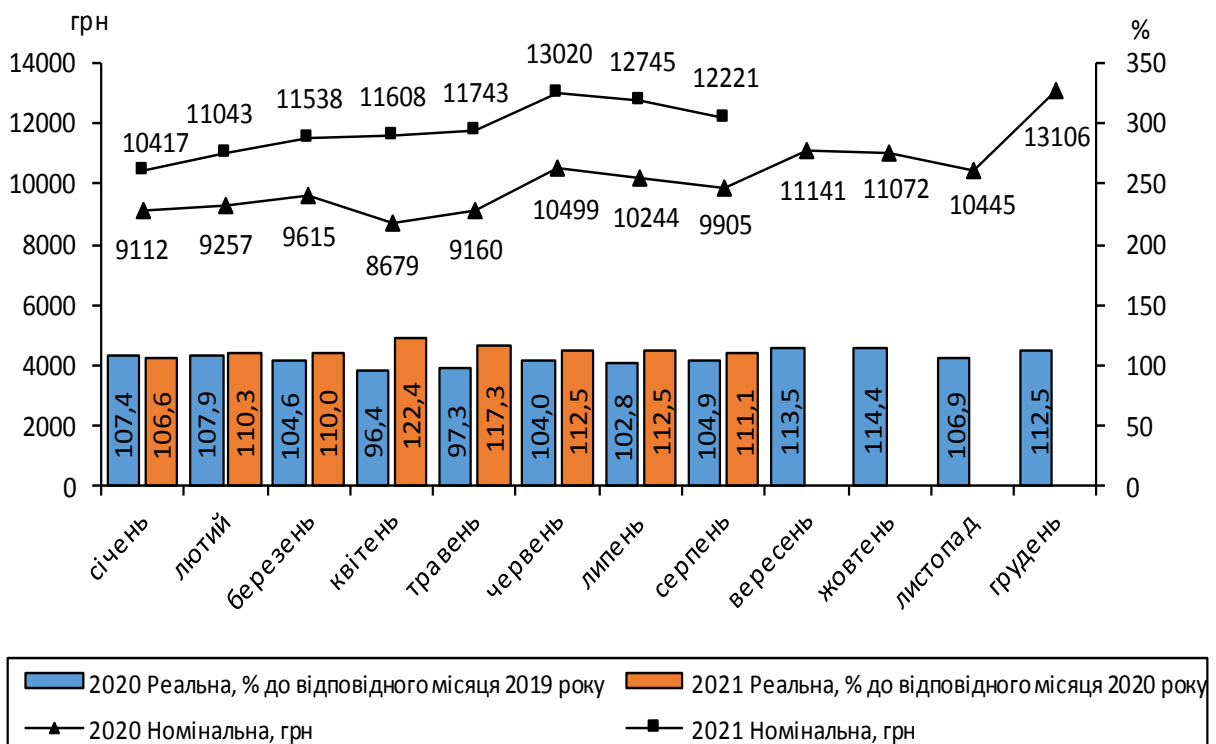
29.09.2021

Заробітна плата у Закарпатській області у серпні 2021 року

Середня номінальна заробітна плата штатного працівника підприємств, установ та організацій у серпні 2021р. становила 12221 грн, що у 2,0 раза вище рівня мінімальної заробітної плати (6000 грн).

Порівняно з липнем 2021р. розмір середньої номінальної заробітної плати зменшився на 4,1%, а за останні 12 місяців (відносно серпня 2020р.) збільшився на 23,4%.

Динаміка середньої заробітної плати у 2020–2021 роках



Індекс реальної заробітної плати у серпні 2021р. порівняно з липнем 2021р. становив 95,9%, а відносно серпня 2020р. – 111,1%.

Більше інформації щодо середньої заробітної плати наведено у додатку.

Географічне охоплення

Спостереження охоплює усі регіони України, крім тимчасово окупованої території Автономної Республіки Крим, м. Севастополя та частини тимчасово окупованих територій у Донецькій та Луганській областях.

Методологія та визначення

Номінальна заробітна плата включає тарифні ставки (посадові оклади), премії, доплати, надбавки, оплату за невідпрацьований час, а також обов'язкові відрахування: податок на доходи фізичних осіб, військовий збір.

Реальна заробітна плата характеризує купівельну спроможність номінальної заробітної плати під впливом змін споживчих цін на товари і послуги та рівня податків й обов'язкових платежів.

Індекс реальної заробітної плати розраховується шляхом ділення індексу нарахованої номінальної заробітної плати (без урахування податку на доходи фізичних осіб та військового збору) на індекс споживчих цін.

Інформація підготовлена на підставі даних державного статистичного спостереження "Обстеження підприємств із питань статистики праці", яке охоплює юридичні особи та відокремлені підрозділи юридичних осіб із кількістю найманих працівників 10 і більше осіб.

Інформація щодо номінальної заробітної плати формується в цілому по Закарпатській області, за видами економічної діяльності на рівні секцій і розділів відповідно до Класифікації видів економічної діяльності (http://www.ukrstat.gov.ua/klasf/nac_kls/op_dk009_20_2016.htm) та районами. Інформація щодо індексу реальної заробітної плати розраховується по Україні в цілому та по регіонах.

Методологічні положення: http://www.ukrstat.gov.ua/norm_doc/2020/93/93_2020.htm.

Інструкція зі статистики заробітної плати: http://www.ukrstat.gov.ua/metod_polog/metod_doc/spr/spr_01.pdf

Методика розрахунку індексів реальної заробітної плати:

http://www.ukrstat.gov.ua/metod_polog/metod_doc/2012/378/metod.zip

Перегляд даних

Перегляд даних не здійснюється.

Довідка: тел. (0312) 61-34-02, e-mail: stat@uz.ukrstat.gov.ua

Більше інформації: <http://www.uz.ukrstat.gov.ua>

© Головне управління статистики у Закарпатській області, 2021

**Заробітна плата штатних працівників
за видами економічної діяльності
у серпні 2021 року**

	Код за КВЕД- 2010	Нараховано в середньому працівнику						
		за місяць					за відпрацьовану годину	
		грн	% до				грн	% до липня 2021
			липня 2021	серпня 2020	серед- нього рівня по області	мінімаль- ної заробітної плати (6000 грн)		
У середньому по області		12221	95,9	123,4	100,0	203,7	97,18	97,5
Сільське господарство, лісове господарство та рибне господарство	A	11720	101,2	133,8	95,9	195,3	80,94	108,3
Промисловість	B+C+D+E	13400	96,7	112,9	109,6	223,3	100,82	106,7
Добувна промисловість і розроблення кар'єрів	B	12747	93,4	115,9	104,3	212,4	87,39	98,4
Переробна промисловість	C	13116	96,9	114,0	107,3	218,6	100,24	107,5
Постачання електроенергії, газу, пари та кондиційованого повітря	D	16781	94,6	104,9	137,3	279,7	120,25	103,6
Водопостачання; каналізація, поводження з відходами	E	11795	101,4	118,5	96,5	196,6	77,83	104,7
Будівництво	F	9511	100,8	118,4	77,8	158,5	65,60	104,9
Оптова та роздрібна торгівля; ремонт автотранспортних засобів і мотоциклів	G	9274	103,2	110,3	75,9	154,6	67,09	108,8
Транспорт, складське господарство, поштова та кур'єрська діяльність	H	12313	102,3	122,8	100,8	205,2	92,63	109,1
Тимчасове розміщування й організація харчування	I	8783	102,0	149,0	71,9	146,4	59,53	109,3
Інформація та телекомунікації	J	11680	103,7	103,1	95,6	194,7	85,96	112,6
Фінансова та страхова діяльність	K	14180	95,0	108,7	116,0	236,3	104,39	101,4
Операції з нерухомим майном	L	9832	98,7	113,3	80,5	163,9	79,20	106,4
Професійна, наукова та технічна діяльність	M	10707	97,8	143,9	87,6	178,4	83,30	102,5
Діяльність у сфері адміністративного та допоміжного обслуговування	N	11170	112,4	143,2	91,4	186,2	72,10	116,1
Державне управління й оборона; обов'язкове соціальне страхування	O	20110	99,2	122,6	164,5	335,2	157,02	105,7
Освіта	P	10340	84,2	126,7	84,6	172,3	109,24	59,3
Охорона здоров'я та надання соціальної допомоги	Q	10716	97,5	125,4	87,7	178,6	82,13	103,0
Мистецтво, спорт, розваги та відпочинок	R	9247	88,8	132,7	75,7	154,1	65,81	83,8
Надання інших видів послуг	S	6698	91,2	68,3	54,8	111,6	54,56	97,2