

ДЕРЖАВНА СЛУЖБА СТАТИСТИКИ
ГОЛОВНЕ УПРАВЛІННЯ СТАТИСТИКИ У ЗАКАРПАТСЬКІЙ ОБЛАСТІ

РІВЕНЬ ІНФЛЯЦІЇ НА СПОЖИВЧОМУ РИНКУ

Статистичний бюлетень



Ужгород 2019

Державна служба статистики України

Головне управління статистики у Закарпатській області

Рівень інфляції на споживчому ринку

Статистичний бюлетень

Ужгород – 2019

**Державна служба статистики України
Головне управління статистики у Закарпатській області**

вул.Гойди, 11, м.Ужгород, 88008, Україна
тел.: (03122) 3-31-28, факс: (03122) 64-12-73
електронна пошта: stat@uz.ukrstat.gov.ua
веб-сайт: www.uz.ukrstat.gov.ua

Відповідальна за випуск Антошик Л.Б.

СКОРОЧЕННЯ

грн. – гривня	р. – рік
г – грам	рр. – роки
л – літр	% – відсоток
кг – кілограм	шт. – штука
м. – місто	

УМОВНІ ПОЗНАЧЕННЯ

Тире (–)	– явищ не було
Крапки (...)	– відомості відсутні
Нуль (0; 0,0)	– явища відбулися, але у вимірах, менших за ті, що можуть бути виражені використаними у таблиці розрядами
Символ (х)	– заповнення рубрики за характером побудови таблиці не має сенсу
"з них", "у тому числі"	– наведено не всі доданки загальної суми

Передмова

У статистичному бюлетені "Рівень інфляції на споживчому ринку" відображені матеріали статистичних спостережень за змінами цін на споживчі товари та послуги за січень–травень 2019 року.

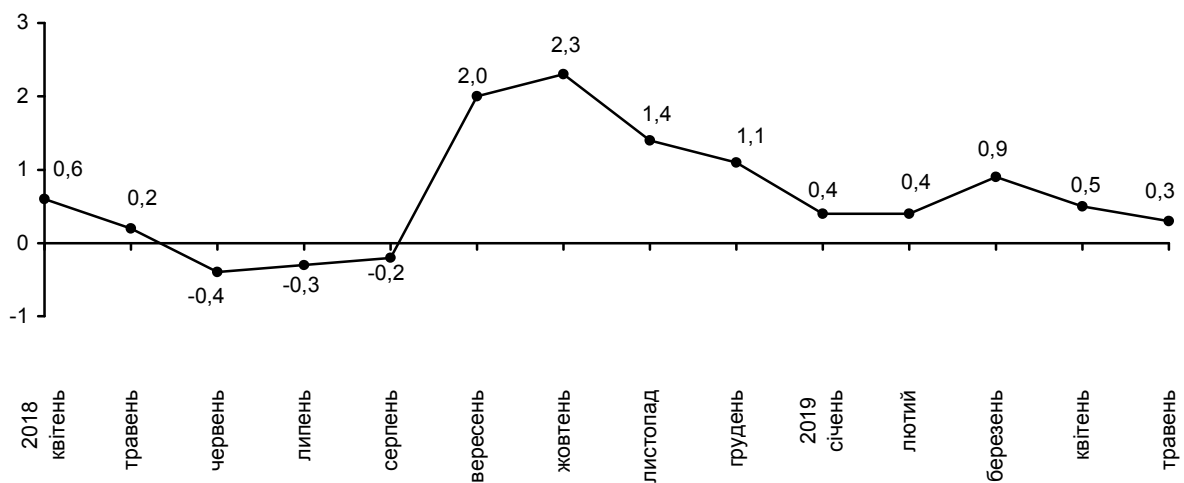
Інформація отримана в результаті спостережень за змінами цін на товари (послуги)-представники на підприємствах торгівлі та міських ринках по містах Ужгород, Мукачево та Хуст.

Разом з тим, використано дані Держслужби статистики України про індекси споживчих цін (інфляції) по регіонах країни.

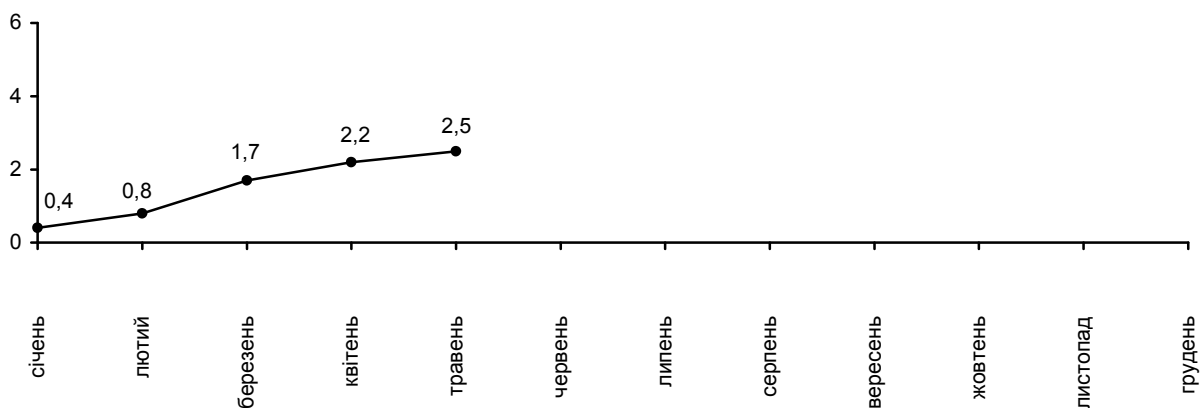
Індекс споживчих цін (інфляції) по області у травні 2019р. порівняно з квітнем склав 100,3%, з початку року – 102,5%, по країні відповідно – 100,7% та 104,2%.

На споживчому ринку області у травні 2019р. порівняно з квітнем ціни на продукти харчування залишились незмінними. В той час спостерігається подорожчання фруктів на 11,0%, м'яса та м'ясопродуктів – на 1,7%, безалкогольних напоїв – на 1,6%, цукру – на 1,3%, хліба – на 1,2%.

Зміни споживчих цін
(у % до попереднього місяця)



Зміни споживчих цін у звітному році
(у % до грудня попереднього року)



Індекси споживчих цін по області у 2019 році

(до попереднього місяця, відсотків)

	Січень	Лютий	Березень	Квітень	Травень
Індекс споживчих цін	100,4	100,4	100,9	100,5	100,3
Продукти харчування та безалкогольні напої	101,3	100,6	100,5	100,7	100,1
Продукти харчування	101,3	100,6	100,5	100,8	100,0
Хліб і хлібопродукти	100,7	100,3	101,5	100,9	100,8
Хліб	101,1	100,4	103,3	101,1	101,2
Макаронні вироби	101,0	100,2	100,5	101,2	100,0
М'ясо та м'ясопродукти	100,6	99,3	99,6	100,4	101,7
Риба та продукти з риби	101,1	99,9	100,0	101,6	98,9
Молоко, сир та яйця	100,3	99,9	99,8	98,7	97,4
Молоко	100,9	101,0	101,1	100,5	100,0
Сир і м'який сир (творог)	101,4	100,3	100,4	99,3	99,6
Яйця	97,7	97,2	93,9	90,5	83,8
Олія та жири	99,4	100,0	99,8	100,5	99,7
Масло	100,1	100,8	100,6	100,5	99,5
Олія соняшникова	98,4	98,9	98,9	100,7	99,6
Інші їстівні тваринні жири	100,9	100,0	100,0	98,7	100,0
Фрукти	103,4	101,9	103,1	98,0	111,0
Овочі	109,3	106,8	100,8	105,4	93,9
Цукор	100,1	97,6	99,0	99,5	101,3
Безалкогольні напої	100,0	100,7	100,2	100,3	101,6
Алкогільні напої, тютюнові вироби	100,6	101,5	101,0	100,6	101,5
Алкогільні напої	99,8	101,4	100,6	100,2	100,9
Тютюнові вироби	101,6	101,6	101,4	101,1	102,1
Одяг і взуття	95,2	96,6	110,0	101,8	99,8
Житло, вода, електроенергія, газ та інші види палива	100,0	100,5	100,0	100,0	99,4
Утримання та ремонт житла	99,7	99,6	98,5	100,3	100,3
Водопостачання	100,0	105,6	100,3	100,0	100,0
Каналізація	100,0	106,9	100,2	100,0	100,0
Утримання будинків та прибудинкових територій	100,0	105,1	100,0	100,0	100,0
Електроенергія	100,0	100,0	100,0	100,0	100,0
Природний газ	100,0	100,0	100,0	100,0	98,4
Гаряча вода, опалення	100,0	100,0	100,0	100,0	100,0

	Січень	Лютий	Березень	Квітень	Травень
Предмети домашнього вжитку, побутова техніка та поточне утримання житла	100,7	99,4	99,0	100,2	100,4
Меблі та предмети обстановки, килими та інші види покриттів для підлоги	100,3	100,2	100,1	100,0	100,2
Домашній текстиль	100,6	100,2	100,0	100,0	99,8
Побутова техніка	100,0	98,4	99,5	99,3	100,6
Охорона здоров'я	101,2	100,6	100,4	100,0	100,3
Фармацевтична продукція, медичні товари та обладнання	101,3	100,7	100,5	99,9	100,3
Амбулаторні послуги	102,3	100,1	100,0	100,4	100,5
Транспорт	98,0	100,3	101,5	100,5	101,8
Купівля транспортних засобів	100,0	100,0	104,8	99,8	100,0
Паливо та мастила	93,9	98,4	99,9	101,7	104,5
Транспортні послуги	100,7	102,8	100,3	100,0	101,2
Залізничний пасажирський транспорт	99,2	106,4	102,7	100,4	112,2
Автодорожній пасажирський транспорт	100,9	102,5	100,0	100,0	100,0
Зв'язок	102,0	101,5	101,9	101,3	99,5
Телефонні і телефаксові послуги	102,1	102,8	103,3	102,0	100,0
Відпочинок і культура	100,9	100,9	100,1	99,9	98,4
Аудіотехніка, фотоапаратура та обладнання для обробки інформації	100,1	99,1	99,5	99,1	99,1
Послуги відпочинку та культури	103,7	102,8	100,8	100,8	100,3
Газети, книги та канцелярські товари	100,6	100,4	100,0	100,5	100,4
Освіта	101,0	100,0	100,0	100,0	100,0
Дошкільна та початкова освіта	107,5	100,0	100,0	100,0	100,0
Середня освіта	100,0	100,0	100,0	100,0	100,0
Вища освіта	100,0	100,0	100,0	100,0	100,0
Ресторани та готелі	101,0	101,1	100,5	100,9	100,3
Різні товари та послуги	100,6	100,0	99,1	98,3	98,7

Індекси споживчих цін по регіонах у 2019 році

(до попереднього місяця; відсотків)

	Січень	Лютий	Березень	Квітень	Травень
Україна¹	101,0	100,5	100,9	101,0	100,7
Вінницька	100,7	100,4	100,9	100,6	100,4
Волинська	100,8	100,5	100,7	101,0	100,5
Дніпропетровська	101,2	100,6	100,7	101,3	100,4
Донецька	101,3	100,6	100,7	101,0	100,9
Житомирська	101,0	100,3	100,8	100,8	100,5
Закарпатська	100,4	100,4	100,9	100,5	100,3
Запорізька	101,4	100,1	101,0	101,4	100,4
Івано-Франківська	101,1	100,6	100,9	101,1	101,1
Київська	101,0	100,6	100,9	101,0	101,1
Кіровоградська	101,2	100,7	100,5	100,9	101,1
Луганська	100,9	100,6	100,4	101,0	101,0
Львівська	100,8	100,6	100,7	100,9	100,8
Миколаївська	101,2	100,4	100,7	101,3	100,9
Одеська	101,0	100,4	101,2	100,6	101,0
Полтавська	101,0	100,5	101,2	101,2	100,7
Рівненська	100,9	100,6	100,8	100,7	100,7
Сумська	101,2	100,6	100,5	101,3	100,8
Тернопільська	101,1	100,1	100,8	101,3	100,3
Харківська	101,0	101,3	101,0	100,6	100,6
Херсонська	101,1	100,4	101,3	101,7	100,5
Хмельницька	100,9	100,2	100,9	100,9	100,0
Черкаська	100,7	100,2	101,1	100,9	100,5
Чернівецька	100,9	100,6	100,8	100,7	101,0
Чернігівська	100,9	100,7	100,8	100,8	100,5
м.Київ	101,2	100,6	101,5	101,1	100,9

¹ Дані наведено без урахування тимчасово окупованої території Автономної Республіки Крим, м.Севастополя та частини тимчасово окупованих територій у Донецькій та Луганській областях.

**Індекси споживчих цін по області на окремі продукти харчування
у травні 2019 року**

	(у % до грудня 2018р.)	
	По країні	По області
Продукти харчування	106,1	103,2
Хліб	105,3	107,3
Макаронні вироби	103,1	102,9
Борошно пшеничне	105,0	101,5
Крупи манні	104,6	105,0
Крупи гречані	101,4	99,1
Пластівці вівсяні	106,7	103,5
Крупи ячні	106,4	110,5
Пшоно	140,9	143,3
Рис	96,5	93,2
Яловичина	100,1	101,5
Свинина	102,3	102,1
Птиця	102,3	100,7
Ковбаси варені першого гатунку	102,8	102,7
Риба морожена	105,2	100,6
Молоко	99,7	103,5
Сир і м'який сир (творог)	102,5	101,0
Яйця	68,6	67,6
Масло	103,0	101,5
Олія соняшникова	99,7	96,5
Цукор	102,1	97,5
Фрукти	122,2	118,2
Овочі	144,7	116,5
Яблука	120,1	122,0

Індекси споживчих цін на товари та послуги по регіонах у травні 2019 року

(до попереднього місяця; відсотків)

	Індекс споживчих цін	У тому числі			
		продукти харчування та безалкогольні напої	алкогольні напої, тютюнові вироби	одяг і взуття	житло, вода, електроенергія, газ та інші види палива
Україна¹	100,7	101,0	101,3	98,5	99,3
Вінницька	100,4	100,5	102,1	97,9	99,4
Волинська	100,5	100,6	101,7	96,8	99,7
Дніпропетровська	100,4	100,7	100,8	94,8	98,9
Донецька	100,9	101,1	101,2	101,3	99,2
Житомирська	100,5	100,4	102,0	98,2	99,7
Закарпатська	100,3	100,1	101,5	99,8	99,4
Запорізька	100,4	100,7	100,9	95,7	99,0
Івано-Франківська	101,1	101,3	101,9	99,0	99,6
Київська	101,1	101,6	100,8	100,7	100,4
Кіровоградська	101,1	101,4	102,3	100,2	100,9
Луганська	101,0	101,7	100,8	99,2	99,7
Львівська	100,8	101,1	101,1	99,8	99,6
Миколаївська	100,9	101,7	100,5	99,7	99,3
Одеська	101,0	101,4	101,2	98,7	99,1
Полтавська	100,7	101,2	101,4	98,7	99,8
Рівненська	100,7	100,5	101,7	98,9	99,6
Сумська	100,8	101,1	101,1	99,5	99,1
Тернопільська	100,3	100,1	102,0	100,0	98,1
Харківська	100,6	101,0	101,5	99,7	98,3
Херсонська	100,5	101,0	100,3	99,2	99,2
Хмельницька	100,0	99,6	100,6	100,2	99,1
Черкаська	100,5	101,2	101,0	99,1	98,1
Чернівецька	101,0	101,6	101,6	98,3	99,6
Чернігівська	100,5	100,4	101,6	99,3	99,7
м.Київ	100,9	101,7	101,5	95,2	99,5

	У тому числі			
	предмети домашнього вжитку, побутова техніка та поточне утримання житла	охорона здоров'я	транспорт	зв'язок
Україна¹	100,3	100,3	101,5	99,8
Вінницька	99,5	99,7	101,5	99,4
Волинська	101,3	100,4	101,4	100,3
Дніпропетровська	101,1	100,1	102,0	99,8
Донецька	100,2	100,1	100,9	100,0
Житомирська	100,5	100,5	101,2	100,0
Закарпатська	100,4	100,3	101,8	99,5
Запорізька	100,2	100,5	101,3	101,5
Івано-Франківська	100,2	100,1	102,1	99,6
Київська	101,2	100,0	101,7	100,0
Кіровоградська	101,1	100,4	101,3	100,7
Луганська	100,0	100,7	101,5	99,8
Львівська	99,7	100,0	102,1	99,8
Миколаївська	99,7	100,3	101,2	99,5
Одеська	100,4	101,5	101,2	99,8
Полтавська	100,1	99,8	102,1	99,6
Рівненська	100,6	100,6	102,0	100,0
Сумська	100,0	100,7	101,6	100,0
Тернопільська	100,2	100,8	101,6	99,8
Харківська	99,7	99,6	101,6	99,8
Херсонська	100,2	99,5	101,0	99,8
Хмельницька	99,8	100,3	101,1	99,0
Черкаська	100,6	100,1	101,1	99,9
Чернівецька	100,1	100,3	102,1	99,6
Чернігівська	100,1	100,6	100,9	99,8
м.Київ	100,5	100,6	100,9	99,6

Продовження

	У тому числі			
	відпочинок і культура	освіта	ресторани та готелі	різні товари та послуги
Україна¹	99,7	100,0	100,4	100,7
Вінницька	98,9	100,0	100,1	100,4
Волинська	99,4	100,0	99,9	100,8
Дніпропетровська	99,9	100,0	99,6	102,0
Донецька	99,4	100,0	102,8	101,4
Житомирська	99,4	100,0	99,6	101,4
Закарпатська	98,4	100,0	100,3	98,7
Запорізька	99,6	100,0	99,8	101,0
Івано-Франківська	100,1	100,0	99,8	104,9
Київська	100,4	100,5	99,1	101,2
Кіровоградська	99,1	100,0	99,6	100,6
Луганська	99,8	100,0	99,8	100,4
Львівська	99,5	100,0	100,2	100,1
Миколаївська	100,0	100,4	99,1	100,7
Одеська	100,1	100,0	103,9	100,8
Полтавська	99,5	100,0	99,6	99,0
Рівненська	100,3	100,0	99,8	101,1
Сумська	100,7	99,9	99,0	100,7
Тернопільська	99,9	100,0	102,6	97,6
Харківська	99,7	100,0	99,5	100,0
Херсонська	99,5	100,0	99,5	101,5
Хмельницька	100,0	100,0	100,8	101,5
Черкаська	99,5	100,0	100,3	95,4
Чернівецька	99,8	100,0	100,4	100,0
Чернігівська	100,3	100,0	99,4	102,4
м.Київ	99,6	100,0	100,1	100,8

¹ Дані наведено без урахування тимчасово окупованої території Автономної Республіки Крим, м.Севастополя та частини тимчасово окупованих територій у Донецькій та Луганській областях.

Індекси споживчих цін по області у 2019 році

(до грудня попереднього року; відсотків)

	Січень	Лютий	Березень	Квітень	Травень
Індекс споживчих цін	100,4	100,8	101,7	102,2	102,5
Продукти харчування та безалкогольні напої	101,3	101,9	102,4	103,1	103,2
Продукти харчування	101,3	101,9	102,4	103,2	103,2
Хліб і хлібопродукти	100,7	101,0	102,5	103,4	104,3
Хліб	101,1	101,5	104,9	106,0	107,3
Макаронні вироби	101,0	101,2	101,7	102,9	102,9
М'ясо та м'ясопродукти	100,6	99,9	99,5	99,9	101,6
Риба та продукти з риби	101,1	101,0	101,0	102,6	101,5
Молоко, сир та яйця	100,3	100,2	100,0	98,7	96,1
Молоко	100,9	101,9	103,0	103,5	103,5
Сир і м'який сир (творог)	101,4	101,7	102,1	101,4	101,0
Яйця	97,7	95,0	89,2	80,7	67,6
Олія та жири	99,4	99,4	99,2	99,7	99,4
Масло	100,1	100,9	101,5	102,0	101,5
Олія соняшникова	98,4	97,3	96,2	96,9	96,5
Інші їстівні тваринні жири	100,9	100,9	100,9	99,6	99,6
Фрукти	103,4	105,4	108,6	106,5	118,2
Овочі	109,3	116,7	117,7	124,0	116,5
Цукор	100,1	97,7	96,7	96,2	97,5
Безалкогольні напої	100,0	100,7	100,9	101,2	102,8
Алкогольні напої, тютюнові вироби	100,6	102,1	103,1	103,7	105,3
Алкогольні напої	99,8	101,2	101,8	102,0	102,9
Тютюнові вироби	101,6	103,2	104,7	105,8	108,0
Одяг і взуття	95,2	92,0	101,2	103,0	102,8
Житло, вода, електроенергія, газ та інші види палива	100,0	100,5	100,5	100,5	99,9
Утримання та ремонт житла	99,7	99,3	97,8	98,1	98,4
Водопостачання	100,0	105,6	105,3	105,3	105,3
Каналізація	100,0	106,9	107,1	107,1	107,1
Утримання будинків та прибудинкових територій	100,0	105,1	105,1	105,1	105,1
Електроенергія	100,0	100,0	100,0	100,0	100,0
Природний газ	100,0	100,0	100,0	100,0	98,4
Гаряча вода, опалення	100,0	100,0	100,0	100,0	100,0

Продовження

	Січень	Лютий	Березень	Квітень	Травень
Предмети домашнього вжитку, побутова техніка та поточне утримання житла	100,7	100,1	99,1	99,3	99,7
Меблі та предмети обстановки, килими та інші види покриттів для підлоги	100,3	100,5	100,6	100,6	100,8
Домашній текстиль	100,6	100,8	100,8	100,8	100,6
Побутова техніка	100,0	98,4	97,9	97,2	97,8
Охорона здоров'я	101,2	101,8	102,2	102,2	102,5
Фармацевтична продукція, медичні товари та обладнання	101,3	102,0	102,5	102,4	102,7
Амбулаторні послуги	102,3	102,4	102,4	102,8	103,3
Транспорт	98,0	98,3	99,8	100,3	102,1
Купівля транспортних засобів	100,0	100,0	104,8	104,6	104,6
Паливо та мастила	93,9	92,4	92,3	93,9	98,1
Транспортні послуги	100,7	103,5	103,8	103,8	105,1
Залізничний пасажирський транспорт	99,2	105,5	108,4	108,8	122,1
Автодорожній пасажирський транспорт	100,9	103,4	103,4	103,4	103,4
Зв'язок	102,0	103,5	105,5	106,9	106,3
Телефонні і телефаксові послуги	102,1	105,0	108,4	110,6	110,6
Відпочинок і культура	100,9	101,8	101,9	101,8	100,2
Аудіотехніка, фотоапаратура та обладнання для обробки інформації	100,1	99,2	98,7	97,8	96,9
Послуги відпочинку та культури	103,7	106,6	107,5	108,3	108,6
Газети, книги та канцелярські товари	100,6	101,0	101,0	101,5	101,9
Освіта	101,0	101,0	101,0	101,0	101,0
Дошкільна та початкова освіта	107,5	107,5	107,5	107,5	107,5
Середня освіта	100,0	100,0	100,0	100,0	100,0
Вища освіта	100,0	100,0	100,0	100,0	100,0
Ресторани та готелі	101,0	102,1	102,6	103,5	103,9
Різні товари та послуги	100,6	100,6	99,7	98,0	96,7

Індекси споживчих цін по регіонах у 2019 році

(до грудня попереднього року; відсотків)

	Січень	Лютий	Березень	Квітень	Травень
Україна¹	101,0	101,5	102,4	103,4	104,2
Вінницька	100,7	101,1	102,0	102,6	103,0
Волинська	100,8	101,3	102,0	103,0	103,5
Дніпропетровська	101,2	101,8	102,5	103,9	104,3
Донецька	101,3	101,9	102,6	103,6	104,6
Житомирська	101,0	101,3	102,1	102,9	103,4
Закарпатська	100,4	100,8	101,7	102,2	102,5
Запорізька	101,4	101,5	102,5	104,0	104,4
Івано-Франківська	101,1	101,7	102,6	103,8	104,9
Київська	101,0	101,6	102,5	103,5	104,7
Кіровоградська	101,2	101,9	102,4	103,3	104,5
Луганська	100,9	101,5	101,9	102,9	104,0
Львівська	100,8	101,4	102,1	103,0	103,9
Миколаївська	101,2	101,6	102,3	103,6	104,6
Одеська	101,0	101,4	102,6	103,2	104,3
Полтавська	101,0	101,5	102,7	104,0	104,7
Рівненська	100,9	101,5	102,3	103,0	103,8
Сумська	101,2	101,8	102,3	103,6	104,5
Тернопільська	101,1	101,2	102,0	103,3	103,6
Харківська	101,0	102,3	103,3	104,0	104,6
Херсонська	101,1	101,5	102,8	104,6	105,1
Хмельницька	100,9	101,1	102,0	102,9	102,9
Черкаська	100,7	100,9	102,0	102,9	103,4
Чернівецька	100,9	101,5	102,3	103,0	104,1
Чернігівська	100,9	101,6	102,4	103,2	103,8
м.Київ	101,2	101,8	103,3	104,5	105,4

¹ Дані наведено без урахування тимчасово окупованої території Автономної Республіки Крим, м.Севастополя та частини тимчасово окупованих територій у Донецькій та Луганській областях.

Індекси споживчих цін на товари та послуги по регіонах у травні 2019 року

(до грудня попереднього року; відсотків)

	Індекс споживчих цін	У тому числі			
		продукти харчування та безалкогольні напої	алкогольні напої, тютюнові вироби	одяг і взуття	житло, вода, електроенергія, газ та інші види палива
Україна¹	104,2	105,9	105,9	102,8	102,9
Вінницька	103,0	104,9	106,9	101,6	101,6
Волинська	103,5	105,4	106,6	101,2	101,3
Дніпропетровська	104,3	106,3	105,6	102,5	103,6
Донецька	104,6	105,7	105,9	103,5	102,6
Житомирська	103,4	104,3	107,0	99,9	103,9
Закарпатська	102,5	103,2	105,3	102,8	99,9
Запорізька	104,4	106,4	105,0	104,1	103,6
Івано-Франківська	104,9	107,0	106,1	101,1	101,5
Київська	104,7	106,7	106,7	103,4	101,6
Кіровоградська	104,5	106,5	108,3	99,9	102,3
Луганська	104,0	106,2	104,8	99,0	102,3
Львівська	103,9	106,4	104,5	104,0	100,9
Миколаївська	104,6	107,5	106,5	101,1	101,6
Одеська	104,3	106,9	105,2	104,9	99,9
Полтавська	104,7	106,6	106,4	105,9	105,2
Рівненська	103,8	105,0	105,4	101,7	102,6
Сумська	104,5	106,5	105,0	103,9	102,0
Тернопільська	103,6	104,2	107,8	105,4	98,8
Харківська	104,6	105,6	106,0	107,7	102,8
Херсонська	105,1	107,8	104,7	106,5	102,4
Хмельницька	102,9	103,1	105,9	103,6	100,9
Черкаська	103,4	105,3	105,0	99,7	102,5
Чернівецька	104,1	107,0	105,4	99,3	100,2
Чернігівська	103,8	104,5	106,7	100,9	103,3
м.Київ	105,4	107,1	106,9	101,1	109,9

	У тому числі			
	предмети домашнього вжитку, побутова техніка та поточне утримання житла	охорона здоров'я	транспорт	зв'язок
Україна¹	100,9	102,8	101,2	107,3
Вінницька	98,3	101,7	100,0	107,4
Волинська	101,9	103,1	100,0	107,9
Дніпропетровська	100,0	102,2	100,6	107,2
Донецька	102,4	103,0	100,8	107,2
Житомирська	103,4	103,0	100,3	107,2
Закарпатська	99,7	102,5	102,1	106,3
Запорізька	100,9	102,4	98,9	110,3
Івано-Франківська	101,8	102,7	103,1	107,2
Київська	101,5	102,5	101,2	108,8
Кіровоградська	101,2	101,2	102,4	106,1
Луганська	99,8	102,9	99,6	107,8
Львівська	100,5	102,4	102,0	104,5
Миколаївська	99,9	102,9	98,1	109,0
Одеська	101,5	103,6	97,7	111,1
Полтавська	100,7	102,4	101,6	108,5
Рівненська	100,9	102,4	101,2	107,0
Сумська	100,9	102,5	102,9	107,9
Тернопільська	101,6	104,3	99,9	106,9
Харківська	100,8	102,9	106,7	107,1
Херсонська	100,1	101,9	100,6	106,7
Хмельницька	99,4	102,5	100,8	106,0
Черкаська	99,5	104,1	100,5	108,3
Чернівецька	100,8	100,5	100,1	104,8
Чернігівська	99,5	103,9	101,8	108,4
м.Київ	101,3	104,5	102,7	106,1

Продовження

	У тому числі			
	відпочинок і культура	освіта	ресторани та готелі	різні товари та послуги
Україна¹	101,3	101,9	103,4	99,9
Вінницька	99,6	100,1	100,9	92,9
Волинська	98,8	102,6	103,7	95,2
Дніпропетровська	100,2	101,3	101,7	105,1
Донецька	102,6	105,4	107,9	104,5
Житомирська	100,7	102,0	103,7	100,8
Закарпатська	100,2	101,0	103,9	96,7
Запорізька	101,1	102,2	101,0	103,0
Івано-Франківська	100,9	100,9	101,0	106,8
Київська	102,1	101,3	102,1	100,1
Кіровоградська	98,0	100,7	105,5	100,2
Луганська	101,8	102,6	102,8	102,2
Львівська	100,8	101,3	102,6	91,3
Миколаївська	101,4	102,8	103,8	101,8
Одеська	100,2	100,3	106,1	100,4
Полтавська	99,5	103,3	102,7	99,4
Рівненська	100,7	100,4	103,8	100,5
Сумська	102,6	100,2	103,0	97,2
Тернопільська	101,8	101,9	106,5	101,1
Харківська	103,0	101,4	102,6	91,1
Херсонська	99,5	100,9	104,1	107,1
Хмельницька	101,1	103,2	103,1	104,6
Черкаська	100,7	102,7	103,5	95,8
Чернівецька	100,3	100,2	102,0	103,4
Чернігівська	103,6	110,8	101,7	101,5
м.Київ	102,9	100,7	103,5	99,3

¹ Дані наведено без урахування тимчасово окупованої території Автономної Республіки Крим, м.Севастополя та частини тимчасово окупованих територій у Донецькій та Луганській областях.

Зміст

	Стор.
Передмова	3
Індекси споживчих цін по та області у 2019 році	5
Індекси споживчих цін по регіонах у 2019 році	7
Індекси споживчих цін області на окремі продукти харчування у травні 2019 року	8
Індекси споживчих цін на товари та послуги по регіонах у травні 2019 року	9
Індекси споживчих цін по області у 2019 році	12
Індекси споживчих цін по регіонах у 2019 році	14
Індекси споживчих цін на товари та послуги по регіонах у травні 2019 року	15

Держава служба статистики України
Головне управління статистики у Закарпатській області

Рівень інфляції на споживчому ринку

Комп'ютерний дизайн та верстка Н.М. Цица

Підписано до друку 26.06.2019р. Формат 60x84/16.
Папір офсетний. Гарнітура Times New Roman.
Умов. друк. арк. 0,93. Обл.-вид. арк. 0,24.
Тираж 3 прим. Зам. №81.

Сектор публікаційної та інформаційно-аналітичної роботи
вул.Гойди, 11, м.Ужгород, 88008, тел. 61-25-74
E-mail: stat@uz.ukrstat.gov.ua
<http://www.uz.ukrstat.gov.ua>