



ДЕРЖАВНА СЛУЖБА СТАТИСТИКИ  
ГОЛОВНЕ УПРАВЛІННЯ СТАТИСТИКИ У ЗАКАРПАТСЬКІЙ ОБЛАСТІ

# ІНДЕКСИ ЦІН ПО ОБЛАСТІ ЗА СІЧЕНЬ-БЕРЕЗЕНЬ 2021 РОКУ

Статистичний бюлетень



Ужгород 2021

**Державна служба статистики України**

**Головне управління статистики у Закарпатській області**

**Індекси цін по області  
за січень–березень 2021 року**

Статистичний бюлетень

Ужгород – 2021

**Державна служба статистики України**  
**Головне управління статистики у Закарпатській області**

вул.Гойди, 11, м.Ужгород, 88008, Україна  
тел.: (03122) 61-33-66  
електронна пошта: [stat@uz.ukrstat.gov.ua](mailto:stat@uz.ukrstat.gov.ua)  
веб-сайт: [www.uz.ukrstat.gov.ua](http://www.uz.ukrstat.gov.ua)

Відповідальна за випуск: Панчук І.Ф.

***СКОРОЧЕННЯ***

грн – гривня	р. – рік
г – грам	рр. – роки
л – літр	% – відсоток
кг – кілограм	шт. – штука
м. – місто	

***УМОВНІ ПОЗНАЧЕННЯ***

Тире (–)	– явищ не було
Крапки (...)	– відомості відсутні
Нуль (0; 0,0)	– явища відбулися, але у вимірах, менших за ті, що можуть бути виражені використаними у таблиці розрядами
Символ (х)	– заповнення рубрики за характером побудови таблиці не має сенсу
"з них", "у тому числі"	– означає, що наведено не всі доданки загальної суми. Мають місце випадки, коли наведено не всі доданки загальної суми, а при округленні сума складових не дорівнює підсумку
Символ (к)	– дані не оприлюднюються з метою забезпечення виконання вимог Закону України "Про державну статистику" щодо конфіденційності статистичної інформації

## **Передмова**

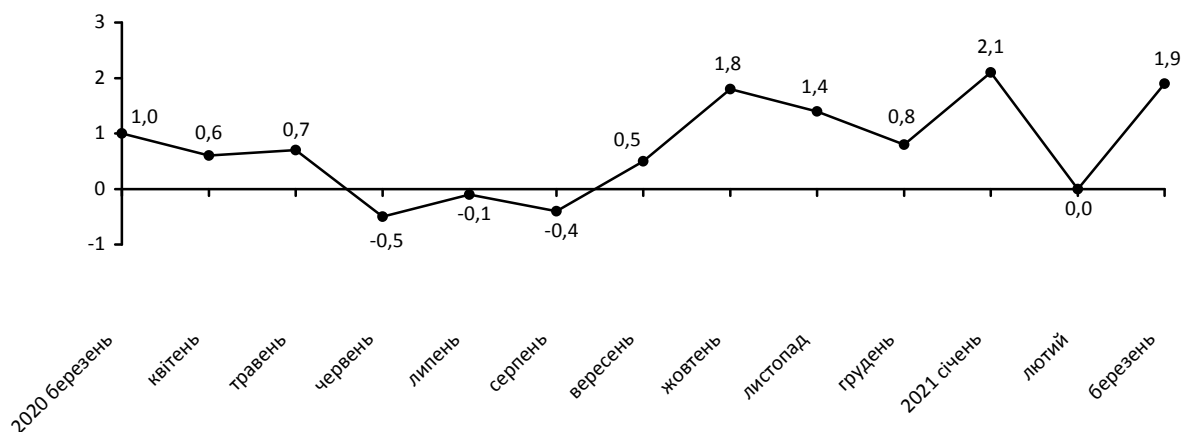
У статистичному бюлетені "Індекси цін по області" відображені матеріали статистичних спостережень за змінами цін на споживчі товари та послуги за січень–березень 2021р. Крім того, розміщено інформацію щодо індексів споживчих цін по Україні за січень–березень 2021р.

Інформація отримана з даних Державної служби статистики України про індекси споживчих цін (інфляції) по регіонах країни.

Індекс споживчих цін (інфляції) по області у березні 2021р. порівняно з лютим склав 101,9%, з початку року – 104,0%, по Україні відповідно – 101,7% та 104,1%.

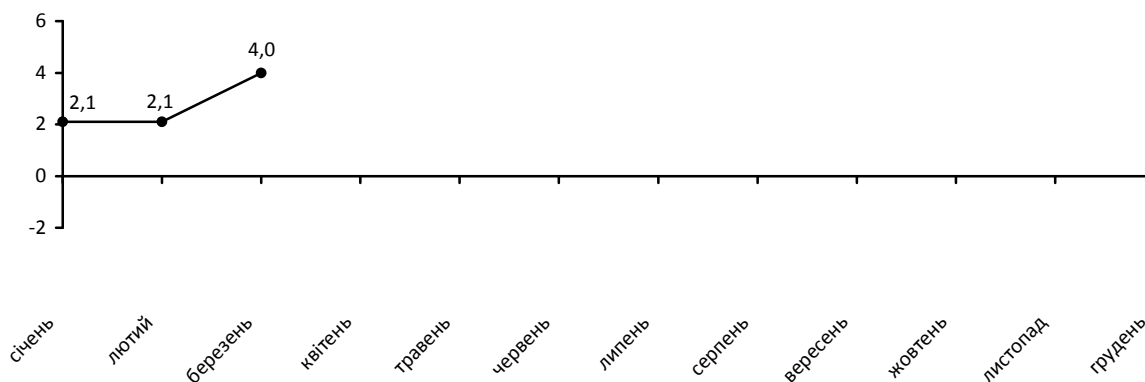
### Зміни споживчих цін

(у % до попереднього місяця)



### Зміни споживчих цін у 2021 році

(у % до грудня попереднього року)



На споживчому ринку області у березні 2021р. порівняно з лютим ціни на продукти харчування збільшились на 2,8%. Найбільше подорожчали: олія соняшникова – на 10,3%, цукор та фрукти – на 4,5%, овочі – на 3,5%. Водночас, на 1,0% подешевшали яйця.

Ціни на алкогольні напої та тютюнові вироби збільшилися на 1,0%, при цьому тютюнові вироби подорожчали на 1,4%, а алкогольні напої – на 0,6%.

Одяг і взуття в середньому зросли у ціні на 8,8%, взуття стало дорожчим на 10,2%, а одяг – на 7,6%.

У березні 2021р. ціни (тарифи) на житло, воду, електроенергію, газ та інші види палива залишилися на рівні лютого.

На 1,8% зросли ціни на транспорт, в основному за рахунок збільшення цін на паливо та мастила на 5,5% та вартості надання послуг залізничного пасажирського транспорту – на 5,3%.

Збільшення цін у галузі охорони здоров'я на 0,6% відбулося за рахунок зростання вартості амбулаторних послуг – на 1,1%.

За січень–березень 2021р. порівняно з груднем 2020р. індекс споживчих цін по області на продукти харчування склав 106,2%. За зазначений період найбільше зросли ціни на олію соняшникову на 25,3%, цукор – на 15,9%, яблука – на 15,1%, крупи ячні – на 13,4%, фрукти – на 12,5%, птицю (тушки курячі) – на 10,3%, крупи гречані – на 9,2% та крупи манні – на 9,0%. Водночас, подешевшала свинина на 1,9%.

Алкогольні напої і тютюнові вироби стали дорожчі на 3,4%, при цьому тютюнові вироби подорожчали на 4,9%, алкогольні напої – на 1,9%.

Ціни на одяг і взуття за зазначений період зменшилися на 0,3%.

За січень–березень 2021р. порівняно з груднем 2020р. зростання цін (тарифів) на житло, воду, електроенергію, газ та інші види палива на 2,5% відбулося у зв'язку з підвищенням тарифів на електроенергію на 36,6%, каналізацію – на 12,5%, водопостачання – на 6,7%, утримання будинків та прибудинкових територій – на 5,6% та утримання та ремонт житла – на 0,6%. Водночас, на 10,4% подешевшав природний газ.

Ціни на транспорт за зазначений період зросли на 3,8%, за рахунок збільшення цін на паливо та мастила на 15,6% та збільшення вартості залізничного пасажирського транспорту – на 6,3%.

Вартість послуг зв'язку зросла на 1,9%, в основному за рахунок збільшення вартості телефонних і телефаксових послуг на 2,7%.

## Індекси споживчих цін по області у 2021 році

(до попереднього місяця, відсотків)

	Січень	Лютий	Березень
<b>Індекс споживчих цін</b>	<b>102,1</b>	<b>100,0</b>	<b>101,9</b>
<b>Продукти харчування та безалкогольні напої</b>	<b>101,2</b>	<b>102,1</b>	<b>102,6</b>
Продукти харчування	101,2	102,1	102,8
Хліб і хлібопродукти	100,9	102,9	102,8
Хліб	100,6	103,7	102,4
Макаронні вироби	100,1	103,3	100,9
М'ясо та м'ясопродукти	100,1	100,7	102,4
Риба та продукти з риби	99,6	100,9	102,4
Молоко, сир та яйця	103,3	99,2	101,6
Молоко	102,0	99,2	101,0
Сир і м'який сир (творог)	101,6	99,0	102,1
Яйця	112,1	96,7	99,0
Олія та жири	101,7	105,0	105,6
Масло	100,9	101,0	102,4
Олія соняшникова	102,7	110,6	110,3
Інші їстівні тваринні жири	100,9	101,0	100,0
Фрукти	101,3	106,3	104,5
Овочі	103,7	100,5	103,5
Цукор	102,8	107,9	104,5
Безалкогольні напої	100,7	100,8	99,4
<b>Алкогольні напої, тютюнові вироби</b>	<b>101,5</b>	<b>100,9</b>	<b>101,0</b>
Алкогольні напої	100,7	100,6	100,6
Тютюнові вироби	102,3	101,1	101,4
<b>Одяг і взуття</b>	<b>98,1</b>	<b>93,4</b>	<b>108,8</b>
<b>Житло, вода, електроенергія, газ та інші види палива</b>	<b>114,6</b>	<b>89,4</b>	<b>100,0</b>
Утримання та ремонт житла	99,7	100,7	100,2
Водопостачання	106,7	100,0	100,0
Каналізація	112,5	100,0	100,0
Утримання будинків та прибудинкових територій	100,0	105,6	100,0
Електроенергія	136,6	100,0	100,0
Природний газ	119,0	75,3	100,0
Гаряча вода, опалення	100,0	100,0	100,0

	Січень	Лютий	Березень
<b>Предмети домашнього вжитку, побутова техніка та поточне утримання житла</b>	<b>99,8</b>	<b>99,9</b>	<b>100,7</b>
Меблі та предмети обстановки, килими та інші види покриттів для підлоги	100,1	101,0	101,0
Домашній текстиль	94,3	101,0	99,8
Побутова техніка	100,2	100,7	99,7
<b>Охорона здоров'я</b>	<b>101,1</b>	<b>100,4</b>	<b>100,6</b>
Фармацевтична продукція, медичні товари та обладнання	101,4	99,2	100,2
Амбулаторні послуги	100,2	105,8	101,1
<b>Транспорт</b>	<b>100,6</b>	<b>101,4</b>	<b>101,8</b>
Купівля транспортних засобів	101,0	99,1	100,2
Паливо та мастила	102,5	106,9	105,5
Транспортні послуги	98,9	100,2	101,1
Залізничний пасажирський транспорт	97,4	103,6	105,3
Автодорожній пасажирський транспорт	98,9	100,0	100,8
<b>Зв'язок</b>	<b>101,7</b>	<b>100,3</b>	<b>99,9</b>
Телефонні і телефаксові послуги	102,3	100,4	100,0
<b>Відпочинок і культура</b>	<b>100,4</b>	<b>100,7</b>	<b>100,7</b>
Аудіотехніка, фотоапаратура та обладнання для обробки інформації	99,6	98,3	101,0
Послуги відпочинку та культури	101,1	100,0	100,0
Газети, книги та канцелярські товари	100,0	100,5	100,1
<b>Освіта</b>	<b>100,2</b>	<b>100,0</b>	<b>100,0</b>
Дошкільна та початкова освіта	100,0	100,0	100,0
Середня освіта	100,0	100,0	100,0
Вища освіта	100,0	100,0	100,0
<b>Ресторани та готелі</b>	<b>100,2</b>	<b>100,6</b>	<b>100,0</b>
<b>Різні товари та послуги</b>	<b>102,5</b>	<b>104,1</b>	<b>99,3</b>



## Індекси споживчих цін по регіонах у 2021 році

(до попереднього місяця; відсотків)

	Січень	Лютий	Березень
<b>Україна<sup>1</sup></b>	<b>101,3</b>	<b>101,0</b>	<b>101,7</b>
Вінницька	100,7	100,6	101,4
Волинська	101,2	101,4	101,5
Дніпропетровська	100,8	101,2	101,8
Донецька	101,8	101,3	101,3
Житомирська	100,9	101,1	101,5
<b>Закарпатська</b>	<b>102,1</b>	<b>100,0</b>	<b>101,9</b>
Запорізька	101,2	101,1	101,9
Івано-Франківська	101,2	101,0	101,6
Київська	101,1	101,2	102,3
Кіровоградська	101,8	101,4	102,1
Луганська	102,5	100,2	101,7
Львівська	101,1	101,3	101,6
Миколаївська	101,4	101,2	101,6
Одеська	101,7	100,2	102,1
Полтавська	101,7	101,2	101,7
Рівненська	101,1	101,2	101,6
Сумська	101,1	101,5	101,4
Тернопільська	100,8	101,2	101,4
Харківська	100,9	101,2	102,0
Херсонська	102,0	100,8	102,1
Хмельницька	101,1	101,2	101,2
Черкаська	101,5	100,7	101,9
Чернівецька	100,9	101,0	101,6
Чернігівська	101,0	101,5	101,6
м.Київ	101,0	101,2	102,1

<sup>1</sup> Дані наведено без урахування тимчасово окупованої території Автономної Республіки Крим, м.Севастополя та частини тимчасово окупованих територій у Донецькій та Луганській областях.

**Індекси споживчих цін по області на окремі  
продукти харчування у березні 2021 року**

	(у % до грудня 2020р.)	
	По Україні	По області
<b>Продукти харчування</b>	<b>106,0</b>	<b>106,2</b>
Хліб	106,8	106,8
Макаронні вироби	103,0	104,3
Борошно пшеничне	109,2	105,7
Крупи манні	108,6	109,0
Крупи гречані	106,1	109,2
Пластівці вівсяні	101,6	102,6
Крупи ячні	111,1	113,4
Пшоно	106,6	103,9
Рис	105,1	106,4
Яловичина	106,4	102,8
Свинина	100,6	98,1
Птиця (тушки курячі)	112,4	110,3
Ковбаси варені першого гатунку	101,9	102,7
Риба морожена	100,9	101,0
Молоко	101,5	102,2
Сир і м'який сир (творог)	102,2	102,7
Яйця	114,5	107,3
Масло	103,1	104,4
Олія соняшникова	121,5	125,3
Цукор	114,5	115,9
Фрукти	107,7	112,5
Яблука	108,6	115,1
Овочі	115,6	107,9

**Індекси споживчих цін на товари та послуги  
по регіонах у березні 2021 року**

(до попереднього місяця; відсотків)

	Індекс споживчих цін	У тому числі			
		продукти харчування та безалкогольні напої	алкогольні напої, тютюнові вироби	одяг і взуття	житло, вода, електроенергія, газ та інші види палива
<b>Україна<sup>1</sup></b>	<b>101,7</b>	<b>102,1</b>	<b>100,7</b>	<b>112,7</b>	<b>100,0</b>
Вінницька	101,4	102,0	100,7	107,7	100,0
Волинська	101,5	101,8	101,4	112,7	100,3
Дніпропетровська	101,8	101,6	100,8	119,6	100,0
Донецька	101,3	101,8	99,7	103,4	100,0
Житомирська	101,5	102,5	100,9	109,2	97,5
<b>Закарпатська</b>	<b>101,9</b>	<b>102,6</b>	<b>101,0</b>	<b>108,8</b>	<b>100,0</b>
Запорізька	101,9	102,1	99,9	113,6	100,0
Івано-Франківська	101,6	102,1	101,1	110,8	100,0
Київська	102,3	102,7	100,7	109,6	100,0
Кіровоградська	102,1	102,2	100,3	111,0	100,0
Луганська	101,7	102,1	101,1	109,5	99,4
Львівська	101,6	102,0	101,2	106,5	100,1
Миколаївська	101,6	101,6	101,3	112,9	100,0
Одеська	102,1	102,3	101,5	114,5	100,2
Полтавська	101,7	101,9	100,0	114,0	100,0
Рівненська	101,6	102,1	99,8	114,7	100,0
Сумська	101,4	101,7	100,9	109,7	100,0
Тернопільська	101,4	101,3	101,2	112,5	100,0
Харківська	102,0	102,7	100,6	109,6	100,1
Херсонська	102,1	102,3	102,5	118,1	99,8
Хмельницька	101,2	101,6	101,1	108,3	100,0
Черкаська	101,9	102,3	99,8	113,0	100,1
Чернівецька	101,6	101,6	101,1	109,1	100,0
Чернігівська	101,6	101,6	100,4	112,2	100,0
м.Київ	102,1	102,4	100,1	129,7	100,0

	У тому числі			
	предмети домашнього вжитку, побутова техніка та поточне утримання житла	охорона здоров'я	транспорт	зв'язок
<b>Україна<sup>1</sup></b>	<b>100,5</b>	<b>100,7</b>	<b>101,8</b>	<b>100,0</b>
Вінницька	99,6	100,5	102,2	99,8
Волинська	100,8	100,0	101,6	99,7
Дніпропетровська	99,2	100,2	101,7	100,3
Донецька	100,5	100,8	102,6	100,2
Житомирська	100,3	101,1	101,7	100,1
<b>Закарпатська</b>	<b>100,7</b>	<b>100,6</b>	<b>101,8</b>	<b>99,9</b>
Запорізька	100,2	100,6	103,4	99,7
Івано-Франківська	100,9	100,1	101,0	100,0
Київська	101,4	100,3	104,8	100,4
Кіровоградська	99,8	100,8	106,8	99,8
Луганська	100,4	100,3	102,1	99,7
Львівська	100,3	100,5	101,6	99,7
Миколаївська	99,9	100,9	101,7	99,9
Одеська	100,8	100,8	102,0	100,5
Полтавська	100,2	99,4	102,2	99,5
Рівненська	100,3	100,0	101,9	99,6
Сумська	101,0	100,0	102,0	100,2
Тернопільська	100,1	101,2	101,6	99,6
Харківська	100,2	100,9	101,7	100,2
Херсонська	99,7	100,2	101,8	99,4
Хмельницька	100,7	100,2	101,8	100,1
Черкаська	101,6	100,6	102,1	100,8
Чернівецька	100,8	100,4	101,8	100,9
Чернігівська	100,5	100,7	102,3	99,7
м.Київ	101,2	102,1	98,7	99,8

Продовження

	У тому числі			
	відпочинок і культура	освіта	ресторани та готелі	різні товари та послуги
<b>Україна<sup>1</sup></b>	<b>100,4</b>	<b>100,3</b>	<b>100,8</b>	<b>99,7</b>
Вінницька	99,6	100,0	100,3	99,6
Волинська	99,9	100,0	100,3	97,7
Дніпропетровська	99,8	100,1	100,8	100,1
Донецька	100,1	100,0	100,8	99,7
Житомирська	100,0	100,0	100,2	97,0
<b>Закарпатська</b>	<b>100,7</b>	<b>100,0</b>	<b>100,0</b>	<b>99,3</b>
Запорізька	100,6	100,0	101,0	100,5
Івано-Франківська	100,7	100,0	100,5	99,8
Київська	100,7	99,8	103,3	98,6
Кіровоградська	99,2	100,0	100,6	99,6
Луганська	101,3	100,0	100,9	100,8
Львівська	100,7	100,0	101,5	100,3
Миколаївська	100,3	100,6	101,2	100,6
Одеська	101,3	100,0	101,0	99,7
Полтавська	101,3	100,0	100,9	100,6
Рівненська	100,8	100,0	101,0	96,4
Сумська	100,8	100,0	101,2	97,9
Тернопільська	99,1	100,0	100,6	100,7
Харківська	100,7	100,1	100,0	101,4
Херсонська	100,6	100,0	100,0	100,4
Хмельницька	99,9	100,0	100,5	96,6
Черкаська	100,2	100,0	101,1	99,7
Чернівецька	102,2	100,0	100,3	100,4
Чернігівська	101,8	100,0	102,0	100,0
м.Київ	100,1	102,1	100,6	99,9

<sup>1</sup> Дані наведено без урахування тимчасово окупованої території Автономної Республіки Крим, м.Севастополя та частини тимчасово окупованих територій у Донецькій та Луганській областях.

## Індекси споживчих цін по області у 2021 році

(до грудня попереднього року; відсотків)

	Січень	Лютий	Березень
<b>Індекс споживчих цін</b>	<b>102,1</b>	<b>102,1</b>	<b>104,0</b>
<b>Продукти харчування та безалкогольні напої</b>	<b>101,2</b>	<b>103,3</b>	<b>106,0</b>
Продукти харчування	101,2	103,3	106,2
Хліб і хлібопродукти	100,9	103,8	106,7
Хліб	100,6	104,3	106,8
Макаронні вироби	100,1	103,4	104,3
М'ясо та м'ясопродукти	100,1	100,8	103,2
Риба та продукти з риби	99,6	100,5	102,9
Молоко, сир та яйця	103,3	102,5	104,1
Молоко	102,0	101,2	102,2
Сир і м'який сир (творог)	101,6	100,6	102,7
Яйця	112,1	108,4	107,3
Олія та жири	101,7	106,8	112,8
Масло	100,9	101,9	104,4
Олія соняшникова	102,7	113,6	125,3
Інші їстівні тваринні жири	100,9	101,9	101,9
Фрукти	101,3	107,7	112,5
Овочі	103,7	104,2	107,9
Цукор	102,8	110,9	115,9
Безалкогольні напої	100,7	101,5	100,9
<b>Алкогольні напої, тютюнові вироби</b>	<b>101,5</b>	<b>102,4</b>	<b>103,4</b>
Алкогольні напої	100,7	101,3	101,9
Тютюнові вироби	102,3	103,4	104,9
<b>Одяг і взуття</b>	<b>98,1</b>	<b>91,6</b>	<b>99,7</b>
<b>Житло, вода, електроенергія, газ та інші види палива</b>	<b>114,6</b>	<b>102,5</b>	<b>102,5</b>
Утримання та ремонт житла	99,7	100,4	100,6
Водопостачання	106,7	106,7	106,7
Каналізація	112,5	112,5	112,5
Утримання будинків та прибудинкових територій	100,0	105,6	105,6
Електроенергія	136,6	136,6	136,6
Природний газ	119,0	89,6	89,6
Гаряча вода, опалення	100,0	100,0	100,0

	Січень	Лютий	Березень
<b>Предмети домашнього вжитку, побутова техніка та поточне утримання житла</b>	<b>99,8</b>	<b>99,7</b>	<b>100,4</b>
Меблі та предмети обстановки, килими та інші види покриттів для підлоги	100,1	101,1	102,1
Домашній текстиль	94,3	95,2	95,1
Побутова техніка	100,2	100,9	100,6
<b>Охорона здоров'я</b>	<b>101,1</b>	<b>101,5</b>	<b>102,1</b>
Фармацевтична продукція, медичні товари та обладнання	101,4	100,6	100,8
Амбулаторні послуги	100,2	106,0	107,2
<b>Транспорт</b>	<b>100,6</b>	<b>102,0</b>	<b>103,8</b>
Купівля транспортних засобів	101,0	100,1	100,3
Паливо та мастила	102,5	109,6	115,6
Транспортні послуги	98,9	99,1	100,2
Залізничний пасажирський транспорт	97,4	100,9	106,3
Автодорожній пасажирський транспорт	98,9	98,9	99,7
<b>Зв'язок</b>	<b>101,7</b>	<b>102,0</b>	<b>101,9</b>
Телефонні і телефаксові послуги	102,3	102,7	102,7
<b>Відпочинок і культура</b>	<b>100,4</b>	<b>101,1</b>	<b>101,8</b>
Аудіотехніка, фотоапаратура та обладнання для обробки інформації	99,6	97,9	98,9
Послуги відпочинку та культури	101,1	101,1	101,1
Газети, книги та канцелярські товари	100,0	100,5	100,6
<b>Освіта</b>	<b>100,2</b>	<b>100,2</b>	<b>100,2</b>
Дошкільна та початкова освіта	100,0	100,0	100,0
Середня освіта	100,0	100,0	100,0
Вища освіта	100,0	100,0	100,0
<b>Ресторани та готелі</b>	<b>100,2</b>	<b>100,8</b>	<b>100,8</b>
<b>Різні товари та послуги</b>	<b>102,5</b>	<b>106,7</b>	<b>106,0</b>

## Індекси споживчих цін по регіонах у 2020 році

(до грудня попереднього року; відсотків)

	Січень	Лютий	Березень
<b>Україна<sup>1</sup></b>	<b>101,3</b>	<b>102,3</b>	<b>104,1</b>
Вінницька	100,7	101,3	102,7
Волинська	101,2	102,6	104,2
Дніпропетровська	100,8	102,0	103,8
Донецька	101,8	103,1	104,5
Житомирська	100,9	102,0	103,5
<b>Закарпатська</b>	<b>102,1</b>	<b>102,1</b>	<b>104,0</b>
Запорізька	101,2	102,3	104,3
Івано-Франківська	101,2	102,2	103,8
Київська	101,1	102,3	104,7
Кіровоградська	101,8	103,2	105,4
Луганська	102,5	102,7	104,5
Львівська	101,1	102,4	104,1
Миколаївська	101,4	102,6	104,3
Одеська	101,7	101,9	104,0
Полтавська	101,7	102,9	104,7
Рівненська	101,1	102,3	104,0
Сумська	101,1	102,6	104,1
Тернопільська	100,8	102,0	103,4
Харківська	100,9	102,1	104,2
Херсонська	102,0	102,8	105,0
Хмельницька	101,1	102,3	103,5
Черкаська	101,5	102,2	104,2
Чернівецька	100,9	101,9	103,5
Чернігівська	101,0	102,5	104,2
м.Київ	101,0	102,2	104,4

<sup>1</sup> Дані наведено без урахування тимчасово окупованої території Автономної Республіки Крим, м.Севастополя та частини тимчасово окупованих територій у Донецькій та Луганській областях.



## Індекси споживчих цін на товари та послуги по регіонах у березні 2021 року

(до грудня попереднього року; відсотків)

	Індекс споживчих цін	У тому числі			
		продукти харчування та безалкогольні напої	алкогольні напої, тютюнові вироби	одяг і взуття	житло, вода, електроенергія, газ та інші види палива
<b>Україна<sup>1</sup></b>	<b>104,1</b>	<b>105,7</b>	<b>103,0</b>	<b>104,4</b>	<b>104,1</b>
Вінницька	102,7	104,6	102,4	99,5	101,4
Волинська	104,2	105,8	105,4	105,1	104,5
Дніпропетровська	103,8	104,9	102,0	110,1	102,8
Донецька	104,5	106,3	101,6	100,9	106,2
Житомирська	103,5	105,3	102,1	102,2	103,4
<b>Закарпатська</b>	<b>104,0</b>	<b>106,0</b>	<b>103,4</b>	<b>99,7</b>	<b>102,5</b>
Запорізька	104,3	106,5	102,8	102,6	103,0
Івано-Франківська	103,8	105,4	103,0	105,6	104,2
Київська	104,7	106,3	104,5	103,1	103,0
Кіровоградська	105,4	105,5	103,1	104,9	112,8
Луганська	104,5	105,7	103,1	102,0	108,8
Львівська	104,1	105,6	103,3	102,8	102,4
Миколаївська	104,3	106,2	103,2	101,2	106,0
Одеська	104,0	105,9	104,3	100,6	104,0
Полтавська	104,7	106,6	102,5	107,4	106,9
Рівненська	104,0	106,1	101,9	106,9	103,5
Сумська	104,1	105,7	103,0	102,6	104,4
Тернопільська	103,4	103,8	104,5	107,5	104,7
Харківська	104,2	106,7	104,4	104,8	98,6
Херсонська	105,0	105,2	103,6	104,6	118,7
Хмельницька	103,5	104,4	104,4	103,4	102,2
Черкаська	104,2	105,1	101,5	104,7	99,9
Чернівецька	103,5	105,0	102,8	103,1	101,8
Чернігівська	104,2	106,2	103,6	99,0	104,7
м.Київ	104,4	106,0	102,9	111,9	103,8

	У тому числі			
	предмети домашнього вжитку, побутова техніка та поточне утримання житла	охорона здоров'я	транспорт	зв'язок
<b>Україна<sup>1</sup></b>	<b>101,0</b>	<b>101,6</b>	<b>104,5</b>	<b>101,2</b>
Вінницька	97,8	100,9	104,5	99,6
Волинська	102,4	100,7	104,8	102,0
Дніпропетровська	100,1	101,2	105,3	101,1
Донецька	101,2	103,2	105,2	100,3
Житомирська	99,7	102,3	105,1	100,2
<b>Закарпатська</b>	<b>100,4</b>	<b>102,1</b>	<b>103,8</b>	<b>101,9</b>
Запорізька	101,5	101,3	104,3	100,8
Івано-Франківська	101,2	101,1	103,4	101,5
Київська	103,2	101,2	106,8	101,4
Кіровоградська	99,7	101,9	110,1	104,4
Луганська	100,5	100,2	105,3	100,6
Львівська	100,2	101,0	104,4	100,7
Миколаївська	100,1	102,2	104,1	101,5
Одеська	100,1	102,1	103,9	102,2
Полтавська	98,7	100,7	105,5	100,2
Рівненська	101,8	100,9	104,3	100,3
Сумська	101,5	100,6	105,8	102,2
Тернопільська	101,6	101,5	103,9	100,7
Харківська	101,5	101,5	103,7	100,9
Херсонська	99,4	101,4	104,6	100,3
Хмельницька	101,2	101,1	105,1	101,0
Черкаська	102,6	102,4	106,2	102,0
Чернівецька	100,1	101,9	103,9	102,1
Чернігівська	101,3	101,6	105,6	102,6
м.Київ	102,4	101,8	101,9	101,3

	У тому числі			
	відпочинок і культура	освіта	ресторани та готелі	різні товари та послуги
<b>Україна<sup>1</sup></b>	<b>101,9</b>	<b>102,1</b>	<b>102,0</b>	<b>101,6</b>
Вінницька	99,3	101,9	101,5	99,0
Волинська	100,0	100,0	101,2	97,5
Дніпропетровська	100,9	101,7	102,0	100,8
Донецька	103,6	104,4	101,7	100,4
Житомирська	100,0	101,2	101,7	98,7
<b>Закарпатська</b>	<b>101,8</b>	<b>100,2</b>	<b>100,8</b>	<b>106,0</b>
Запорізька	101,2	101,1	103,3	101,4
Івано-Франківська	102,1	104,8	101,6	101,0
Київська	102,0	99,9	103,8	102,0
Кіровоградська	101,9	100,6	101,3	103,8
Луганська	103,7	100,9	101,7	103,5
Львівська	100,7	100,8	101,5	107,7
Миколаївська	102,3	106,3	101,9	99,3
Одеська	102,0	100,2	103,1	99,5
Полтавська	103,3	100,2	102,2	100,2
Рівненська	102,2	100,0	103,2	95,7
Сумська	103,1	100,0	102,9	98,0
Тернопільська	101,4	100,0	100,6	100,7
Харківська	101,5	102,2	100,4	101,7
Херсонська	101,4	100,3	99,9	101,3
Хмельницька	102,2	100,9	102,6	103,2
Черкаська	102,7	102,8	104,3	108,4
Чернівецька	105,0	102,0	101,1	100,6
Чернігівська	96,3	104,0	103,4	101,3
м.Київ	102,8	105,2	102,5	101,2

<sup>1</sup> Дані наведено без урахування тимчасово окупованої території Автономної Республіки Крим, м.Севастополя та частини тимчасово окупованих територій у Донецькій та Луганській областях.

## Зміст

	Стор.
Передмова .....	3
Індекси споживчих цін по та області у 2021 році.....	5
Індекси споживчих цін по регіонах у 2021 році .....	7
Індекси споживчих цін області на окремі продукти харчування у березні 2021 року.....	8
Індекси споживчих цін на товари та послуги по регіонах у березні 2021 року.....	9
Індекси споживчих цін по області у 2021 році .....	12
Індекси споживчих цін по регіонах у 2021 році .....	14
Індекси споживчих цін на товари та послуги по регіонах у березні 2021 року.....	15

**Держава служба статистики України**  
**Головне управління статистики у Закарпатській області**

**Індекси цін по області**  
**за січень–березень 2021 року**

Комп'ютерний дизайн та верстка

Л.В. Чоба, Н.М. Цица

Підписано до друку 20.04.2021р. Формат 60x84/16.  
Папір офсетний. Гарнітура Times New Roman.  
Умов. друк. арк. 0,93. Обл.-вид. арк. 0,24.  
Тираж 2 прим. Зам. №58.

Сектор публікаційної та інформаційно-аналітичної роботи  
вул.Гойди, 11, м.Ужгород, 88008, тел. 61-33-66  
E-mail: [stat@uz.ukrstat.gov.ua](mailto:stat@uz.ukrstat.gov.ua)  
<http://www.uz.ukrstat.gov.ua>