



ДЕРЖАВНА СЛУЖБА СТАТИСТИКИ
ГОЛОВНЕ УПРАВЛІННЯ СТАТИСТИКИ У ЗАКАРПАТСЬКІЙ ОБЛАСТІ

РІВЕНЬ ІНФЛЯЦІЇ НА СПОЖИВЧІ ТОВАРИ ТА ПОСЛУГИ

Статистичний бюлетень



Ужгород 2022

Державна служба статистики України

Головне управління статистики у Закарпатській області

**Рівень інфляції на споживчі
товари та послуги**

Статистичний бюлетень

Ужгород 2022

Державна служба статистики України
Головне управління статистики у Закарпатській області

вул.Гойди, 11, м.Ужгород, 88008, Україна
тел.: (0312) 61-34-68, факс: (0312) 61-12-73
електронна пошта: stat@uz.ukrstat.gov.ua
вебсайт: www.uz.ukrstat.gov.ua

Відповідальна за випуск Карпинець С.С.

СКОРОЧЕННЯ

грн – гривня	р. – рік
г – грам	рр. – роки
л – літр	% – відсоток
кг – кілограм	шт. – штука
м. – місто	

УМОВНІ ПОЗНАЧЕННЯ

Тире (–)	– явищ не було
Крапки (...)	– відомості відсутні
Нуль (0; 0,0)	– явища відбулися, але у вимірах, менших за ті, що можуть бути виражені використаними у таблиці розрядами
Символ (х)	– заповнення рубрики за характером побудови таблиці не має сенсу
"з них", "у тому числі"	– означає, що наведено не всі доданки загальної суми. Мають місце випадки, коли наведено не всі доданки загальної суми, а при округленні сума складових не дорівнює підсумку
Символ (к)	– дані не оприлюднюються з метою забезпечення виконання вимог Закону України "Про державну статистику" щодо конфіденційності статистичної інформації

Передмова

Статистичний бюлетень "Рівень інфляції на споживчі товари та послуги" підготовлено на основі даних державного статистичного спостереження "Зміни цін (тарифів) на споживчі товари (послуги)" у Закарпатській області та за регіонами України у січні–червні 2022 року.

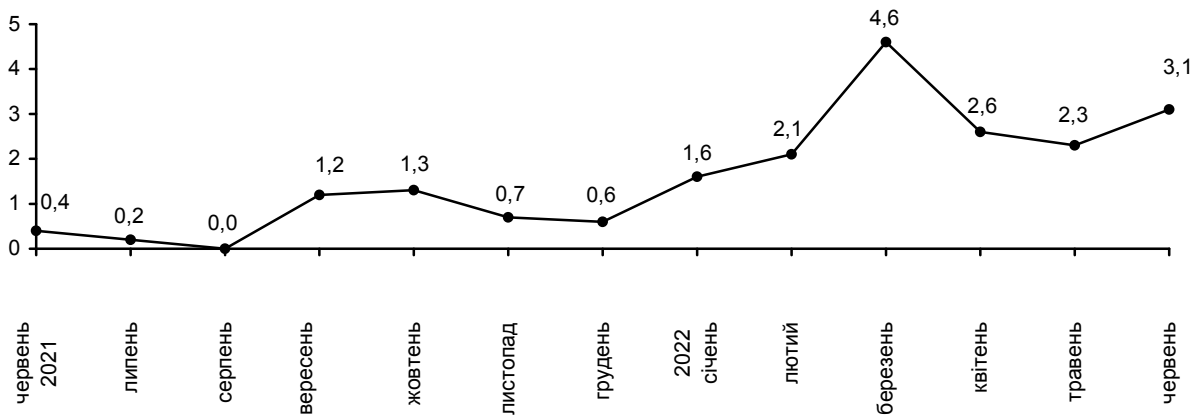
Індекси споживчих цін по області та за регіонами України наведені помісячно по окремих групах товарів та послуг.

Дані по Україні наведені без урахування тимчасово окупованої території Автономної Республіки Крим, м.Севастополя та частини тимчасово окупованих територій у Донецькій та Луганській областях.

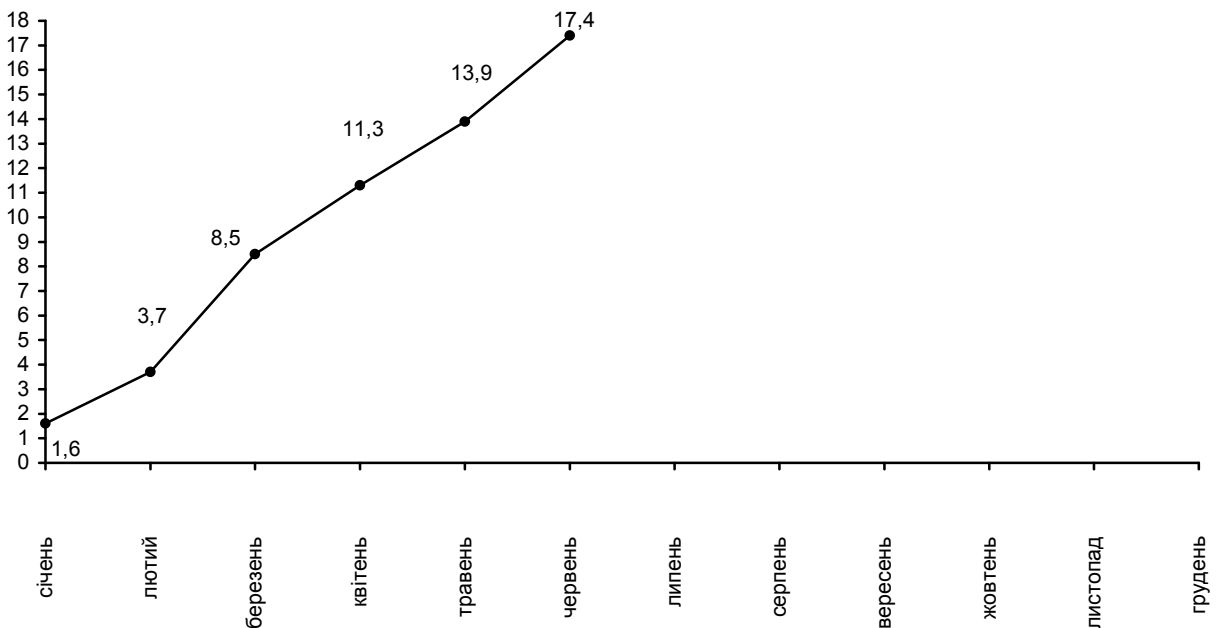
СПОЖИВЧІ ЦІНИ

Споживчі ціни в області у червні 2022р. порівняно з травнем підвищилися на 3,1% (в Україні – на 3,1%), з початку року зросли на 17,4% (в Україні – на 17,4%).

Зміни споживчих цін
(у % до попереднього місяця)



Зміни споживчих цін у 2022 році
(у % до грудня попереднього року)



На споживчому ринку області у червні 2022р. порівняно з травнем ціни на продукти харчування та безалкогольні напої зросли на 2,9%. Найбільше подорожчали яйця на – 38,9%, з овочів картопля на –37,3% та буряк – на 28,6%, з фруктів кісточкові – на 20,7%, цитрусові – на 17,0%, цукор – на 14,3%, пластівці вівсяні на – 11,4%, вареники – на 11,0%, риба та продукти з риби – на 4,5%, хліб пшеничний з борошна вищого гатунку – на 2,7%. Водночас подешевшали сири м'які нежирні – на 2,7% та філе індиче – на 1,9%.

Ціни на алкогольні напої та тютюнові вироби підвищилися на 2,7%, у т.ч. на алкогольні напої – на 3,6%, тютюнові вироби – на 1,7%.

Одяг і взуття подешевшали на 0,3%, у т.ч. взуття – на 1,4%.

Зростання цін у сфері охорони здоров'я на 0,8% відбулося у першу чергу за рахунок подорожчання жарознижувальних та знеболювальних імпортованих препаратів на 5,9% та антибіотиків вітчизняних – на 5,3%.

Ціни на транспорт зросли на 11,4% в основному через подорожчання палива та мастил на 20,2%, а також проїзду в автодорожньому пасажирському транспорті – на 12,3%.

У сфері зв'язку ціни зросли на 0,9% за рахунок збільшення цін на поштові послуги на 2,5% та телефонне й телефаксове обладнання на 3,8%.

За січень–червень 2022р. порівняно з груднем 2021р. індекс споживчих цін по області на продукти харчування склав 123,2%. За зазначений період найбільше (на 82,2%) подорожчали овочі, фрукти – на 48,9%. Зросли ціни на рис, пшоно, рибу морожену, крупи гречані, пластівці вівсяні, крупи ячні, макаронні вироби, крупи манні, масло, сир і м'який сир. Водночас на 34,2% знизилися ціни на яйця.

Алкогольні напої і тютюнові вироби стали дорожчі на 19,0%, при цьому алкогольні напої подорожчали на 27,6%, тютюнові вироби – на 10,4%.

Ціни на одяг і взуття за зазначений період зросли на 1,4%.

Індекси споживчих цін по області у 2022 році

(до попереднього місяця; відсотків)

	Січень	Лютий	Березень	Квітень	Травень	Червень
Індекс споживчих цін	101,6	102,1	104,6	102,6	102,3	103,1
Продукти харчування та безалкогольні напої	102,9	103,5	106,6	103,6	101,8	102,9
Продукти харчування	103,0	103,6	106,8	103,4	101,6	102,9
Хліб і хлібопродукти	101,6	103,1	107,2	103,7	103,9	103,1
Хліб	102,5	103,0	104,2	101,7	101,6	101,4
Макаронні вироби	100,2	101,9	106,1	106,8	104,8	103,8
М'ясо та м'ясопродукти	100,9	101,5	101,5	101,1	100,4	102,5
Риба та продукти з риби	101,8	102,3	111,7	108,3	103,2	104,5
Молоко, сир та яйця	101,4	101,9	103,7	97,3	99,4	103,3
Молоко	102,8	103,3	102,5	99,7	100,9	100,1
Сир і м'який сир (творог)	100,6	105,0	104,6	104,2	101,0	100,4
Яйця	99,4	92,3	101,7	61,8	82,1	138,9
Олія та жири	101,1	102,8	105,8	104,9	99,6	101,7
Масло	100,2	106,8	106,6	104,9	100,0	100,7
Олія соняшникова	101,9	99,9	105,6	105,1	98,2	102,1
Інші їстівні тваринні жири	101,1	101,4	100,8	100,4	103,3	103,3
Фрукти	104,3	104,3	118,5	111,3	104,2	99,6
Овочі	122,4	116,5	115,4	106,0	102,4	102,0
Цукор	98,0	98,3	110,5	98,0	95,9	114,3
Безалкогольні напої	101,4	101,8	103,1	108,3	104,0	103,5
Алкогольні напої, тютюнові вироби	100,8	101,9	102,2	106,5	103,6	102,7
Алкогольні напої	100,7	102,9	101,6	110,8	105,6	103,6
Тютюнові вироби	100,9	100,9	102,9	102,2	101,4	101,7
Одяг і взуття	98,5	90,9	113,7	98,5	101,4	99,7
Одяг	99,5	92,4	111,8	98,2	102,2	100,5
Взуття	97,4	89,2	115,8	99,0	100,4	98,6
Житло, вода, електроенергія, газ та інші види палива	101,0	100,0	100,6	100,5	100,9	101,1
Фактична плата за житло (оренда житла)	100,0	100,4	103,8	102,7	106,2	105,5
Утримання та ремонт житла	100,3	102,1	103,4	99,7	103,6	105,2
Водопостачання	102,9	100,0	100,0	100,0	100,0	100,0
Прибирання сміття	100,0	100,8	100,1	100,0	100,0	100,0
Каналізація	113,7	100,0	100,0	100,0	100,0	100,0
Послуги з управління багатоквартирними будинками	100,0	101,1	100,0	100,0	100,0	100,0
Електроенергія	100,0	100,0	100,0	100,0	100,0	100,0
Природний газ	101,7	100,0	100,0	100,0	100,0	100,0
Гаряча вода, опалення	100,0	100,0	100,0	100,0	100,0	100,0

Продовження

	Січень	Лютий	Березень	Квітень	Травень	Червень
Предмети домашнього вжитку, побутова техніка та поточне утримання житла	99,5	99,4	102,0	103,2	101,0	102,0
Меблі та предмети обстановки, килими та інші види покриттів для підлоги	101,1	101,6	103,4	101,5	102,6	100,7
Домашній текстиль	100,0	101,3	102,3	102,4	101,8	100,4
Побутова техніка	99,9	97,7	100,3	104,3	101,3	103,9
Охорона здоров'я	100,5	102,7	102,5	102,9	101,4	100,8
Фармацевтична продукція, медичні товари та обладнання	100,4	101,9	103,4	104,0	101,4	100,7
Амбулаторні послуги	100,8	103,0	100,2	101,6	101,9	100,8
Транспорт	101,2	104,8	104,5	99,8	109,7	111,4
Купівля транспортних засобів	98,9	102,6	101,8	102,0	100,2	101,8
Паливо та мастила	103,3	109,5	108,7	96,4	121,8	120,2
Транспортні послуги	102,1	101,9	102,7	101,6	107,8	112,0
Залізничний пасажирський транспорт	101,4	100,4	104,5	100,5	99,8	104,4
Автомобільний пасажирський транспорт	102,2	102,0	102,7	101,6	108,1	112,3
Зв'язок	101,5	101,4	100,2	101,5	100,7	100,9
Телефонні і телефаксові послуги	101,7	102,0	100,0	100,0	100,0	100,0
Відпочинок і культура	100,4	101,4	101,2	103,4	99,3	102,6
Аудіотехніка, фотоапаратура та обладнання для обробки інформації	99,3	96,1	101,0	104,5	100,5	102,8
Послуги відпочинку та культури	100,0	110,6	100,6	100,6	100,7	100,1
Газети, книги та канцелярські товари	101,6	100,2	101,5	104,0	104,2	104,9
Освіта	100,9	100,7	100,0	100,0	100,5	100,0
Дошкільна та початкова освіта	115,2	100,0	100,0	100,0	100,0	100,0
Середня освіта	100,0	100,0	100,0	100,0	100,0	100,0
Вища освіта	100,0	100,0	100,0	100,0	100,0	100,0
Ресторани та готелі	100,7	101,4	101,8	102,0	101,6	101,6
Різні товари та послуги	100,3	100,6	103,3	98,7	99,7	101,7

Індекси споживчих цін по регіонах України у 2022 році

(до попереднього місяця; відсотків)

	Січень	Лютий	Березень	Квітень	Травень	Червень
Україна	101,3	101,6	104,5	103,1	102,7	103,1
Вінницька	100,9	100,9	103,3	102,2	103,3	102,8
Волинська	101,6	101,9	103,6	102,3	102,3	103,2
Дніпропетровська	101,2	101,4	103,4	103,3	103,0	103,0
Донецька	100,7	100,7	106,7	102,7	102,4	103,2
Житомирська	100,8	101,4	103,3	102,5	103,6	102,9
Закарпатська	101,6	102,1	104,6	102,6	102,3	103,1
Запорізька	101,6	102,0	104,1	103,2	102,6	102,8
Івано-Франківська	101,4	101,7	103,6	102,9	102,9	103,1
Київська	101,2	101,4	103,9	102,5	104,6	102,4
Кіровоградська	101,8	101,4	105,3	102,3	102,6	102,6
Луганська	101,2	101,1	104,1	102,7	102,6	103,0
Львівська	101,6	101,6	103,4	102,5	103,1	103,7
Миколаївська	101,1	101,8	105,5	103,4	102,1	103,0
Одеська	101,3	102,8	102,3	102,9	102,0	103,2
Полтавська	101,6	100,7	105,3	102,4	102,3	103,1
Рівненська	101,0	101,7	102,9	102,9	102,5	102,8
Сумська	102,0	101,6	105,3	104,5	101,0	103,1
Тернопільська	100,8	101,5	102,7	103,1	103,4	102,9
Харківська	101,5	101,6	104,1	102,9	102,5	104,9
Херсонська	100,5	101,6	117,7	109,1	100,0	99,3
Хмельницька	101,1	101,5	103,1	103,6	102,3	103,2
Черкаська	100,8	101,5	104,2	102,8	102,9	103,1
Чернівецька	101,5	101,7	104,0	102,5	103,1	102,7
Чернігівська	101,6	101,2	104,1	103,0	104,5	104,3
м.Київ	101,6	102,3	104,7	103,4	102,8	103,0

**Індекси споживчих цін на окремі
продукти харчування у червні 2022 року**

	(до грудня попереднього року; відсотків)	
	По області	По Україні
Продукти харчування	123,2	123,5
Хліб	115,3	114,5
Макаронні вироби	125,9	123,2
Борошно пшеничне	116,8	115,8
Крупи манні	118,4	127,8
Крупи гречані	142,6	168,5
Пластівці вівсяні	137,1	131,8
Крупи ячні	121,5	133,8
Пшоно	159,1	152,0
Рис	174,0	166,5
Яловичина	108,4	107,4
Свинина	105,4	114,0
Птиця (тушки курячі)	105,3	110,6
Ковбаси варені першого гатунку	107,9	111,6
Риба морожена	141,9	122,8
Молоко	109,6	108,7
Сир і м'який сир (творог)	116,7	112,5
Яйця	65,8	66,1
Масло	120,5	115,6
Олія соняшникова	113,3	113,3
Цукор	114,3	119,3
Фрукти	148,9	161,6
Яблука	115,3	118,2
Овочі	182,2	187,7

**Індекси споживчих цін на товари та послуги
по регіонах України у червні 2022 року**

(до попереднього місяця; відсотків)

	Індекс споживчих цін	У тому числі			
		продукти харчування та безалкогольні напої	алкогольні напої, тютюнові вироби	одяг і взуття	житло, вода, електроенергія, газ та інші види палива
Україна	103,1	103,2	102,4	98,6	100,6
Вінницька	102,8	103,0	103,0	96,5	100,4
Волинська	103,2	103,1	102,8	98,7	100,2
Дніпропетровська	103,0	102,8	102,5	98,7	101,0
Донецька	103,2	103,6	102,4	98,7	100,5
Житомирська	102,9	102,9	102,0	96,0	100,6
Закарпатська	103,1	102,9	102,7	99,7	101,1
Запорізька	102,8	102,4	101,3	98,6	100,3
Івано-Франківська	103,1	103,8	102,1	98,5	100,1
Київська	102,4	102,1	100,1	99,2	100,4
Кіровоградська	102,6	102,9	102,2	97,9	100,5
Луганська	103,0	103,0	102,4	98,5	100,5
Львівська	103,7	104,3	104,4	100,6	100,3
Миколаївська	103,0	103,0	100,3	100,5	101,0
Одеська	103,2	104,0	103,9	99,5	100,2
Полтавська	103,1	102,9	101,1	97,2	100,5
Рівненська	102,8	102,6	102,7	101,4	100,3
Сумська	103,1	102,9	100,5	99,9	100,9
Тернопільська	102,9	104,0	100,8	95,6	100,5
Харківська	104,9	107,1	104,2	95,0	101,0
Херсонська	99,3	97,3	100,9	98,4	100,4
Хмельницька	103,2	104,0	100,9	99,0	100,3
Черкаська	103,1	102,9	102,3	99,3	102,5
Чернівецька	102,7	103,2	101,5	97,9	100,2
Чернігівська	104,3	102,1	110,8	98,3	100,6
м.Київ	103,0	102,4	101,2	99,5	100,7

	У тому числі			
	предмети домашнього вжитку, побутова техніка та поточне утримання житла	охорона здоров'я	транспорт	зв'язок
Україна	102,5	100,5	111,2	100,9
Вінницька	101,2	100,3	109,9	100,6
Волинська	100,5	100,0	112,8	101,2
Дніпропетровська	102,3	100,2	110,9	101,0
Донецька	102,5	100,5	111,0	100,9
Житомирська	102,5	99,4	110,9	100,2
Закарпатська	102,0	100,8	111,4	100,9
Запорізька	101,8	101,1	111,7	102,5
Івано-Франківська	101,9	101,8	109,7	100,3
Київська	101,4	102,0	111,0	100,8
Кіровоградська	102,4	101,2	108,1	100,1
Луганська	102,5	100,5	111,1	100,9
Львівська	102,5	99,8	110,5	100,6
Миколаївська	102,4	100,7	112,3	100,3
Одеська	102,7	100,0	107,9	100,9
Полтавська	101,9	100,2	115,1	101,5
Рівненська	100,7	100,1	110,9	100,6
Сумська	101,7	102,1	112,5	101,3
Тернопільська	101,0	101,8	109,1	100,3
Харківська	106,5	98,6	112,1	101,5
Херсонська	102,5	99,6	100,9	99,9
Хмельницька	101,0	100,3	111,5	100,6
Черкаська	102,2	99,6	112,4	100,5
Чернівецька	99,9	99,0	111,5	101,7
Чернігівська	104,6	102,3	118,7	100,7
м.Київ	103,9	101,3	113,3	100,7

	У тому числі			
	відпочинок і культура	освіта	ресторани та готелі	різні товари та послуги
Україна	101,3	100,1	101,3	101,7
Вінницька	103,0	100,0	100,6	100,4
Волинська	102,1	100,0	101,7	101,2
Дніпропетровська	101,9	99,7	102,5	101,5
Донецька	101,4	100,0	101,4	101,6
Житомирська	101,4	102,8	103,7	104,4
Закарпатська	102,6	100,0	101,6	101,7
Запорізька	101,2	100,3	105,1	101,2
Івано-Франківська	101,2	100,0	103,1	100,6
Київська	100,1	99,9	100,0	101,3
Кіровоградська	100,5	100,0	101,9	100,1
Луганська	101,3	100,0	101,4	101,7
Львівська	100,7	100,0	100,8	101,9
Миколаївська	102,9	100,0	99,8	100,7
Одеська	101,1	100,0	100,2	101,4
Полтавська	100,6	100,0	100,3	100,8
Рівненська	102,3	100,0	101,1	102,1
Сумська	101,0	100,0	101,7	102,4
Тернопільська	99,7	100,7	100,0	102,3
Харківська	100,6	100,0	100,2	98,8
Херсонська	98,1	100,0	100,3	117,1
Хмельницька	100,2	100,0	102,3	100,6
Черкаська	99,9	100,0	101,2	100,6
Чернівецька	101,1	100,0	100,7	100,8
Чернігівська	101,4	100,0	99,6	105,1
м.Київ	102,6	99,8	101,4	101,1

Індекси споживчих цін по області у 2022 році

(до грудня попереднього року; відсотків)

	Січень	Лютий	Березень	Квітень	Травень	Червень
Індекс споживчих цін	101,6	103,7	108,5	111,3	113,9	117,4
Продукти харчування та безалкогольні напої	102,9	106,5	113,5	117,6	119,7	123,2
Продукти харчування	103,0	106,7	114,0	117,8	119,7	123,2
Хліб і хлібопродукти	101,6	104,7	112,3	116,4	121,0	124,7
Хліб	102,5	105,6	110,0	111,9	113,7	115,3
Макаронні вироби	100,2	102,1	108,3	115,7	121,3	125,9
М'ясо та м'ясопродукти	100,9	102,4	103,9	105,1	105,5	108,2
Риба та продукти з риби	101,8	104,1	116,3	126,0	130,0	135,9
Молоко, сир та яйця	101,4	103,3	107,1	104,3	103,6	107,1
Молоко	102,8	106,2	108,8	108,5	109,5	109,6
Сир і м'який сир (творог)	100,6	105,6	110,5	115,1	116,3	116,7
Яйця	99,4	91,7	93,3	57,7	47,3	65,8
Олія та жири	101,1	103,9	110,0	115,3	114,9	116,8
Масло	100,2	107,0	114,1	119,7	119,7	120,5
Олія соняшникова	101,9	101,8	107,5	113,0	110,9	113,3
Інші їстівні тваринні жири	101,1	102,5	103,3	103,7	107,2	110,7
Фрукти	104,3	108,8	128,9	143,5	149,5	148,9
Овочі	122,4	142,6	164,6	174,4	178,6	182,2
Цукор	98,0	96,3	106,4	104,3	100,0	114,3
Безалкогольні напої	101,4	103,2	106,4	115,3	119,9	124,1
Алкогольні напої, тютюнові вироби	100,8	102,7	105,0	111,8	115,8	119,0
Алкогольні напої	100,7	103,6	105,3	116,6	123,2	127,6
Тютюнові вироби	100,9	101,8	104,8	107,1	108,6	110,4
Одяг і взуття	98,5	89,5	101,8	100,3	101,7	101,4
Одяг	99,5	91,9	102,8	100,9	103,2	103,7
Взуття	97,4	86,9	100,6	99,6	100,0	98,6
Житло, вода, електроенергія, газ та інші види палива	101,0	101,0	101,6	102,1	103,0	104,2
Фактична плата за житло (оренда житла)	100,0	100,4	104,2	107,0	113,7	119,9
Утримання та ремонт житла	100,3	102,4	105,9	105,6	109,4	115,1
Водопостачання	102,9	102,9	102,9	102,9	102,9	102,9
Прибирання сміття	100,0	100,8	100,9	100,9	100,9	100,9
Каналізація	113,7	113,7	113,7	113,7	113,7	113,7
Послуги з управління багатоквартирними будинками	100,0	101,1	101,1	101,1	101,1	101,1
Електроенергія	100,0	100,0	100,0	100,0	100,0	100,0
Природний газ	101,7	101,7	101,7	101,7	101,7	101,7
Гаряча вода, опалення	100,0	100,0	100,0	100,0	100,0	100,0

Продовження

	Січень	Лютий	Березень	Квітень	Травень	Червень
Предмети домашнього вжитку, побутова техніка та поточне утримання житла	99,5	98,9	100,9	104,1	105,2	107,3
Меблі та предмети обстановки, килими та інші види покриттів для підлоги	101,1	102,7	106,2	107,8	110,6	111,4
Домашній текстиль	100,0	101,3	103,6	106,1	108,0	108,5
Побутова техніка	99,9	97,6	97,9	102,1	103,4	107,5
Охорона здоров'я	100,5	103,2	105,8	108,9	110,4	111,3
Фармацевтична продукція, медичні товари та обладнання	100,4	102,3	105,8	110,0	111,6	112,3
Амбулаторні послуги	100,8	103,8	104,0	105,7	107,7	108,6
Транспорт	101,2	106,1	110,8	110,6	121,3	135,2
Купівля транспортних засобів	98,9	101,5	103,3	105,4	105,6	107,5
Паливо та мастила	103,3	113,1	123,0	118,5	144,4	173,5
Транспортні послуги	102,1	104,0	106,8	108,6	117,0	131,1
Залізничний пасажирський транспорт	101,4	101,8	106,4	106,9	106,7	111,4
Автомобільний пасажирський транспорт	102,2	104,2	107,1	108,8	117,6	132,0
Зв'язок	101,5	102,9	103,1	104,7	105,4	106,4
Телефонні і телефаксові послуги	101,7	103,7	103,7	103,7	103,7	103,7
Відпочинок і культура	100,4	101,8	103,0	106,5	105,8	108,5
Аудіотехніка, фотоапаратура та обладнання для обробки інформації	99,3	95,4	96,4	100,7	101,2	104,1
Послуги відпочинку та культури	100,0	110,6	111,3	111,9	112,7	112,8
Газети, книги та канцелярські товари	101,6	101,8	103,3	107,5	112,0	117,5
Освіта	100,9	101,6	101,6	101,6	102,1	102,1
Дошкільна та початкова освіта	115,2	115,2	115,2	115,2	115,2	115,2
Середня освіта	100,0	100,0	100,0	100,0	100,0	100,0
Вища освіта	100,0	100,0	100,0	100,0	100,0	100,0
Ресторани та готелі	100,7	102,1	103,9	106,0	107,7	109,4
Різні товари та послуги	100,3	100,9	104,2	102,9	102,6	104,3

Індекси споживчих цін по регіонах України у 2022 році

(до грудня попереднього року; відсотків)

	Січень	Лютий	Березень	Квітень	Травень	Червень
Україна	101,3	102,9	107,6	110,9	113,9	117,4
Вінницька	100,9	101,8	105,2	107,5	111,0	114,1
Волинська	101,6	103,5	107,3	109,7	112,2	115,8
Дніпропетровська	101,2	102,6	106,1	109,6	112,9	116,3
Донецька	100,7	101,4	108,2	111,1	113,8	117,4
Житомирська	100,8	102,2	105,6	108,2	112,1	115,4
Закарпатська	101,6	103,7	108,5	111,3	113,9	117,4
Запорізька	101,6	103,6	107,9	111,3	114,2	117,4
Івано-Франківська	101,4	103,1	106,8	109,9	113,1	116,6
Київська	101,2	102,6	106,6	109,3	114,3	117,1
Кіровоградська	101,8	103,2	108,7	111,2	114,1	117,1
Луганська	101,2	102,3	106,5	109,4	112,2	115,6
Львівська	101,6	103,2	106,7	109,4	112,8	117,0
Миколаївська	101,1	102,9	108,6	112,3	114,6	118,1
Одеська	101,3	104,1	106,5	109,6	111,8	115,4
Полтавська	101,6	102,3	107,7	110,3	112,9	116,4
Рівненська	101,0	102,7	105,7	108,8	111,5	114,6
Сумська	102,0	103,6	109,1	114,0	115,2	118,7
Тернопільська	100,8	102,3	105,1	108,3	112,0	115,3
Харківська	101,5	103,1	107,4	110,5	113,2	118,8
Херсонська	100,5	102,1	120,2	131,1	131,1	130,2
Хмельницька	101,1	102,6	105,8	109,6	112,1	115,7
Черкаська	100,8	102,3	106,6	109,6	112,8	116,3
Чернівецька	101,5	103,2	107,4	110,0	113,4	116,5
Чернігівська	101,6	102,8	107,0	110,2	115,2	120,2
м.Київ	101,6	103,9	108,8	112,5	115,7	119,1

Індекси споживчих цін на товари та послуги по регіонах України у червні 2022 року

(до грудня попереднього року; відсотків)

	Індекс споживчих цін	У тому числі			
		продукти харчування та безалкогольні напої	алкогольні напої, тютюнові вироби	одяг і взуття	житло, вода, електроенергія, газ та інші види палива
Україна	117,4	123,1	115,3	101,0	103,0
Вінницька	114,1	121,3	111,9	92,0	102,8
Волинська	115,8	118,2	116,5	99,2	102,4
Дніпропетровська	116,3	120,3	113,1	98,6	104,4
Донецька	117,4	124,0	113,7	101,1	102,3
Житомирська	115,4	119,1	118,1	96,3	102,3
Закарпатська	117,4	123,2	119,0	101,4	104,2
Запорізька	117,4	121,9	115,8	101,3	102,7
Івано-Франківська	116,6	120,9	113,3	105,6	105,5
Київська	117,1	120,6	117,3	104,7	101,7
Кіровоградська	117,1	120,4	119,6	94,5	106,5
Луганська	115,6	119,6	114,5	98,7	103,7
Львівська	117,0	124,3	111,2	105,7	102,9
Миколаївська	118,1	123,0	115,7	108,7	103,2
Одеська	115,4	121,5	117,4	98,0	102,6
Полтавська	116,4	121,5	117,0	99,8	104,2
Рівненська	114,6	118,1	111,0	104,5	101,8
Сумська	118,7	126,0	113,1	99,8	103,5
Тернопільська	115,3	120,4	116,3	98,3	105,2
Харківська	118,8	126,8	117,7	95,4	103,4
Херсонська	130,2	154,9	107,5	104,0	97,4
Хмельницька	115,7	120,8	114,7	102,7	103,1
Черкаська	116,3	118,6	114,5	99,2	107,4
Чернівецька	116,5	122,1	114,6	101,0	104,3
Чернігівська	120,2	124,5	122,2	107,7	102,6
м.Київ	119,1	124,9	119,5	102,1	100,6

	У тому числі			
	предмети домашнього вжитку, побутова техніка та поточне утримання житла	охорона здоров'я	транспорт	зв'язок
Україна	112,1	110,4	137,0	106,0
Вінницька	102,1	111,1	133,1	102,6
Волинська	108,4	108,6	140,1	105,4
Дніпропетровська	109,3	110,8	139,1	104,4
Донецька	116,5	109,7	136,0	107,1
Житомирська	111,2	107,4	140,9	104,2
Закарпатська	107,3	111,3	135,2	106,4
Запорізька	111,5	114,2	138,8	107,8
Івано-Франківська	113,0	110,6	137,6	104,2
Київська	113,3	112,3	141,5	107,0
Кіровоградська	116,4	111,2	137,5	104,3
Луганська	112,8	110,9	134,6	106,0
Львівська	109,3	108,3	135,9	106,3
Миколаївська	112,1	110,6	139,4	104,8
Одеська	110,4	108,7	126,1	107,0
Полтавська	108,9	108,3	136,9	107,5
Рівненська	110,1	111,3	136,2	105,2
Сумська	115,5	110,9	136,7	107,5
Тернопільська	109,4	109,2	132,6	107,1
Харківська	116,7	108,2	138,3	106,7
Херсонська	114,8	107,6	131,3	103,8
Хмельницька	107,3	108,6	136,0	103,5
Черкаська	114,9	108,6	140,9	106,4
Чернівецька	106,0	105,9	137,5	105,2
Чернігівська	117,8	110,0	145,6	108,1
м.Київ	116,8	113,7	139,0	106,6

Продовження

	У тому числі			
	відпочинок і культура	освіта	ресторани та готелі	різні товари та послуги
Україна	106,9	102,0	110,3	102,8
Вінницька	105,1	100,9	103,1	87,8
Волинська	108,6	104,5	109,5	116,9
Дніпропетровська	106,9	103,4	107,2	107,1
Донецька	109,1	102,0	110,9	101,5
Житомирська	104,6	107,2	108,6	100,3
Закарпатська	108,5	102,1	109,4	104,3
Запорізька	108,5	103,9	112,0	103,5
Івано-Франківська	108,4	103,9	117,7	101,3
Київська	109,3	100,4	114,7	100,1
Кіровоградська	108,4	99,9	112,0	109,4
Луганська	104,8	100,5	112,3	102,2
Львівська	105,6	101,5	112,1	96,3
Миколаївська	108,4	102,1	103,2	110,7
Одеська	108,2	101,5	111,2	99,2
Полтавська	106,4	100,6	110,2	99,0
Рівненська	107,4	101,1	110,0	101,5
Сумська	108,5	106,2	111,7	100,9
Тернопільська	106,6	101,8	105,2	102,6
Харківська	106,4	101,3	108,1	99,6
Херсонська	105,1	101,5	105,6	132,6
Хмельницька	103,5	101,4	107,2	103,1
Черкаська	107,8	105,4	113,0	103,6
Чернівецька	109,6	100,0	114,2	107,7
Чернігівська	105,9	102,0	116,6	109,1
м.Київ	103,5	99,8	110,9	102,0

Зміст

	Стор.
Передмова	3
Споживчі ціни.....	4
Індекси споживчих цін по області у 2022 році.....	6
Індекси споживчих цін по регіонах України у 2022 році.....	8
Індекси споживчих цін на окремі продукти харчування у червні 2022 року.....	9
Індекси споживчих цін на товари та послуги по регіонах України у червні 2022 року.....	10
Індекси споживчих цін по області у 2022 році.....	13
Індекси споживчих цін по регіонах України у 2022 році.....	15
Індекси споживчих цін на товари та послуги по регіонах України у червні 2022 року.....	16

Держава служба статистики України
Головне управління статистики у Закарпатській області

**Рівень інфляції на споживчі
товари та послуги**

Комп'ютерний дизайн та верстка
Бондарчук-Забруцька Б.Ш., Токач Є.М.

Підписано до друку 20.07.2022р. Формат 60x84/16.
Папір офсетний. Гарнітура Times New Roman.
Умов. друк. арк. 1,16. Обл.-вид. арк. 0,60.
Тираж 3 прим. Зам. №58.

Сектор публікаційної та інформаційно-аналітичної роботи
88008, м.Ужгород, вул.Гойди, 11, тел. 61-34-02
E-mail: stat@uz.ukrstat.gov.ua
<http://www.uz.ukrstat.gov.ua>